

## CONFIGURAÇÃO DA REDE SEM FIO – MINEDU

### Sistema Operativo – Windows 10

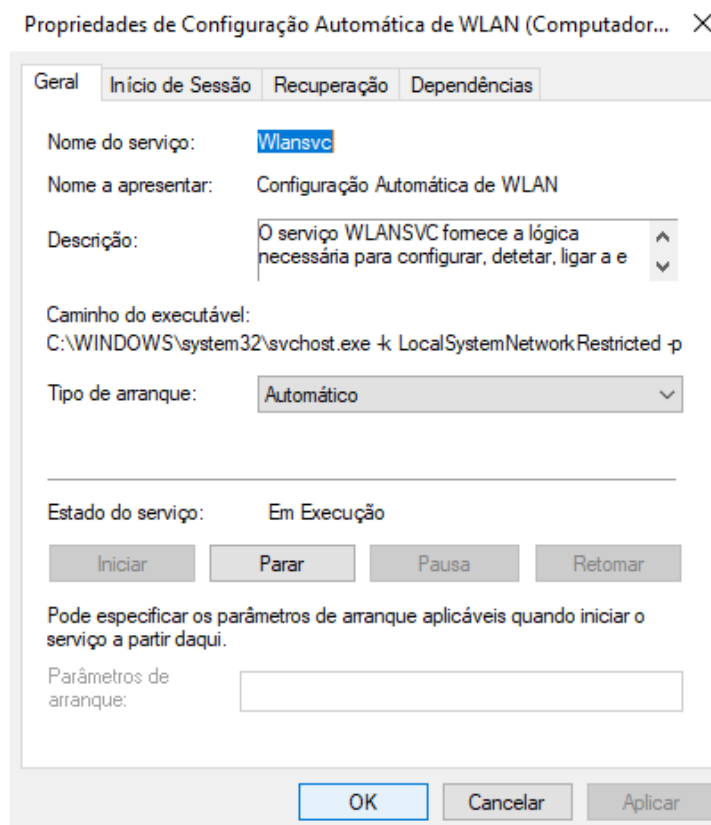
- Alguns antivírus, firewalls e aplicativos de gestão Wireless prejudicam o processo de autenticação, pelo que aconselha-se à sua desativação durante o processo de configuração da rede.
- O Windows deve possuir ferramentas de segurança e ter as atualizações em dia, para não colocar a Rede do Agrupamento em risco de segurança.
- Ao utilizar a rede Minedu, concorda com a Política de Utilização Aceitável e Normas de Utilização das TIC no Agrupamento.

Para a **configuração da rede sem fios no Windows 10**, é necessário efetuar os seguintes procedimentos:

- ✓ Confirme se o seu equipamento tem os seguintes serviços ativados.

#### 1) Menu Iniciar » Procurar » Serviços:

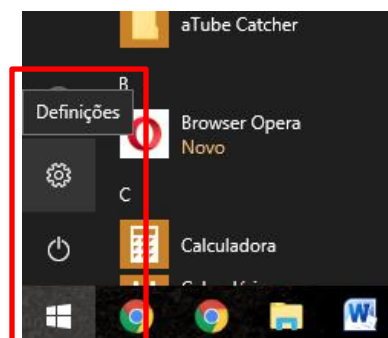
- 1.1) Selecionar o serviço **Configuração automática de WLAN**, deverá estar em modo Automático e em Execução, caso não esteja deverá colocar, selecionado no **Tipo de Arranque** a opção **Automático** e no **Estado de Serviço** » **Iniciar** » **Ok**.



- 1.2) Selecionar o serviço **Protocolo de Autenticação Extensível**, deverá estar em modo Automático e em Execução, caso não esteja deverá colocar, selecionado no **Tipo de Arranque** a opção **Automático** e no **Estado de Serviço** » **Iniciar** » **Ok**.

✓ Após confirmar estas duas situações, iremos então configurar o equipamento.

- 1) Botão **Iniciar**, clicar em **Definições**



- 2) Selecionar **Centro de Rede e Partilha**

### Definições do Windows

Localizar uma definição



Impressoras e  
scanners



Telefone  
Ligar o seu Android, iPhone



Rede e Internet  
Wi-Fi, modo de aeroporto

#### Rede e Internet

Estado

Wi-Fi

Ethernet

Marcas

VPN

Modo de avião

Hotspot móvel

Utilização de dados

Proxy

Alterar as propriedades da ligação

Mostrar redes disponíveis

Alterar as definições de rede

Alterar opções do adaptador  
Ver adaptadores de rede e alterar as definições

Opções de partilha  
Relativamente às redes a que se ligar, escolha a partilhar.

Grupo Doméstico  
Configure um grupo doméstico para partilhar ficheiros e impressoras com outros PC na rede.

Resolução de problemas de rede  
Diagnostique e corrija problemas de rede.

Ver propriedades da rede

Firewall do Windows

Centro de Rede e Partilha

- 3) Descer na página e selecionar **Centro de Rede e Partilha**

#### 4) Clicar em **Configurar uma nova ligação ou rede**

Alterar definições da placa  
Alterar definições de partilha  
avançadas

Rede privada

Tipo de acesso: Internet  
Grupo Doméstico: Pronto para criar  
Ligações: Ligação de Área Local

Alterar as definições de rede



[Configurar uma nova ligação ou rede](#)

Configurar uma ligação de banda larga, de acesso telefónico ou VPN; ou configurar um router ou ponto de acesso.

#### 5) Selecionar a opção **Ligar manualmente a uma rede sem fios** e clicar em **Seguinte**

← Configurar uma Ligação ou Rede

Selecione uma opção de ligação

**Ligar à Internet**  
Configurar uma ligação à Internet de banda larga ou de acesso telefónico.

**Configurar uma nova rede**  
Configurar um novo router ou ponto de acesso.

**Ligar manualmente a uma rede sem fios**  
**Ligue a uma rede oculta ou crie um novo perfil sem fios.**

**Ligar a uma área de trabalho**  
Configurar uma ligação de acesso telefónico ou VPN à sua área de trabalho.

Seguinte Cancelar

#### 6) Preencha as informações da rede

6.1) Definir o nome da rede: minedu

6.2) Tipo de segurança: WPA2-Enterprise

6.3) Tipo de encriptação: AES

6.4) **Colocar visto (✓)** em:

**“Iniciar automaticamente esta ligação” e em “Ligar mesmo que a rede não esteja a difundir”**

← Ligar manualmente a uma rede sem fios

Introduzir informações para a rede sem fios que pretende adicionar

Nome de rede: minedu  
Tipo de segurança: WPA2-Enterprise  
Tipo de encriptação: AES  
Chave de segurança:   Ocultar caracteres

Iniciar automaticamente esta ligação

Ligar mesmo que a rede não esteja a difundir

Aviso: Se seleccionar esta opção, a privacidade do computador poderá ficar em risco.

Seguinte Cancelar

← Ligar manualmente a uma rede sem fios

minedu adicionado com êxito

[→ Alterar definições de ligação](#)

Abrir as propriedades da ligação de modo a que eu possa alterar as definições.

Fechar

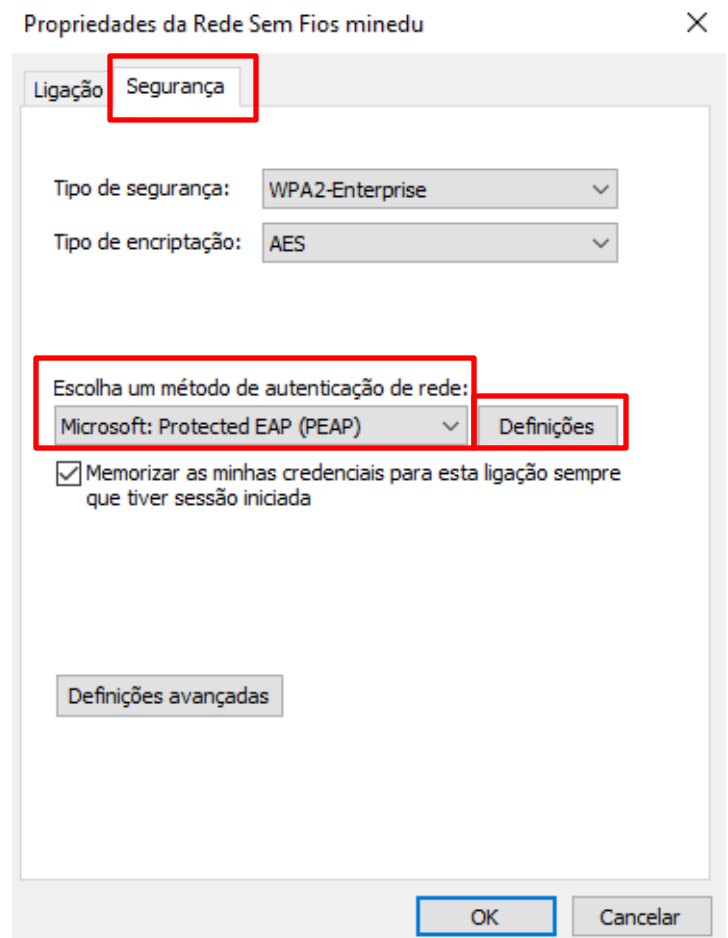
5) Clicar na opção:

**“Alterar as definições de ligação”**

6) Na janela seguinte clicar no separador Segurança

7) Escolher o Método de Autenticação “**Microsoft: Protected EAP (PEAP)**”

8) Clicar em **Definições** no Método de Autenticação

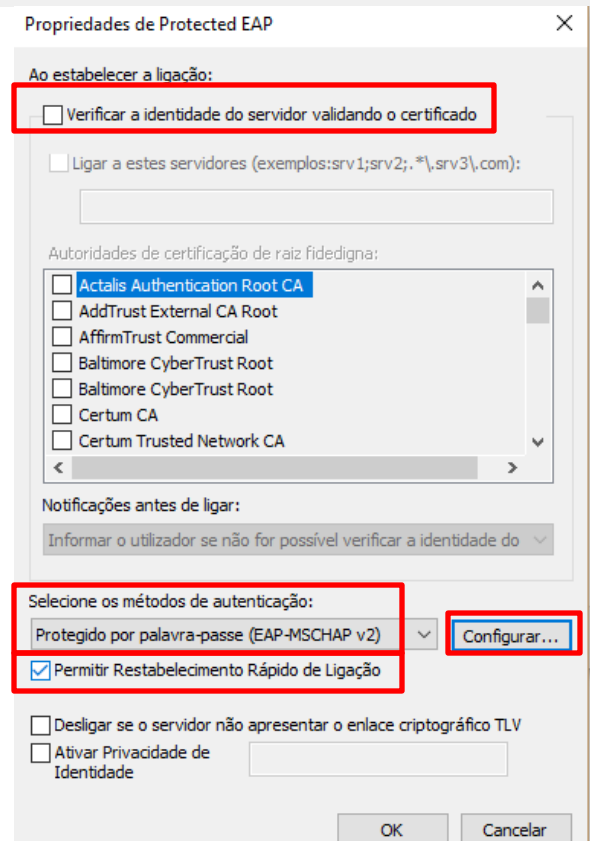


9) **Desmarcar** a opção “**Verificar identidade do servidor validando o certificado**”

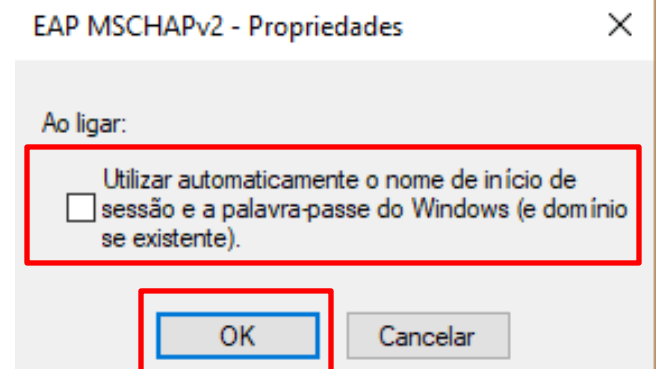
10) Selecionar o Método de Autenticação “**Protegido por palavra-passe (EAP-MSCHAPv2)**”

11) **Ativar** a opção “**Permitir Restabelecimento Rápido da Ligação**”

12) Clicar no botão “**Configurar...**” do método de autenticação. Verificar se está selecionado o método **EAP-MSCHAPv2**”



- 13) Nas propriedades do EAP-MSCHAPv2 tem de desativar a opção de “Utilizar automaticamente o nome de início de sessão e palavra-passe do Windows...”

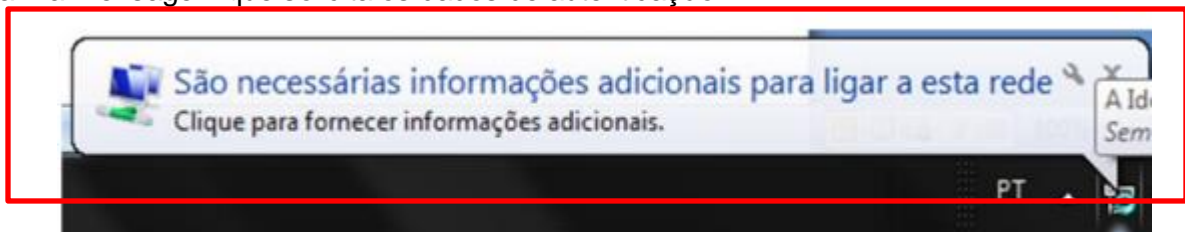


#### 14) Concluir as configurações da rede

- Confirmar as configurações efetuadas clicando em **OK** ou **Fechar** em todas as janelas abertas usadas para a configuração desta rede.

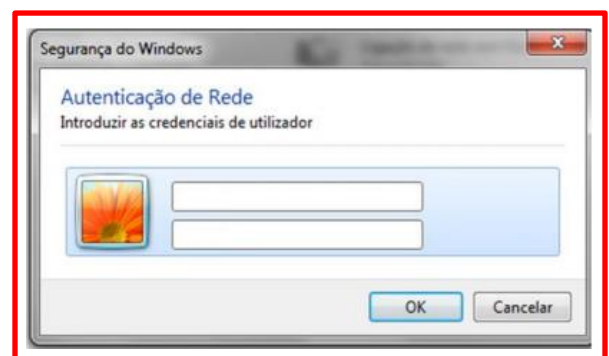
#### 15) Efetuar ligação à Rede Sem Fios Minedu

- O Windows vai **pesquisar a rede configurada e ao detectá-la vai solicitar os dados de autenticação.**
- Clicar na mensagem que solicita os dados de autenticação



- 16) No caso dos Alunos, Assistentes Operacionais e Convidados deverão utilizar os seguintes dados de autenticação:

<b>Nome de Utilizador</b>	<b>aluno.wifi</b>
<b>Password</b>	<b>Escola.2017</b>



#### 17) Ok

➤ Se aparecer uma mensagem a dizer que o que o Windows não conseguiu ligar à rede, desative e reative a Wi-Fi e/ou verifique se os passos estão todos corretos.

➤ Caso não tenha antivírus, deixamos aqui o endereço web para encontrar fornecedores do software de segurança: <https://support.microsoft.com/pt-pt/help/18900/consumer-antivirus-software-providers-for-windows>. Se tiver dúvidas contacte a Equipa TIC/PTE.

## O que fazer para estar mais seguro nas redes sociais?

- ✓ Considerando a popularidade das redes sociais, torna-se necessário ao utilizador conhecer as formas de lidar e se proteger contra possíveis riscos presentes na rede. Destacamos alguns destes comportamentos:
  - Não fornecer dados pessoais inadvertidamente, que possibilitem identificar/localizar o utilizador;
  - Não aceite pedidos de amizade caso o conteúdo do perfil o deixe desconfortável;
  - Não responda a comentários ou conteúdos ofensivos;
  - Compreenda que ao publicar, está a perder o controlo sobre esse conteúdo;
  - Coloque o seu perfil como privado;
  - Aceite apenas contactos que já conhece pessoalmente;
  - Evite conhecer contactos virtuais pessoalmente;
  - Não partilhe informações pessoais sobre outros utilizadores.



internet  
seguraopt

Email: [pte@avpa.pt](mailto:pte@avpa.pt)

Equipa TIC/PTE

Atualizado a 11/11/2017