

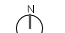







Elementos da Cartografia

-  Edifícios
-  Indústria, Parque Eólico ou Aeródromo
-  Norte

Legenda - Indicador Ln

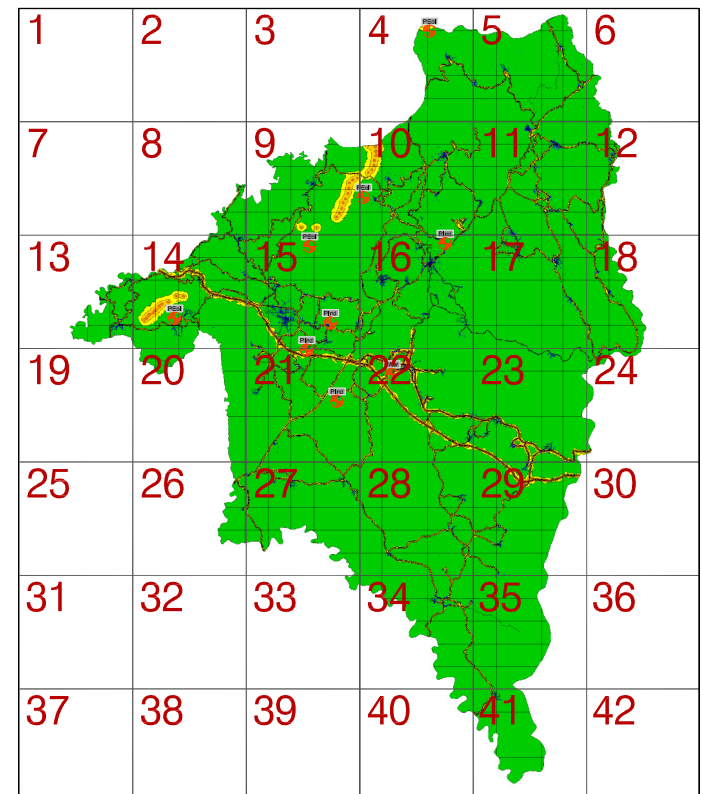
-  ≤ 45 dB (A)
- 45 dB (A) <  ≤ 50 dB (A)
- 50 dB (A) <  ≤ 55 dB (A)
- 55 dB (A) <  ≤ 60 dB (A)
- 60 dB (A) <  Escala de cores Normalizada

Método de Previsão e Software de Cálculo

Método de Previsão:
 ISO 9613 - 2: 1996 (Ruído Industrial)
 NMPB-Routes-96 (Tráfego rodoviário)
 Software de Cálculo : Soundplan 7.0

Parâmetros de Cálculo

Malha de cálculo : 20*20 metros
 Equidistância das curvas de Nível : 10 metros
 Altura de Avaliação : 4 metros
 Ordem das reflexões : 1ª Ordem



Planta geral - malha



R. Aristides Sousa Mendes, 4C, escritório 3 1600-413 Lisboa - Portugal
 T+351217110690 geral@acusticaeambiente.com www.acusticaeambiente.com

PROENGEL Proc° 034/E/14

Mapa de Ruído Relatório Final - RT01-T01-V00

Concelho de Proença-a-Nova setembro 2014

Mapa de Ruído - Indicador Ln 1: 60 000

Base vetorial:
 Entidade proprietária: IgeoE (cedência onerosa de utilização para Município de Proença-a-Nova)
 Entidade produtora: IgeoE; Data de edição: 1994; Série Cartográfica Oficial: M888 1/25000
 Sistema de referência: Datum Lisboa-ponto fictício, Datum altimétrico de Cascais;
 Elipsóide: Internacional de Hayford; Projeção: Gauss
 Exatidão posicional: melhor que 5m; Exatidão temática: a representatividade é superior a 90%

034.I.14.002.00

Proibida a reprodução total ou parcial do projecto sem prévia autorização do Autor, de acordo com a lei em vigor.