

**MAPA DO ENQUADRAMENTO GEOGRÁFICO DO MUNICÍPIO DE ÍLHAVO**

**Limites administrativos**

--- Município de Ílhavo

□ Limite de Concelho

**Enquadramento Nacional**

□ Portugal Continental

□ Limite de Distrito

□ Limite de Concelho

■ Município de Ílhavo

Sistema de Referência: PT-TM06E TRS89

Data de elaboração: abril de 2018

Fontes: Instituto Geográfico Português (2017)

Escala: 1:25,000



MAPA N.º 01



MAPA HIPSOMÉTRICO  
DO  
MUNICÍPIO DE ÍLHAVO

Limites administrativos

- Município de Ílhavo
- Limite de Concelho

Hipsometria (m)

- 0 - 10
- 10 - 20
- 20 - 30
- 30 - 40
- 40 - 50
- > 50

Rede Hidrográfica

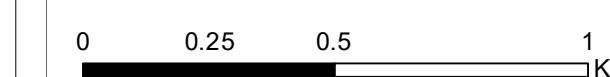
- Linhas água
- Planos de Água

Sistema de Referência:  
PT-TM06E TRS89

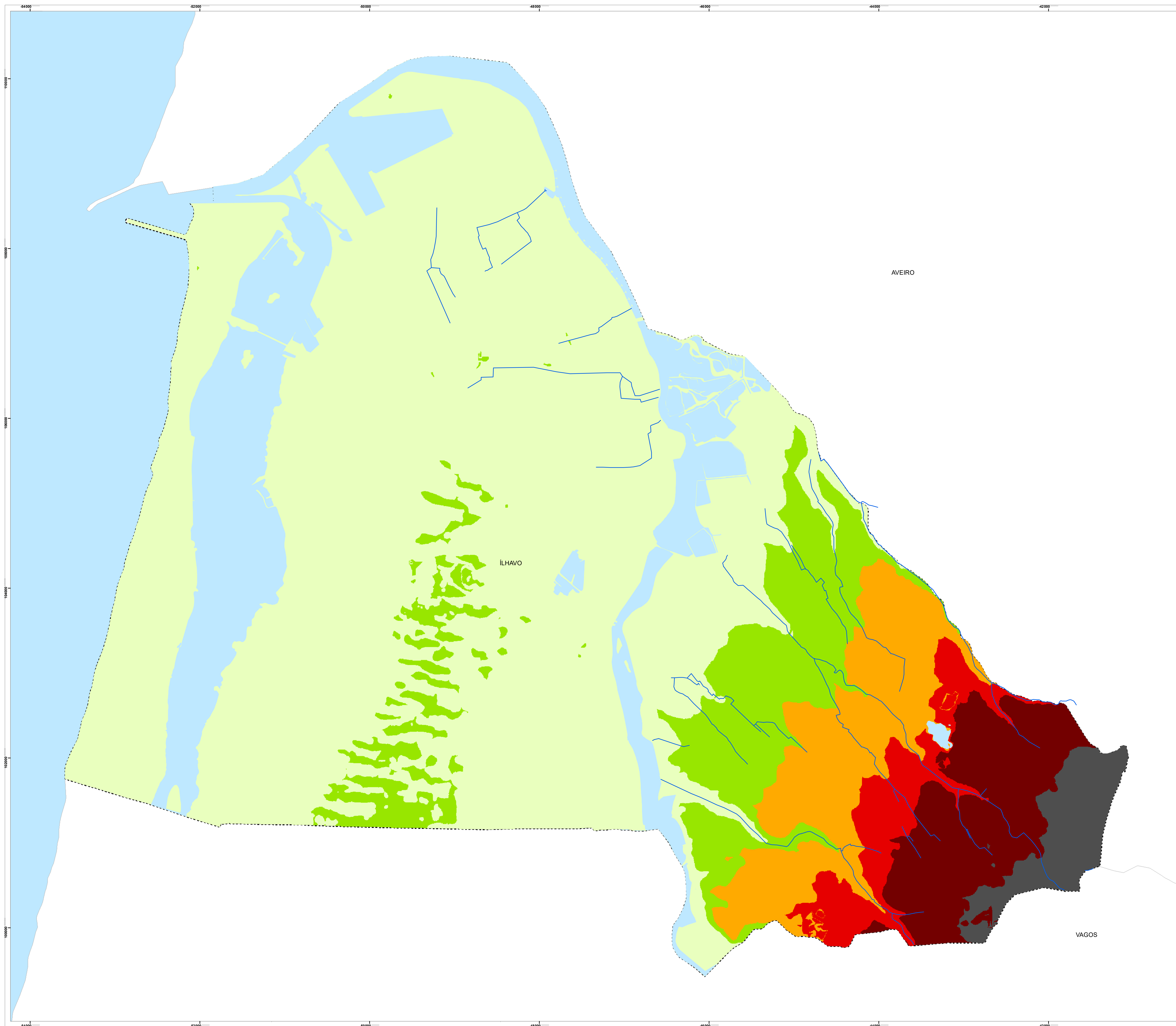
Data de elaboração: abril de 2018

Fontes:  
Instituto Geográfico Português (2017);  
Cartografia Vetorial da Câmara Municipal de Ílhavo

Escala: 1:15,000



MAPA N.º 02





MAPA DE DECLIVES  
DO  
MUNICÍPIO DE ÍLHAVO

Limites administrativos

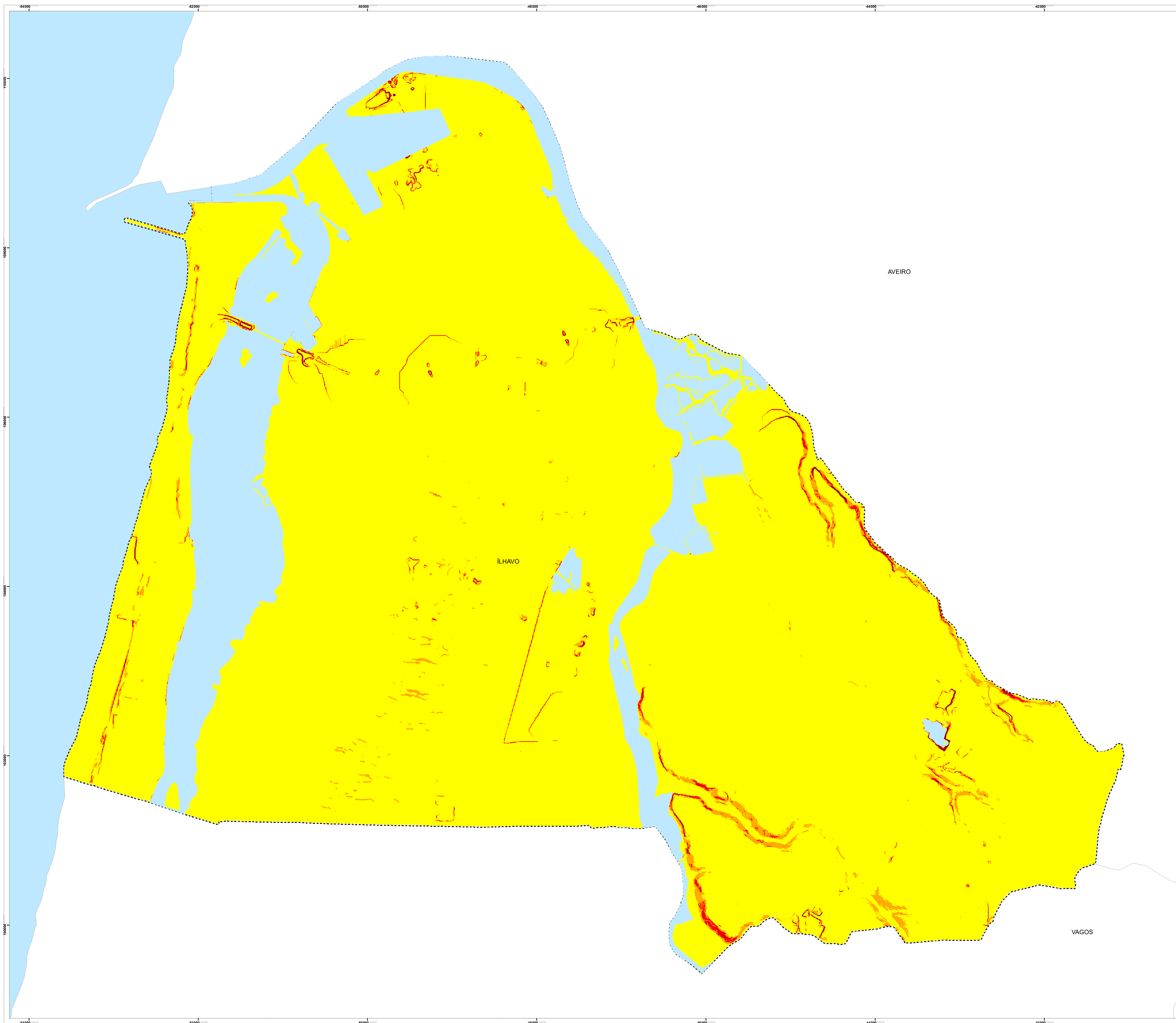
- Município de Ílhavo
- Limite de Concelho

CLASSES DE DECLIVES (GRAUS)

- 0 - 5
- 5 - 10
- 10 - 15
- 15 - 20
- > 20

Rede Hidrográfica

- Planos de Água



Sistema de Referência:  
PT-TM06E TRS89

Data de elaboração: abril de 2018

Fontes:  
Instituto Geográfico Português (2017)  
Cartografia Vetorial da Câmara Municipal de Ílhavo

Escala: 1:15,000

0 0.25 0.5 1 Km

MAPA N.º 03



MAPA DE EXPOSIÇÕES  
DO  
MUNICÍPIO DE ÍLHAVO

Limites administrativos

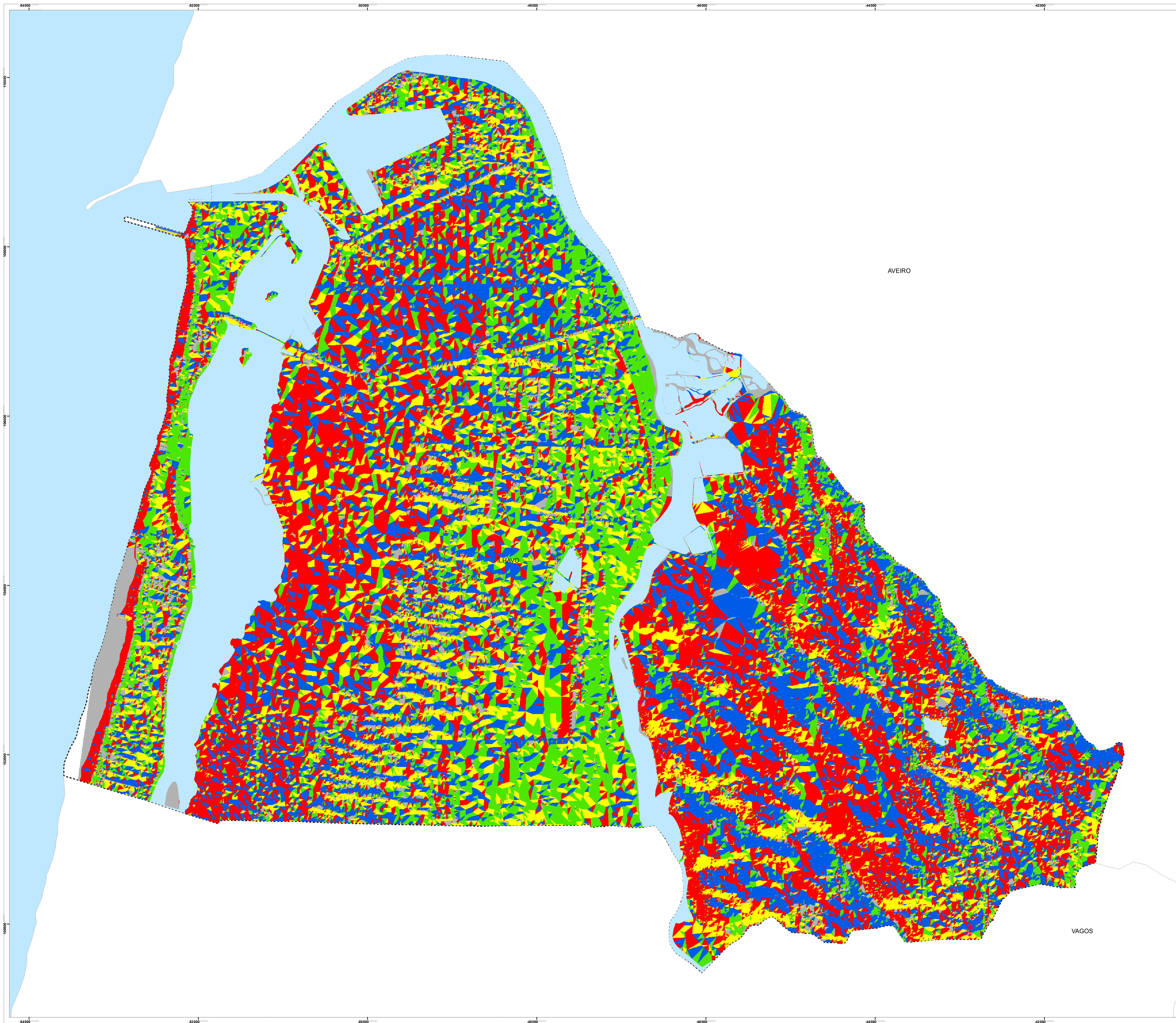
- Município de Ílhavo
- Limite de Concelho

EXPOSIÇÕES

- Plano
- Norte
- Este
- Sul
- Oeste

Rede Hidrográfica

- Planos de Água



Sistema de Referência:  
PT-TM06E TRS89

Data de elaboração: abril de 2018

Fontes:  
Instituto Geográfico Português (2017);  
Cartografia Vetorial da Câmara Municipal de Ílhavo

Escala: 1:15,000



MAPA N.º 04



MAPA HIDROGRÁFICO  
DO  
MUNICÍPIO DE ÍLHAVO

Limites administrativos

- Município de Ílhavo
- Limite de Concelho

HIDROGRAFIA

Massas de água

- Rio / Superfícies aquáticas

Cursos de água

- Permanentes
- Não permanentes



Sistema de Referência:  
PT-TM06E TRS89

Data de elaboração: abril de 2018

Fontes:  
Instituto Geográfico Português (2017);  
Cartografia Vetorial da Câmara Municipal de Ílhavo

Escala: 1:15,000



MAPA N.º 05



MAPA DA POPULAÇÃO RESIDENTE  
POR CENSO (91/01/11)  
E DENSIDADE POPULACIONAL  
DO  
MUNICÍPIO DE ÍLHAVO

Limites administrativos

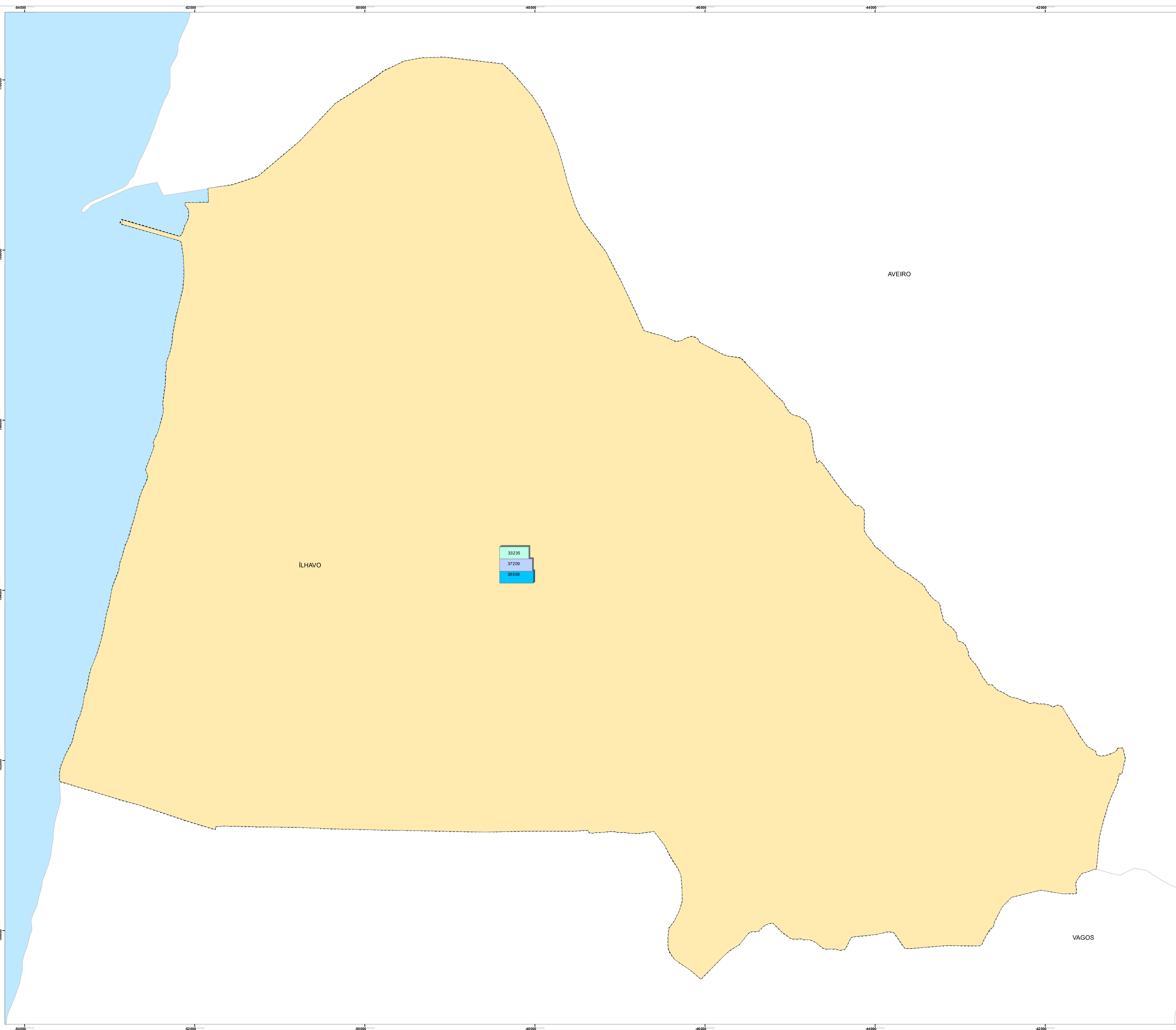
- Município de Ílhavo
- Limite de Concelho

POPULAÇÃO RESIDENTE

- 1991
- 2001
- 2011

DENSIDADE POPULACIONAL  
(Hab/Km2)

- 525



Sistema de Referência:  
PT-TM06E TRS89

Data de elaboração: abril de 2018

Fontes:  
Instituto Geográfico Português (2017)  
Cartografia Vetorial da Câmara Municipal de Ílhavo

Escala: 1:15,000



MAPA N.º 06





MAPA DE ÍNDICE  
DE ENVELHECIMENTO  
DO  
MUNICÍPIO DE ÍLHAVO

Limites administrativos

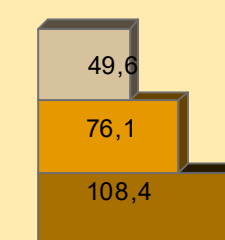
- Município de Ílhavo
- Limite de Concelho

ÍNDICE DE ENVELHECIMENTO

- 1991
- 2001
- 2011

EVOLUÇÃO DO ÍNDICE  
DE ENVELHECIMENTO

- 58,8



Sistema de Referência:  
PT-TM06E TRS89

Data de elaboração: abril de 2018

Fontes:  
Instituto Geográfico Português (2017)  
Cartografia Vetorial da Câmara Municipal de Ílhavo

Escala: 1:15.000



MAPA N.º 07



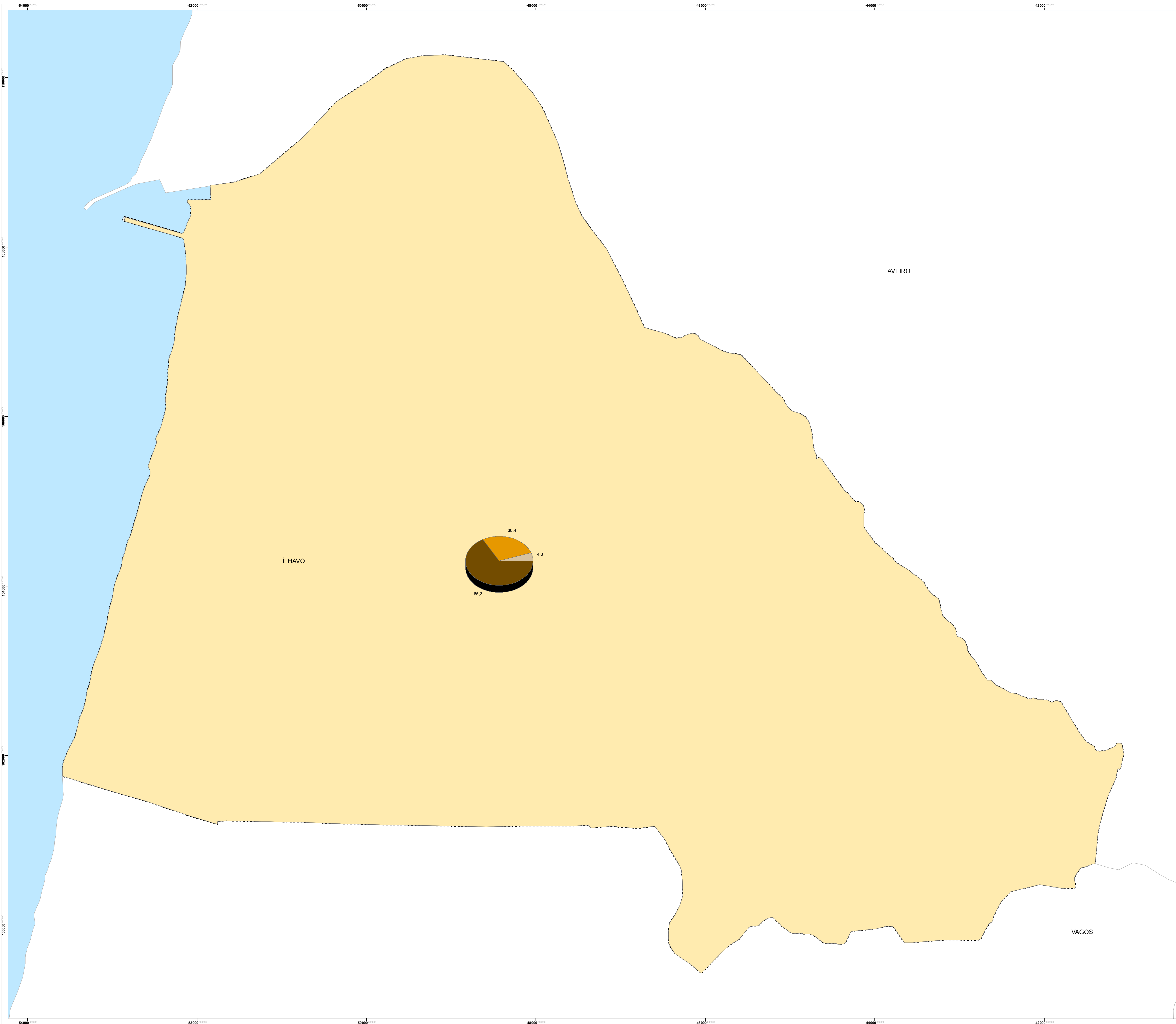
MAPA DA POPULAÇÃO  
POR SETOR DE ATIVIDADE  
MUNICÍPIO DE ÍLHAVO

Limites administrativos

- Município de Ílhavo
- Limite de Concelho

SETORES DE ATIVIDADE

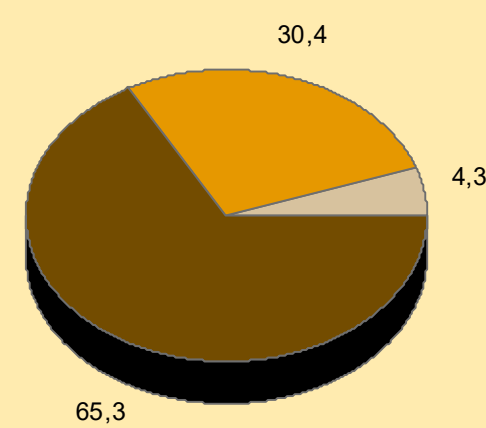
- Primário
- Secundário
- Terciário



ÍLHAVO

AVEIRO

VAGOS

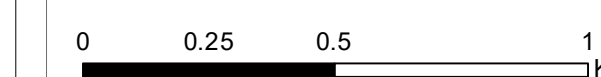


Sistema de Referência:  
PT-TM06E TRS89

Data de elaboração: abril de 2018

Fontes:  
Instituto Geográfico Português (2017)  
Cartografia Vetorial da Câmara Municipal de Ílhavo

Escala: 1:15,000



MAPA N.º 08



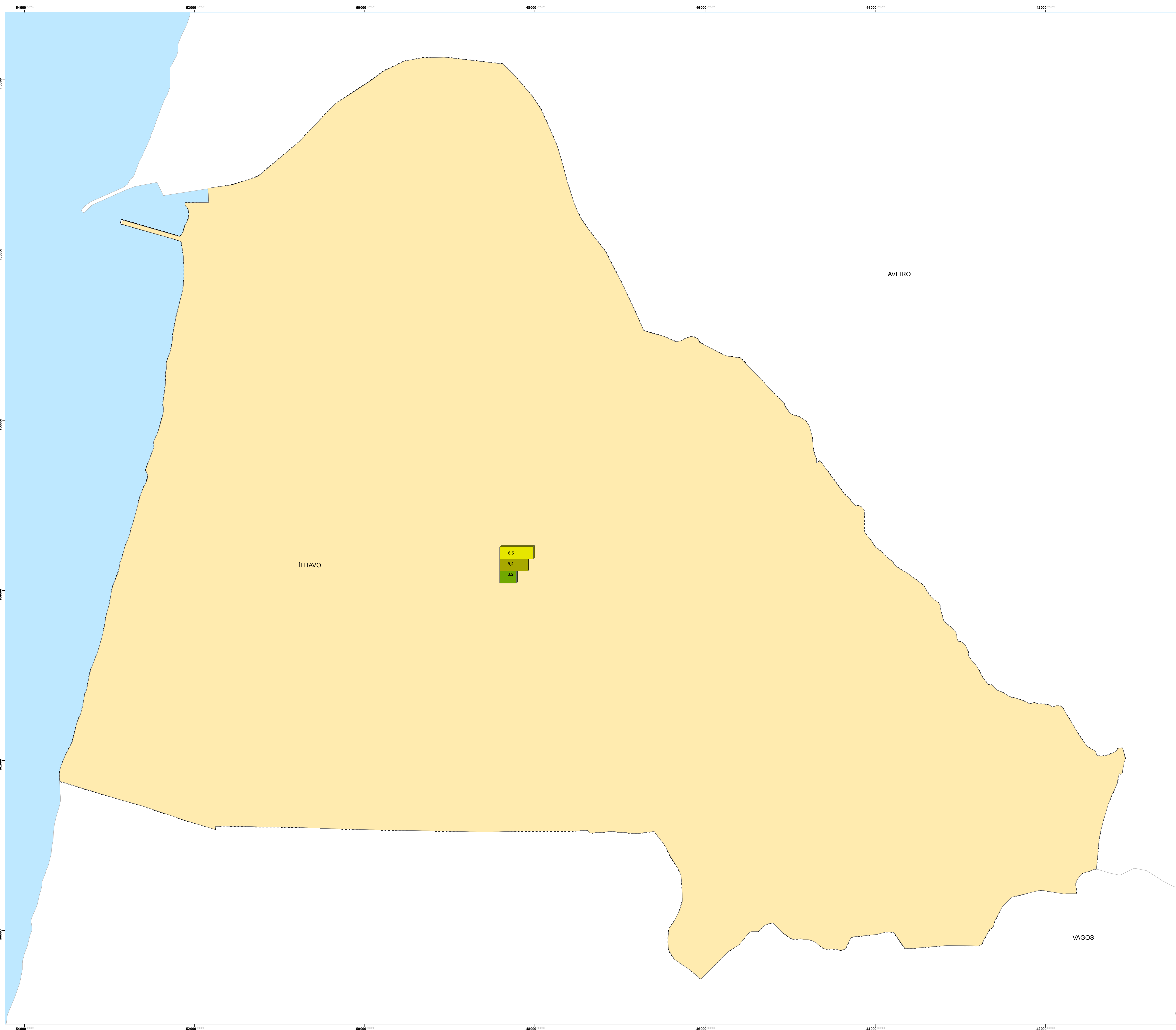
MAPA DA TAXA  
DE ANLFBETISMO (91/01/11)  
DO  
MUNICÍPIO DE ÍLHAVO

Limites administrativos

- Município de Ílhavo
- Limite de Concelho

TAXA DE ANLFBETISMO (%)

- 1991
- 2001
- 2011



Sistema de Referência:  
PT-TM06E TRS89

Data de elaboração: abril de 2018

Fontes:  
Instituto Geográfico Português (2017)  
Cartografia Vetorial da Câmara Municipal de Ílhavo

Escala: 1:15,000




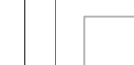
MAPA N.º 09






MAPA DE ROMARIAS E FESTAS DO MUNICÍPIO DE ÍLHAVO

Limites administrativos

-  Município de Ílhavo
-  Limite de Concelho

ROMARIAS E FESTAS

-  Maio/Junho
-  Junho
-  Julho
-  Agosto
-  Setembro
-  Outubro



N.ª Sr.ª dos Navegantes  
Forte da Várzea  
3.ª fim-de-semana de Setembro

N.ª Sr.ª do Rosário  
Gafanha de Várzea  
Último fim-de-semana de Agosto

S. Pedro  
Cala da Vila  
Último fim-de-semana de Junho

N.ª Sr.ª da Encarnação  
Gafanha de Encarnação  
2.ª fim-de-semana de Setembro

N.ª Sr.ª dos Campos  
Padroeiro Santo Iaiado  
Colónia Agrícola  
1.ª fim-de-semana de Junho

S. Adriano  
Coulada  
3.ª Domingo de Julho

N.ª Sr.ª da Saúde  
Cala Nova  
Último fim-de-semana de Setembro

N.ª Sr.ª da Boa Viagem e S. João da Ponte  
Gafanha de Aquém  
3.ª fim-de-semana de Agosto

Senhor Jesus da Navegantes  
Barragem  
1.ª fim-de-semana de Setembro

N.ª Sr.ª do Príncipe  
Cimo da Vila - Ílhavo  
15 de Agosto

N.ª Sr.ª da Luz  
Légua  
3.ª fim-de-semana de Setembro

N.ª Sr.ª do Carmo  
Vila do Carmo  
1.ª fim-de-semana de Agosto

N.ª Sr.ª do Pórtico do Franco  
Vila do Franco  
1.ª fim-de-semana de Julho

N.ª Sr.ª do Rosário  
Ermida  
1.ª fim-de-semana de Outubro

N.ª Sr.ª das Necessidades  
Molinho  
2.ª fim-de-semana de Setembro

Divino Espírito Santo  
Vila de Ílhavo  
1.ª fim-de-semana após o Dia de Festas Costeiras

Sistema de Referência:  
PT-TM06/E TRS89

Data de elaboração: abril de 2018

Fontes:  
Instituto Geográfico Português (2017)  
Cartografia Vetorial da Câmara Municipal de Ílhavo

Escala: 1:15.000



MAPA N.º 10



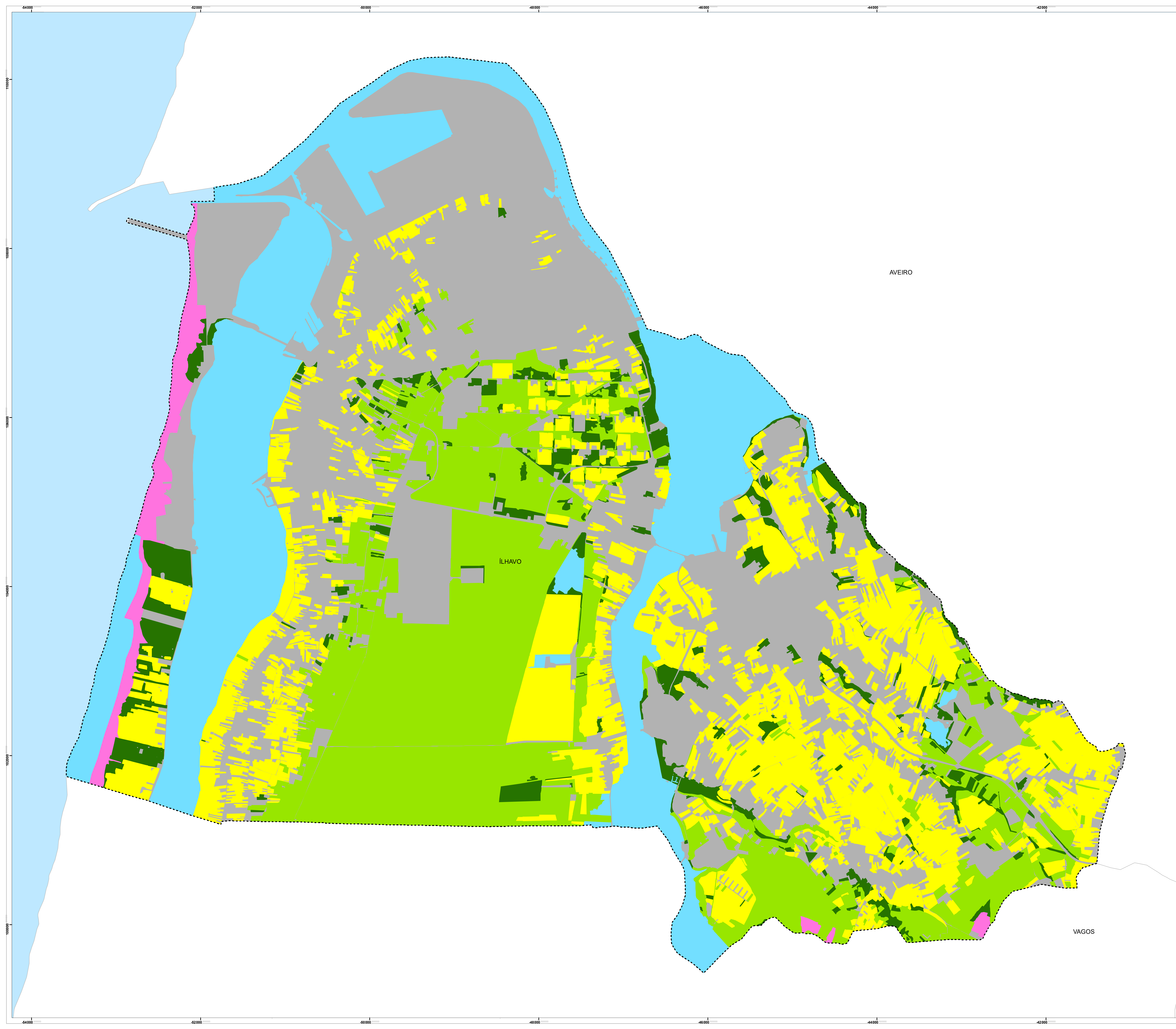
MAPA DE OCUPAÇÃO DO SOLO  
DO  
MUNICÍPIO DE ÍLHAVO

Limites administrativos

- Município de Ílhavo
- Limite de Concelho

OCUPAÇÃO DO SOLO

- Agricultura
- Floresta
- Improdutivos
- Incultos
- Superfícies aquáticas
- Áreas sociais

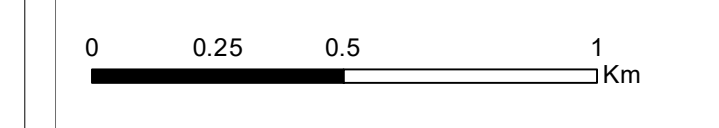


Sistema de Referência:  
PT-TM06E TRS89

Data de elaboração: abril de 2018

Fontes:  
Instituto Geográfico Português (2017);  
Cartografia Vetorial da Câmara Municipal de Ílhavo

Escala: 1:15,000



MAPA N.º 11





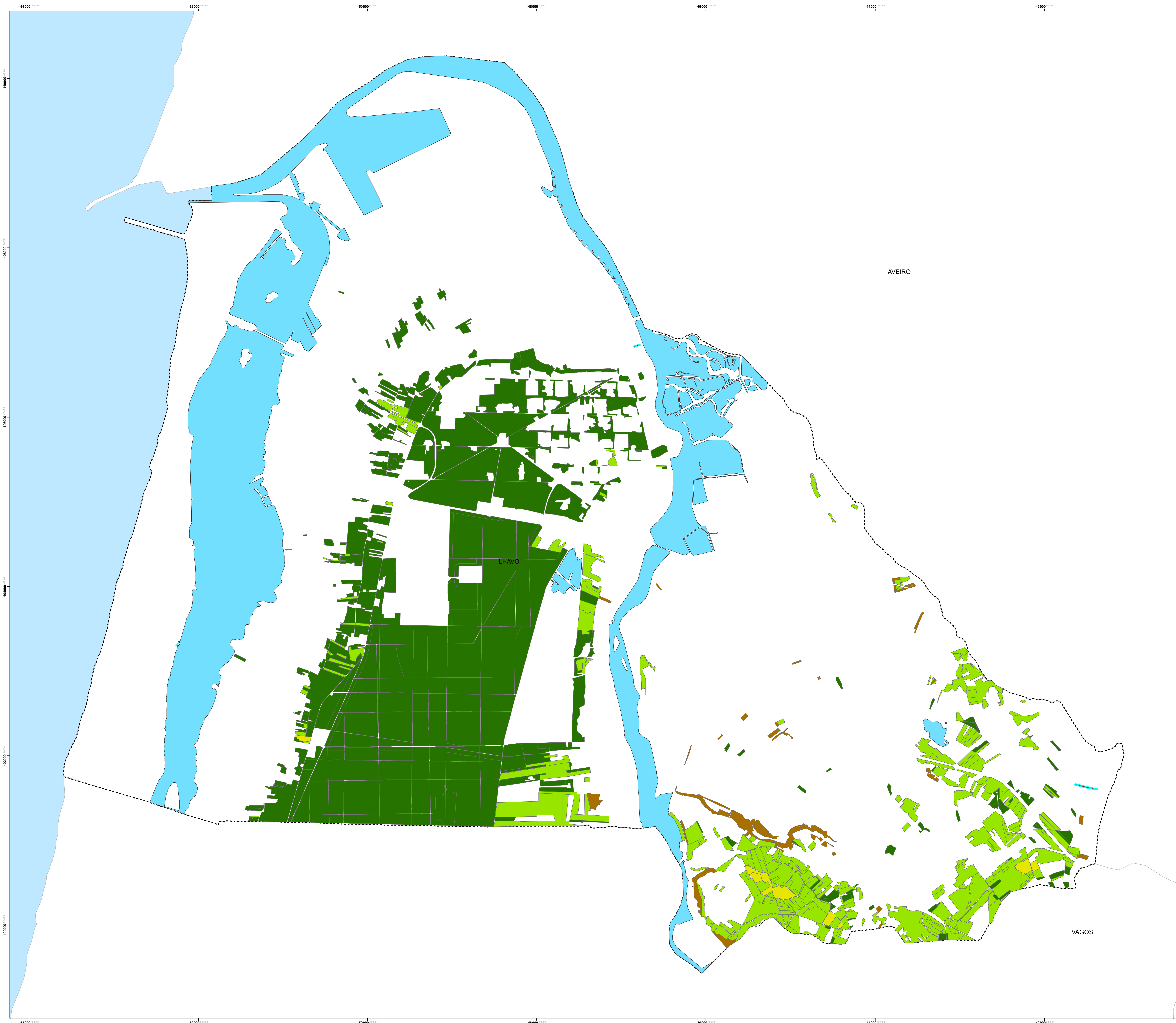
MAPA DOS POVOAMENTOS FLORESTAIS  
DO  
MUNICÍPIO DE ÍLHAVO

Limites administrativos

- Município de Ílhavo
- Limite de Concelho
- Rio / Superfícies aquáticas

POVOAMENTOS FLORESTAIS

- Pinheiro-bravo
- Eucalipto
- Pb + eucalipto
- Outras folhosas
- Outras resinosas



Sistema de Referência:  
PT-TM06E/TRS89

Data de elaboração: abril de 2018

Fontes:  
Instituto Geográfico Português (2017)  
Cartografia Vetorial da Câmara Municipal de Ílhavo

Escala: 1:15,000





MAPA N.º 12

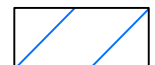



MAPA DAS ÁREAS PROTEGIDAS,  
REDE NATURA 2000 (ZPE+SIC)  
E REGIME FLORESTAL  
DO  
MUNICÍPIO DE ÍLHAVO


**Limites administrativos**

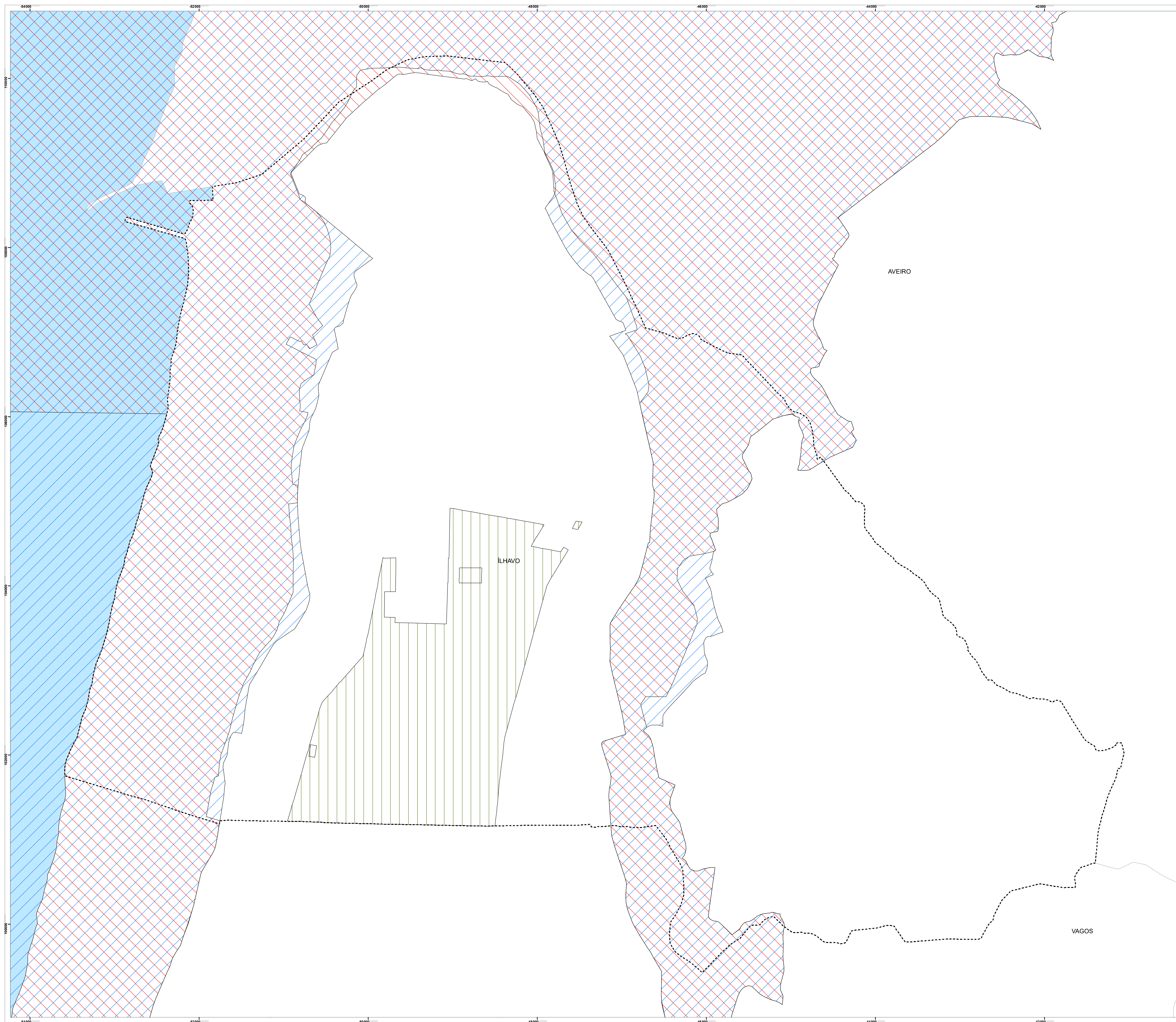
-  Município de Ílhavo
-  Limite de Concelho

**SÍTIOS REDE NATURA**

-  ZPE da Ria de Aveiro
-  SIC da Ria de Aveiro

**REGIME FLORESTAL**

-  Mata Nacional das Dunas da Gafanha



Sistema de Referência:  
PT-TM06E TRS89

Data de elaboração: abril de 2018

Fontes:  
Instituto Geográfico Português (2017);  
Cartografia Vetorial da Câmara Municipal de Ilhavo

Escala: 1:15,000



MAPA N.º 13



**MAPA DE ZONAS FLORESTAIS DE RECREIO,  
E ZONAS DE CAÇA  
DO  
MUNICÍPIO DE ÍLHAVO**

**Limites administrativos**

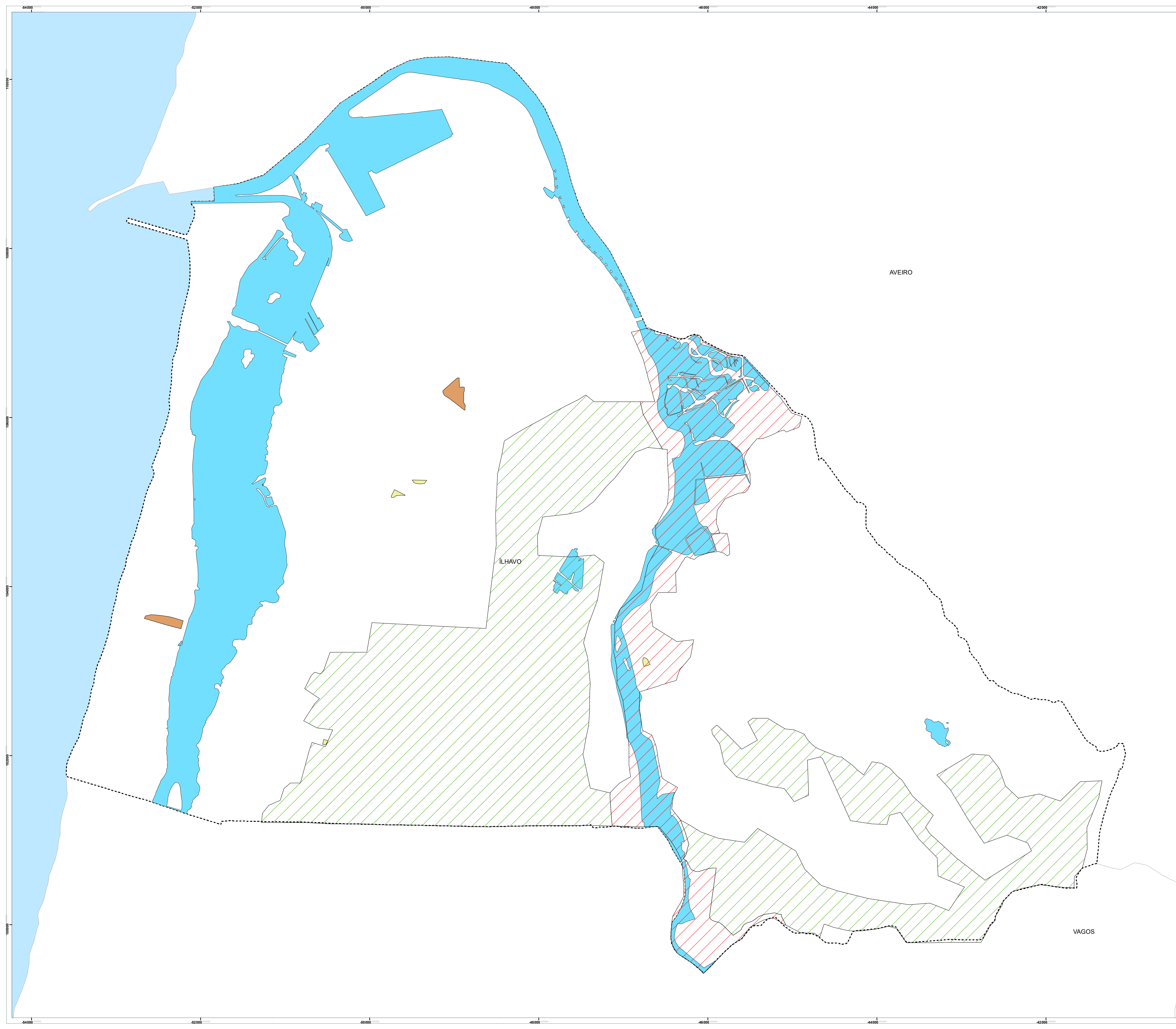
- Município de Ílhavo
- Limite de Concelho
- Planos de Água

**RECREIO FLORESTAL**

- PC
- PM

**ZONA DE CAÇA MUNICIPAL**

- Caça Permitida
- Caça Proibida

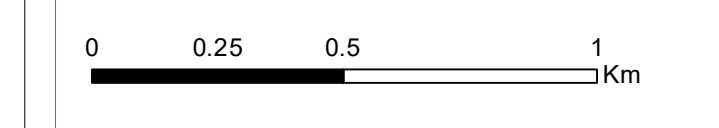


Sistema de Referência:  
PT-TM06E TRS89

Data de elaboração: abril de 2018

Fontes:  
Instituto Geográfico Português (2017);  
Cartografia Vetorial da Câmara Municipal de Ílhavo

Escala: 1:15,000



MAPA N.º 14



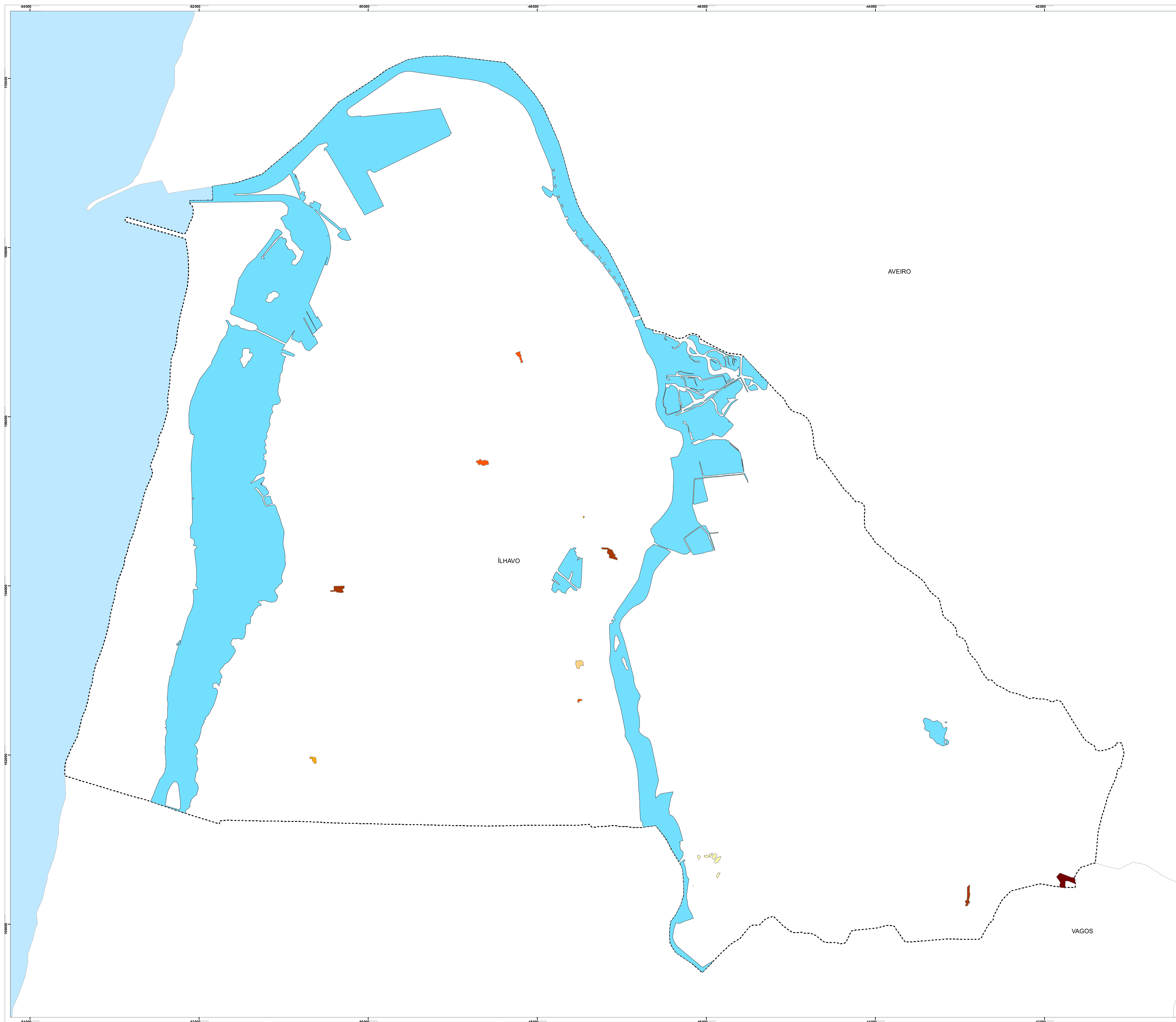
MAPA DAS ÁREAS ARDIDAS  
DO  
MUNICÍPIO DE ÍLHAVO

Limites administrativos

- Município de Ílhavo
- Limite de Concelho
- Planos de Água

ÁREAS ARDIDAS / ANO

- 2008
- 2010
- 2011
- 2012
- 2016
- 2017

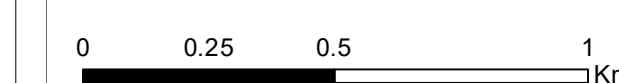


Sistema de Referência:  
PT-TM06E TRS89

Data de elaboração: abril de 2018

Fontes:  
Instituto Geográfico Português (2017);  
Cartografia Vetorial da Câmara Municipal de Ílhavo

Escala: 1:15,000



MAPA N.º 15

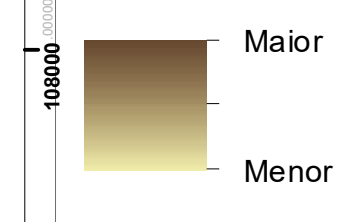


**MAPA DOS PONTOS PROVÁVEIS DE INÍCIO (PPI)  
DO  
MUNICÍPIO DE ÍLHAVO**

**Limites administrativos**

- Município de Ílhavo
- Limite de Concelho

**DENSIDADE DE IGNIÇÕES**



**PPI / ANO**

- 2008
- 2012
- 2013
- 2014
- 2015
- 2016
- 2017

**CAUSAS**

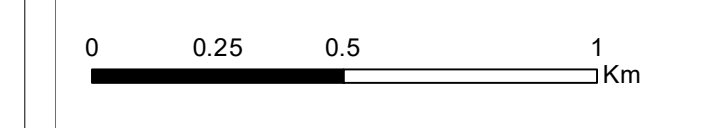
- Usado do fogo
- Acidentais
- Incendiarismo
- Indeterminadas
- Reacendimento

Sistema de Referência:  
PT-TM06E TRS89

Data de elaboração: abril de 2018

Fontes:  
Instituto Geográfico Português (2017);  
Cartografia Vetorial da Câmara Municipal de Ílhavo

Escala: 1:15,000



MAPA N.º 16

