

PETRAVENT-LV

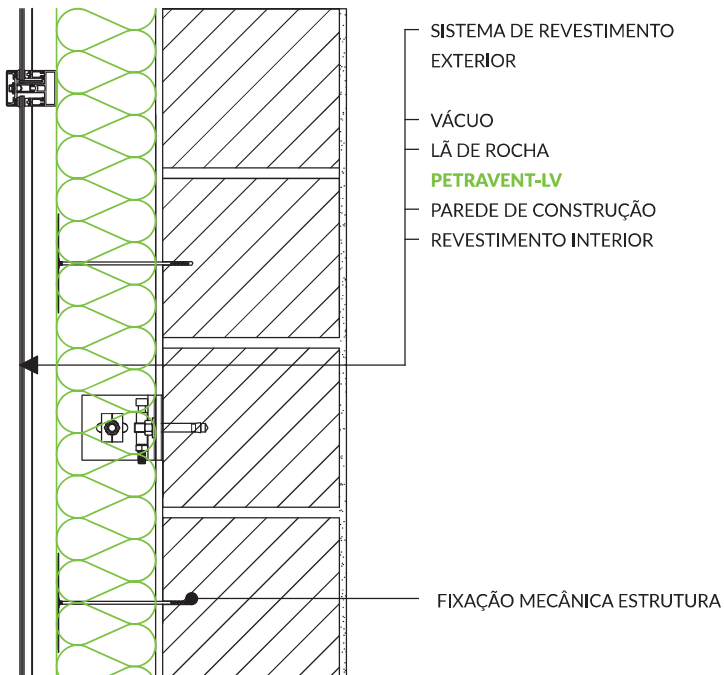
$\lambda_D \leq 0,034$ [W/mK]



Painéis de lã de rocha, revestidos de um lado com fibra de vidro de cor preta, aplicados no interior e no exterior de edifícios para o isolamento térmico, acústico e corta-fogo

APLICAÇÃO EXEMPLO DO PRODUTO

Isolamento de paredes exteriores ventiladas com revestimento exterior



APLICAÇÃO:

paredes exteriores isoladas com painéis através do método leve seco (por ex. chapa metálica, tabua de fachada, revestimento exterior, revestimento em cimento ou compósito)

paredes exteriores com fachadas de pedras ou vidro

paredes exteriores e interiores com estrutura em esqueleto (em madeira ou metálica)

paredes divisórias
fachadas cortina

paredes de três

camadas tetos falsos

BIBLIOTECA CAD:

O desenho técnico pode ser descarregado em formato CAD no site, no separador „Do pobrania/Biblioteka CAD”.

CÓDIGO DO PRODUTO

PETRAVENT-LV MW-EN13162-T5-CS(10)0,5-WS-MU1

VALOR DECLARADO DE CONDUTIBILIDADE TÉRMICA λ_D $\leq 0,034$ [W/mK]**PARÂMETROS DECLARADOS**

PARÂMETROS DECLARADOS DO PRODUTO CONFORMES COM A NORMA EN 13162:2012+A1:2015 STANDARD				SÍMBOLO	CLASSE OU TOLERÂNCIA	UNIDADE DE MEDIÇÃO
Espessura (classe de tolerância de dimensões)	T	T5	-1 mm / +3 mm	[mm]		
			-1 % / +3 mm	[%/mm]		
Estabilidade dimensional em 70°C e 90% da humidade relativa	DS(70,90)	NPD		[%]		
Tensão compressiva com a deformação relativa de 10%	CS(10/Y)	CS(10)0,5		[kPa]		
Resistência à tração paralela às faces	TR	NPD		[kPa]		
Carga pontual para desvio de 5 mm	PL(5)	NPD		[N]		
Absorção de água a curto prazo	WS	$\leq 1,0$		[kg/m ²]		
Absorção de água a longo prazo por imersão parcial	WL(P)	NPD		[kg/m ²]		
Factor de difusão ao vapor de água	MU	MU1		[-]		
Coefficiente de absorção acústica	AW	NPD		[-]		
Resistência ao fluxo de ar	AFr	NPD		[kPa s/m ²]		
Reação ao fogo	RtF	A1		Euroclass		

RESISTÊNCIA TÉRMICA R_D

d [mm]	100	120	140	150	160	180	200	220	250	-	-	-	-	-
R_D [m ² K/W]	2,90	3,50	4,10	4,40	4,70	5,25	5,85	6,45	7,35	-	-	-	-	-

DIMENSÕES E EMBALAGENS

FORMA DA PLACA			PACOTES			PALETES		
Comprimento	Largura	Espessura	Número de placas num pacote	Número de m ² num pacote	Número de m ² num pacote	Número de pacotes numa	Número de m ² numa palete	Número m ² numa palete
[mm]	[mm]	[mm]	[unid.]	[m ²]	[m ²]	[unid.]	[m ²]	[m ²]
1000	600	100	5	3,00	0,300	20	60,00	6,000
		120	5	3,00	0,360	16	48,00	5,760
		140	4	2,40	0,336	16	38,40	5,376
		150	4	2,40	0,360	16	38,40	5,760
		160	3	1,80	0,288	20	36,00	5,760
		180	3	1,80	0,324	16	28,80	5,184
		200	3	1,80	0,360	16	28,80	5,760
		220	2	1,20	0,264	20	24,00	5,280
		250	2	1,20	0,300	20	24,00	6,000