

## 5) PERCURSO URBANO PARDELHAS-MONTE

Âmbito territorial: Freguesias da Murtosa e do Monte, com incursões na Freguesia do Bunheiro

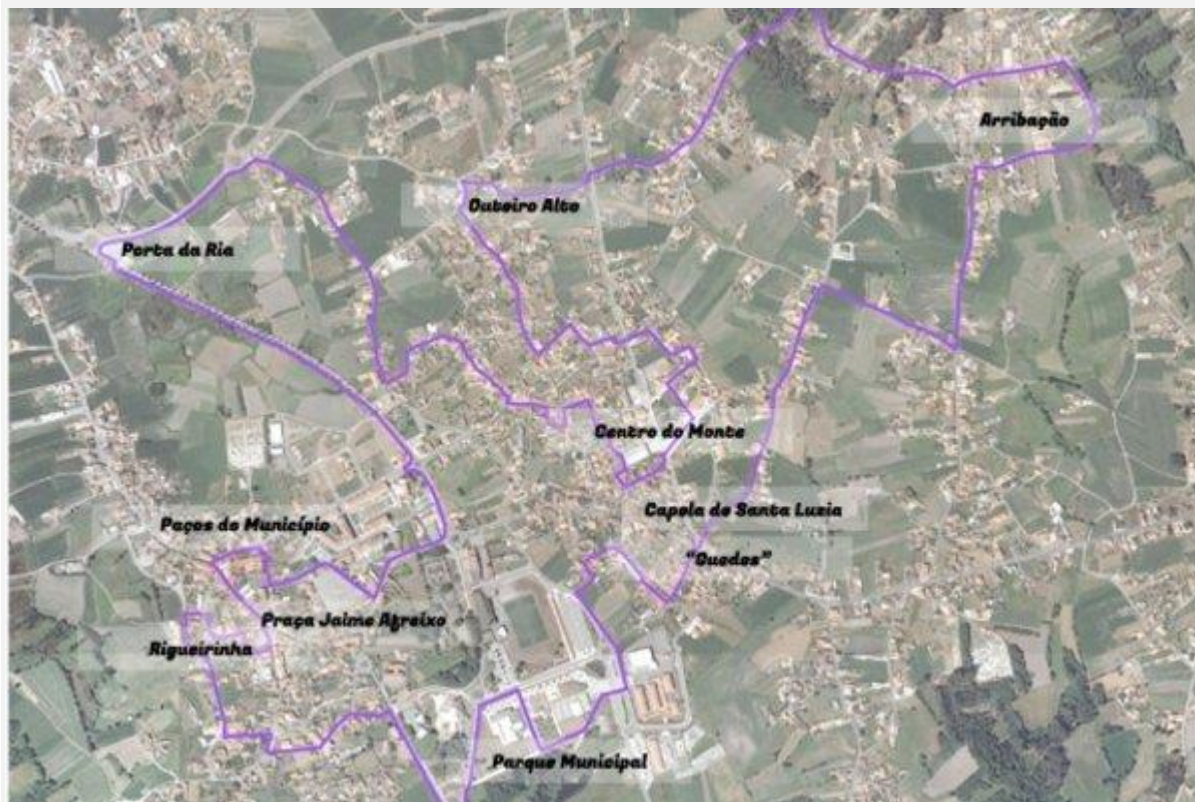
Extensão: 11,5 km | Tempo: 2H a 2H30 horas | Fácil

Download dos Percursos: [Ficheiro KMZ](#) | [Ficheiro GPX](#)

Download do Mapa: [Percurso Urbano Paredelhas-Monte Mapa](#)

Ponto de Partida e Chegada sugerido: Praça do Município( 40°44'59.07"N | 8°39'1.24"W)

Locais visitados: Igreja de Paredelhas, Arquivo Municipal, Praça Jaime Afreixo, Rigueirinha, Casa das Gerações, Monumento ao Emigrante, Monumento ao Moliceiro, Parque da Saldida, Guedes, Capela de Santa Luzia, Arribação, centro do Monte, Igreja do Monte, Outeiro Alto, Porta da Ria, Oficina de Artes e COMUR-Museu Municipal.



Este circuito marcadamente urbano liga o centro da vila da Murtosa, no lugar de Paredelhas e a freguesia do Monte, passando pelo Parque Municipal da Saldida e por lugares e espaços cheios de história.

Descrição do circuito no sentido sugerido:

Partindo da Praça do Município, cruzamo-nos, sucessivamente, com a Igreja Paroquial, que tem como orago S. Lourenço, com o edifício “estilo brasileiro”, onde está instalado o Arquivo Municipal, com a Praça Jaime Afreixo, que homenageia uma figura chave na emancipação do concelho da Murtosa e com a Casa das Gerações, hoje biblioteca, onde funcionou, até 1983, a Câmara Municipal. Embrenhamo-nos, depois, pelos caminhos estreitos da Rigueirinha, antes de rumarmos ao Parque da Saldida, depois de passarmos pelo monumento que lembra a importância e a dimensão do fenómeno da emigração. No Parque da Saldida já estamos na freguesia do Monte mas o trilho continua pelo meio do núcleo urbano. Ir ao Monte sem provar os “pastéis de nata” do Guedes é como ir a Roma e não ver o Papa. Logo ali ao lado, está a Capela de Santa Luzia, antes de rumarmos, para norte, até à Arribação. Regressaremos ao centro da freguesia mas antes fazemos uma pequena incursão no Bunheiro, pela zona do Outeiro Alto, que, embora não tenha elevação significativa, se destaca no meio da planura circundante. Ao lado da Igreja que evoca Santo António, entramos numa profusão de ruas e caminhos estreitos, em pleno núcleo urbano do Monte, antes de arrancarmos rumo à Porta da Ria. Regressamos, depois, ao centro da vila da Murtosa, com passagens pela Oficina de Artes e pela COMUR-Museu Municipal, que celebra a indústria conserveira de enguias fritas em molho de escabeche, única em toda a Península Ibérica.

### Descrição do circuito no sentido oposto ao sugerido:

Partindo da Praça do Município, rumamos, pelo núcleo urbano central da Acabada, até à COMUR-Museu Municipal, que celebra a indústria conserveira de enguias fritas em molho de escabeche, única em toda a Península Ibérica. Antes de chegarmos à Porta da Ria, no final da Avenida da Cidade de Newark, ainda havemos de apreciar a Oficina de Artes. O nosso destino é o Monte, mas para lá chegar, ainda fazemos uma pequena incursão no Bunheiro. O caminho até ao centro do Monte faz-se numa profusão de ruas e caminhos estreitos que nos levarão à Igreja Paroquial que tem como orago Santo António. Do centro do Monte rumamos ao Outeiro Alto que, embora não tenha elevação significativa, se destaca no meio da planura circundante. Segue-se a Arribação e o regresso, a sul, à zona central do Monte, onde é imperdoável não provar os famosos pastéis de nata do Guedes. O regresso a Pardelhas faz-se pelo Parque Municipal da Saldida, com passagem pelo monumento que lembra a importância e a dimensão do fenómeno da emigração. A Rigueirinha, com as suas ruas estreitas, levam-nos ao centro de Pardelhas, com passagens pela Casa das Gerações, hoje biblioteca, onde funcionou, até 1983, a Câmara Municipal; pela Praça Jaime Afreixo, que homenageia uma figura chave na emancipação do concelho da Murtosa; pelo Arquivo Municipal, belo edifício “estilo brasileiro” e pela Igreja Paroquial de Pardelhas, que evoca São Lourenço, antes de chegarmos ao nosso ponto de partida.