

taurus

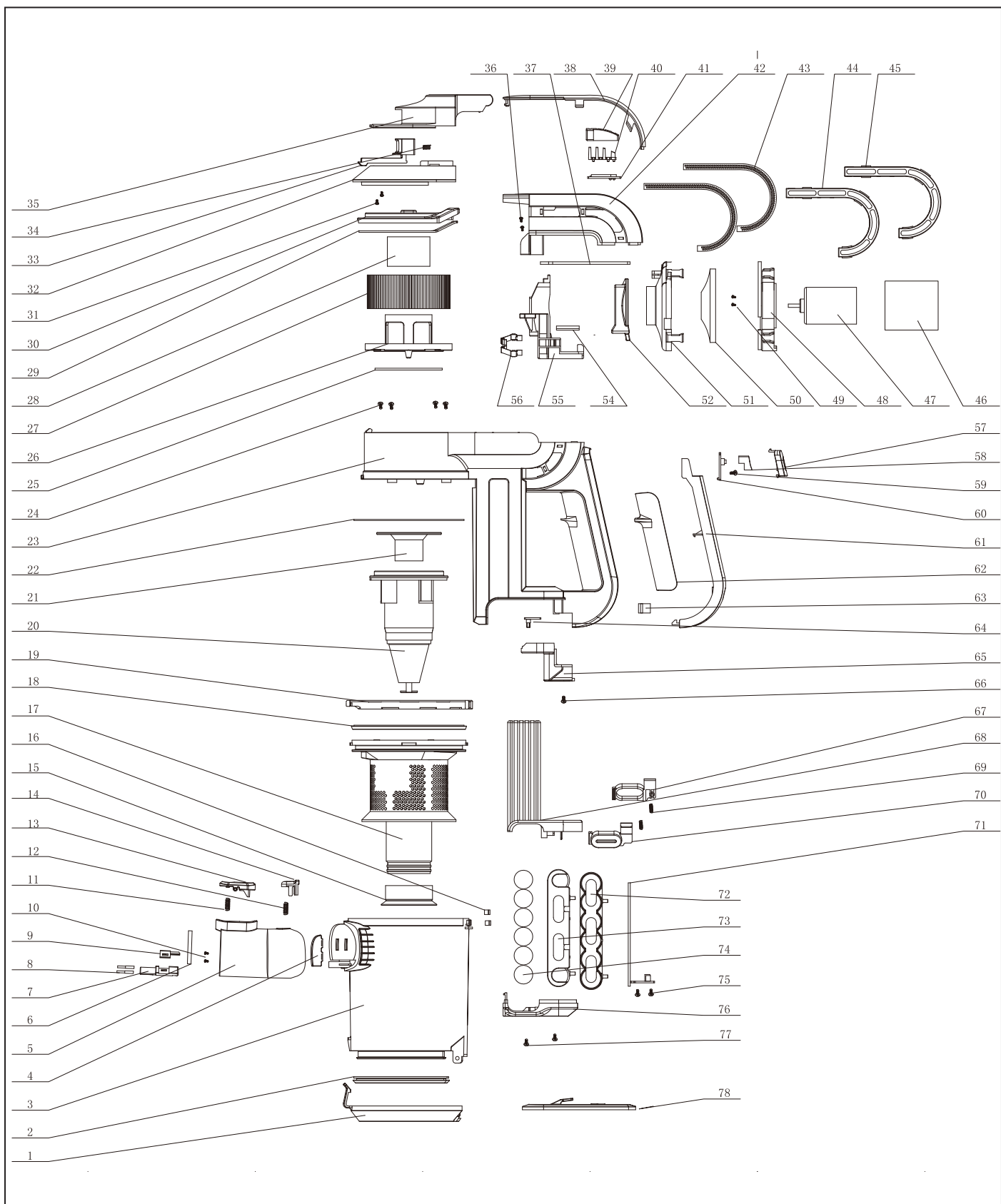
ASP. TAU. ULTIMATE LITHIUM
Código 948982000
2JG

Electrodomésticos TAURUS
Servicio Post-Venta

Aspirador escoba
Ultimate Lithium



Explosionado 1



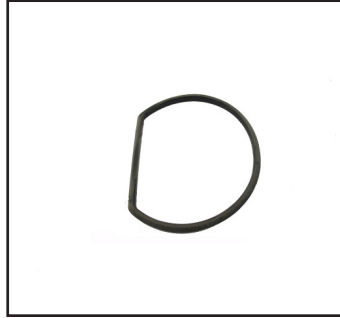
taurus

ASP. TAU. ULTIMATE LITHIUM
Código 948982000
2JG

Despiece explosionado 1



091983000



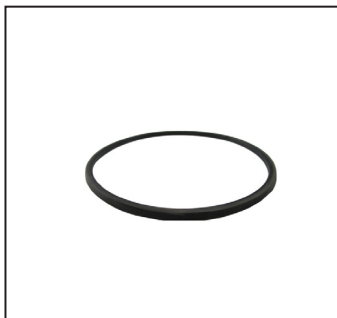
091984000



091985000



091986000



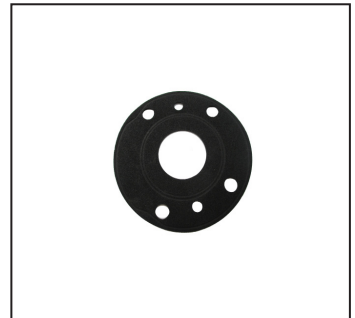
091987000



091988000



091989000



091990000



091991000



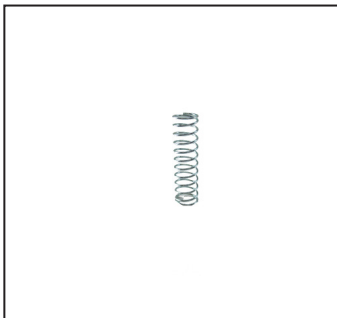
091992000



091993000



091994000



091995000



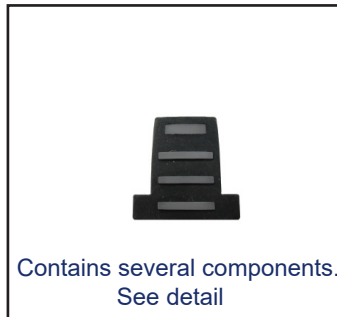
091996000



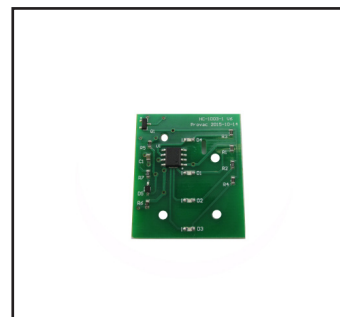
091997000



091998000



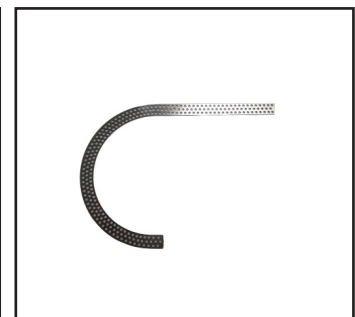
091999000



093000000



093001000

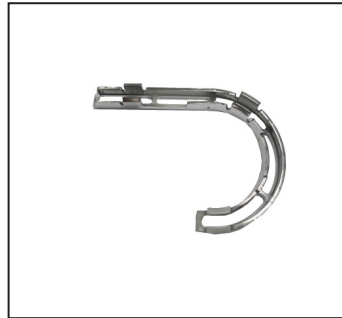


093002000

Despiece explosionado 1



093003000



093004000



093005000



093006000



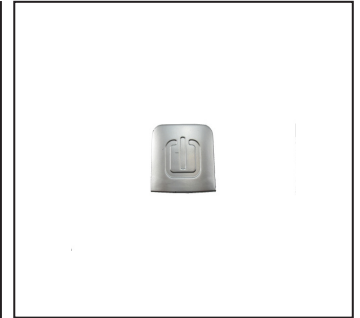
093007000



093008000



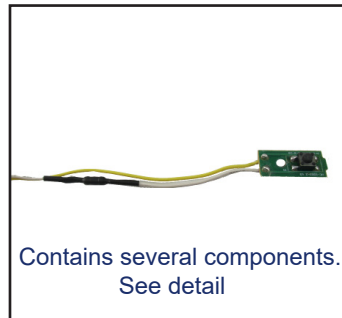
093009000



093010000



093011000



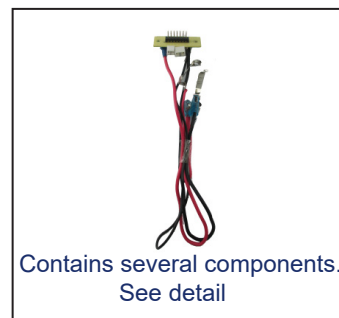
093012000



093013000



093014000



093015000



093016000



093017000



093018000

| Nº | CÓDIGO | DESCRIPCIÓN | UNID. |
|-------------------------------------|-----------|---|-------|
| 1-2-3-4-5-6-7-8-9-10-11-12-13-14-19 | 091983000 | CONJUNTO DEPÓSITO POLVO ULTIMATE LITHIUM | 1 |
| 2 | 091984000 | JUNTA DEPÓSITO POLVO ULTIMATE LITHIUM | 1 |
| 15 | 091985000 | ANILLO SELLADO FILTRO MALLA ULTIMATE LIT | 1 |
| 17 | 091986000 | FILTRO MALLA ULTIMATE LITHIUM | 1 |
| 18 | 091987000 | JUNTA FILTRO MALLA ULTIMATE LITHIUM | 1 |
| 20 | 091988000 | FILTRO INTERIOR MALLA ULTIMATE LITHIUM | 1 |
| 21 | 091989000 | TAPA FILTRO INTERIOR MALLA ULTIMATE LI | 1 |
| 22 | 091990000 | JUNTA SUP. DEPÓSITO POLVO ULTIMATE LITHI | 1 |
| 23 - 64 | 091991000 | CONJUNTO CUERPO ULTIMATE LITHIUM | 1 |
| 25 - 26 - 27 - 28 - 29 - 30 | 091992000 | FILTRO HEPA ULTIMATE LITHIUM | 1 |
| 32 | 091993000 | CUBIERTA DELANTERA ULTIMATE LITHIUM | 1 |
| 33 | 091994000 | BOTÓN LIBERACIÓN HEPA ULTIMATE LITHIUM | 1 |
| 34 | 091995000 | MUELLE BOTÓN LIBERACIÓN HEPA ULTIMATE | 1 |
| 35 | 091996000 | TAPA FRONTAL ULTIMATE LITHIUM | 1 |
| 37 | 091997000 | ALMOHADILLA ACÚSTICA ULTIMATE LITHIUM | 1 |
| 38 | 091998000 | TAPA CUBIERTA SUPERIOR ULTIMATE LITHIUM | 1 |
| 39 - 40 | 091999000 | INDICADOR BATERÍA ULTIMATE LITHIUM | 1 |
| 41 | 093000000 | PCB INDICADOR BATERÍA ULTIMATE LITHIUM | 1 |
| 42 | 093001000 | CUBIERTA SUPERIOR CUERPO ULTIMATE LITHIU, | 1 |
| 43 | 093002000 | FILTRO SALIDA DE AIRE ULTIMATE LITHIUM | 1 |
| 44 | 093003000 | EMPUÑADURA SALIDA AIRE RIGHT ULTIMATE LI | 1 |
| 45 | 093004000 | EMPUÑADURA SALIDA AIRE LEFT ULTIMATE LIT | 1 |
| 46 | 093005000 | ESPUMA ENVOLVENTE MOTOR ULTIMATE LITHIUM | 1 |
| 47 - 48 - 49 - 50 | 093006000 | CONJUNTO MOTOR ULTIMATE LITHIUM | 1 |
| 51 | 093007000 | CUBIERTA SUPERIOR MOTOR ULTIMATE LITHIUM | 1 |
| 52 | 093008000 | ANILLO AMORTIGUADOR MOTOR ULTIMATE LITHI | 1 |
| 54 - 55 | 093009000 | CONJUNTO SOPORTE MOTOR ULTIMATE LITHIUM | 1 |
| 57 | 093010000 | BOTÓN ON/OFF ULTIMATE LITHIUM | 1 |
| 58 | 093011000 | AMORTIGUADOR BOTÓN ON/OFF ULTIMATE LITHI | 1 |
| 60 | 093012000 | PCB CONMUTADOR ULTIMATE LITHIUM | 1 |
| 61 | 093013000 | CUBIERTA POSTERIOR CUERPO ULTIMATE LITHI | 1 |
| 53 | 093014000 | TOMA DE CARGA ULTIMATE LITHIUM | 1 |
| 64 - 56 | 093015000 | PCB INSERTO MACHO ULTIMATE LITHIUM | 1 |
| 65 | 093016000 | PLACA CUBIERTA INF. CUERPO ULTIMATE LITH | 1 |
| 67-68-69-70-71-72-73-74-75-76-77 | 093017000 | CONJUNTO BATERÍA ULTIMATE LITHIUM | 1 |
| 78 | 093018000 | SOPORTE PARED ULTIMATE LITHIUM | 1 |

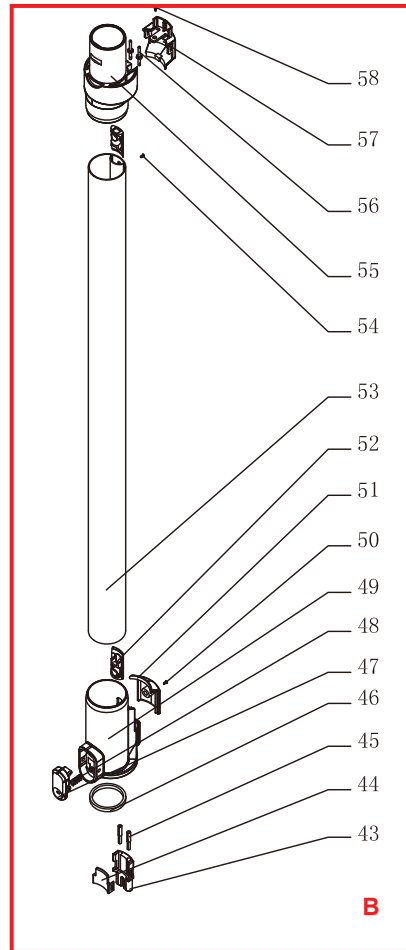
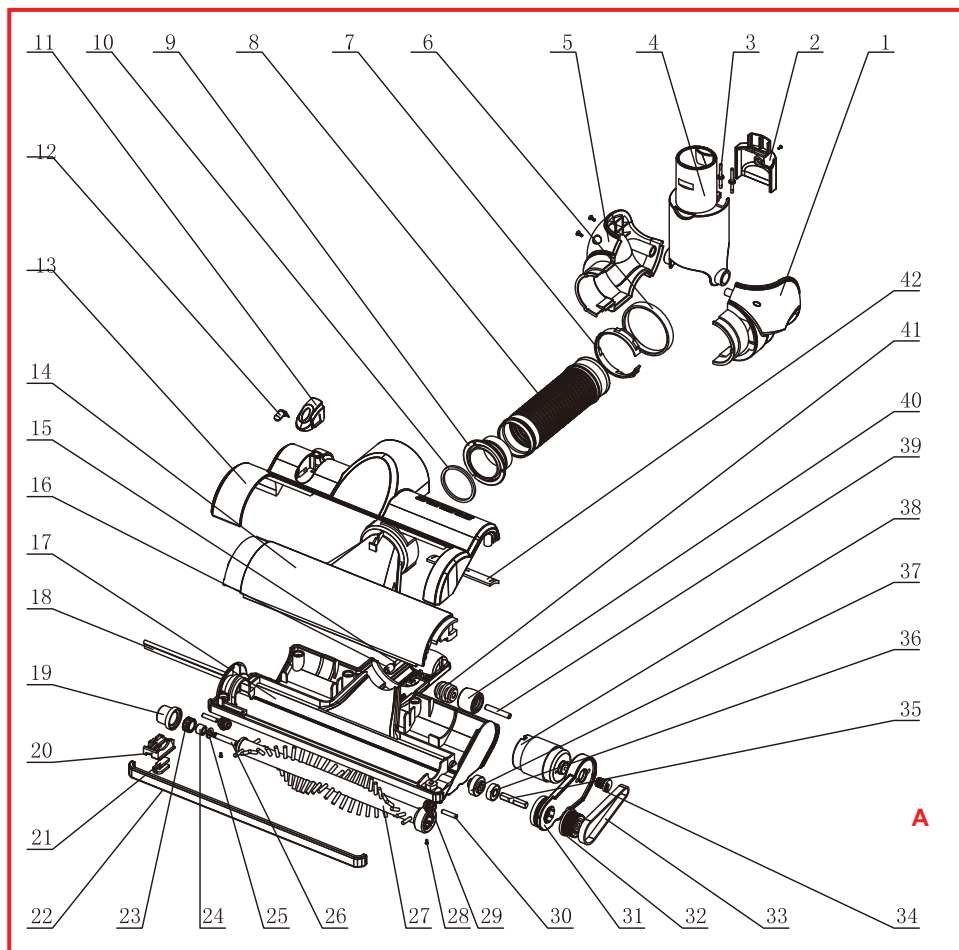
Nota informativa

Ecología y reciclabilidad del producto

En caso de proceder con la eliminación, ya sea de forma total o de alguna de las partes del producto, los residuos que se generen se deberán depositar por los medios adecuados a manos de un gestor de residuos autorizado para la Recogida selectiva de Residuos de Aparatos Eléctricos y Electrónicos.

En el caso de pilas/baterías estas deben depositarse en contenedores especiales autorizados o por los medios adecuados a través de un gestor de residuos.

Explosionado 2



Despiece explosionado 2



093019000



Contains several components.
See detail

093020000



Contains several components.
See detail

093021000



Contains several components.
See detail

093022000



093023000



Contains several components.
See detail

093024000



Contains several components.
See detail

093025000



Contains several components.
See detail

093026000



093027000



093028000



093029000



Códigos

| Nº | CÓDIGO | DESCRIPCIÓN | UNID. |
|---------|-----------|--|-------|
| | 093019000 | FUENTE DE ALIMENTACIÓN ULTIMATE LITHIUM | 1 |
| A | 093020000 | CONJUNTO CEPILLO MOTORIZADO ULTIMATE | 1 |
| 20 - 21 | 093021000 | BOTÓN DESLIZANTE CEPILLO ULTIMATE LITHIUM | 1 |
| 25 - 36 | 093022000 | RUEDA LATERAL + EJE CEPILLO ULTIMATE LITHIUM | 1 |
| 27 | 093023000 | CEPILLO ULTIMATE LITHIUM | 1 |
| 39 - 40 | 093024000 | RUEDA GRANDE + EJE CEPILLO ULTIMATE LITHIUM | 1 |
| B | 093025000 | CJTO. TUBO DE EXTENSIÓN ULTIMATE LITHIUM | 1 |
| 59 | 093026000 | ACCESORIO 3 EN 1 ULTIMATE LITHIUM | 1 |
| | 093027000 | CEPILLO TAPICERIA ULTIMATE LITHIUM | 1 |
| | 093028000 | BOQUILLA CEPILLO ULTIMATE LITHIUM | 1 |
| | 093029000 | BOQUILLA LANZA ULTIMATE LITHIUM | 1 |
| CANJE | 948982000 | ASP. TAU. ULTIMATE LITHIUM | 1 |

Características Técnicas

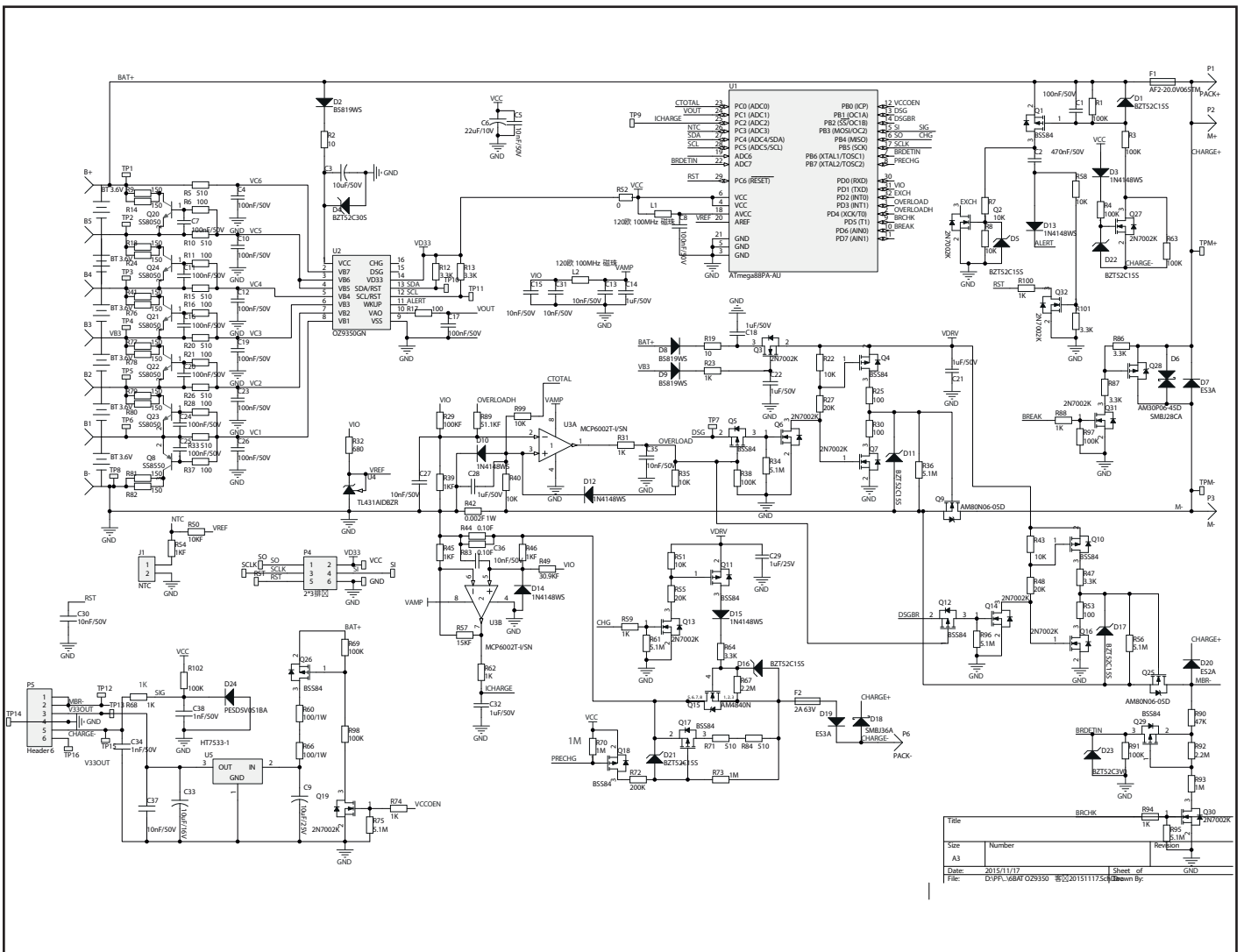
| | |
|--------------|------------------|
| Mod: | ULTIMATE LITHIUM |
| Typ: | HC-1D03-22 |
| Charger Typ: | YLS0241A-E270080 |
| | 22.2Vde |

| NOZZLE | |
|--------------|--------------------------|
| Mod: | ULTIMATE LITHIUM |
| Typ: | HC-1D03-22 |
| Charger Typ: | YLS0241A-E270080 22.2Vde |

| External power supply | |
|-----------------------|-----------------------|
| Charger Typ: | YLS0241A-E270080 |
| Mod Typ: | HC-1D03-22 |
| INPUT: | 100-240V 50/60Hz 0.8A |
| OUTPUT: | 27V 800mA IP20 |

| Battery | |
|---------|-----------------------------------|
| | LI-ion Battery Pack (6ICNMR19/66) |
| Mod: | PF061A |
| Rating: | 22.21V 220mAh |

Esquema Eléctrico



Las imágenes que se muestran y/o su color, son una representación virtual referencial y no vinculante, pudiendo cambiar ligeramente.