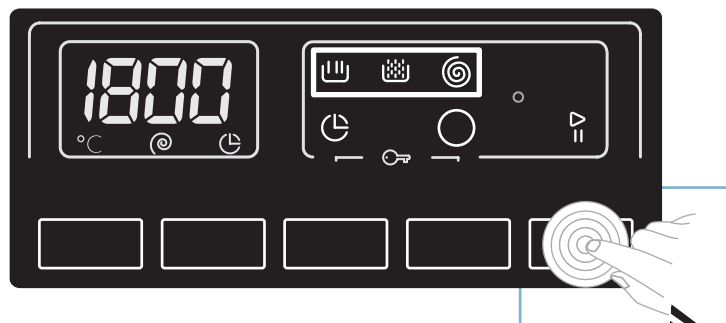
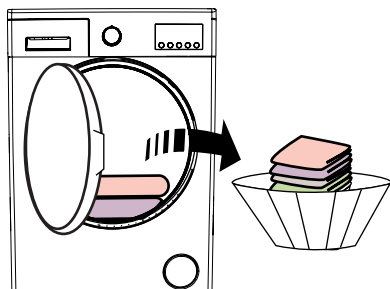


6 Funcionamiento de su máquina



Pulsando este botón podrá iniciar el programa de lavado que haya seleccionado, o bien suspender uno que esté en marcha.

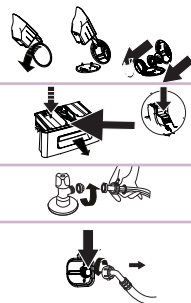
7 Sacar la ropa lavada



- Después de que se ha completado el programa, la lavadora se apagará automáticamente.
- Se mostrará la palabra "END" (FIN) en la pantalla.
- Abra la puerta de la lavadora y saque la ropa.

8 Mantenimiento

- 1- Se recomienda limpiar el filtro de la bomba cada 2 meses.
- 2- Se recomienda limpiar el cajón del detergente cada 2 meses.
- 3- Se recomienda limpiar los filtros de las válvulas de entrada de agua cada 2 meses.
- 4- Limpie el filtro cada 2 meses en el extremo de las válvulas.

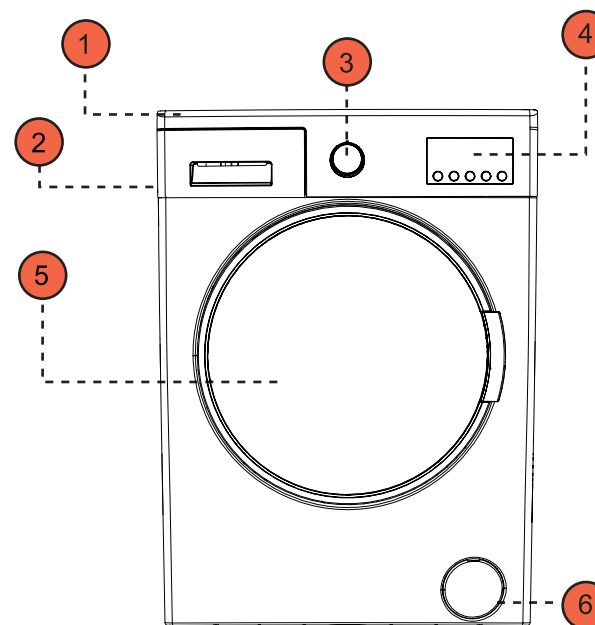


Si la operación de centrifugado no se realiza o se atrasa, es porque, el sistema de control de desequilibrio de carga ha sido activado. El sistema de control de carga de desequilibrio tratará de extender sus prendas de manera homogénea. El centrifugado empezará tras distribuir la carga.

52126397

GUÍA RÁPIDA

DESCRIPCIÓN DE LA MÁQUINA



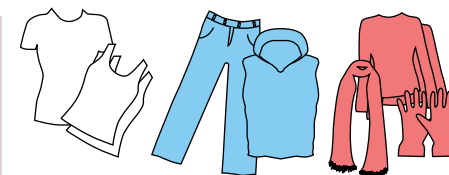
- 1- Bandeja superior
- 2- Contenedor del detergente
- 3- Mando selector de programas
- 4- Pantalla electrónica
- 5- Puerta
- 6- Tapa del filtro de la bomba

LAVAR

- Conecte la lavadora a una toma de corriente.
- Abra el grifo del agua.

1 Separar las prendas

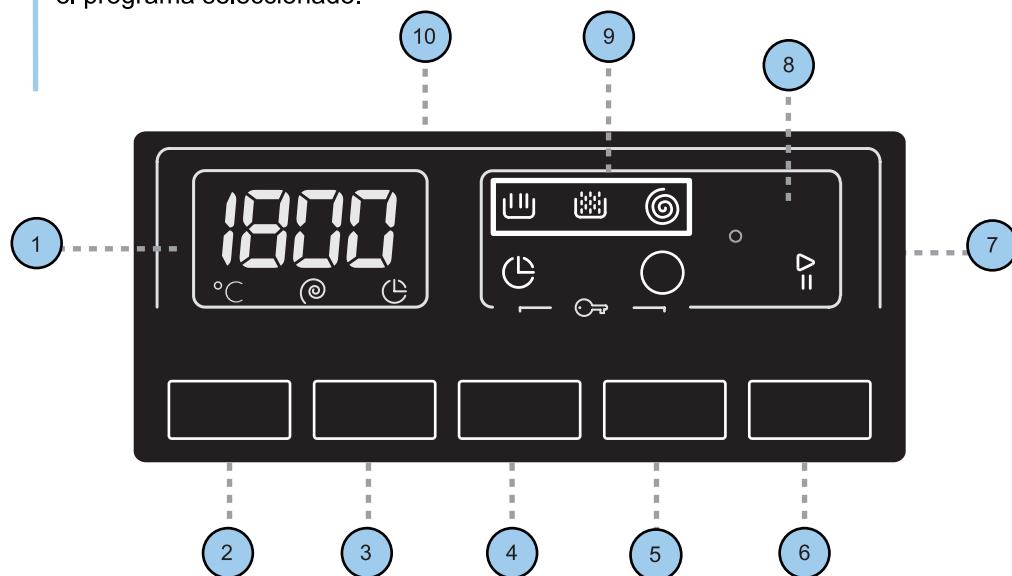
Separe la lavandería de acuerdo al tipo de tejido: algodón, sintéticos, delicados, lana, etc, las temperaturas para éstos (agua fría, a 30°, 40°, 60°, ó 90°), y el grado de suciedad (ligeramente sucia, sucia o muy sucia).



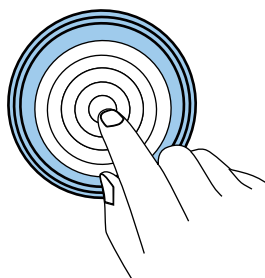
5 Pantalla electrónica (*)

En la pantalla electrónica, usted puede ver la temperatura del agua de lavado, velocidad de giro del centrifugado de la máquina, cuándo se terminará el lavado, las funciones auxiliares que ha seleccionado y en qué etapa del programa que ha elegido se encuentra (III prelavado / lavado, enjuague, centrifugado).

Además, la pantalla le mostrará advertencias mediante símbolos cuando haya una avería o fallo en la lavadora, y le avisará de la finalización del lavado mostrando el mensaje "END" (FIN) tan pronto como haya finalizado el programa seleccionado.

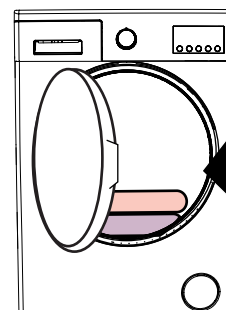


- 1- Pantalla digital
- 2- Botón de ajuste de la temperatura del agua
- 3- Botón de ajuste de la velocidad RPM
- 4- Función auxiliar de inicio retrasado
- 5- Botón de función auxiliar
- 6- Botón de Inicio/Pausa
- 7- Símbolo de función auxiliar
- 8- Pantalla de función
- 9- Pantalla de nivel de lavado
- 10- Pantalla electrónica



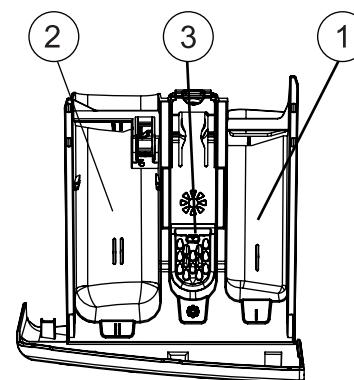
(*) Las funciones auxiliares varían dependiendo del modelo de su máquina.

2 Colocación de la lavandería en la lavadora



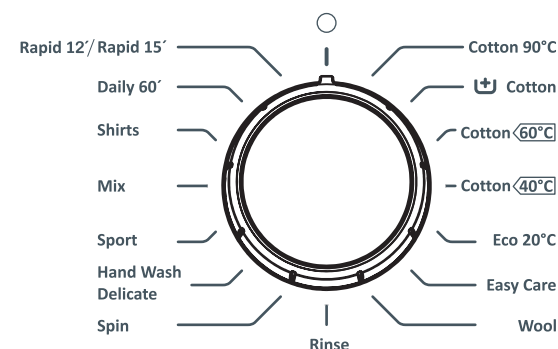
- Abra la puerta de su máquina.
- Distribuya la ropa en el interior.

3 Colocar detergente en la lavadora



- 1- Compartimento de pre-lavado
- 2- Compartimento del lavado principal
- 3- Compartimento del suavizante

4 Selección de programas (*)



- Puede seleccionar el programa que desee para lavar su ropa el mando de programas.
- Puede girar el mando en ambas direcciones para fijar el programa que quiera.
- Asegúrese que el mando esté posicionado exactamente en el programa que quiere.

(*) Los programas de lavado varían dependiendo del modelo de su máquina.