



As alterações climáticas

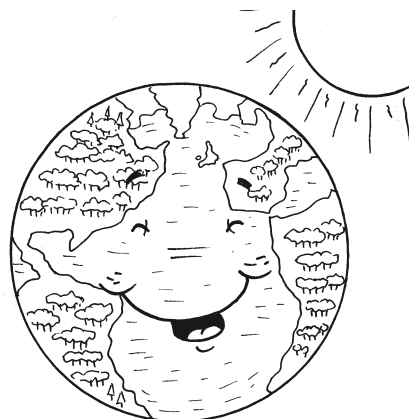
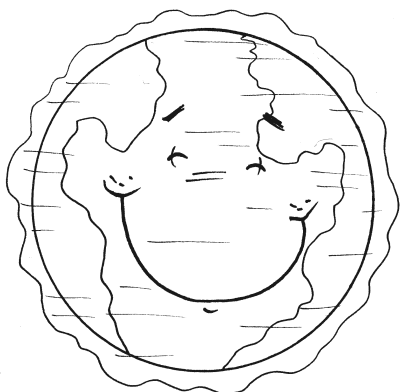
- Lê a informação. Escreve cada frase junto da imagem que lhe corresponde.

O planeta Terra é envolvido por uma camada de gases.

Os raios de sol ficam presos na Terra, aumentando a sua temperatura média e pondo em risco todos os seres vivos.

Algumas actividades desenvolvidas pelos seres humanos têm aumentado a presença desses gases na atmosfera.

No seu estado natural, estes gases que formam o efeito estufa, permitem que o calor do sol "entre e saia" da Terra e a ajudem a manter uma temperatura óptima para a vida.



.....

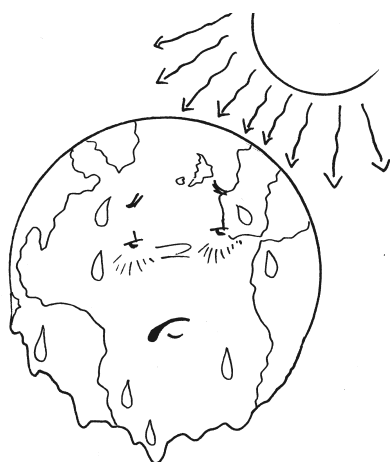
.....

.....

.....

.....

.....



.....

.....

.....

.....

.....

.....

