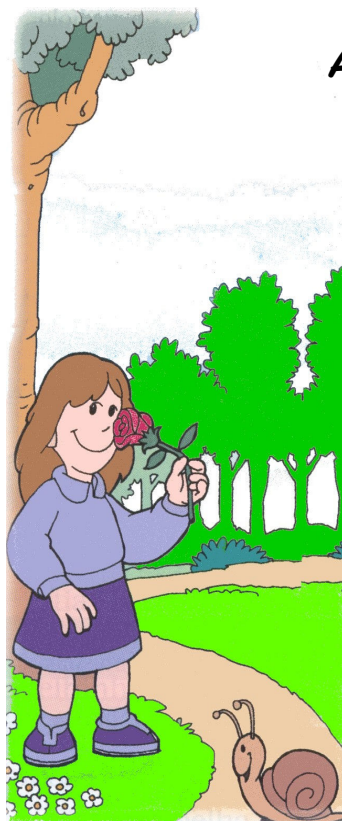


A.



Fui ao jardim da Celeste

- | | |
|--|--|
| 1. Fui ao jardim da Celeste
G iroflé, g iroflá!
Fui ao jardim da Celeste
G iroflé, flé... flá! | 2. O que foste lá fazer?
G iroflé, g iroflá!
O que foste lá fazer?
G iroflé, flé... flá! |
| 3. Fui lá buscar uma rosa,
G iroflé, g iroflá!
Fui lá buscar uma rosa,
G iroflé, flé... flá! | 4. Para quem é esta rosa?
G iroflé, g iroflá!
Para quem é esta rosa?
G iroflé, flé... flá! |
| 5. É para a minha mãe.
G iroflé, g iroflá!
É para a minha mãe.
G iroflé, flé... flá! | |

B. Lê e copia as novas palavras com **ge=je ; gi=ji**


1.  o **g**elado

5.  a **g**elatina

2.  o **g**igante

6.  a **g**igela

3.  a **g**irafa

7.  o **g**ímico

4.  o **g**relógio

8.  o **g**inásio

C. Ordena as sílabas e forma palavras.

1.

ge	ti	la
----	----	----

2.

má	co	gi
----	----	----

3.

do	ge	la
----	----	----

4.

gan	te	gi
-----	----	----
