

TABULO

PLACA DECORATIVA FLEXÍVEL



PRODUTO

O revestimento decorativo TABULO é uma solução de revestimento que imita a madeira natural. Caracteriza-se pela elevada flexibilidade, durabilidade e resistência às condições climáticas. Inclui retardantes de fogo para uma utilização mais segura. Baixo peso e fácil instalação, permitem a sua utilização em sistemas de isolamento térmico pelo exterior (ETICS).



Baixo peso
(3-4 Kg/m²)



Flexível



Resistente às condições
climáticas



Não inflamável



UTILIZAÇÃO

Para decoração de paredes interiores e fachadas em exteriores. As placas decorativas TABULO melhorarão seguramente o aspeto das superfícies onde são aplicadas. De fácil limpeza, torna TABULO adequado para corredores, cozinhas e casas de banho. As placas decorativas TABULO são adequadas em locais onde é essencial um baixo peso

FERRAMENTAS

Fita métrica, lápis, faca, esquadro, espátula ranhura 4mm, espátula, rolo, esponja para limpeza e pincel

PREPARAÇÃO

Preparação superfície

A superfície de aplicação deve estar limpa, firme, isenta de poeiras e quaisquer materiais que possam comprometer a aderência. Para aumentar a aderência poderá considerar utilizar o primário GRUNLIT U. No caso de sistemas de isolamento térmico pelo exterior será a camada de acabamento final e, deverá sempre ser preparado previamente com o primário GRUNLIT U. Em locais com revestimentos antigos (tintas, revestimentos) deverá realizar um teste de aderência prévio.

Preparação do produto

TABULO é fornecido em rolo. Antes de iniciar a aplicação deverá desenrolar o rolo no mesmo local onde será realizada a aplicação. Desenrole em superfície direita, limpa e a uma temperatura de 18°C.

Confirme que possui todas as ferramentas necessárias. Antes de iniciar a colagem o adesivo TERMOLEP D deve ser misturado com um misturador a baixa velocidade. O produto adesivo TERMOLEP D não deve ser diluído.

APLICAÇÃO

Antes de iniciar a aplicação planeie a disposição pretendida para cada uma das placas decorativas TABULO. Planeie a primeira linha horizontal de placas assim como a disposição vertical pretendida. Aplique o adesivo TERMOLEP D com uma espátula com ranhura de 4mm na superfície preparada, numa posição perpendicular entre os dentes e a base.

Dependendo das condições climáticas aplique o adesivo TERMOLEP D numa área que permita a aplicação das placas decorativas sem o adesivo secar. Não misture adesivo seco com o adesivo fresco.

Aplique, desenrolando a placa flexível TABULO, de forma a não existirem zonas não aderidas. Pressione com a mão e posteriormente com um rolo, dos cantos para o meio, de forma a garantir uma aderência perfeita e que o adesivo em excesso sai pelas juntas.

A não existência de excesso de cola nas juntas é indicativo que não pressionou adequadamente as placas decorativas TABULO.

As placas devem ser cortadas com ferramenta de corte adequada (faca, xizato) na medida desejada para aplicação. Utilize uma lixa fina (grão 80-100) para suavizar o local de corte. Os locais de corte devem ser retocados com cor adequada à cor da placa decorativa.



TABULO

PLACA DECORATIVA FLEXÍVEL



O excesso de adesivo TERMOLEP D, na última placa deve ser removido, deixando apenas a quantidade para colar a placa seguinte. Remova imediatamente o excesso de adesivo nas juntas utilizando um pano ou esponja ligeiramente humedecida. Não deixe secar.

Utilize espaçadores para garantir juntas iguais.

Depois do adesivo secar completamente (3-4 dias) deverá retocar as juntas com cor adequada.

Finalizar com a aplicação do verniz TABULO, que proporciona proteção contra a água e as condições climáticas.

Consumos

Adesivo TERMOLEP – aproximadamente 1,8-2,2Kg/m².

Verniz de proteção – aproximadamente 0,15-0,20l/m².

Embalagens

Placas TABULO – 0,83m² por embalagem

(2 placas com 2600mmx160mmx3mm)

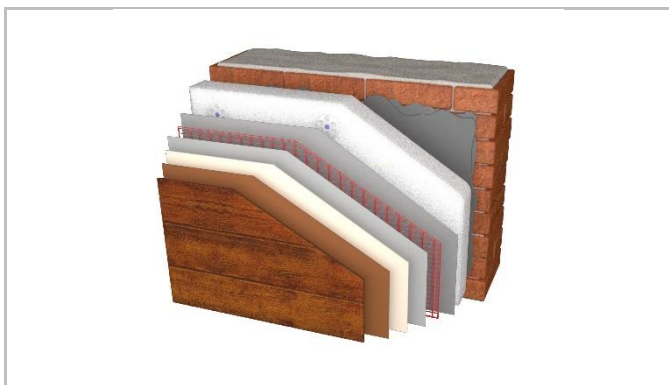
Adesivo TERMOLEP D – 10Kg e 20Kg.

VERNIZ TABULO – 1 litro.



Armazenamento

As placas decorativas, adesivo e verniz devem ser armazenados selados nas suas embalagens originais, em local seco com uma temperatura superior a 5°C.



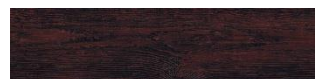
Carvalho claro



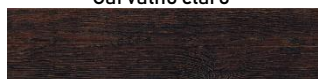
Carvalho dourado



Azul



Mogno



Noz escura



Pérola



Venge



Winchester