

Elementos da Cartografia

- Edifícios
- Indústria, Parque Eólico ou Aeródromo
- Norte

Legenda - Indicador Lden

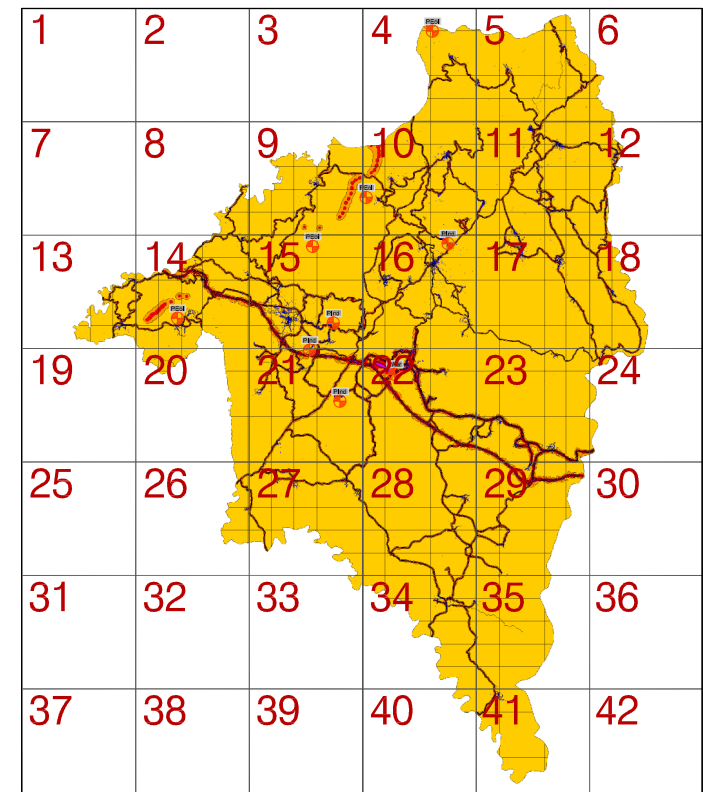
- ≤ 55 dB (A)
- 55 dB (A) < ≤ 60 dB (A)
- 60 dB (A) < ≤ 65 dB (A)
- 65 dB (A) < ≤ 70 dB (A)
- 70 dB (A) < Escala de cores Normalizada

Método de Previsão e Software de Cálculo

Método de Previsão:  
 ISO 9613 - 2: 1996 (Ruído Industrial)  
 NMPB-Routes-96 (Tráfego rodoviário)  
 Software de Cálculo : Soundplan 7.0

Parâmetros de Cálculo

Malha de cálculo : 20\*20 metros  
 Equidistância das curvas de Nível : 10 metros  
 Altura de Avaliação : 4 metros  
 Ordem das reflexões : 1ª Ordem



Planta geral - malha



R. Aristides Sousa Mendes, 4C, escritório 3 1600-413 Lisboa - Portugal  
 T +351217110690 geral@acusticaeambiente.com www.acusticaeambiente.com

PROENGEL Procº 034/E/14

Mapa de Ruído Relatório Final - RT01-T01-V00

Concelho de Póvoa-a-Nova setembro 2014

Mapa de Ruído - Indicador Lden 1: 60 000

Base vetorial:  
 Entidade proprietária: IgeoE (cedência onerosa de utilização para Município de Póvoa-a-Nova)  
 Entidade produtora: IgeoE; Data de edição: 1994; Série Cartográfica Oficial: M888 1/25000  
 Sistema de referência: Datum Lisboa-ponto fictício, Datum altimétrico de Cascais;  
 Elipsóide: Internacional de Hayford; Projeção: Gauss  
 Exatidão posicional: melhor que 5m; Exatidão temática: a representatividade é superior a 90%

034.I.14.001.00

Proibida a reprodução total ou parcial do projecto sem prévia autorização do Autor, de acordo com a lei em vigor.