

Entre Braga e o Cávado

por We Braga

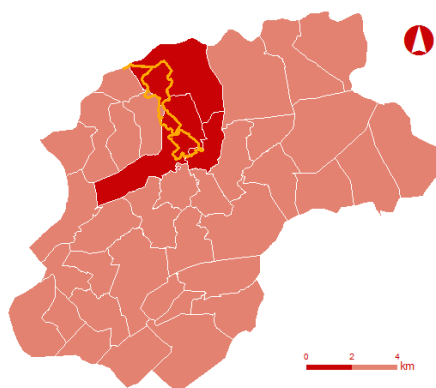
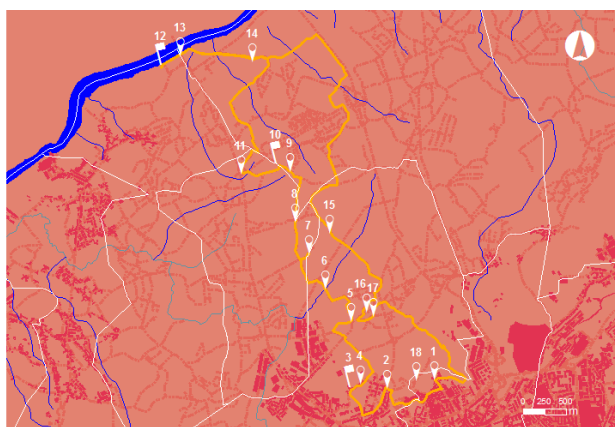


Em tempos remotos, quando Braga se denominava Bracara Augusta, o rio Cávado seria conhecido como Katavo. De Bracara Augusta, em direção ao norte, com o destino final em Asturica Augusta (Astorga) e com passagem por Lucus Augusti (Lugo), a administração romana construiu aquela a que se designou por Via XIX, que atravessava o rio atualmente chamado de Cávado.

Este percurso lança o desafio de se lembrar ímpares elementos da História, ligando a zona urbana do concelho de Braga ao rio Cávado, por um trajeto nas imediações da Via XIX. São cerca de 18 km, num trajeto circular, onde o caminhante poderá sentir a magnitude da herança histórica da cidade de Braga. Desde a evocação do Castro Máximo, no topo do monte Castro e onde se poderá iniciar o percurso com uma panorâmica fantástica sobre toda a área a

percorrer, o percurso contempla a passagem em importantes pontos históricos: a Capela de S.Lourenço da Ordem, com uma recriação da Sé de Braga talhada em alto-relevo na fachada; a Capela de S.Frutuoso, datada do século X e considerada uma jóia da arquitetura portuguesa; e a Igreja de S.Martinho de Dume.

A estes ícones maiores da história bracarense, juntam-se um conjunto de outros motivos de interesse, nomeadamente alguns troços em áreas com uma encantadora e intensa envolvente natural.



Pontos de Interesse

- 1- Castro Máximo (41.561333; -8.427069)
- 2- Capela de São Lourenço da Ordem
- 3- Capela de São Frutuoso, Igreja e Convento de São Francisco (41.560355; -8.438852)
- 4- Quinta Pedagógica
- 5- Casa da Pereira
- 6- Ponte de Sobremoure
- 7- Cipo romano
- 8- Vila Romana de Pinhel – Pateira
- 9- Troço na Via XIX
- 10- Parque de Gerizes (41.583555; -8.449196)
- 11- Igreja e Cruzeiro de São Brás do Carmo
- 12- Praia Fluvial de São Paio de Merelim (41.593752; -8.465106)
- 13- Ponte de Prado
- 14- Santo Estevão o Velho
- 15- Casa do Lindoso
- 16- Centro de Dume
- 17- Núcleo Museológico de São Martinho de Dume (41.567558; -8.436041)
- 18- Estádio Municipal de Braga

Dados Técnicos

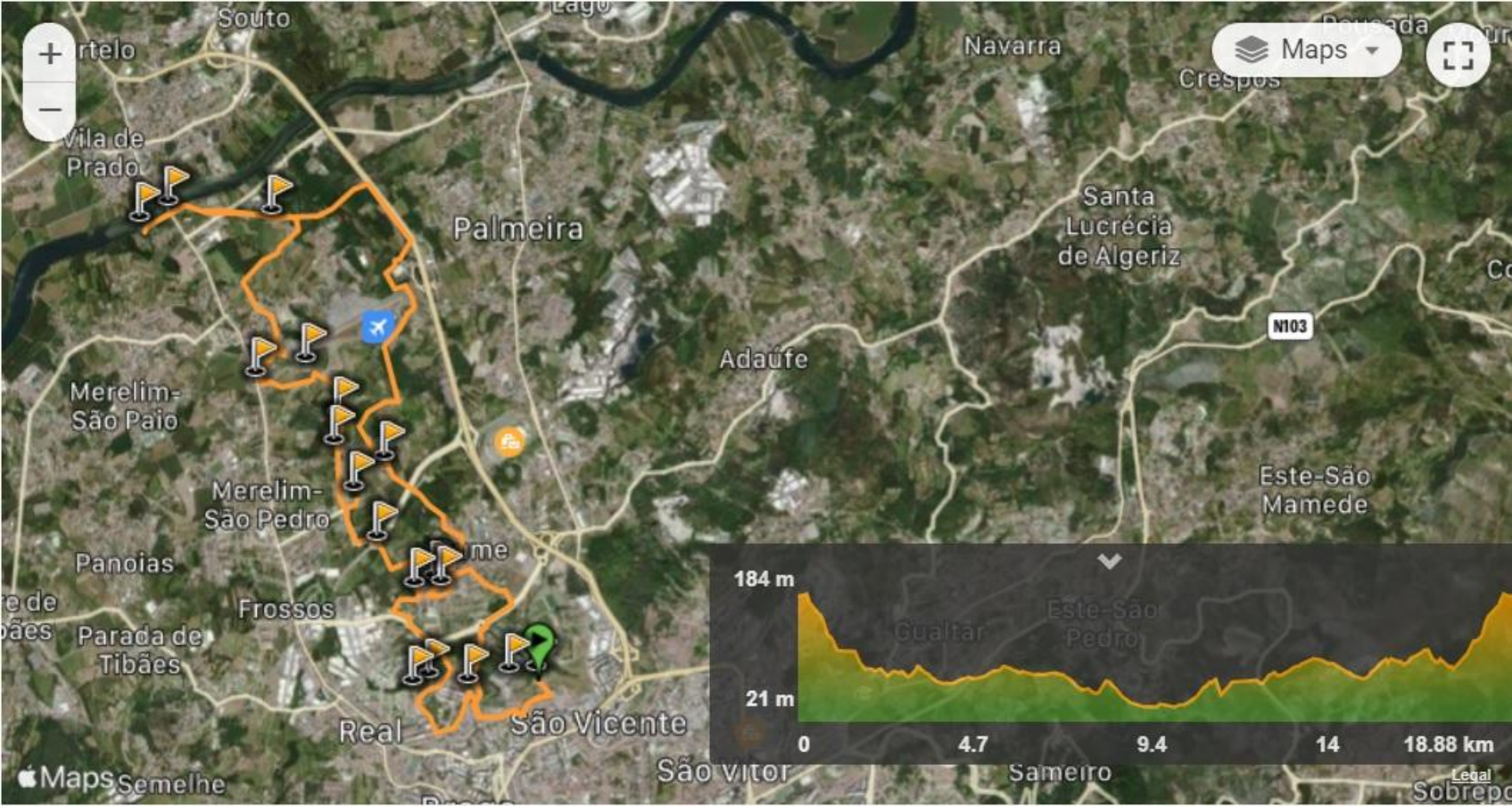
Distância – 18,3km

Tempo – 5h30m

Dificuldade – 4/5 Difícil

Desnível positivo – 242m

GPS – tiny.cc/bragaecavado



Maps

