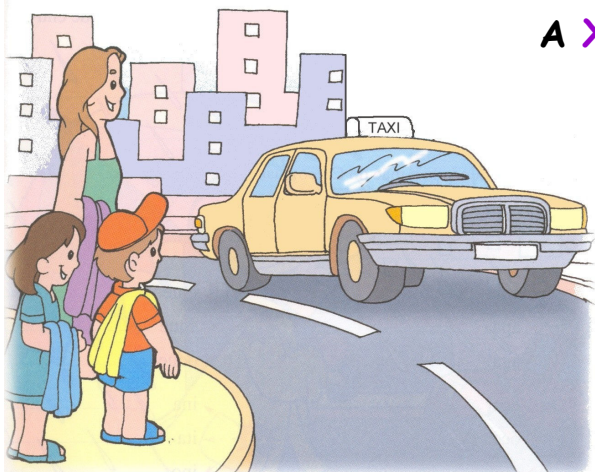


O valor do **x** = z / ss / cs / is / ch

16

Texto

### A Xana foi à praia



A Xana e os primos foram à praia.

Estava muito calor, e foram comprar gelado numa loja próxíma.

Para não chegar tarde à casa foram apanhar um táxi.

Todos gostaram do passeio e acharam que foi uma experiência muito boa.

#### A. Às vezes o **X** lê-se:

exame exército exercício exacto
1. x = z


trouxe auxílio próximo máximo
2. x = ss


anexo boxe táxi oxigénio
3. x = cs


extensão experiência expressão expulso
4. x = is


caixa xilofone exame xadrez
5. x = ch


#### B. Lê e copia as novas palavras com **x** = z / ss / cs / is / ch.


1.  o caixote  
\_\_\_\_\_


5.  o xadrez  
\_\_\_\_\_


2.  o táxi  
\_\_\_\_\_

6.  o boxe  
\_\_\_\_\_

3.  a enxada  
\_\_\_\_\_

7.  o exército  
\_\_\_\_\_

4.  o enxame  
\_\_\_\_\_

8.  o xilofone  
\_\_\_\_\_