

www.atila.pt



www.atila.pt

ATILA®

Dá vida aos seus projetos

DISTRIBUIDOR



Catálogo de
Esmaltes



A Sotinco criou uma vasta gama de esmaltes para proteger e decorar madeiras e metais no interior e no exterior.

A escolha adequada do esmalte para cada situação deve ser a primeira a ter em conta. Destacamos pelas suas excepcionais características o Duralac, um esmalte com pigmentos anti-corrosivos, também o Lacolux, esmalte sintético com lacagem perfeita e brilho profundo, e o Aqualac, esmalte aquoso com grande facilidade de aplicação e baixo odor.

Em seguida, quando escolhermos a cor, devemos pensar igualmente no tipo de acabamento pretendido nomeadamente no grau de brilho que pretendemos. Lembramos que para o exterior um esmalte brilhante resiste mais à intempérie e aos raios UV. No interior, a opção sobre o brilho dependerá principalmente do gosto, não esquecendo que um esmalte brilhante será mais resistente às nódoas e mais fácil de lavar.

Podemos contudo utilizar um esmalte com brilho fosco ou casca d'ovo para as portas da nossa sala de estar, estabelecendo uma harmonia perfeita com a pintura das paredes.

Normalmente a aplicação de um esmalte deve ser precedida da aplicação de um primário adequado que vai proporcionar uma melhor aderência, um melhor acabamento e uma maior duração da pintura.

A selecção das cores deste catálogo está organizada de modo a facilitar a escolha.

Apresentamos assim, 21 cores de esmaltes, 7 cores efeito alumínio, 7 cores efeito forja e ainda 3 cores com efeito metálico que permitem perfeitamente a conjugação com outros tons ou cores da mesma família cromática.

Apresentamos ainda em amostras reais os diferentes acabamentos, brilhante, casca d'ovo e fosco, que uma mesma cor pode ter como acabamento final.

Os três acabamentos possíveis para a pintura com esmaltes, para além do alumínio e o efeito forja, são os acima apresentados em aplicações reais para a mesma cor - Cereja 3367.

Lembramos que as cores mais escuras e intensas realçam mais os brilhos, facto que deve ser tomado em conta na altura de escolhermos a cor e o acabamento pretendido. Outro aspecto importante a considerar é a resistência às nódoas e a lavabilidade.

Quanto maior o brilho maior resistência às nódoas e facilidade de lavar, daí o uso de esmaltes brilhantes em cozinhas e casas de banho. Por outro lado, quanto mais brilhante for a tinta mais acentuados são os defeitos das superfícies a pintar.

Nota: São sempre de admitir pequenas variações nas cores exibidas, não obstante todos os cuidados postos na elaboração do catálogo. Recomendamos o exame de cor antes da sua aplicação.

TONS NEUTROS



TONS QUENTES



Delícia 1522



México 1896



Aveia 1641



Amarelo 1515



Argila 2220



Caril 1642



Castanho Antigo 8336



Vermelho Sinal 3360



Cacau 8335



Cereja 3367



Castanho Mel C752



Bordeaux 3102



Cinzento Prata 7709



Cinzento Puro C754

TONS FRIOS



FORJA



Caqui 6484



Verde Trevo 6467



Verde Floresta 6468



Centão 5510



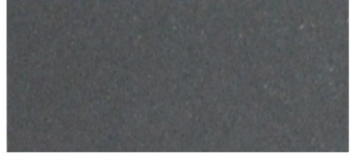
Azul Ribatejo 5354



Berlengas 5206



Cinzento Escuro 7493



Z 651



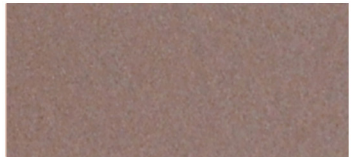
Z 650



C 385



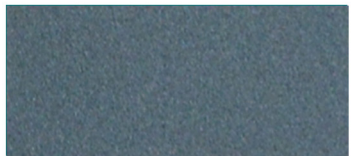
Z 652



R 789



G 728



F 818

ALUMÍNIO



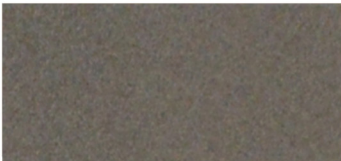
METAIS



F 585



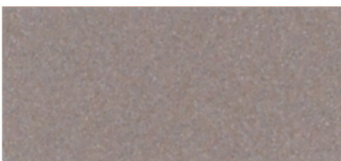
Z 648



C 383



C 389



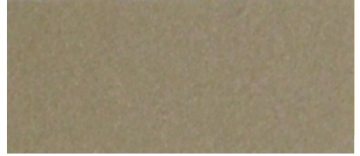
R 788



G 727



F 817



Ouro

L181



Ouro velho

L176



Prata

L174



ACABAMENTOS

Cereja 3367



Fosco



Casca d' Ovo



Brilhante