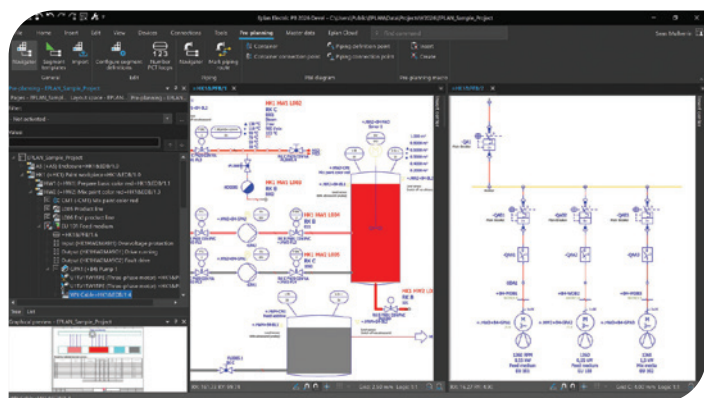


# antevisão da Plataforma EPLAN 2026

A Feira de Hannover foi o ponto de partida para a descoberta do futuro da engenharia. Juntamente com o tópico da inteligência artificial, que a Eplan e a Rittal apresentaram, a futura Plataforma Eplan 2026 celebrou a sua estreia.



**Figura 1.** EPLAN Preplanning irá em breve apoiar os métodos de trabalho tradicionais dos engenheiros de projeto elétrico com a tecnologia unifilar.

O software, que surpreende com ainda mais normalização, novas possibilidades de gestão de dados de dispositivos e acesso direto a mais de quatro milhões de dados de componentes no EPLAN Data Portal, deixa claro que os utilizadores podem esperar uma descrição digital completa de sistemas de automação com esquemas e layouts de quadros de controlo em 3D. Também pode ser utilizado como especificações de produção completas. Naturalmente, também vem com maior qualidade e ainda mais profundidade de dados.

Este verão chegará o momento do lançamento da nova Plataforma EPLAN 2026. A EPLAN já estará a dar uma antevisão às suas melhorias que, para além de numerosos outros desenvolvimentos, também inclui uma interface padrão para sistemas ERP. Isto permite o intercâmbio contínuo entre dados de dispositivos e listas de materiais e a fácil ligação dos sistemas ERP ao EPLAN.

## EPLAN Pro Panel: vistas personalizadas dos quadros de controlo

Os utilizadores que trabalham com projetos de armários de controlo são também apoiados de forma eficiente com até dez vistas diferentes de projetos no EPLAN Pro Panel. As vistas personalizadas e específicas da aplicação dos armários de controlo concebidos podem ser guardadas e visualizadas a partir de diferentes perspetivas, acelerando significativamente a navegação intuitiva em 3D.

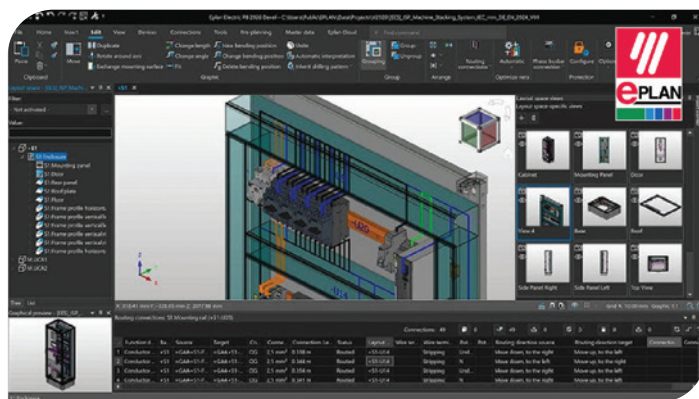
O encaminhamento de cabos também foi melhorado e tudo isto torna mais fácil e conveniente o acesso a projetos de acordo com as necessidades e especificações individuais.

## EPLAN Data Portal: agora com acesso direto

Uma inovação muito importante diz respeito à utilização dos dados dos dispositivos. Um novo acesso direto a partir da gestão de dispositivos EPLAN permitirá agora selecionar diretamente os dispositivos a partir do Data Portal.

**Este verão chegará o momento do lançamento da nova Plataforma EPLAN 2026. A EPLAN já estará a dar uma antevisão às suas melhorias que, para além de numerosos outros desenvolvimentos, também inclui uma interface padrão para sistemas ERP.**

Os utilizadores já não têm de abrir diferentes aplicações ou "saltar" da Plataforma para o Portal. Um simples clique no EPLAN Electric P8 leva-os diretamente à seleção de dispositivos no Portal e podem imediatamente descarregar os dados de projeto necessários. O mesmo se aplica ao EPLAN eSTOCK, a base de dados de dispositivos baseada na nuvem que também torna a manutenção de dados de dispositivos num esforço de colaboração. Com mais de 400 novas propriedades para dispositivos, estes podem ser descritos de forma ainda mais precisa e enriquecidos com ainda mais dados. Isto apoia a normalização



**Figura 2.** Podem ser guardadas no EPLAN Pro Panel até dez vistas personalizadas e específicas da aplicação dos armários de controlo concebidos, que podem ser visualizadas a partir de diferentes perspetivas.