

AGROBIOTECH



O QUE É ?

O AgroBioTech é um estudo sobre a aplicação e a utilização da biotecnologia na agricultura que pretende desenvolver uma estratégia comum para fomentar a inovação biotecnológica no sector agrícola e agroalimentar mapeando as iniciativas, produtos e modelos de negócio.



PONTO DE PARTIDA

IDENTIFICAR

As áreas potenciais de aplicação da biotecnologia no sector agroflorestal:

- melhoramento genético vegetal/animal,
- otimização da propagação de plantas,
- produção de biofertilizantes/biocidas /biofármacos,
- valorização de subprodutos e resíduos agroflorestais,
- novas culturas/variedades/produtos inovadores,
- promoção da sustentabilidade agroambiental (biodiversidade, sequestro de carbono, necessidades hídricas, adaptação/mitigação das alterações climáticas, etc.)

MAPEAR

A utilização da biotecnologia:

- na melhoria da produtividade e sustentabilidade agroflorestal;
- na satisfação das novas prioridades dos consumidores alimentação saudável e sustentabilidade como);
- na criação de novas cadeias de valor agroflorestais e de novos produtos diferenciados para Alimentação/Nutrição (fontes alternativas de proteínas *plant based* + fermentação), Cosmética, Saúde, Biomateriais,...
- na promoção da economia circular (valorização de subprodutos e resíduos agroflorestais, produção de bioenergia).



IDENTIFICAR MAPEAR

Set/2022 a Dez/2022

Inquérito a 29
empresas
biotecnológicas com
vertente agrícola



CARACTERIZAR

Jan/2023 a Mai/2023

Visitas às empresas
selecionadas na
caracterização
+
Levantamento dos
stakeholders agrícolas
para participação nos
grupos focais



IDENTIFICAR O POTENCIAL

Mai/2023 a Ago/2023

Compilação da
informação obtida nas
2 fases anteriores e
debate/validação pelos
grupos focais desta
informação



MEDIDAS

Até Dez/2023

Elaboração do
documento final,
divulgação e
disseminação

INQUÉRITO – PRINCIPAIS RESULTADOS

EMPRESAS

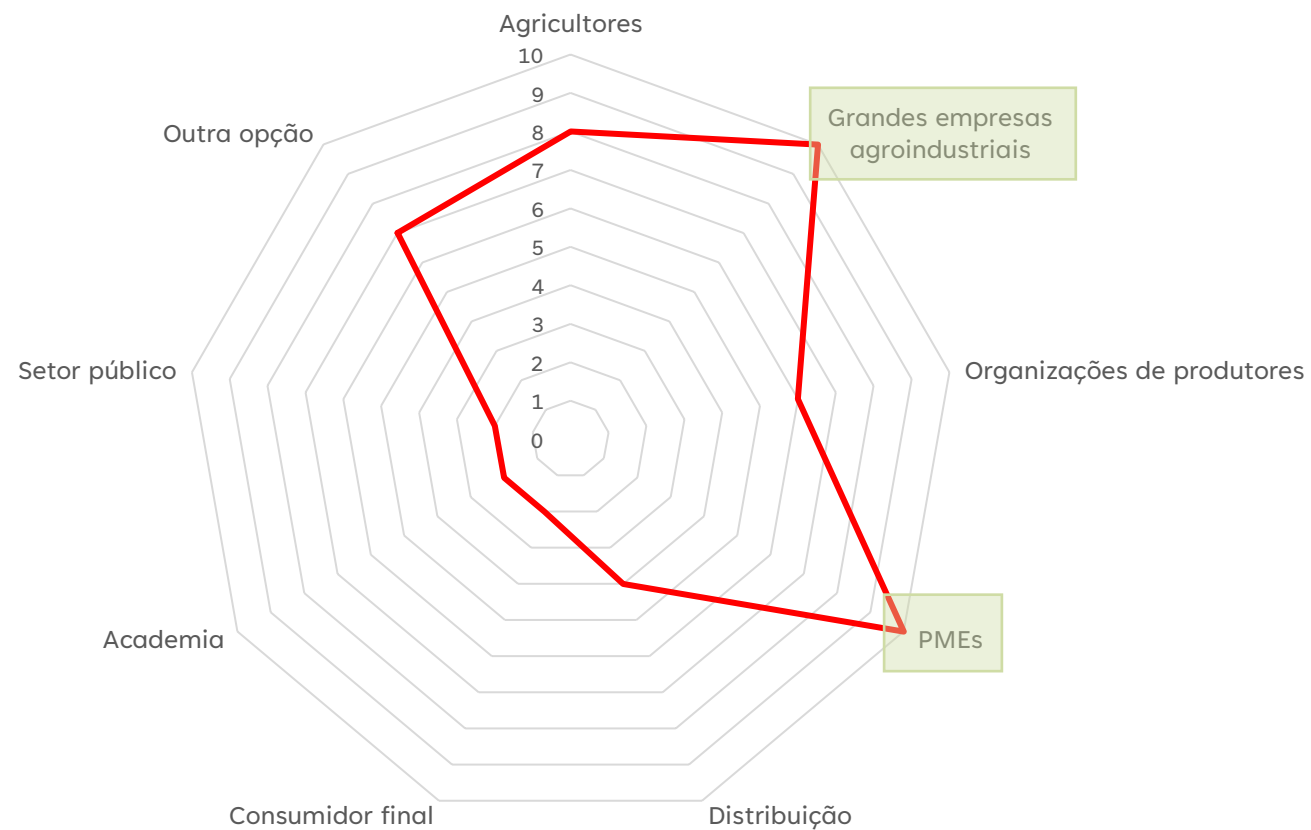
- 29 empresas contactadas
- 22 respostas obtidas
 - 12 microempresas (<10 RH)
 - 10 PMEs (10<RH<250)

Principais produtos/serviços



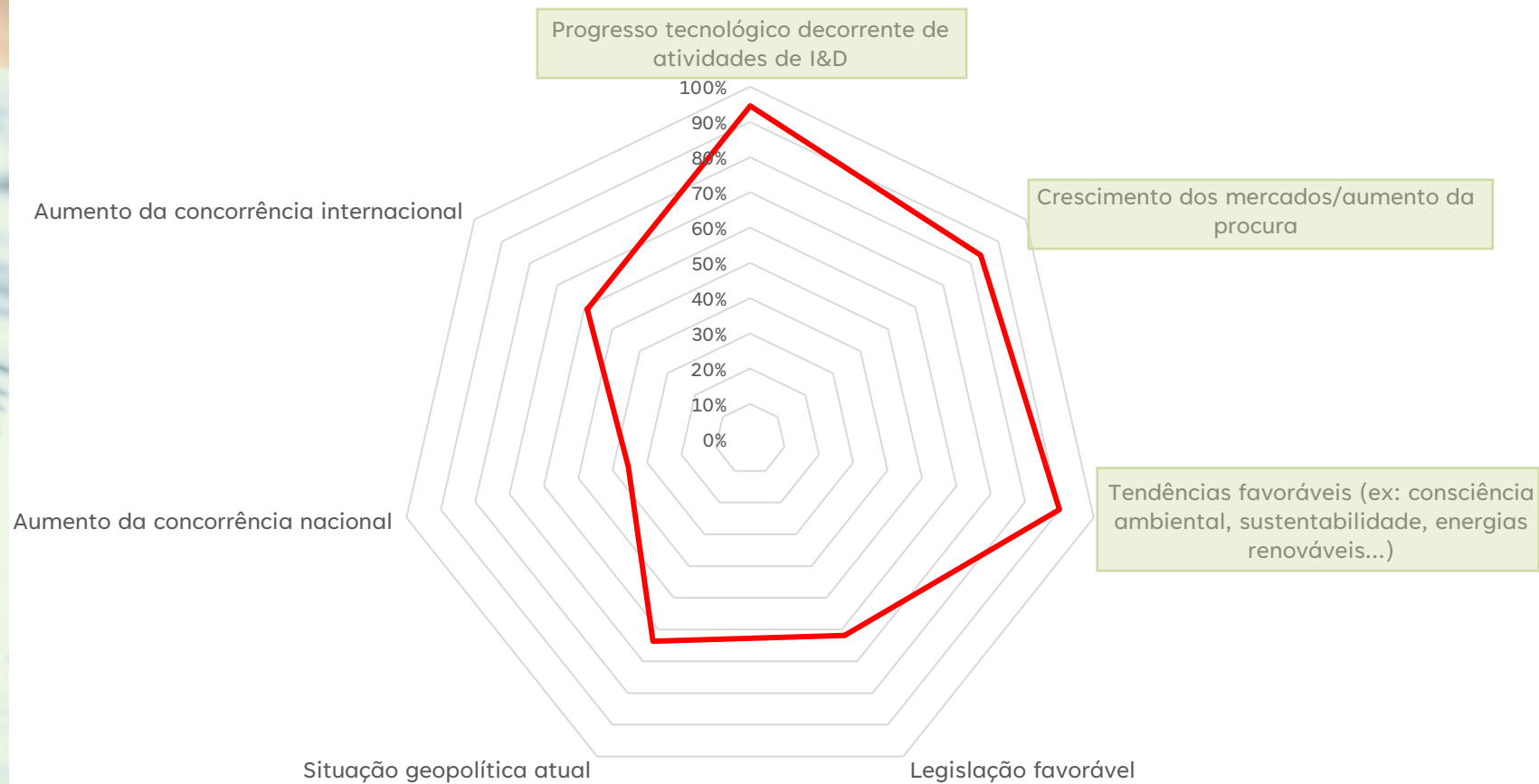
INQUÉRITO – PRINCIPAIS RESULTADOS

TIPOS DE CLIENTES



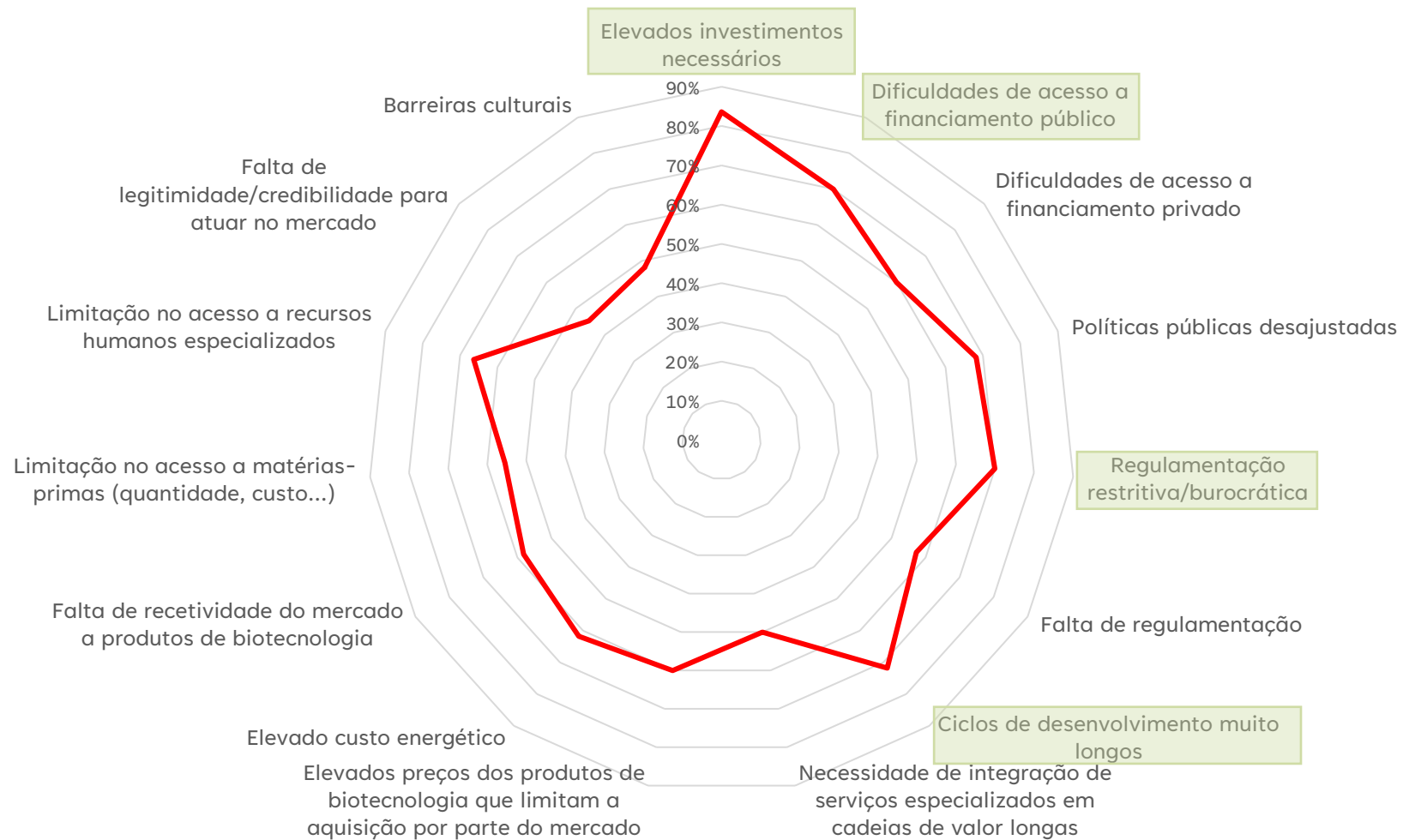
INQUÉRITO – PRINCIPAIS RESULTADOS

IMPORTÂNCIA DOS SEGUINTE ASPETOS NA PROMOÇÃO DO CRESCIMENTO DA EMPRESA



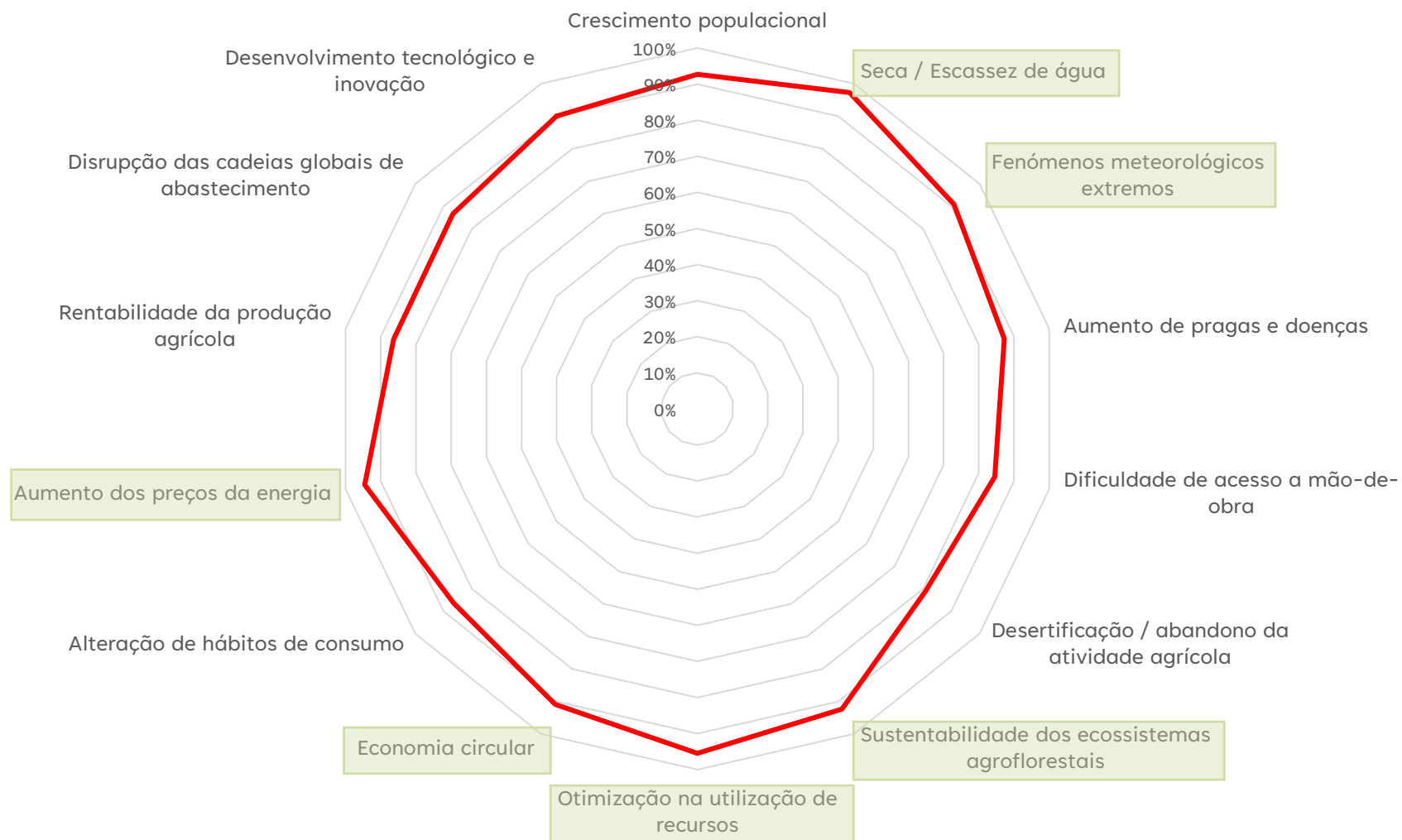
INQUÉRITO – PRINCIPAIS RESULTADOS

PRINCIPAIS LIMITAÇÕES AO CRESCIMENTO DA EMPRESA



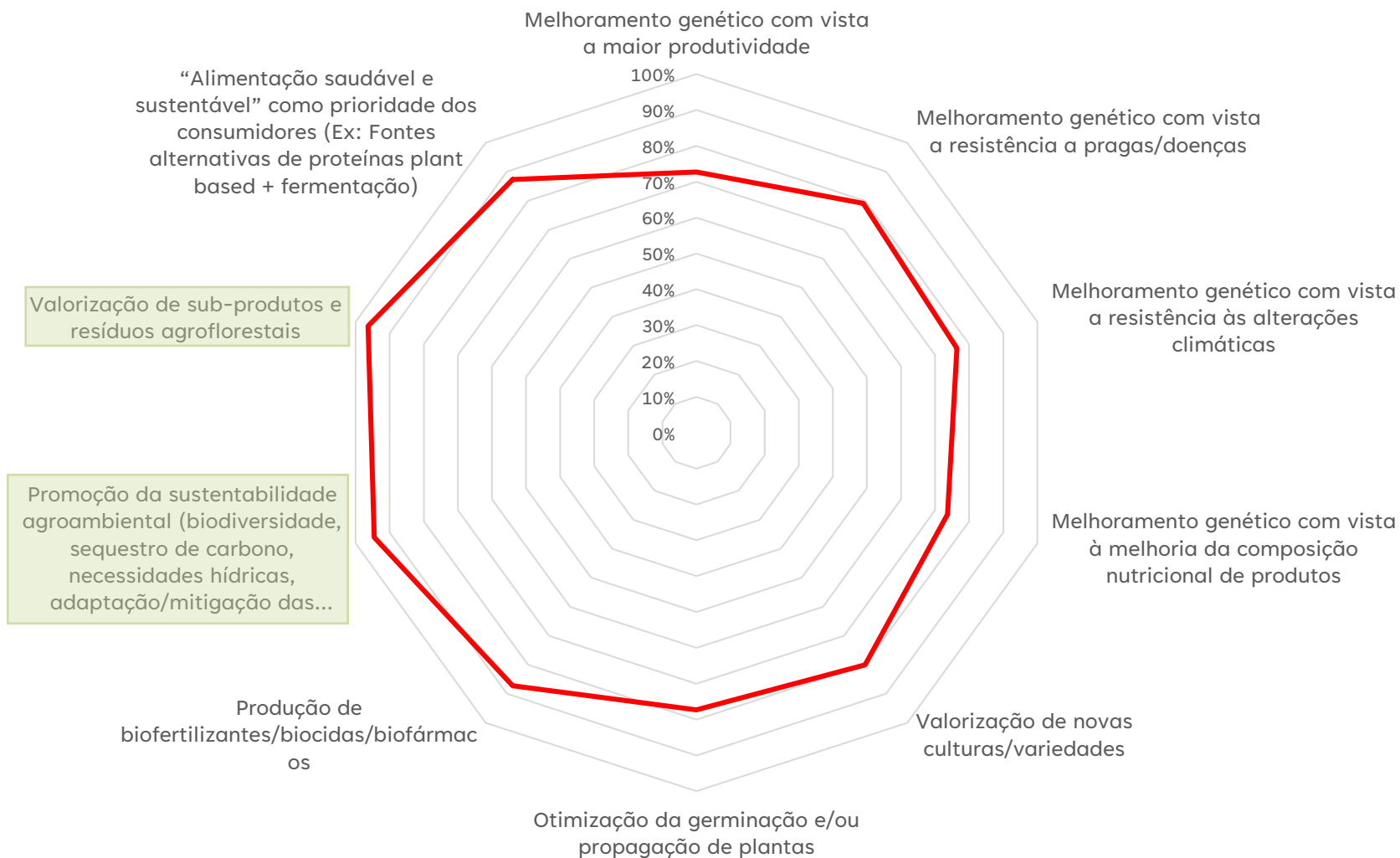
INQUÉRITO – PRINCIPAIS RESULTADOS

GRAU DE IMPORTÂNCIA DOS DESAFIOS QUE SE COLOCAM AO FUTURO DO SECTOR AGROALIMENTAR A NÍVEL GLOBAL



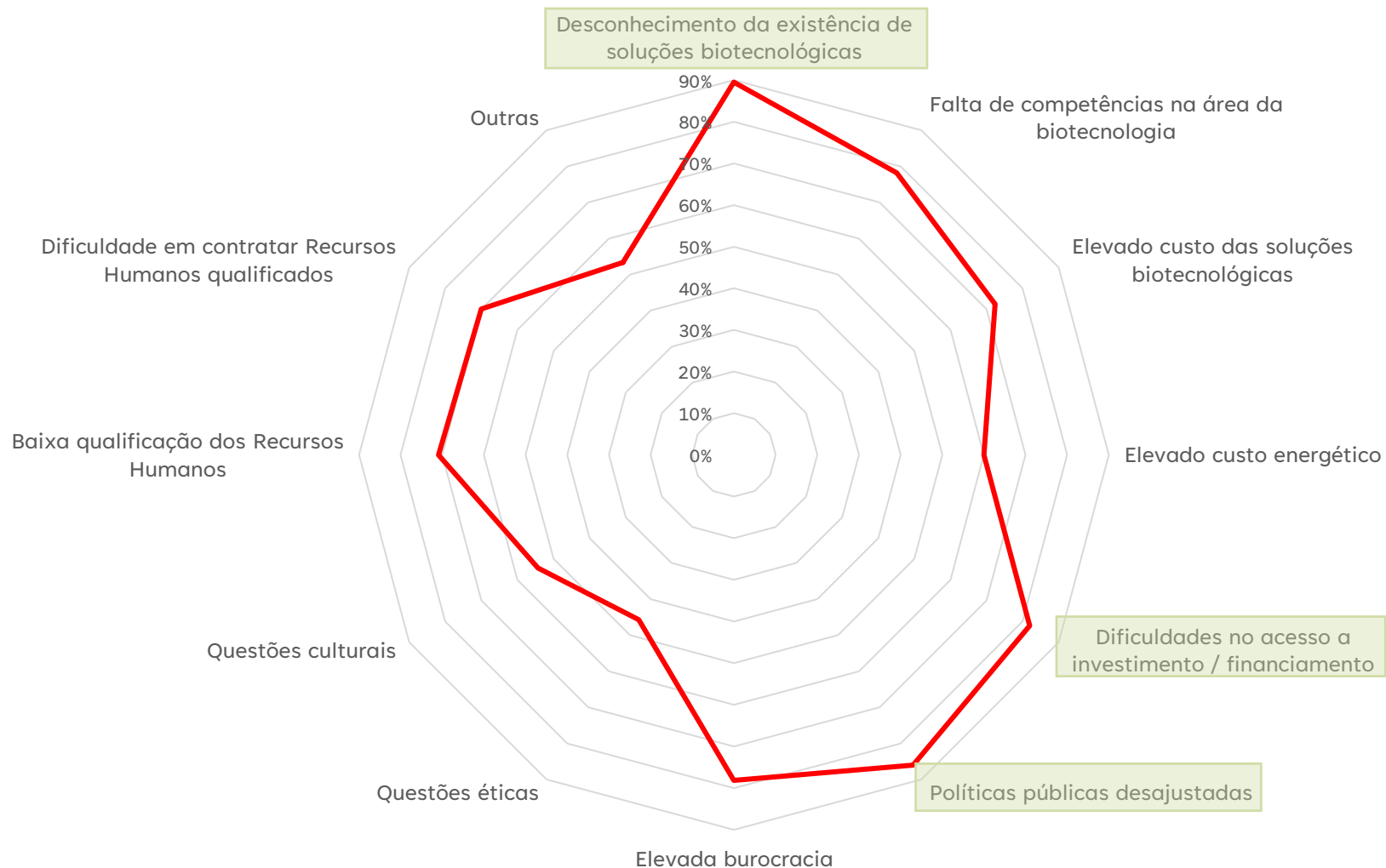
INQUÉRITO – PRINCIPAIS RESULTADOS

IMPORTÂNCIA DAS SOLUÇÕES BIOTECNOLÓGICAS APLICADAS À AGRICULTURA/AGRO-INDÚSTRIA

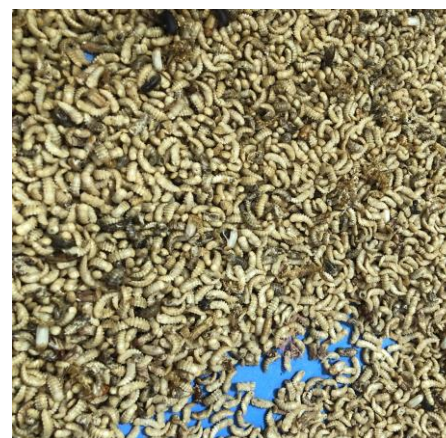
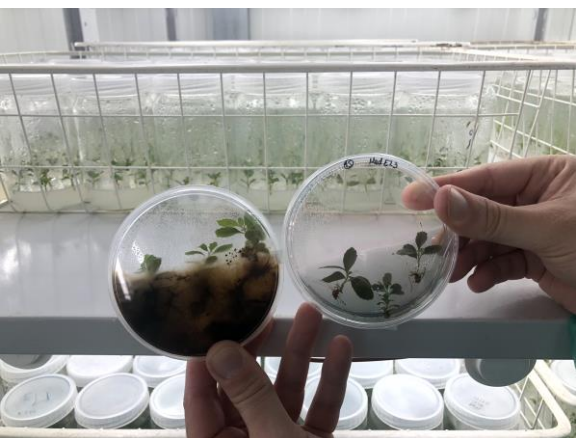


INQUÉRITO – PRINCIPAIS RESULTADOS

CONDICIONAMENTOS/LIMITAÇÕES DA UTILIZAÇÃO DE SOLUÇÕES BIOTECNOLÓGICAS POR PARTE DO SECTOR AGRÍCOLA



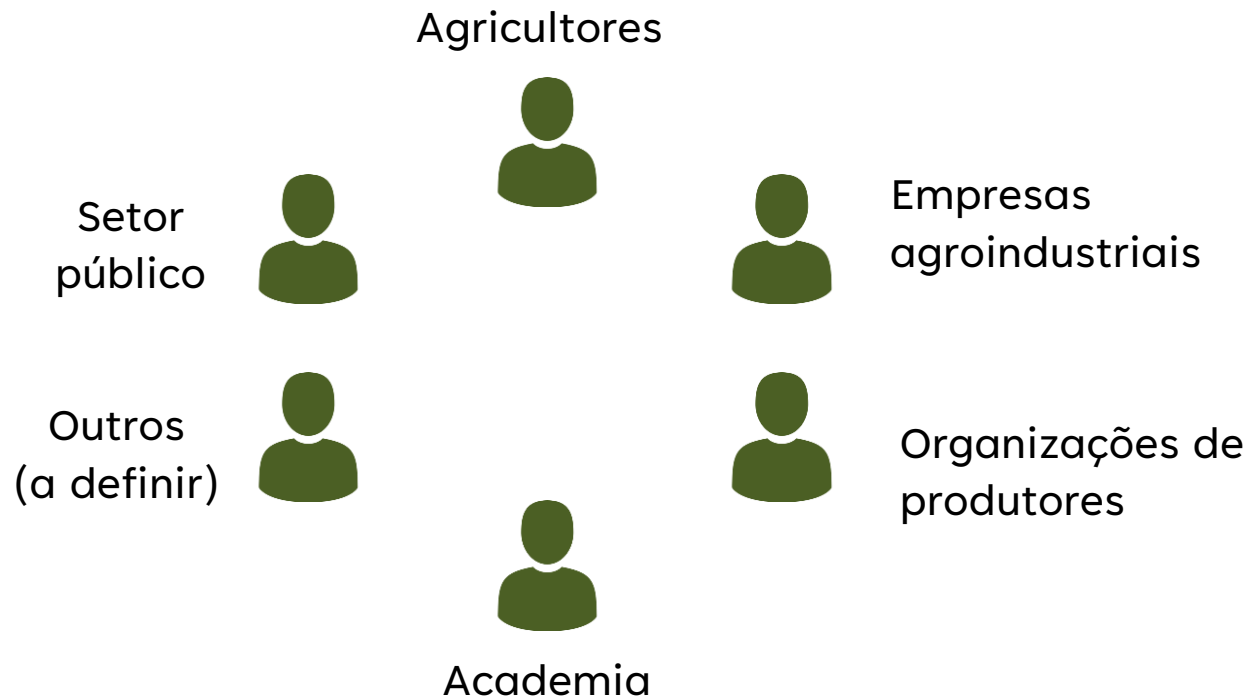
VISITAS (JAN-MAI 2023)

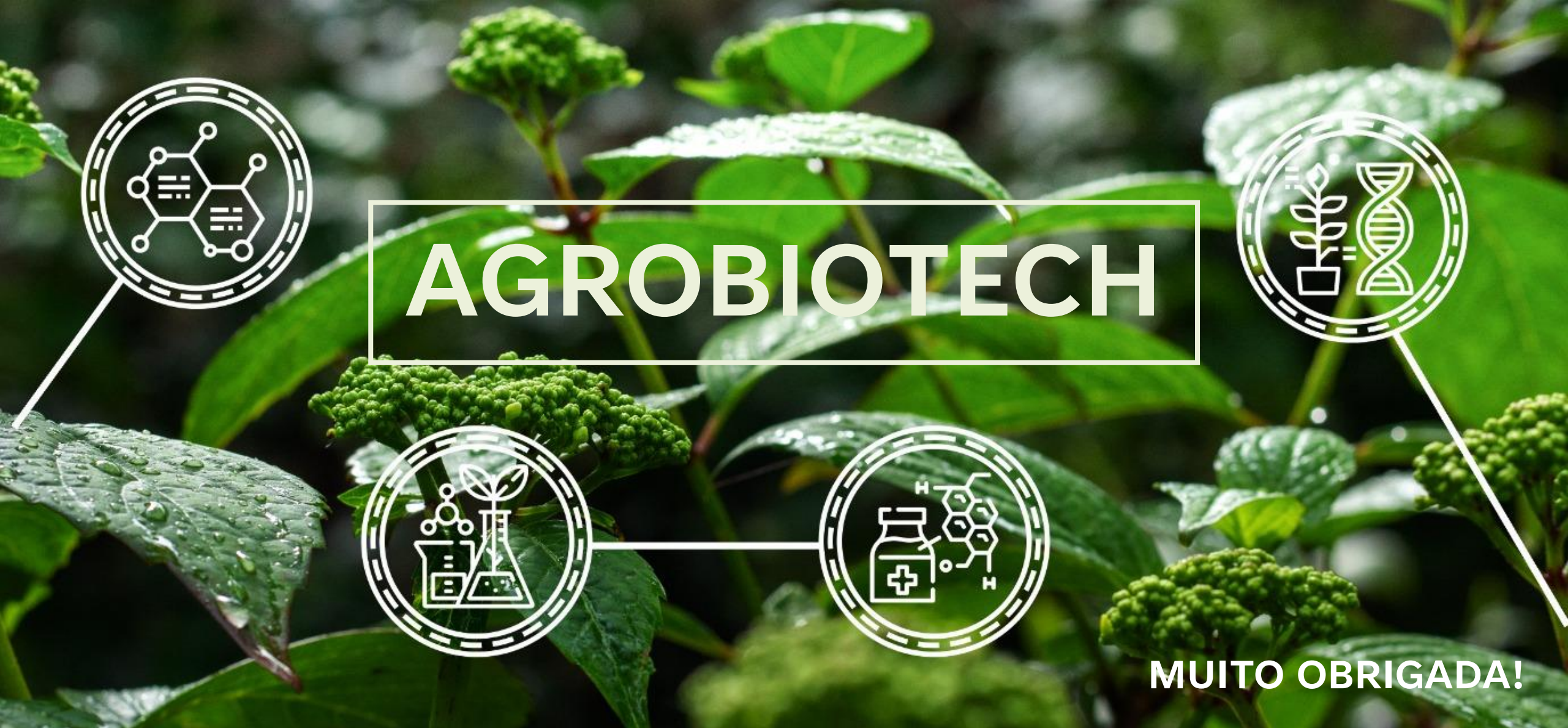




GRUPOS FOCAIS

- Regionais (por NUTS II)
- Constituídos pelos principais *stakeholders* da região
- **Objetivo:** apresentação, discussão e validação das conclusões





AGROBIOTECH



MUITO OBRIGADA!