

# PETRAVENT-V

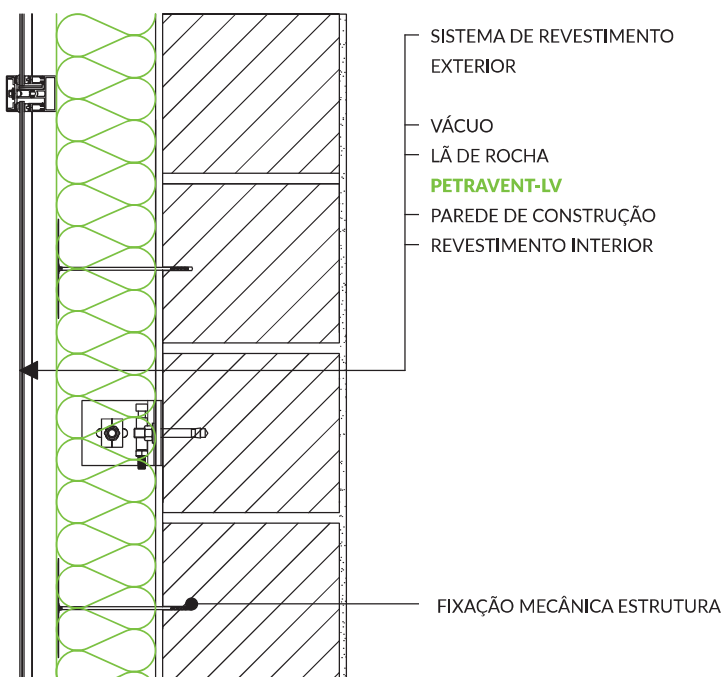
$\lambda_D \leq 0,035$  [W/mK]



Painéis de lã de rocha, revestidos de um lado com fibra de vidro de cor preta, aplicados no interior e no exterior de edifícios para o isolamento térmico, acústico e corta-fogo

## APLICAÇÃO EXEMPLO DO PRODUTO

Isolamento de paredes exteriores ventiladas com revestimento em vidro



## APLICAÇÃO:

paredes exteriores isoladas com painéis através do método leve seco (por ex. chapa metálica, tabua de fachada, revestimento exterior, revestimento em cimento ou compósito)

paredes exteriores com fachadas de pedras ou vidro

paredes exteriores e interiores com estrutura em esqueleto (em madeira ou metálica)

paredes divisórias

fachadas cortina  
paredes de três

camadas tetos falsos

## BIBLIOTECA CAD:

O desenho técnico pode ser descarregado em formato CAD no site, no separador „Do pobrania/Biblioteka CAD”.

<b>CÓDIGO DO PRODUTO</b>
PETRAVENT-V MW-EN13162-T5-DS(70,90)-CS(10)0,5-WS-WL(P)-MU1
<b>VALOR DECLARADO DE CONDUTIBILIDADE TÉRMICA <math>\lambda_D</math></b>
$\leq 0,035$ [W/mK]

<b>PARÂMETROS DECLARADOS</b>				
PARÂMETROS DECLARADOS DO PRODUTO CONFORMES COM A NORMA EN 13162:2012+A1:2015 STANDARD	SÍMBOLO	CLASSE OU TOLERÂNCIA	UNIDADE DE MEDIÇÃO	
Espessura (classe de tolerância de dimensões)	T	T5	-1 mm / +3 mm	[mm]
			-1 % / +3 mm	[%/mm]
Estabilidade dimensional em 70°C e 90% da humidade relativa	DS(70,90)	$\leq 1,0$	[%]	
Tensão compressiva com a deformação relativa de 10%	CS(10/Y)	CS(10)0,5	[kPa]	
Resistência à tração paralela às faces	TR	NPD	[kPa]	
Carga pontual para desvio de 5 mm	PL(5)	NPD	[N]	
Absorção de água a curto prazo	WS	$\leq 1,0$	[kg/m <sup>2</sup> ]	
Absorção de água a longo prazo por imersão parcial	WL(P)	$\leq 3,0$	[kg/m <sup>2</sup> ]	
Factor de difusão ao vapor de água	MU	MU1	[-]	
Coefficiente de absorção acústica	AW	NPD	[-]	
Resistência ao fluxo de ar	AFr	NPD	[kPa s/m <sup>2</sup> ]	
Reação ao fogo	RtF	A1	Euroclass	

<b>RESISTÊNCIA TÉRMICA <math>R_D</math></b>													
d [mm]	50	80	100	120	150	200	-	-	-	-	-	-	-
$R_D$ [m <sup>2</sup> K/W]	1,40	2,25	2,85	3,40	4,25	5,70	-	-	-	-	-	-	-

<b>DIMENSÕES E EMBALAGENS</b>								
FORMA DA PLACA			PACOTES			PALETES		
Comprimento	Largura	Espessura	Número de placas num pacote	Número de m <sup>2</sup> num pacote	Número de m <sup>2</sup> num pacote	Número de pacotes numa	Número de m <sup>2</sup> numa palete	Número m <sup>2</sup> numa palete
[mm]	[mm]	[mm]	[unid.]	[m <sup>2</sup> ]	[m <sup>2</sup> ]	[unid.]	[m <sup>2</sup> ]	[m <sup>2</sup> ]
1000	600	50	6	3,60	0,180	16	57,60	2,880
		80	3	1,80	0,144	20	36,00	2,880
		100	3	1,80	0,180	16	28,80	2,880
		120	2	1,20	0,144	20	24,00	2,880
		150	2	1,20	0,180	16	19,20	2,880
		200	2	1,20	0,240	12	14,40	2,880