

EPLAN Smart Mounting: a nova versão 2024

A mais recente versão do EPLAN Smart Mounting apresenta novos painéis de controlo e os gestores de produção podem agora ter uma visão geral de todas as encomendas: tudo num único campo e sem terem de fazer as rondas no chão de fábrica. Isto assegura que todos os pedidos podem ser vistos num relance e permite garantir que todos os recursos estão a ser utilizados da melhor forma.

Os técnicos de produção também recebem apoio adicional: ao digitalizar um componente, o *software* mostra exatamente onde este deve ser instalado.

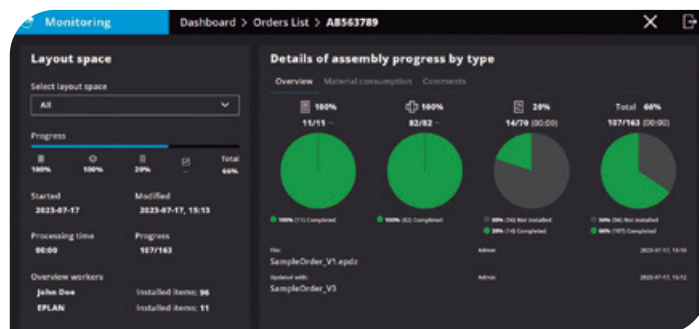
O Smart Mounting facilita ainda mais o fabrico de armários de controlo e a construção de painéis. Conduz os técnicos de montagem através dos passos de montagem de calhas, condutas de cabos e componentes elétricos, e mostra onde cada componente deve ser colocado. No entanto, o pessoal de fabrico não é o único a receber o apoio ideal; os gestores de produção também beneficiam da visão geral completa dos projetos e também no interior dos mesmos. Anteriormente, esta visão estava limitada a uma única encomenda, mas na nova versão 2024 é apresentado todo o fluxo de encomendas na produção.

Diferentes painéis de controlo mostram todas as encomendas atualmente em curso - incluindo a fase em que cada uma se encontra no processo de produção. Existe uma visão geral única onde o diretor de produção pode ver todas as informações relevantes, incluindo os comentários dos técnicos ao nível da encomenda. Se pretender, o gestor pode selecionar uma ordem (em curso) e receber todas as informações sobre o progresso dessa ordem individual, apoiando assim o planeamento de recursos, melhorando a comunicação entre a equipa e poupando a realização de rondas demoradas no chão de fábrica.

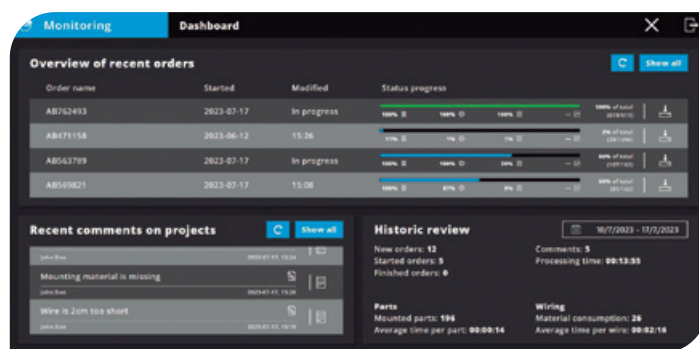
Rastreo para um melhor cálculo de custos

Outra inovação: tanto o EPLAN Smart Mounting como o EPLAN Smart Wiring avaliam agora simultaneamente as encomendas anteriores, ou seja, as já registadas. O *software* mostra quantas encomendas foram processadas durante um determinado período de tempo e determina KPIs, como o tempo médio necessário por componente ou ligação. Estes valores podem ser utilizados de forma ideal para calcular os custos de tempo para novas encomendas e facilitam o teste de novos fluxos de trabalho para otimizar os processos de produção. Por exemplo, se o processo de etiquetagem de componentes for alterado, o tempo por item pode ser verificado após alguns trabalhos. O acompanhamento detalhado ao nível do trabalho fornece uma visão geral ótima.

O software mostra quantas encomendas foram processadas durante um determinado período de tempo e determina KPIs, como o tempo médio necessário por componente ou ligação.



Os novos painéis de controlo da versão 2024 apresentam todas as informações sobre o progresso de cada encomenda individual. Isto proporciona total transparência sobre o estado da produção e o consumo de material



Os gestores de produção têm uma boa visão geral de todas as encomendas que estão atualmente a ser processadas - incluindo a fase de processamento, o *feedback* do chão de fábrica e os KPIs mais importantes.

Atribuir componentes? Basta digitalizá-los!

A simplicidade do sistema assegura adicionalmente que as empresas possam lidar eficazmente com a falta de funcionários qualificados. Mesmo os técnicos que não totalmente qualificados podem assumir tanto a instalação de componentes como - em combinação com o EPLAN Smart Wiring - a cablagem de um armário de controlo. Para tornar isto ainda mais fácil, a EPLAN implementou mais uma ideia inovadora da vida real na nova Versão 2024.