



LÃ DE ROCHA

PETRALANA[®]
 *from nature*

ÍNDICE

CONSTRUÇÃO GERAL

02 - PETRALIGHT
04 - PETRALIGHT-H

FACHADAS VENTILADAS

06 - PETRAVENT-LV
08 - PETRAVENT-L
10 - PETRAVENT-V
12 - PETRAVENT
14 - PETRAVENT-H
16 - PETRAVENT-WV

FACHADAS ETICS

18 - PETRAFAS
20 - PETRAFAS-M
22 - PETRAFAS-H
24 - PETRALAMELA

TETOS

26 - PETRALAMELA-F
28 - PETRALAMELA-FG

TELHADOS PLANOS

30 - PETRAROOF-B
32 - PETRAROOF-D
34 - PETRAROOF
36 - PETRAROOF-H
38 - PETRAROOF-R
40 - PETRAROOF-T

CGE

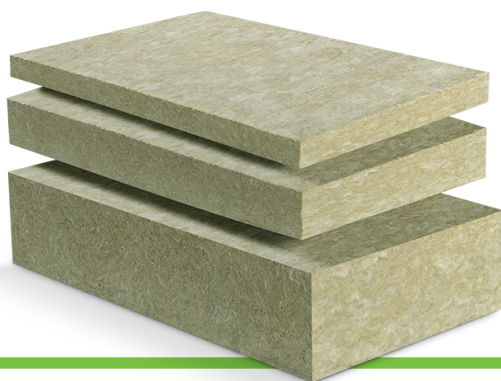
42 - CONDIÇÕES GERAIS DE ENTREGAS

BLOCO DE NOTAS

44 - BLOCO DE NOTAS

PETRALIGHT

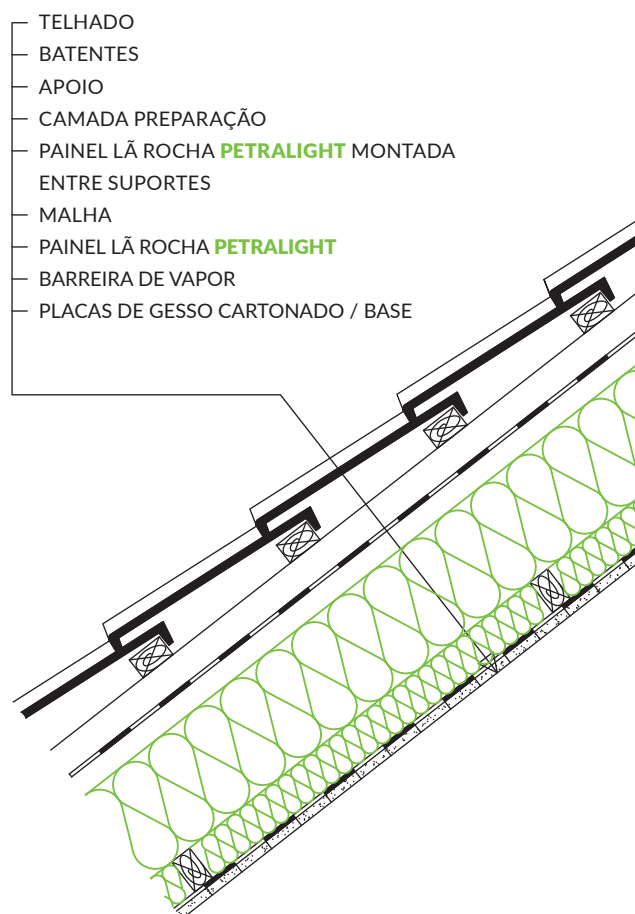
$\lambda_D \leq 0,035$ [W/mK]



Painéis de lã de rocha destinados ao isolamento térmico, acústico e corta-fogo de edifícios

APLICAÇÃO EXEMPLO DO PRODUTO

Isolamento mediante duas camadas de um sótão habitacional



APLICAÇÃO:

sótãos habitacionais

sótãos não habitacionais

telhados ventilados tetos

tetos falsos

paredes divisórias

fachadas cortinas com estrutura em esqueleto

soalhos em travess

enchimento de estruturas em esqueleto, incluindo de fachadas (painéis com abas de fixação, paredes de três camadas, fachadas cortinas, painéis, revestimentos exteriores)

BIBLIOTECA CAD:

O desenho técnico pode ser descarregado em formato CAD no site, no separador „Do pobrania/Biblioteka CAD”.

CÓDIGO DO PRODUTO
PETRALIGHT MW-EN13162-T2-CS(10)0,5-WS-WL(P)-MU1 (40-99mm) PETRALIGHT MW-EN13162-T2-CS(10)0,5-WS-WL(P)-MU1-AW0,95 (100-250mm)
VALOR DECLARADO DE CONDUTIBILIDADE TÉRMICA λ_D
$\leq 0,035$ [W/mK]

PARÂMETROS DECLARADOS			
PARÂMETROS DECLARADOS DO PRODUTO CONFORME A NORMA EN 13162:2012+A1:2015	SÍMBOLO	CLASSE OU TOLERÂNCIA	UNIDADE DE MEDIÇÃO
Espessura (classe de tolerância nas dimensões)	T	T2	- 5 mm / +15 %
			- 5 % / +15 mm
Estabilidade dimensional em 70°C e 90% de humidade relativa	DS(70,90)	NPD	[%]
Resistência compressão com uma deformação relativa de 10%	CS(10/Y)	CS(10)0,5	[kPa]
Resistência à tração paralela às faces	TR	NPD	[kPa]
Carga pontual para desvio de 5 mm	PL(5)	NPD	[N]
Absorção de água a curto prazo	WS	$\leq 1,0$	[kg/m ²]
Absorção de água a longo prazo por imersão parcial	WL(P)	$\leq 3,0$	[kg/m ²]
Factor de difusão ao vapor de água	MU	MU1	[-]
Coefficiente de absorção acústica	AW	0,95 (100-250mm)	[-]
Resistência ao fluxo de ar	AFr	NPD	[kPa s/m ²]
Reação ao fogo	RtF	A1	Euroclass

RESISTÊNCIA TÉRMICA R_D													
d [mm]	50	75	100	120	150	180	200	-	-	-	-	-	-
R_D [m ² K/W]	1,40	2,10	2,85	3,40	4,25	5,10	5,70	-	-	-	-	-	-

DIMENSÕES E EMBALAGENS								
FORMA DA PLACA			PACOTES			PALETES		
Comprimento	Largura	Espessura	Número de placas num pacote	Número de m ² num pacote	Número de m ³ num pacote	Número de pacotes numa	Número de m ² numa paleta	Número m ³ numa paleta
[mm]	[mm]	[mm]	[unid.]	[m ²]	[m ³]	[unid.]	[m ²]	[m ³]
1000	600	50	12	7,20	0,360	24	172,80	8,640
		75	8	4,80	0,360	24	115,20	8,640
		100	6	3,60	0,360	24	86,40	8,640
		120	5	3,00	0,360	24	72,00	8,640
		150	4	2,40	0,360	24	57,60	8,640
		180	3	1,80	0,324	24	43,20	7,776
		200	3	1,80	0,360	24	43,20	8,640

PETRALIGHT-H

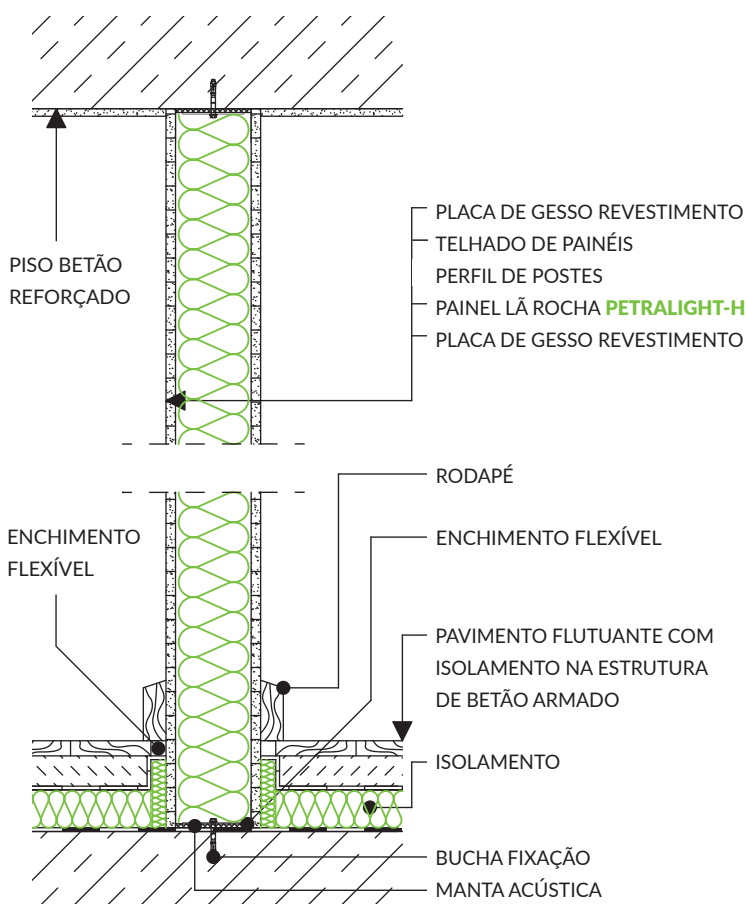
$\lambda_D \leq 0,035$ [W/mK]



Painéis de lã de rocha destinados
ao isolamento térmico, acústico
e corta-fogo de edifícios

APLICAÇÃO EXEMPLO DO PRODUTO

Isolamento acústico e corta-fogo de paredes divisórias
no sistema de construção seca



APLICAÇÃO:

sótãos habitacionais sótãos

não habitacionais telhados

ventilados tetos falsos

paredes divisórias

fachadas cortinas com estrutura
em esqueleto

soalhos em traves

enchimento de estruturas em es-
queleto, incluindo de fachadas (pai-
néis com asas de fixação, paredes
de três camadas, fachadas cortinas,
painéis, revestimentos exteriores)

BIBLIOTECA CAD:

O desenho técnico pode ser descarregado
em formato CAD no site, no separador
„Do pobrania/Biblioteka CAD”.

CÓDIGO DO PRODUTO
PETRALIGHT-H MW-EN13162-T5-DS(70,90)-CS(10)0,5-WS-WL(P)-MU1
VALOR DECLARADO DE CONDUTIBILIDADE TÉRMICA λ_D
$\leq 0,035$ [W/mK]

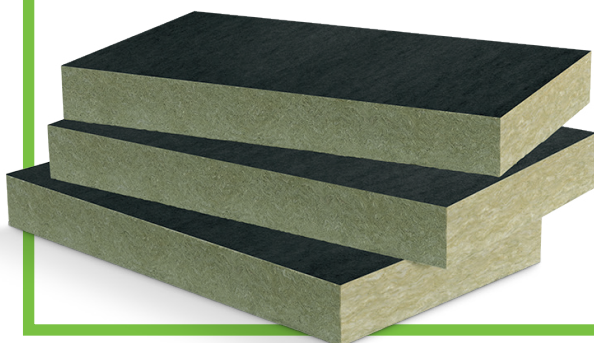
PARÂMETROS DECLARADOS			
PARÂMETROS DECLARADOS DO PRODUTO CONFORMES COM A NORMA EN 13162:2012+A1:2015 STANDARD	SÍMBOLO	CLASSE OU TOLERÂNCIA	UNIDADE DE MEDIÇÃO
Espessura (classe de tolerância de dimensões)	T	T5	-1 mm / +3 mm [mm]
			-1 % / +3 mm [%/mm]
Estabilidade dimensional em 70°C e 90% da humidade relativa	DS(70,90)	$\leq 1,0$	[%]
Tensão compressiva com a deformação relativa de 10%	CS(10/Y)	CS(10)0,5	[kPa]
Resistência à tração paralela às faces	TR	NPD	[kPa]
Carga pontual para desvio de 5 mm	PL(5)	NPD	[N]
Absorção de água a curto prazo	WS	$\leq 1,0$	[kg/m ²]
Absorção de água a longo prazo por imersão parcial	WL(P)	$\leq 3,0$	[kg/m ²]
Factor de difusão ao vapor de água	MU	MU1	[-]
Coeficiente de absorção acústica	AW	NPD	[-]
Resistência ao fluxo de ar	AFr	NPD	[kPa s/m ²]
Reação ao fogo	RtF	A1	Euroclass

RESISTÊNCIA TÉRMICA R_D													
d [mm]	40	50	75	100	120	150	200	-	-	-	-	-	-
R_D [m ² K/W]	1,10	1,40	2,10	2,85	3,40	4,25	5,70	-	-	-	-	-	-

DIMENSÕES E EMBALAGENS								
FORMA DA PLACA			PACOTES			PALETES		
Comprimento	Largura	Espessura	Número de placas num pacote	Número de m ² num pacote	Número de m ³ num pacote	Número de pacotes numa	Número de m ² numa paleta	Número m ³ numa paleta
[mm]	[mm]	[mm]	[unid.]	[m ²]	[m ³]	[unid.]	[m ²]	[m ³]
1000	600	40	10	6,00	0,240	24	144,00	5,760
		50	10	6,00	0,300	20	120,00	6,000
		75	8	4,80	0,360	16	76,80	5,760
		100	5	3,00	0,300	20	60,00	6,000
		120	4	2,40	0,288	20	48,00	5,760
		150	4	2,40	0,360	16	38,40	5,760
		200	3	1,80	0,360	16	28,80	5,760

PETRAVENT-LV

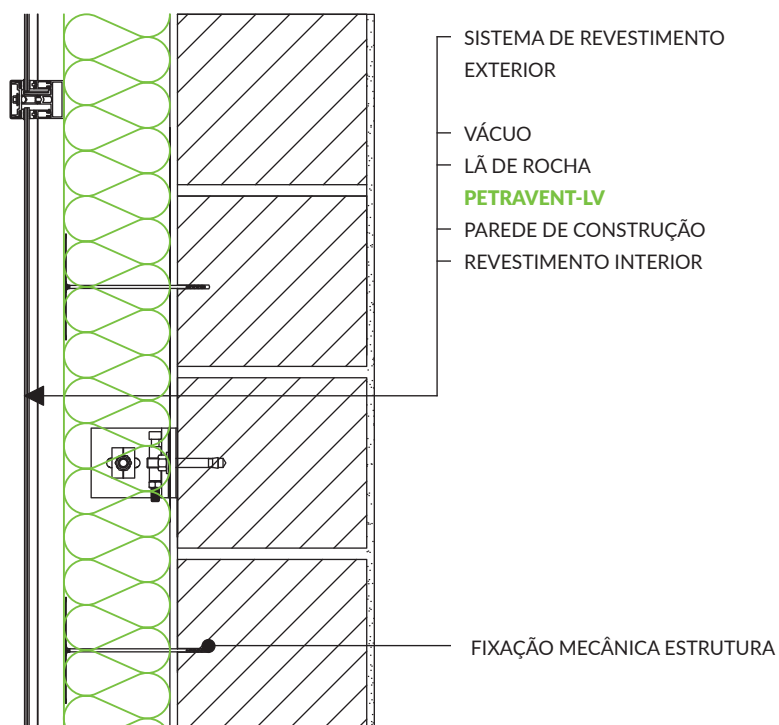
$\lambda_D \leq 0,034$ [W/mK]



Painéis de lã de rocha, revestidos de um lado com fibra de vidro de cor preta, aplicados no interior e no exterior de edifícios para o isolamento térmico, acústico e corta-fogo

APLICAÇÃO EXEMPLO DO PRODUTO

Isolamento de paredes exteriores ventiladas com revestimento exterior



APLICAÇÃO:

paredes exteriores isoladas com painéis através do método leve seco (por ex. chapa metálica, tabua de fachada, revestimento exterior, revestimento em cimento ou compósito)

paredes exteriores com fachadas de pedras ou vidro

paredes exteriores e interiores com estrutura em esqueleto (em madeira ou metálica)

paredes divisórias
fachadas cortina

paredes de três

camadas tetos falsos

BIBLIOTECA CAD:

O desenho técnico pode ser descarregado em formato CAD no site, no separador „Do pobrania/Biblioteka CAD”.

CÓDIGO DO PRODUTO
PETRAVENT-LV MW-EN13162-T5-CS(10)0,5-WS-MU1
VALOR DECLARADO DE CONDUTIBILIDADE TÉRMICA λ_D
$\leq 0,034$ [W/mK]

PARÂMETROS DECLARADOS			
PARÂMETROS DECLARADOS DO PRODUTO CONFORMES COM A NORMA EN 13162:2012+A1:2015 STANDARD	SÍMBOLO	CLASSE OU TOLERÂNCIA	UNIDADE DE MEDIÇÃO
Espessura (classe de tolerância de dimensões)	T	T5	-1 mm / +3 mm [mm]
			-1 % / +3 mm [%/mm]
Estabilidade dimensional em 70°C e 90% da humidade relativa	DS(70,90)	NPD	[%]
Tensão compressiva com a deformação relativa de 10%	CS(10/Y)	CS(10)0,5	[kPa]
Resistência à tração paralela às faces	TR	NPD	[kPa]
Carga pontual para desvio de 5 mm	PL(5)	NPD	[N]
Absorção de água a curto prazo	WS	$\leq 1,0$	[kg/m ²]
Absorção de água a longo prazo por imersão parcial	WL(P)	NPD	[kg/m ²]
Factor de difusão ao vapor de água	MU	MU1	[-]
Coeficiente de absorção acústica	AW	NPD	[-]
Resistência ao fluxo de ar	AFr	NPD	[kPa s/m ²]
Reação ao fogo	RtF	A1	Euroclass

RESISTÊNCIA TÉRMICA R_D														
d [mm]	100	120	140	150	160	180	200	220	250	-	-	-	-	-
R_D [m ² K/W]	2,90	3,50	4,10	4,40	4,70	5,25	5,85	6,45	7,35	-	-	-	-	-

DIMENSÕES E EMBALAGENS								
FORMA DA PLACA			PACOTES			PALETES		
Comprimento	Largura	Espessura	Número de placas num pacote	Número de m ² num pacote	Número de m ³ num pacote	Número de pacotes numa	Número de m ² numa paleta	Número m ³ numa paleta
[mm]	[mm]	[mm]	[unid.]	[m ²]	[m ³]	[unid.]	[m ²]	[m ³]
1000	600	100	5	3,00	0,300	20	60,00	6,000
		120	5	3,00	0,360	16	48,00	5,760
		140	4	2,40	0,336	16	38,40	5,376
		150	4	2,40	0,360	16	38,40	5,760
		160	3	1,80	0,288	20	36,00	5,760
		180	3	1,80	0,324	16	28,80	5,184
		200	3	1,80	0,360	16	28,80	5,760
		220	2	1,20	0,264	20	24,00	5,280
		250	2	1,20	0,300	20	24,00	6,000

PETRAVENT-L

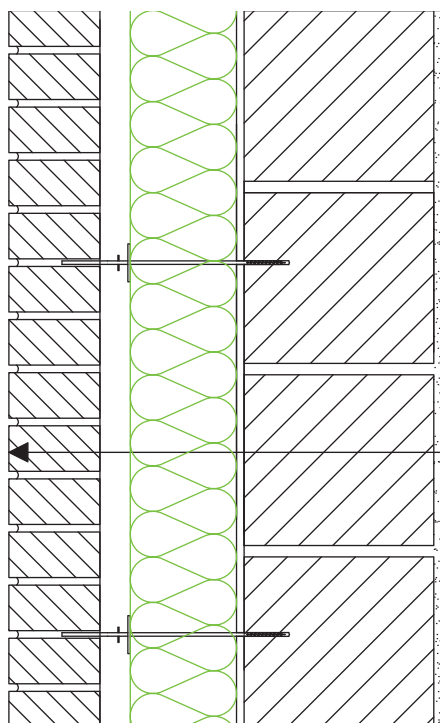
$\lambda_D \leq 0,035$ [W/mK]



Painéis de lã de rocha aplicados no interior e no exterior de edifícios para o isolamento térmico, acústico e corta-fogo

APLICAÇÃO EXEMPLO DO PRODUTO

Isolamento de paredes exteriores de três camadas com revestimento de tijolo de clínquer



PAREDE EXTERIOR EM TIJOLO DE CLÍNQUER
FISSURA DE VENTILAÇÃO
LÃ DE ROCHA **PETRAVENT-L**
PAREDE DE CONSTRUÇÃO
REVESTIMENTO INTERIOR

APLICAÇÃO:

paredes exteriores isoladas com painéis através do método leve seco (por ex. chapa metálica, tabua de fachada, revestimento exterior, revestimento em cimento ou compósito)

paredes exteriores com fachadas de pedras ou vidro

paredes exteriores e interiores com estrutura em esqueleto (em madeira ou metálica)

paredes divisórias

fachadas cortina

paredes de três camadas

BIBLIOTECA CAD:

O desenho técnico pode ser descarregado em formato CAD no site, no separador „Do pobrania/Biblioteka CAD”.

CÓDIGO DO PRODUTO
PETRAVENT-L MW-EN13162-T5-DS(70,90)-CS(10)0,5-WS-WL(P)-MU1
VALOR DECLARADO DE CONDUTIBILIDADE TÉRMICA λ_D
$\leq 0,035$ [W/mK]

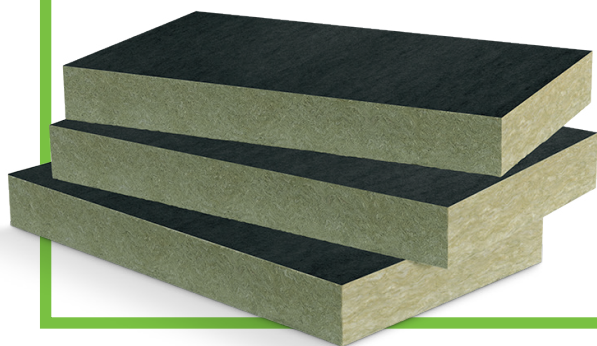
PARÂMETROS DECLARADOS			
PARÂMETROS DECLARADOS DO PRODUTO CONFORMES COM A NORMA EN 13162:2012+A1:2015 STANDARD	SÍMBOLO	CLASSE OU TOLERÂNCIA	UNIDADE DE MEDIÇÃO
Espessura (classe de tolerância de dimensões)	T	T5	-1 mm / +3 mm [mm]
			-1 % / +3 mm [%/mm]
Estabilidade dimensional em 70°C e 90% da humidade relativa	DS(70,90)	$\leq 1,0$	[%]
Tensão compressiva com a deformação relativa de 10%	CS(10/Y)	CS(10)0,5	[kPa]
Resistência à tração paralela às faces	TR	NPD	[kPa]
Carga pontual para desvio de 5 mm	PL(5)	NPD	[N]
Absorção de água a curto prazo	WS	$\leq 1,0$	[kg/m ²]
Absorção de água a longo prazo por imersão parcial	WL(P)	$\leq 3,0$	[kg/m ²]
Factor de difusão ao vapor de água	MU	MU1	[-]
Coefficiente de absorção acústica	AW	NPD	[-]
Resistência ao fluxo de ar	AFr	NPD	[kPa s/m ²]
Reação ao fogo	RtF	A1	Euroclass

RESISTÊNCIA TÉRMICA R_D													
d [mm]	50	80	100	120	140	150	160	180	200	220	-	-	-
R_D [m ² K/W]	1,40	2,25	2,85	3,40	4,00	4,25	4,55	5,10	5,70	6,25	-	-	-

DIMENSÕES E EMBALAGENS								
FORMA DA PLACA			PACOTES			PALETES		
Comprimento	Largura	Espessura	Número de placas num pacote	Número de m ² num pacote	Número de m ³ num pacote	Número de pacotes numa	Número de m ² numa paleta	Número m ³ numa paleta
[mm]	[mm]	[mm]	[unid.]	[m ²]	[m ³]	[unid.]	[m ²]	[m ³]
1000	600	50	10	6,00	0,300	20	120,00	6,000
		80	6	3,60	0,288	20	72,00	5,760
		100	5	3,00	0,300	20	60,00	6,000
		120	5	3,00	0,360	16	48,00	5,760
		140	4	2,40	0,336	16	38,40	5,376
		150	4	2,40	0,360	16	38,40	5,760
		160	3	1,80	0,288	20	36,00	5,760
		180	3	1,80	0,324	16	28,80	5,184
		200	3	1,80	0,360	16	28,80	5,760
		220	2	1,20	0,264	20	24,00	5,280

PETRAVENT-V

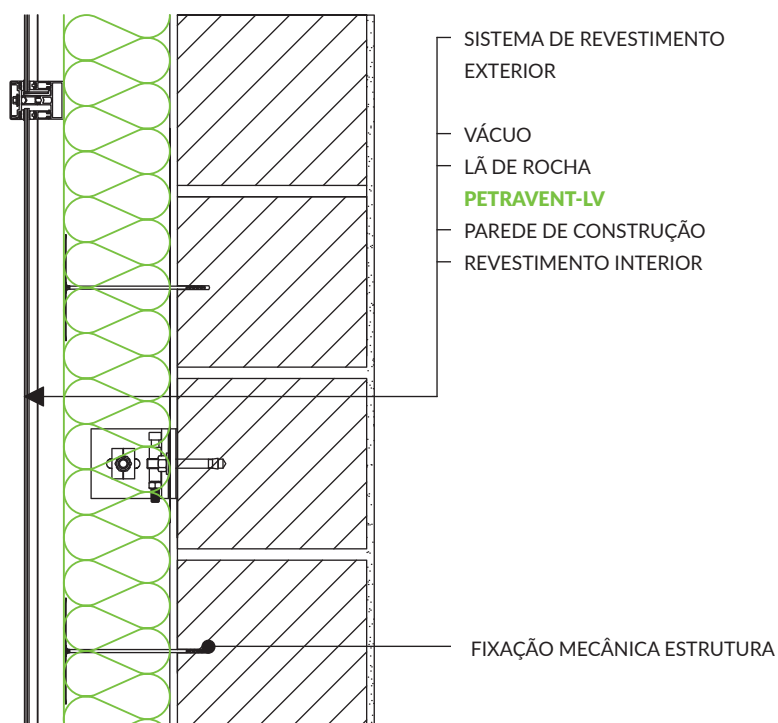
$\lambda_D \leq 0,035$ [W/mK]



Painéis de lã de rocha, revestidos de um lado com fibra de vidro de cor preta, aplicados no interior e no exterior de edifícios para o isolamento térmico, acústico e corta-fogo

APLICAÇÃO EXEMPLO DO PRODUTO

Isolamento de paredes exteriores ventiladas com revestimento em vidro



APLICAÇÃO:

paredes exteriores isoladas com painéis através do método leve seco (por ex. chapa metálica, tabua de fachada, revestimento exterior, revestimento em cimento ou compósito)

paredes exteriores com fachadas de pedras ou vidro

paredes exteriores e interiores com estrutura em esqueleto (em madeira ou metálica)

paredes divisórias

fachadas cortina
paredes de três

camadas tetos falsos

BIBLIOTECA CAD:

O desenho técnico pode ser descarregado em formato CAD no site, no separador „Do pobrania/Biblioteka CAD”.

CÓDIGO DO PRODUTO
PETRAVENT-V MW-EN13162-T5-DS(70,90)-CS(10)0,5-WS-WL(P)-MU1
VALOR DECLARADO DE CONDUTIBILIDADE TÉRMICA λ_D
$\leq 0,035$ [W/mK]

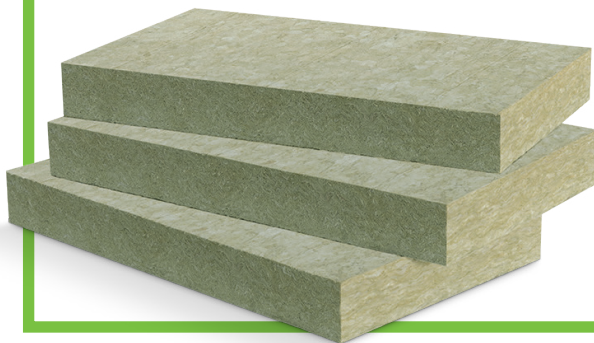
PARÂMETROS DECLARADOS			
PARÂMETROS DECLARADOS DO PRODUTO CONFORMES COM A NORMA EN 13162:2012+A1:2015 STANDARD	SÍMBOLO	CLASSE OU TOLERÂNCIA	UNIDADE DE MEDIÇÃO
Espessura (classe de tolerância de dimensões)	T	T5	-1 mm / +3 mm [mm]
			-1 % / +3 mm [%/mm]
Estabilidade dimensional em 70°C e 90% da humidade relativa	DS(70,90)	$\leq 1,0$	[%]
Tensão compressiva com a deformação relativa de 10%	CS(10/Y)	CS(10)0,5	[kPa]
Resistência à tração paralela às faces	TR	NPD	[kPa]
Carga pontual para desvio de 5 mm	PL(5)	NPD	[N]
Absorção de água a curto prazo	WS	$\leq 1,0$	[kg/m ²]
Absorção de água a longo prazo por imersão parcial	WL(P)	$\leq 3,0$	[kg/m ²]
Factor de difusão ao vapor de água	MU	MU1	[-]
Coeficiente de absorção acústica	AW	NPD	[-]
Resistência ao fluxo de ar	AFr	NPD	[kPa s/m ²]
Reação ao fogo	RtF	A1	Euroclass

RESISTÊNCIA TÉRMICA R_D													
d [mm]	50	80	100	120	150	200	-	-	-	-	-	-	-
R_D [m ² K/W]	1,40	2,25	2,85	3,40	4,25	5,70	-	-	-	-	-	-	-

DIMENSÕES E EMBALAGENS								
FORMA DA PLACA			PACOTES			PALETES		
Comprimento	Largura	Espessura	Número de placas num pacote	Número de m ² num pacote	Número de m ³ num pacote	Número de pacotes numa	Número de m ² numa paleta	Número m ³ numa paleta
[mm]	[mm]	[mm]	[unid.]	[m ²]	[m ³]	[unid.]	[m ²]	[m ³]
1000	600	50	6	3,60	0,180	16	57,60	2,880
		80	3	1,80	0,144	20	36,00	2,880
		100	3	1,80	0,180	16	28,80	2,880
		120	2	1,20	0,144	20	24,00	2,880
		150	2	1,20	0,180	16	19,20	2,880
		200	2	1,20	0,240	12	14,40	2,880

PETRAVENT

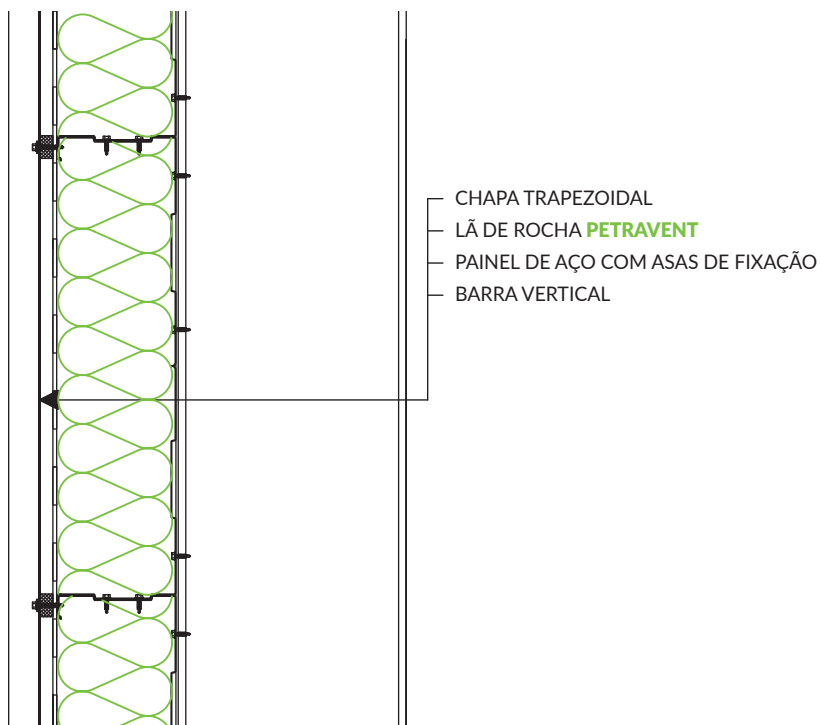
$\lambda_D \leq 0,035$ [W/mK]



Painéis de lã de rocha aplicados no interior e no exterior de edifícios para o isolamento térmico, acústico e corta-fogo

APLICAÇÃO EXEMPLO DO PRODUTO

Isolamento de paredes exteriores em painéis metálicos



APLICAÇÃO:

paredes exteriores isoladas com painéis através do método leve seco (por ex. chapa metálica, tabua de fachada, revestimento exterior, revestimento em cimento ou compósito)

paredes exteriores com fachadas de pedras ou vidro

paredes exteriores e interiores com estrutura em esqueleto (em madeira ou metálica)

paredes divisórias

fachadas cortina

paredes de três

camadas

BIBLIOTECA CAD:

O desenho técnico pode ser descarregado em formato CAD no site, no separador „Do pobrania/Biblioteka CAD”.

CÓDIGO DO PRODUTO
PETRAVENT MW-EN13162-T5-DS(70,90)-CS(10)0,5-WS-WL(P)-MU1
VALOR DECLARADO DE CONDUTIBILIDADE TÉRMICA λ_D
$\leq 0,035$ [W/mK]

PARÂMETROS DECLARADOS			
PARÂMETROS DECLARADOS DO PRODUTO CONFORMES COM A NORMA EN 13162:2012+A1:2015 STANDARD	SÍMBOLO	CLASSE OU TOLERÂNCIA	UNIDADE DE MEDIÇÃO
Espessura (classe de tolerância de dimensões)	T	T5	-1 mm / +3 mm [mm]
			-1 % / +3 mm [%/mm]
Estabilidade dimensional em 70°C e 90% da humidade relativa	DS(70,90)	$\leq 1,0$	[%]
Tensão compressiva com a deformação relativa de 10%	CS(10/Y)	CS(10)0,5	[kPa]
Resistência à tração paralela às faces	TR	NPD	[kPa]
Carga pontual para desvio de 5 mm	PL(5)	NPD	[N]
Absorção de água a curto prazo	WS	$\leq 1,0$	[kg/m ²]
Absorção de água a longo prazo por imersão parcial	WL(P)	$\leq 3,0$	[kg/m ²]
Factor de difusão ao vapor de água	MU	MU1	[-]
Coefficiente de absorção acústica	AW	NPD	[-]
Resistência ao fluxo de ar	AFr	NPD	[kPa s/m ²]
Reação ao fogo	RtF	A1	Euroclass

RESISTÊNCIA TÉRMICA R_D													
d [mm]	50	80	100	120	150	200	-	-	-	-	-	-	-
R_D [m ² K/W]	1,40	2,25	2,85	3,40	4,25	5,70	-	-	-	-	-	-	-

DIMENSÕES E EMBALAGENS								
FORMA DA PLACA			PACOTES			PALETES		
Comprimento	Largura	Espessura	Número de placas num pacote	Número de m ² num pacote	Número de m ³ num pacote	Número de pacotes numa	Número de m ² numa paleta	Número m ³ numa paleta
[mm]	[mm]	[mm]	[unid.]	[m ²]	[m ³]	[unid.]	[m ²]	[m ³]
1000	600	50	6	3,60	0,180	16	57,60	2,880
		80	3	1,80	0,144	20	36,00	2,880
		100	3	1,80	0,180	16	28,80	2,880
		120	2	1,20	0,144	20	24,00	2,880
		150	2	1,20	0,180	16	19,20	2,880
		200	2	1,20	0,240	12	14,40	2,880

PETRAVENT-H

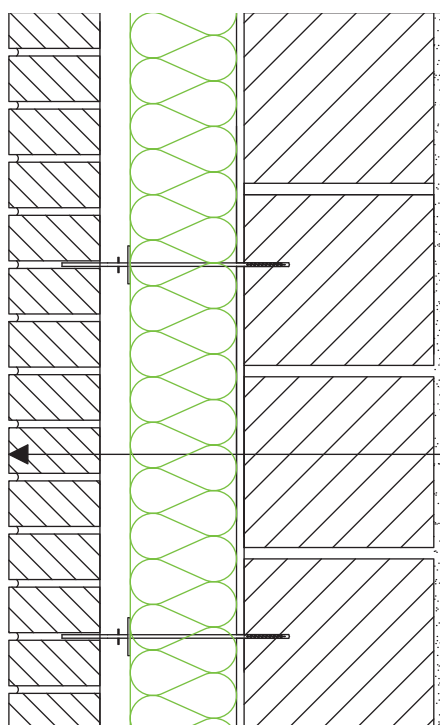
$\lambda_D \leq 0,035$ [W/mK]



Painéis de lã de rocha aplicados no interior e no exterior de edifícios para o isolamento térmico, acústico e corta-fogo

APLICAÇÃO EXEMPLO DO PRODUTO

Isolamento de paredes exteriores de três camadas com revestimento de tijolo de clínquer



PAREDE EXTERIOR EM TIJOLO DE CLÍNQUER
FISSURA DE VENTILAÇÃO
LÃ DE ROCHA **PETRAVENT-H**
PAREDE DE CONSTRUÇÃO
REVESTIMENTO INTERIOR

APLICAÇÃO:

paredes exteriores isoladas com painéis através do método leve seco (por ex. chapa metálica, tabua de fachada, revestimento exterior, revestimento em cimento ou compósito)

paredes exteriores com fachadas de pedras ou vidro

paredes exteriores e interiores com estrutura em esqueleto (em madeira ou metálica)

paredes divisórias

fachadas cortina

paredes de três camadas

BIBLIOTECA CAD:

O desenho técnico pode ser descarregado em formato CAD no site, no separador „Do pobrania/Biblioteka CAD”.

CÓDIGO DO PRODUTO
PETRAVENT-H MW-EN13162-T5-DS(70,90)-CS(10)10-TR7,5-WS-WL(P)-MU1
VALOR DECLARADO DE CONDUTIBILIDADE TÉRMICA λ_D
$\leq 0,035$ [W/mK]

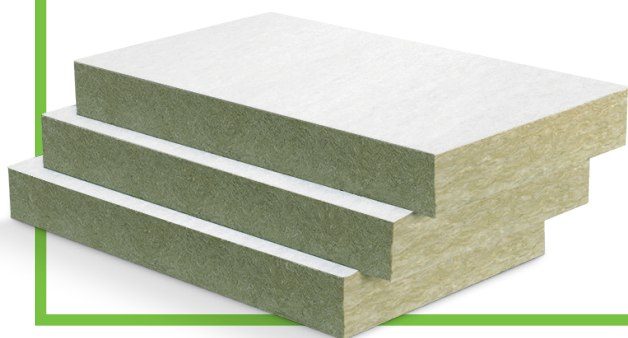
PARÂMETROS DECLARADOS			
PARÂMETROS DECLARADOS DO PRODUTO CONFORMES COM A NORMA EN 13162:2012+A1:2015 STANDARD	SÍMBOLO	CLASSE OU TOLERÂNCIA	UNIDADE DE MEDIÇÃO
Espessura (classe de tolerância de dimensões)	T	T5	-1 mm / +3 mm [mm]
			-1 % / +3 mm [%/mm]
Estabilidade dimensional em 70°C e 90% da humidade relativa	DS(70,90)	$\leq 1,0$	[%]
Tensão compressiva com a deformação relativa de 10%	CS(10/Y)	CS(10)10	[kPa]
Resistência à tração paralela às faces	TR	$\geq 7,5$	[kPa]
Carga pontual para desvio de 5 mm	PL(5)	NPD	[N]
Absorção de água a curto prazo	WS	$\leq 1,0$	[kg/m ²]
Absorção de água a longo prazo por imersão parcial	WL(P)	$\leq 3,0$	[kg/m ²]
Factor de difusão ao vapor de água	MU	MU1	[-]
Coeficiente de absorção acústica	AW	NPD	[-]
Resistência ao fluxo de ar	AFr	NPD	[kPa s/m ²]
Reação ao fogo	RtF	A1	Euroclass

RESISTÊNCIA TÉRMICA R_D													
d [mm]	50	80	100	120	150	200	-	-	-	-	-	-	-
R_D [m ² K/W]	1,40	2,25	2,85	3,40	4,25	5,70	-	-	-	-	-	-	-

DIMENSÕES E EMBALAGENS								
FORMA DA PLACA			PACOTES			PALETES		
Comprimento	Largura	Espessura	Número de placas num pacote	Número de m ² num pacote	Número de m ³ num pacote	Número de pacotes numa	Número de m ² numa paleta	Número m ³ numa paleta
[mm]	[mm]	[mm]	[unid.]	[m ²]	[m ³]	[unid.]	[m ²]	[m ³]
1000	600	50	6	3,60	0,180	16	57,60	2,880
		80	3	1,80	0,144	20	36,00	2,880
		100	3	1,80	0,180	16	28,80	2,880
		120	2	1,20	0,144	20	24,00	2,880
		150	2	1,20	0,180	16	19,20	2,880
		200	2	1,20	0,240	12	14,40	2,880

PETRAVENT-WV

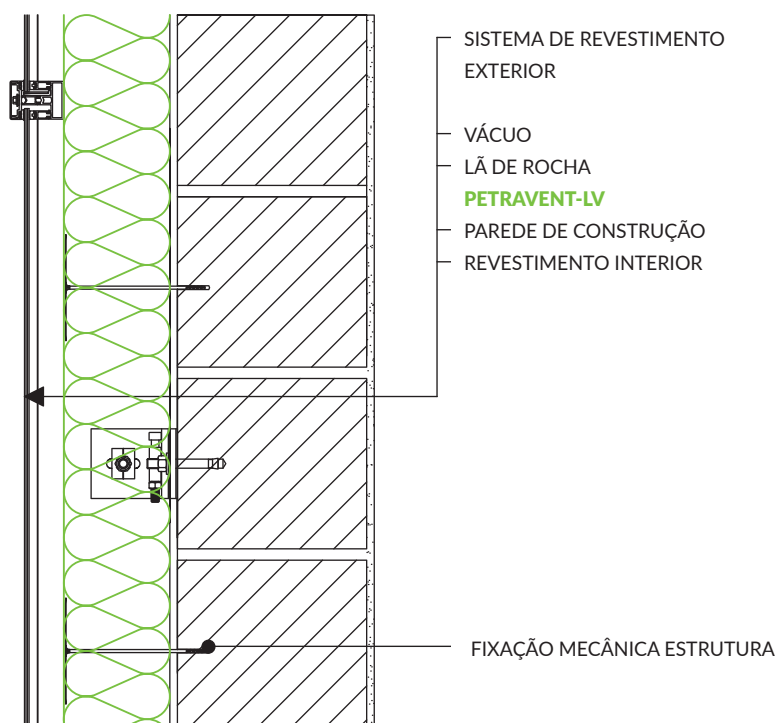
$$\lambda_D \leq 0,035 \text{ [W/mK]}$$



Painéis de lã de rocha, revestidos de um lado com fibra de vidro de cor branco, aplicados no interior e no exterior de edifícios para o isolamento térmico, acústico e corta-fogo

APLICAÇÃO EXEMPLO DO PRODUTO

Isolamento de paredes exteriores ventiladas com revestimento em vidro



APLICAÇÃO:

paredes exteriores isoladas com painéis através do método leve seco (por ex. chapa metálica, tabua de fachada, revestimento exterior, revestimento em cimento ou compósito)

paredes exteriores com fachadas de pedras ou vidro

paredes exteriores e interiores com estrutura em esqueleto (em madeira ou metálica)

paredes divisórias

fachadas cortina
paredes de três

camadas tetos falsos

BIBLIOTECA CAD:

O desenho técnico pode ser descarregado em formato CAD no site, no separador „Do pobrania/Biblioteka CAD”.

CÓDIGO DO PRODUTO
PETRAVENT-WV MW-EN13162-T5-DS(70,90)-CS(10)0,5-WS-WL(P)-MU1
VALOR DECLARADO DE CONDUTIBILIDADE TÉRMICA λ_D
$\leq 0,035$ [W/mK]

PARÂMETROS DECLARADOS			
PARÂMETROS DECLARADOS DO PRODUTO CONFORMES COM A NORMA EN 13162:2012+A1:2015 STANDARD	SÍMBOLO	CLASSE OU TOLERÂNCIA	UNIDADE DE MEDIÇÃO
Espessura (classe de tolerância de dimensões)	T	T5	-1 mm / +3 mm [mm]
			-1 % / +3 mm [%/mm]
Estabilidade dimensional em 70°C e 90% da humidade relativa	DS(70,90)	$\leq 1,0$	[%]
Tensão compressiva com a deformação relativa de 10%	CS(10/Y)	CS(10)0,5	[kPa]
Resistência à tração paralela às faces	TR	NPD	[kPa]
Carga pontual para desvio de 5 mm	PL(5)	NPD	[N]
Absorção de água a curto prazo	WS	$\leq 1,0$	[kg/m ²]
Absorção de água a longo prazo por imersão parcial	WL(P)	$\leq 3,0$	[kg/m ²]
Factor de difusão ao vapor de água	MU	MU1	[-]
Coeficiente de absorção acústica	AW	NPD	[-]
Resistência ao fluxo de ar	AFr	NPD	[kPa s/m ²]
Reação ao fogo	RtF	A1	Euroclass

RESISTÊNCIA TÉRMICA R_D													
d [mm]	50	80	100	120	150	200	-	-	-	-	-	-	-
R_D [m ² K/W]	1,40	2,25	2,85	3,40	4,70	5,25	-	-	-	-	-	-	-

DIMENSÕES E EMBALAGENS								
FORMA DA PLACA			PACOTES			PALETES		
Comprimento	Largura	Espessura	Número de placas num pacote	Número de m ² num pacote	Número de m ³ num pacote	Número de pacotes numa	Número de m ² numa paleta	Número m ³ numa paleta
[mm]	[mm]	[mm]	[unid.]	[m ²]	[m ³]	[unid.]	[m ²]	[m ³]
1000	600	50	6	3,60	0,180	16	57,60	2,880
		80	3	1,80	0,144	20	36,00	2,880
		100	3	1,80	0,180	16	28,80	2,880
		120	2	1,20	0,144	20	24,00	2,880
		150	2	1,20	0,180	16	19,20	2,880
		200	2	1,20	0,240	12	14,40	2,880

PETRAFAS

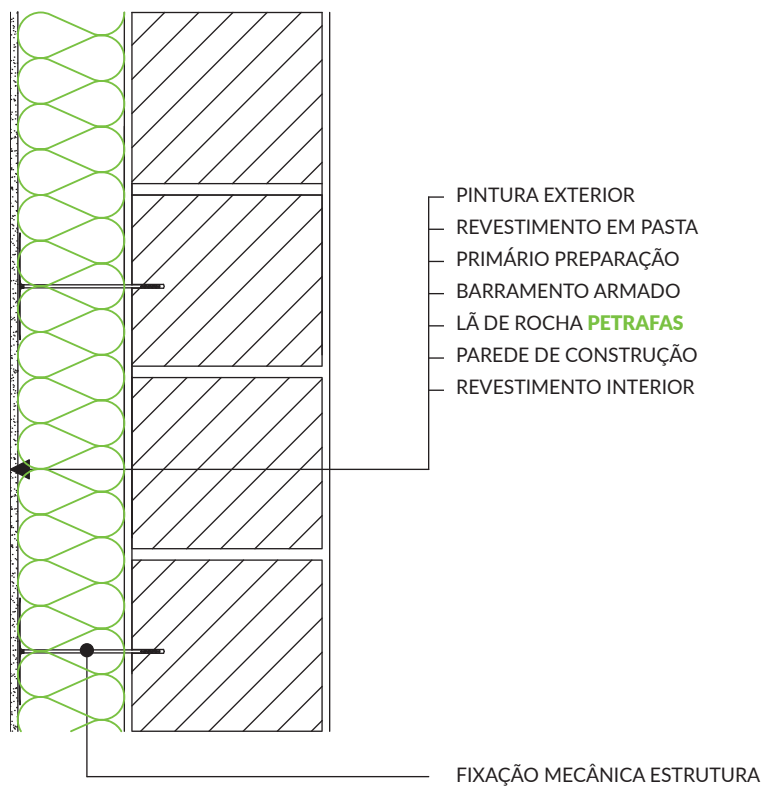
$\lambda_D \leq 0,035$ [W/mK]



Painéis de lã de rocha aplicados no interior e no exterior de edifícios para o isolamento térmico, acústico e corta-fogo

APLICAÇÃO EXEMPLO DO PRODUTO

Isolamento de paredes exteriores através do método ETICS



APLICAÇÃO:

paredes exteriores e interiores isoladas através do sistema ETICS

paredes exteriores monolíticas, pré-fabricadas, em tijolo

tetos de garagens, passagens, caves

isolamento corta-fogo de desvãos (o produto possui a classe de reação ao fogo A1)

BIBLIOTECA CAD:

O desenho técnico pode ser descarregado em formato CAD no site, no separador „Do pobrania/Biblioteka CAD”.

CÓDIGO DO PRODUTO

PETRAFAS MW-EN13162-T5-DS(70,90)-CS(10)20-TR10-WS-WL(P)-MU1 (d=30-99 mm)
 PETRAFAS MW-EN13162-T5-DS(70,90)-CS(10)30-TR10-WS-WL(P)-MU1 (d=100-220 mm)
 PETRAFAS MW-EN13162-T5-DS(70,90)-CS(10)20-TR10-WS-WL(P)-MU1 (d=221-250 mm)

VALOR DECLARADO DE CONDUTIBILIDADE TÉRMICA λ_D

$\leq 0,035$ [W/mK]

PARÂMETROS DECLARADOS

PARÂMETROS DECLARADOS DO PRODUTO CONFORMES COM A NORMA EN 13162:2012+A1:2015 STANDARD	SÍMBOLO	CLASSE OU TOLERÂNCIA	UNIDADE DE MEDIÇÃO
Espessura (classe de tolerância de dimensões)	T	T5	-1 mm / +3 mm [mm]
			-1 % / +3 mm [%/mm]
Estabilidade dimensional em 70°C e 90% da humidade relativa	DS(70,90)	$\leq 1,0$	[%]
Tensão compressiva com a deformação relativa de 10%	CS(10/Y)	CS(10)20 (d=30-99 mm) CS(10)30 (d=100-220 mm) CS(10)20 (d=221-250 mm)	[kPa]
Resistência à tração paralela às faces	TR	$\geq 10,0$	[kPa]
Carga pontual para desvio de 5 mm	PL(5)	NPD	[N]
Absorção de água a curto prazo	WS	$\leq 1,0$	[kg/m ²]
Absorção de água a longo prazo por imersão parcial	WL(P)	$\leq 3,0$	[kg/m ²]
Factor de difusão ao vapor de água	MU	MU1	[-]
Coefficiente de absorção acústica	AW	NPD	[-]
Resistência ao fluxo de ar	AFr	NPD	[kPa s/m ²]
Reação ao fogo	RtF	A1	Euroclass

RESISTÊNCIA TÉRMICA R_D

d [mm]	50	60	80	100	120	140	150	160	180	200	220	240	250	-
R_D [m ² K/W]	1,40	1,70	2,25	2,85	3,40	4,00	4,25	4,55	5,10	5,70	6,25	6,85	7,10	-

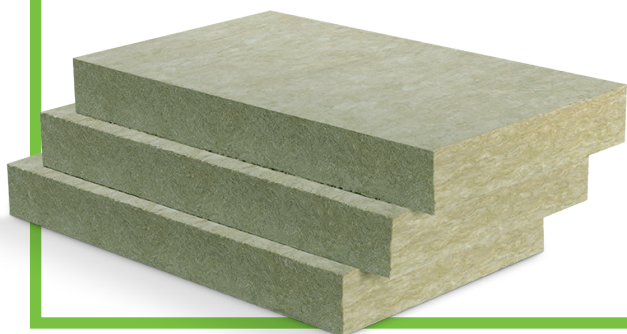
DIMENSÕES E EMBALAGENS

FORMA DA PLACA			PACOTES			PALETES		
Comprimento	Largura	Espessura	Número de placas num pacote	Número de m ² num pacote	Número de m ³ num pacote	Número de pacotes numa	Número de m ² numa paleta	Número m ³ numa paleta
[mm]	[mm]	[mm]	[unid.]	[m ²]	[m ³]	[unid.]	[m ²]	[m ³]
1000	600	50	6	3,60	0,180	16	57,60	2,880
		60	5	3,00	0,180	16	48,00	2,880
		80	3	1,80	0,144	20	36,00	2,880
		100	3	1,80	0,180	16	28,80	2,880
		120	2	1,20	0,144	20	24,00	2,880
		140	2	1,20	0,168	16	19,20	2,688
		150	2	1,20	0,180	16	19,20	2,880
		160	2	1,20	0,192	12+16	33,60	5,376
		180	2	1,20	0,216	12	14,40	2,592
		200	2	1,20	0,240	12	14,40	2,880
		220	1	0,60	0,132	20	12,00	2,640
		240	1	0,60	0,144	20	12,00	2,880
		250	1	0,60	0,150	16	9,60	2,400

No caso de necessidade de produtos com diferentes espessuras das constantes da tabela, por favor contactem o Technical Advisor ou o Sales Directos Export

PETRAFAS-M

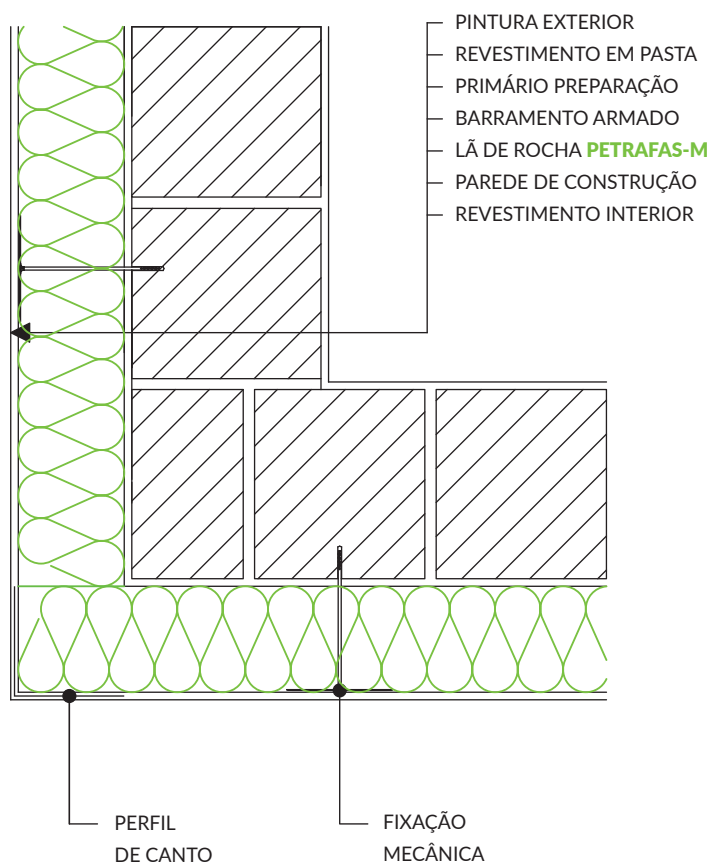
$\lambda_D \leq 0,035$ [W/mK]



Painéis de lã de rocha aplicados no interior e no exterior de edifícios para o isolamento térmico, acústico e corta-fogo

APLICAÇÃO EXEMPLO DO PRODUTO

Isolamento de paredes exteriores através do método ETICS



APLICAÇÃO:

paredes exteriores e interiores isoladas através do sistema ETICS

paredes exteriores monolíticas, pré-fabricadas, em tijolo

isolamento de caixilhos

isolamento corta-fogo de desvãos (o produto possui a classe de reação ao fogo A1)

isolamento corta-fogo e acústico de escadas (o produto possui a classe de reação ao fogo A1)

BIBLIOTECA CAD:

O desenho técnico pode ser descarregado em formato CAD no site, no separador „Do pobrania/Biblioteka CAD”.

CÓDIGO DO PRODUTO

PETRAFAS-M MW-EN13162-T5-DS(70,90)-CS(10)30-TR10-WS-WL(P)-MU1 (d=20mm-49mm)
 PETRAFAS-M MW-EN13162-T5-DS(70,90)-CS(10)30-TR15-WS-WL(P)-MU1 (d=50mm-99mm)
 PETRAFAS-M MW-EN13162-T5-DS(70,90)-CS(10)40-TR15-WS-WL(P)-MU1 (d=100mm-190mm)

VALOR DECLARADO DE CONDUTIBILIDADE TÉRMICA λ_D

$\leq 0,035$ [W/mK]

PARÂMETROS DECLARADOS

PARÂMETROS DECLARADOS DO PRODUTO CONFORMES COM A NORMA EN 13162:2012+A1:2015 STANDARD	SÍMBOLO	CLASSE OU TOLERÂNCIA	UNIDADE DE MEDIÇÃO
Espessura (classe de tolerância de dimensões)	T	T5	-1 mm / +3 mm [mm]
			-1 % / +3 mm [%/mm]
Estabilidade dimensional em 70°C e 90% da humidade relativa	DS(70,90)	$\leq 1,0$	[%]
Tensão compressiva com a deformação relativa de 10%	CS(10/Y)	CS(10)30 (d=20-99 mm) CS(10)40 (d=100-190 mm)	[kPa]
Resistência à tração paralela às faces	TR	$\geq 10,0$ (d=20-49 mm) $\geq 15,0$ (d=50-190 mm)	[kPa]
Carga pontual para desvio de 5 mm	PL(5)	NPD	[N]
Absorção de água a curto prazo	WS	$\leq 1,0$	[kg/m ²]
Absorção de água a longo prazo por imersão parcial	WL(P)	$\leq 3,0$	[kg/m ²]
Factor de difusão ao vapor de água	MU	MU1	[-]
Coefficiente de absorção acústica	AW	NPD	[-]
Resistência ao fluxo de ar	AFr	NPD	[kPa s/m ²]
Reação ao fogo	RtF	A1	Euroclass

RESISTÊNCIA TÉRMICA R_D

d [mm]	20	30	40	50	100	120	150	-	-	-	-	-	-
R_D [m ² K/W]	0,55	0,85	1,10	1,40	2,85	3,40	4,25	-	-	-	-	-	-

DIMENSÕES E EMBALAGENS

FORMA DA PLACA			PACOTES			PALETES		
Comprimento	Largura	Espessura	Número de placas num pacote	Número de m ² num pacote	Número de m ³ num pacote	Número de pacotes numa	Número de m ² numa paleta	Número m ³ numa paleta
[mm]	[mm]	[mm]	[unid.]	[m ²]	[m ³]	[unid.]	[m ²]	[m ³]
1000	600	20	14	8,40	0,168	16	134,40	2,688
		30	10	6,00	0,180	16	96,00	2,880
		40	6	3,60	0,144	20	72,00	2,880
		50	6	3,60	0,180	16	57,60	2,880
		100	3	1,80	0,180	16	28,80	2,880
		120	2	1,20	0,144	20	24,00	2,880
		150	2	1,20	0,180	16	19,20	2,880

PETRAFAS-H

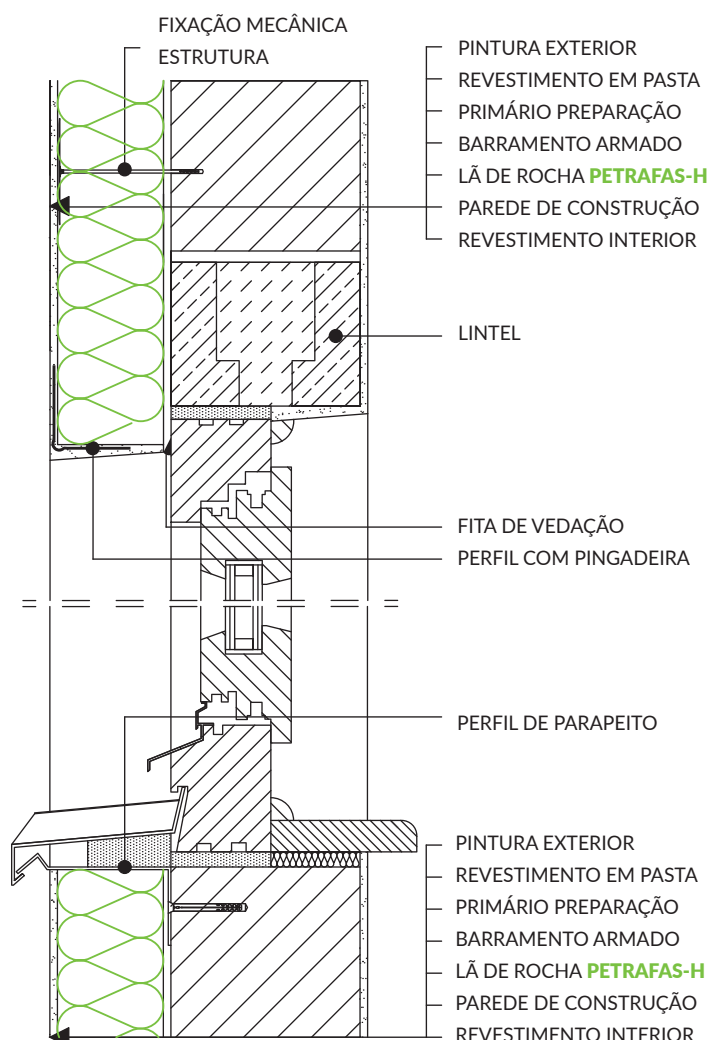
$\lambda_D \leq 0,037$ [W/mK]



Painéis de lã de rocha aplicados no interior e no exterior de edifícios para o isolamento térmico, acústico e corta-fogo

APLICAÇÃO EXEMPLO DO PRODUTO

Isolamento de paredes exteriores junto de caixilhos de janelas e portas através do método ETICS



APLICAÇÃO:

paredes exteriores e interiores isoladas através do sistema ETICS

paredes exteriores monolíticas, pré-fabricadas, de tijolo

isolamento de caixilhos

isolamento corta-fogo de desvãos (o produto possui a classe de reação ao fogo A1)

isolamento corta-fogo e acústico de escadas (o produto possui a classe de reação ao fogo A1)

BIBLIOTECA CAD:

O desenho técnico pode ser descarregado em formato CAD no site, no separador „Do pobrania/Biblioteka CAD”.

CÓDIGO DO PRODUTO
PETRAFAS-H MW-EN13162-T5-DS(70,90)-CS(10)40-TR10-WS-WL(P)-MU1 (d=20mm-49mm) PETRAFAS-H MW-EN13162-T5-DS(70,90)-CS(10)40-TR15-WS-WL(P)-MU1 (d=50mm-150mm)
VALOR DECLARADO DE CONDUTIBILIDADE TÉRMICA λ_D
$\leq 0,037$ [W/mK]

PARÂMETROS DECLARADOS			
PARÂMETROS DECLARADOS DO PRODUTO CONFORMES COM A NORMA EN 13162:2012+A1:2015 STANDARD	SÍMBOLO	CLASSE OU TOLERÂNCIA	UNIDADE DE MEDIÇÃO
Espessura (classe de tolerância de dimensões)	T	T5	-1 mm / +3 mm [mm]
			-1 % / +3 mm [%/mm]
Estabilidade dimensional em 70°C e 90% da humidade relativa	DS(70,90)	$\leq 1,0$	[%]
Tensão compressiva com a deformação relativa de 10%	CS(10/Y)	CS(10)40	[kPa]
Resistência à tração paralela às faces	TR	$\geq 10,0$ (d=20-49 mm) $\geq 15,0$ (d=50-150 mm)	[kPa]
Carga pontual para desvio de 5 mm	PL(5)	NPD	[N]
Absorção de água a curto prazo	WS	$\leq 1,0$	[kg/m ²]
Absorção de água a longo prazo por imersão parcial	WL(P)	$\leq 3,0$	[kg/m ²]
Factor de difusão ao vapor de água	MU	MU1	[-]
Coefficiente de absorção acústica	AW	NPD	[-]
Resistência ao fluxo de ar	AFr	NPD	[kPa s/m ²]
Reação ao fogo	RtF	A1	Euroclass

RESISTÊNCIA TÉRMICA R_D													
d [mm]	20	30	40	50	100	150	-	-	-	-	-	-	-
R_D [m ² K/W]	0,50	0,80	1,05	1,35	2,70	4,05	-	-	-	-	-	-	-

DIMENSÕES E EMBALAGENS								
FORMA DA PLACA			PACOTES			PALETES		
Comprimento	Largura	Espessura	Número de placas num pacote	Número de m ² num pacote	Número de m ³ num pacote	Número de pacotes numa	Número de m ² numa paleta	Número m ³ numa paleta
[mm]	[mm]	[mm]	[unid.]	[m ²]	[m ³]	[unid.]	[m ²]	[m ³]
1000	600	20	14	8,40	0,168	16	134,40	2,688
		30	10	6,00	0,180	16	96,00	2,880
		40	6	3,60	0,144	20	72,00	2,880
		50	6	3,60	0,180	16	57,60	2,880
		100	3	1,80	0,180	16	28,80	2,880
		120	2	1,20	0,144	20	24,00	2,880
		150	2	1,20	0,180	16	19,20	2,880

PETRALAMELA

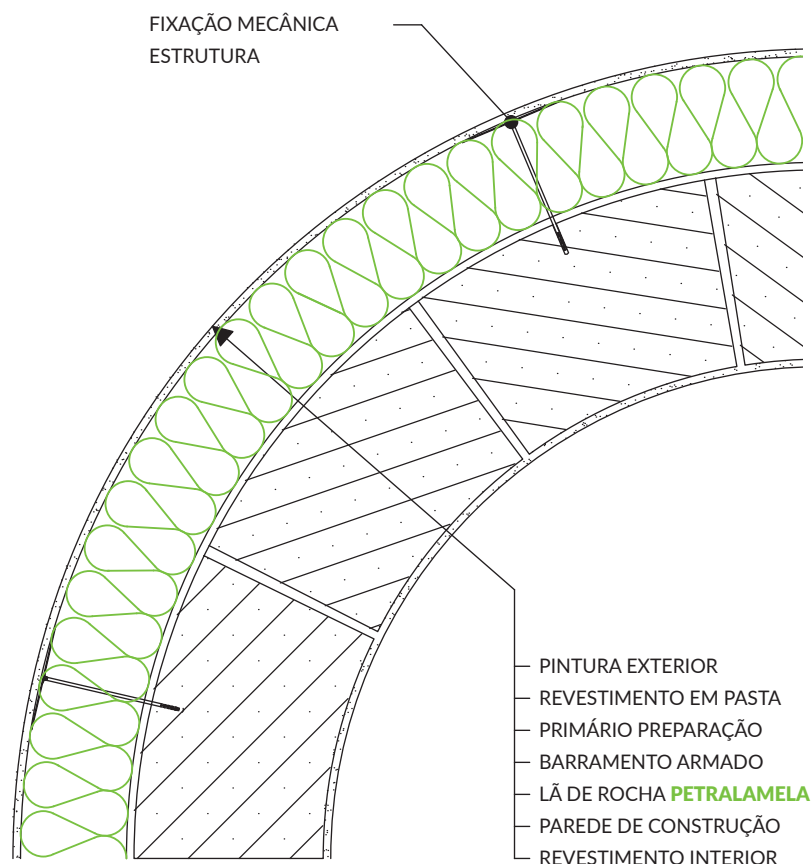
$\lambda_D \leq 0,040$ [W/mK]



Painéis de lã de rocha com fibras lame-ladas, aplicados no interior e no exterior de edifícios para o isolamento térmico, acústico e corta-fogo

APLICAÇÃO EXEMPLO DO PRODUTO

Isolamento de paredes exteriores em forma de arco através do método ETICS



APLICAÇÃO:

paredes exteriores e interiores isoladas através do sistema ETICS

paredes exteriores monolíticas, pré-fabricadas, de tijolo

paredes em forma de arco

tetos de garagens, passagens, caves

isolamento corta-fogo de desvãos (o produto possui a classe de reação ao fogo A1)

BIBLIOTECA CAD:

O desenho técnico pode ser descarregado em formato CAD no site, no separador „Do pobrania/Biblioteka CAD”.

CÓDIGO DO PRODUTO

PETRALAMELA MW-EN13162-T5-DS(70,90)-CS(10/Y)50-TR80-WS-WL(P)-MU1

VALOR DECLARADO DE CONDUTIBILIDADE TÉRMICA λ_D $\leq 0,040$ [W/mK]

PARÂMETROS DECLARADOS

PARÂMETROS DECLARADOS DO PRODUTO CONFORMES COM A NORMA EN 13162:2012+A1:2015 STANDARD	SÍMBOLO	CLASSE OU TOLERÂNCIA	UNIDADE DE MEDIÇÃO
Espessura (classe de tolerância de dimensões)	T	T5	-1 mm / +3 mm [mm]
			-1 % / +3 mm [%/mm]
Estabilidade dimensional em 70°C e 90% da humidade relativa	DS(70,90)	$\leq 1,0$	[%]
Tensão compressiva com a deformação relativa de 10%	CS(10/Y)	CS(10/Y)50	[kPa]
Resistência à tração paralela às faces	TR	$\geq 80,0$	[kPa]
Carga pontual para desvio de 5 mm	PL(5)	NPD	[N]
Absorção de água a curto prazo	WS	$\leq 1,0$	[kg/m ²]
Absorção de água a longo prazo por imersão parcial	WL(P)	$\leq 3,0$	[kg/m ²]
Factor de difusão ao vapor de água	MU	MU1	[-]
Coeficiente de absorção acústica	AW	NPD	[-]
Resistência ao fluxo de ar	AFr	NPD	[kPa s/m ²]
Reação ao fogo	RtF	A1	Euroclass

RESISTÊNCIA TÉRMICA R_D

d [mm]	50	80	100	120	140	150	160	180	200	220	240	250	300	350
R_D [m ² K/W]	1,25	2,00	2,50	3,00	3,50	3,75	4,00	4,50	5,00	5,50	6,00	6,25	7,50	8,75

DIMENSÕES E EMBALAGENS

FORMA DA PLACA			PACOTES			PALETES		
Comprimento	Largura	Espessura	Número de placas num pacote	Número de m ² num pacote	Número de m ³ num pacote	Número de pacotes numa	Número de m ² numa paleta	Número m ³ numa paleta
[mm]	[mm]	[mm]	[unid.]	[m ²]	[m ³]	[unid.]	[m ²]	[m ³]
1200	200	50	8	1,92	0,096	30	57,60	2,880
		80	6	1,44	0,115	25	36,00	2,880
		100	4	0,96	0,096	30	28,80	2,880
		120	4	0,96	0,115	25	24,00	2,880
		140	4	0,96	0,134	20	19,20	2,688
		150	4	0,96	0,144	20	19,20	2,880
		160	4	0,96	0,154	15	14,40	2,304
		180	4	0,96	0,173	15	14,40	2,592
		200	4	0,96	0,192	15	14,40	2,880
		220	4	0,96	0,211	10	9,60	2,112
		240	4	0,96	0,230	10	9,60	2,304
		250	4	0,96	0,240	10	9,60	2,400
		300	2	0,48	0,144	20	9,60	2,880
		350	2	0,48	0,168	15	7,20	2,520

No caso de necessidade de produtos com diferentes espessuras das constantes da tabela, por favor contactem o Technical Advisor ou o Sales Directos Export

PETRALAMELA-F

$\lambda_D \leq 0,037$ [W/mK]



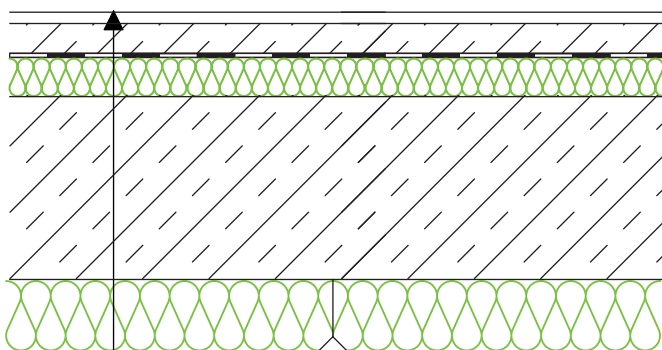
Painéis chanfrados de lã de rocha para o isolamento térmico, acústico e corta-fogo

APLICAÇÃO EXEMPLO DO PRODUTO

Isolamento de telhados dos interiores não aquecidos

APLICAÇÃO:

tetos de garagens, passagens, caves



- CAMADA DE ACABAMENTO
- ARGAMASSA DE BETÃO
- BARREIRA VAPOR
- LÃ DE ROCHA
- TELHADO MONOLÍTICO
- LÃ DE ROCHA **PETRALAMELA-F**
- REVESTIMENTO INTERIOR

BIBLIOTECA CAD:

O desenho técnico pode ser descarregado em formato CAD no site, no separador „Do pobrania/Biblioteka CAD”.

CÓDIGO DO PRODUTO
PETRALAMELA-F MW-EN13162-T5-DS(70,90)-CS(10)20-TR20-WS-WL(P)-MU1
VALOR DECLARADO DE CONDUTIBILIDADE TÉRMICA λ_D
$\leq 0,037$ [W/mK]

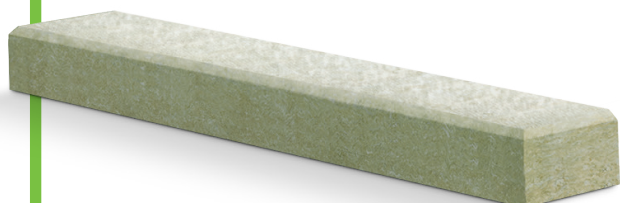
PARÂMETROS DECLARADOS				
PARÂMETROS DECLARADOS DO PRODUTO CONFORMES COM A NORMA EN 13162:2012+A1:2015 STANDARD	SÍMBOLO	CLASSE OU TOLERÂNCIA		UNIDADE DE MEDIÇÃO
Espessura (classe de tolerância de dimensões)	T	T5	-1 mm / +3 mm	[mm]
			-1 % / +3 mm	[%/mm]
Estabilidade dimensional em 70°C e 90% da humidade relativa	DS(70,90)	≤ 1		[%]
Tensão compressiva com a deformação relativa de 10%	CS(10/Y)	CS(10)20		[kPa]
Resistência à tração paralela às faces	TR	$\geq 20,0$		[kPa]
Carga pontual para desvio de 5 mm	PL(5)	NPD		[N]
Absorção de água a curto prazo	WS	$\leq 1,0$		[kg/m ²]
Absorção de água a longo prazo por imersão parcial	WL(P)	$\leq 3,0$		[kg/m ²]
Factor de difusão ao vapor de água	MU	MU1		[-]
Coeficiente de absorção acústica	AW	NPD		[-]
Resistência ao fluxo de ar	AFr	NPD		[kPa s/m ²]
Reação ao fogo	RtF	A1		Euroclass

RESISTÊNCIA TÉRMICA R_D														
d [mm]	50	60	80	100	120	140	150	160	180	200	-	-	-	-
R_D [m ² K/W]	1,35	1,60	2,15	2,70	3,20	3,75	4,05	4,30	4,85	5,55	-	-	-	-

DIMENSÕES E EMBALAGENS					
FORMA DA PLACA			PALETES		
Comprimento	Largura	Espessura	Número de pacotes numa paleta	Número de m ² numa paleta	Número m ³ numa paleta
[mm]	[mm]	[mm]	[unid.]	[m ²]	[m ³]
1200	200	50	240	57,60	2,880
		60	200	48,00	2,880
		80	150	36,00	2,880
		100	120	28,80	2,880
		120	100	24,00	2,880
		140	80	19,20	2,688
		150	80	19,20	2,880
		160	70	16,80	2,688
		180	60	14,40	2,592
		200	60	14,40	2,880

PETRALAMELA-FG

$\lambda_D \leq 0,037$ [W/mK]



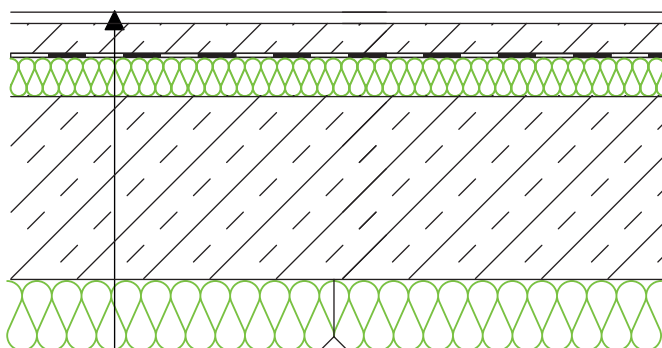
Painéis chanfrados de lã de rocha, impregnados de um lado na fábrica, para o isolamento térmico, acústico e corta-fogo

APLICAÇÃO EXEMPLO DO PRODUTO

Isolamento de telhados dos interiores não aquecidos

APLICAÇÃO:

tetos de garagens, passagens, caves



- CAMADA DE ACABAMENTO
- ARGAMASSA DE BETÃO
- BARREIRA VAPOR
- LÃ DE ROCHA
- TELHADO MONOLÍTICO
- LÃ DE ROCHA **PETRALAMELA-FG**
- REVESTIMENTO INTERIOR

BIBLIOTECA CAD:

O desenho técnico pode ser descarregado em formato CAD no site, no separador „Do pobrania/Biblioteka CAD”.

CÓDIGO DO PRODUTO
PETRALAMELA-FG MW-EN13162-T5-DS(70,90)-CS(10)20-TR20-WS-WL(P)-MU1
VALOR DECLARADO DE CONDUTIBILIDADE TÉRMICA λ_D
$\leq 0,037$ [W/mK]

PARÂMETROS DECLARADOS				
PARÂMETROS DECLARADOS DO PRODUTO CONFORMES COM A NORMA EN 13162:2012+A1:2015 STANDARD	SÍMBOLO	CLASSE OU TOLERÂNCIA		UNIDADE DE MEDIÇÃO
Espessura (classe de tolerância de dimensões)	T	T5	-1 mm / +3 mm	[mm]
			-1 % / +3 mm	[%/mm]
Estabilidade dimensional em 70°C e 90% da humidade relativa	DS(70,90)	$\leq 1,0$		[%]
Tensão compressiva com a deformação relativa de 10%	CS(10/Y)	CS(10)20		[kPa]
Resistência à tração paralela às faces	TR	$\geq 20,0$		[kPa]
Carga pontual para desvio de 5 mm	PL(5)	NPD		[N]
Absorção de água a curto prazo	WS	$\leq 1,0$		[kg/m ²]
Absorção de água a longo prazo por imersão parcial	WL(P)	$\leq 3,0$		[kg/m ²]
Factor de difusão ao vapor de água	MU	MU1		[-]
Coefficiente de absorção acústica	AW	NPD		[-]
Resistência ao fluxo de ar	AFr	NPD		[kPa s/m ²]
Reação ao fogo	RtF	A1		Euroclass

RESISTÊNCIA TÉRMICA R_D														
d [mm]	50	60	80	100	120	140	150	160	180	200	-	-	-	-
R_D [m ² K/W]	1,35	160	2,15	2,70	3,20	3,75	4,05	4,30	4,85	5,55	-	-	-	-

DIMENSÕES E EMBALAGENS					
FORMA DA PLACA			PALETES		
Comprimento	Largura	Espessura	Número de pacotes numa paleta	Número de m ² numa paleta	Número m ³ numa paleta
[mm]	[mm]	[mm]	[unid.]	[m ²]	[m ³]
1200	200	50	240	57,60	2,880
		60	200	48,00	2,880
		80	150	36,00	2,880
		100	120	28,80	2,880
		120	100	24,00	2,880
		140	80	19,20	2,688
		150	80	19,20	2,880
		160	70	16,80	2,688
		180	60	14,40	2,592
		200	60	14,40	2,880

PETRAROOF-B

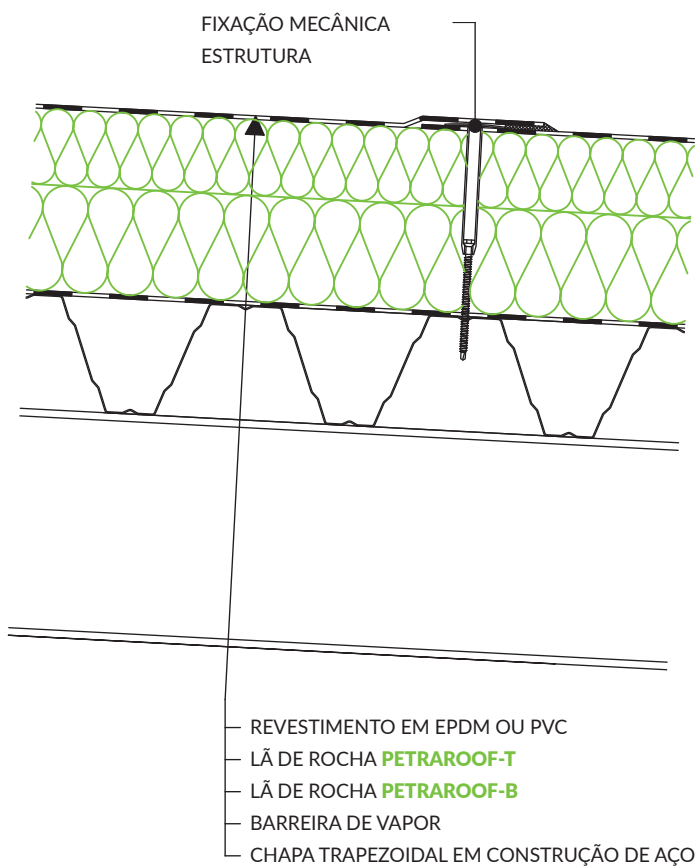
$\lambda_D \leq 0,036$ [W/mK]



Painéis de lã de rocha destinados ao isolamento térmico, acústico e corta-fogo de edifícios, aplicados como a camada de base

APLICAÇÃO EXEMPLO DO PRODUTO

Isolamento de duas camadas de telhados planos em chapa trapezoidal



APLICAÇÃO:

isolamento com a lã de rocha de telhados não ventilados e telhados planos no sistema de uma ou duas camadas

BIBLIOTECA CAD:

O desenho técnico pode ser descarregado em formato CAD no site, no separador „Do pobrania/Biblioteka CAD”.

CÓDIGO DO PRODUTO

PETRAROOF-B MW-EN13162-T5-CS(10)30-PL(5)250-WS-MU1 (d=20mm-29mm)
 PETRAROOF-B MW-EN13162-T5-DS(70,90)-CS(10)30-PL(5)250-WS-WL(P)-MU1 (d=30mm-200mm)
 PETRAROOF-B MW-EN13162-T5-DS(70,90)-CS(10)20-PL(5)200-WS-WL(P)-MU1 (d=201mm-250mm)

VALOR DECLARADO DE CONDUTIBILIDADE TÉRMICA λ_D

$\leq 0,036$ [W/mK]

PARÂMETROS DECLARADOS

PARÂMETROS DECLARADOS DO PRODUTO CONFORMES COM A NORMA EN 13162:2012+A1:2015 STANDARD	SÍMBOLO	CLASSE OU TOLERÂNCIA	UNIDADE DE MEDIÇÃO
Espessura (classe de tolerância de dimensões)	T	T5	-1 mm / +3 mm [mm]
			-1 % / +3 mm [%/mm]
Estabilidade dimensional em 70°C e 90% da humidade relativa	DS(70,90)	$\leq 1,0$ (d=30-250 mm)	[%]
Tensão compressiva com a deformação relativa de 10%	CS(10/Y)	CS(10)30 (d=20-200 mm) CS(10)20 (d=201-250 mm)	[kPa]
Resistência à tração paralela às faces	TR	NPD	[kPa]
Carga pontual para desvio de 5 mm	PL(5)	$\geq 250,0$ (d=20-200 mm) $\geq 200,0$ (d=201-250 mm)	[N]
Absorção de água a curto prazo	WS	$\leq 1,0$	[kg/m ²]
Absorção de água a longo prazo por imersão parcial	WL(P)	$\leq 3,0$ (d=30-250 mm)	[kg/m ²]
Factor de difusão ao vapor de água	MU	MU1	[-]
Coefficiente de absorção acústica	AW	NPD	[-]
Resistência ao fluxo de ar	AFr	NPD	[kPa s/m ²]
Reação ao fogo	RtF	A1	Euroclass

RESISTÊNCIA TÉRMICA R_D

d [mm]	50	60	100	110	120	150	160	200	210	-	-	-	-	-
R_D [m ² K/W]	1,35	1,65	2,75	3,05	3,30	4,15	4,40	5,55	5,80	-	-	-	-	-

DIMENSÕES E EMBALAGENS

FORMA DA PLACA			PALETES		
Comprimento	Largura	Espessura	Número de pacotes numa paleta	Número de m ² numa paleta	Número m ³ numa paleta
[mm]	[mm]	[mm]	[unid.]	[m ²]	[m ³]
2000	1200	50	24	57,60	2,880
		60	20	48,00	2,880
		100	12	28,80	2,880
		110	11	26,40	2,904
		120	10	24,00	2,880
		150	8	19,20	2,880
		160	7	16,80	2,688
		200	6	14,40	2,880
		210	5	12,00	2,520

PETRAROOF-D

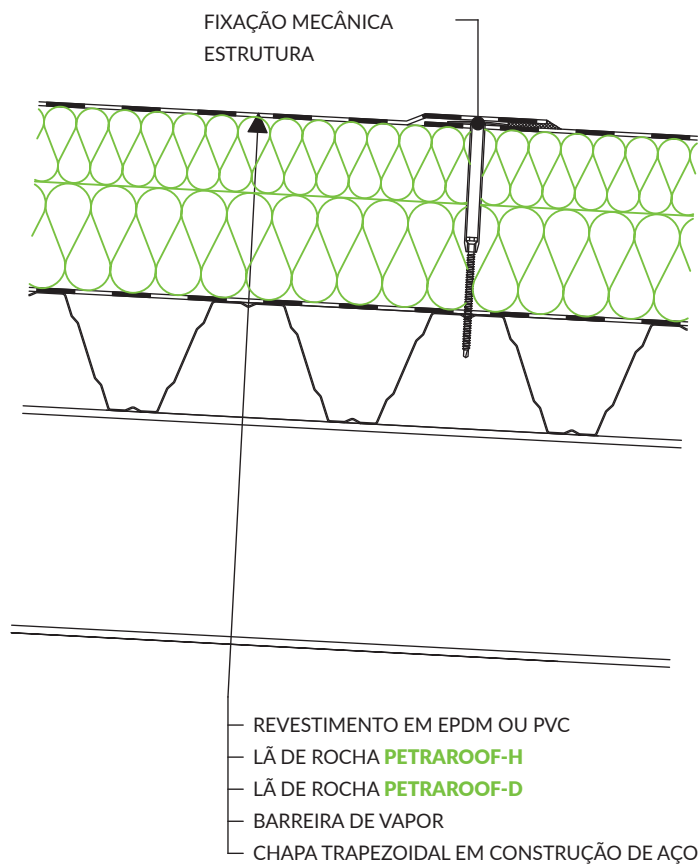
$\lambda_D \leq 0,037$ [W/mK]



Painéis de lã de rocha destinados ao isolamento térmico, acústico e corta-fogo

APLICAÇÃO EXEMPLO DO PRODUTO

Isolamento de duas camadas de telhados planos em chapa trapezoidal



APLICAÇÃO:

isolamento com a lã de rocha de telhados não ventilados e telhados planos no sistema de uma ou duas camadas

BIBLIOTECA CAD:

O desenho técnico pode ser descarregado em formato CAD no site, no separador „Do pobrania/Biblioteka CAD”.

CÓDIGO DO PRODUTO

PETRAROOF-D MW-EN13162-T5-CS(10)40-PL(5)500-WS-MU1 (d=20mm-29mm)
 PETRAROOF-D MW-EN13162-T5-DS(70,90)-CS(10)40-PL(5)500-WS-WL(P)-MU1 (d=30mm-150mm)
 PETRAROOF-D MW-EN13162-T5-CS(10)40-PL(5)500-WS-MU1 (d=151mm-190mm)

VALOR DECLARADO DE CONDUTIBILIDADE TÉRMICA λ_D

$\leq 0,037$ [W/mK]

PARÂMETROS DECLARADOS

PARÂMETROS DECLARADOS DO PRODUTO CONFORMES COM A NORMA EN 13162:2012+A1:2015 STANDARD	SÍMBOLO	CLASSE OU TOLERÂNCIA	UNIDADE DE MEDIÇÃO
Espessura (classe de tolerância de dimensões)	T	T5	-1 mm / +3 mm [mm]
			-1 % / +3 mm [%/mm]
Estabilidade dimensional em 70°C e 90% da humidade relativa	DS(70,90)	$\leq 1,0$ (d=30-150 mm)	[%]
Tensão compressiva com a deformação relativa de 10%	CS(10/Y)	CS(10)40	[kPa]
Resistência à tração paralela às faces	TR	NPD	[kPa]
Carga pontual para desvio de 5 mm	PL(5)	$\geq 500,0$	[N]
Absorção de água a curto prazo	WS	$\leq 1,0$	[kg/m ²]
Absorção de água a longo prazo por imersão parcial	WL(P)	$\leq 3,0$ (d=30-150 mm)	[kg/m ²]
Factor de difusão ao vapor de água	MU	MU1	[-]
Coeficiente de absorção acústica	AW	NPD	[-]
Resistência ao fluxo de ar	AFr	NPD	[kPa s/m ²]
Reação ao fogo	RtF	A1	Euroclass

RESISTÊNCIA TÉRMICA R_D

d [mm]	50	80	100	120	150	-	-	-	-	-	-	-	-	-
R_D [m ² K/W]	1,35	2,15	2,70	3,20	4,05	-	-	-	-	-	-	-	-	-

DIMENSÕES E EMBALAGENS

FORMA DA PLACA			PALETES		
Comprimento	Largura	Espessura	Número de pacotes numa paleta	Número de m ² numa paleta	Número m ³ numa paleta
[mm]	[mm]	[mm]	[unid.]	[m ²]	[m ³]
2000	1200	50	24	57,60	2,880
		80	15	36,00	2,880
		100	12	28,80	2,880
		120	10	24,00	2,880
		150	8	19,20	2,880

PETRAROOF

$\lambda_D \leq 0,037$ [W/mK]



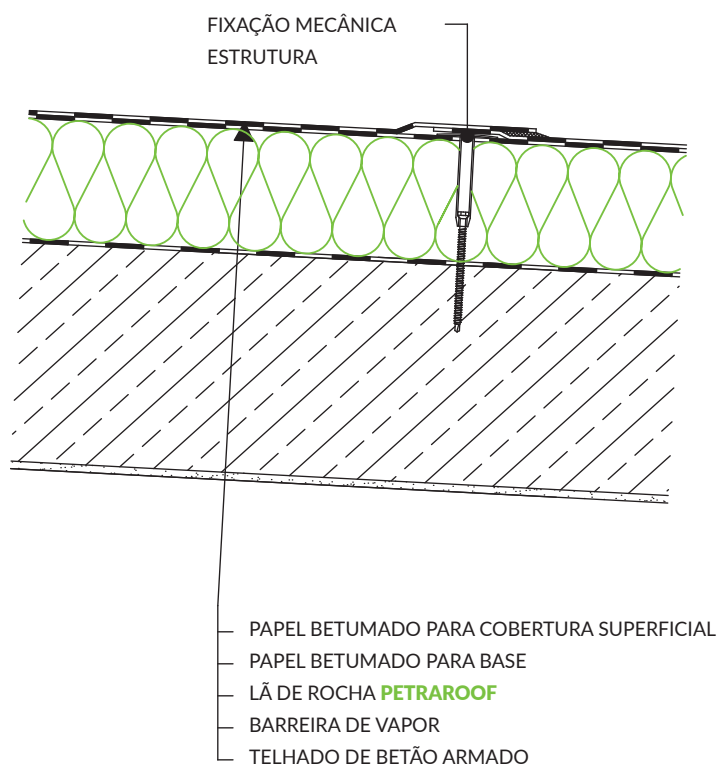
Painéis de lã de rocha destinados
ao isolamento térmico,
acústico e corta-fogo

APLICAÇÃO EXEMPLO DO PRODUTO

Isolamento de telhados planos em estruturas
de betão armado

APLICAÇÃO:

isolamento com a lã de rocha
de telhados não ventilados e telha-
dos planos no sistema de uma
ou duas camadas



BIBLIOTECA CAD:

O desenho técnico pode ser descarregado
em formato CAD no site, no separador
„Do pobrania/Biblioteka CAD”.

CÓDIGO DO PRODUTO

PETRAROOF MW-EN13162-T5-CS(10)50-PL(5)600-WS-MU1 (d=20mm-29mm)
 PETRAROOF MW-EN13162-T5-DS(70,90)-CS(10)50-PL(5)600-WS-WL(P)-MU1 (d=30mm-150mm)
 PETRAROOF MW-EN13162-T5-CS(10)50-PL(5)600-WS-MU1 (d=151mm-190mm)

VALOR DECLARADO DE CONDUTIBILIDADE TÉRMICA λ_D
 $\leq 0,037 \text{ [W/mK]}$

PARÂMETROS DECLARADOS

PARÂMETROS DECLARADOS DO PRODUTO CONFORMES COM A NORMA EN 13162:2012+A1:2015 STANDARD	SÍMBOLO	CLASSE OU TOLERÂNCIA	UNIDADE DE MEDIÇÃO
Espessura (classe de tolerância de dimensões)	T	T5	-1 mm / +3 mm [mm]
			-1 % / +3 mm [%/mm]
Estabilidade dimensional em 70°C e 90% da humidade relativa	DS(70,90)	$\leq 1,0$ (d=30-150 mm)	[%]
Tensão compressiva com a deformação relativa de 10%	CS(10/Y)	CS(10)50	[kPa]
Resistência à tração paralela às faces	TR	NPD	[kPa]
Carga pontual para desvio de 5 mm	PL(5)	$\geq 600,0$	[N]
Absorção de água a curto prazo	WS	$\leq 1,0$	[kg/m ²]
Absorção de água a longo prazo por imersão parcial	WL(P)	$\leq 3,0$ (d=30-150 mm)	[kg/m ²]
Factor de difusão ao vapor de água	MU	MU1	[-]
Coefficiente de absorção acústica	AW	NPD	[-]
Resistência ao fluxo de ar	AFr	NPD	[kPa s/m ²]
Reação ao fogo	RtF	A1	Euroclass

RESISTÊNCIA TÉRMICA R_D

d [mm]	30	40	50	60	80	100	120	150	-	-	-	-	-	-
R_D [m ² K/W]	0,80	1,05	1,35	1,60	2,15	2,70	3,20	4,05	-	-	-	-	-	-

DIMENSÕES E EMBALAGENS

FORMA DA PLACA			PALETES		
Comprimento	Largura	Espessura	Número de pacotes numa paleta	Número de m ² numa paleta	Número m ³ numa paleta
[mm]	[mm]	[mm]	[unid.]	[m ²]	[m ³]
2000	1200	30	40	96,00	2,880
		40	30	72,00	2,880
		50	24	57,60	2,880
		60	20	48,00	2,880
		80	15	36,00	2,880
		100	12	28,80	2,880
		120	10	24,00	2,880
		150	8	19,20	2,880

PETRAROOF-H

$\lambda_D \leq 0,039$ [W/mK]



Painéis de lã de rocha destinados
ao isolamento térmico
de edifícios

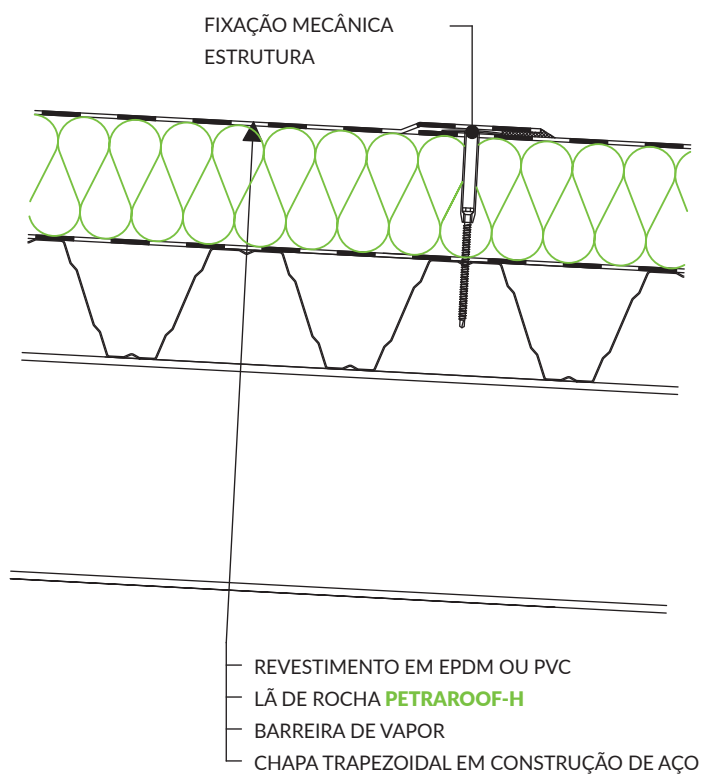
APLICAÇÃO EXEMPLO DO PRODUTO

Isolamento de telhados planos feitos
em chapa trapezoidal

APLICAÇÃO:

isolamento com a lã de rocha
de telhados não ventilados no siste-
ma de uma ou duas camadas

isolamento (elevados parâmetros
de resistência) telhados não ventila-
dos com exigências adicionais



BIBLIOTECA CAD:

O desenho técnico pode ser descarregado
em formato CAD no site, no separador
„Do pobrania/Biblioteka CAD”.

CÓDIGO DO PRODUTO
PETRAROOF-H MW-EN13162-T5-DS(70,90)-CS(10)60-PL(5)550-WS-WL(P)-MU1
VALOR DECLARADO DE CONDUTIBILIDADE TÉRMICA λ_D
$\leq 0,039$ [W/mK]

PARÂMETROS DECLARADOS				
PARÂMETROS DECLARADOS DO PRODUTO CONFORMES COM A NORMA EN 13162:2012+A1:2015 STANDARD	SÍMBOLO	CLASSE OU TOLERÂNCIA		UNIDADE DE MEDIÇÃO
Espessura (classe de tolerância de dimensões)	T	T5	-1 mm / +3 mm	[mm]
			-1 % / +3 mm	[%/mm]
Estabilidade dimensional em 70°C e 90% da humidade relativa	DS(70,90)	$\leq 1,0$		[%]
Tensão compressiva com a deformação relativa de 10%	CS(10/Y)	CS(10)60		[kPa]
Resistência à tração paralela às faces	TR	NPD		[kPa]
Carga pontual para desvio de 5 mm	PL(5)	$\geq 550,0$		[N]
Absorção de água a curto prazo	WS	$\leq 1,0$		[kg/m ²]
Absorção de água a longo prazo por imersão parcial	WL(P)	$\leq 3,0$		[kg/m ²]
Factor de difusão ao vapor de água	MU	MU1		[-]
Coeficiente de absorção acústica	AW	NPD		[-]
Resistência ao fluxo de ar	AFr	NPD		[kPa s/m ²]
Reação ao fogo	RtF	A1		Euroclass

RESISTÊNCIA TÉRMICA R_D														
d [mm]	30	40	50	100	150	-	-	-	-	-	-	-	-	-
R_D [m ² K/W]	0,75	1,00	1,25	2,55	3,80	-	-	-	-	-	-	-	-	-

DIMENSÕES E EMBALAGENS					
FORMA DA PLACA			PALETES		
Comprimento	Largura	Espessura	Número de pacotes numa paleta	Número de m ² numa paleta	Número m ³ numa paleta
[mm]	[mm]	[mm]	[unid.]	[m ²]	[m ³]
2000	1200	30	40	96,00	2,880
		40	30	72,00	2,880
		50	24	57,60	2,880
		100	12	28,80	2,880
		150	8	19,20	2,880

PETRAROOF-R

$\lambda_D \leq 0,039$ [W/mK]



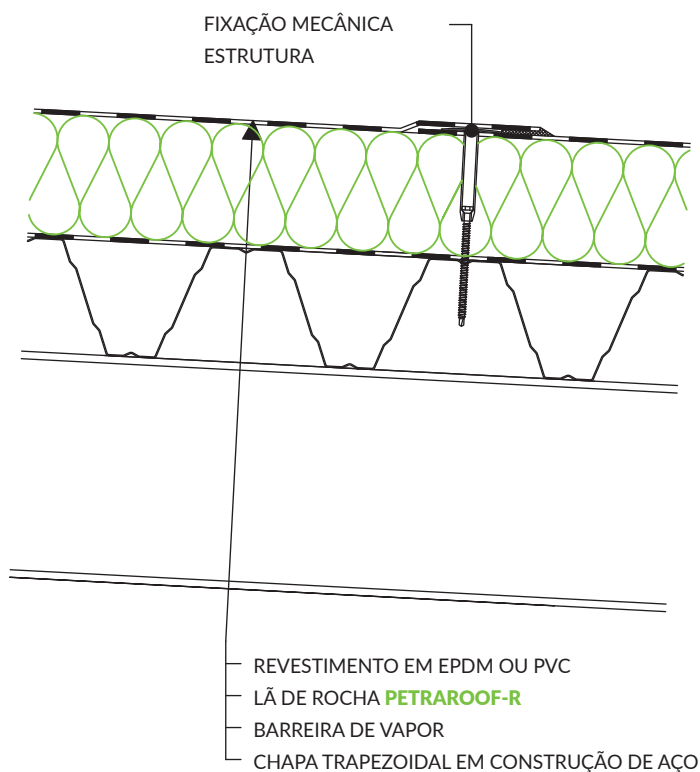
Painéis de lã de rocha destinados
ao isolamento térmico
de edifícios

APLICAÇÃO EXEMPLO DO PRODUTO

Isolamento de telhados planos feitos
em chapa trapezoidal

APLICAÇÃO:

isolamento com a lã de rocha
de telhados não ventilados e telha-
dos planos no sistema de uma
ou duas camadas



BIBLIOTECA CAD:

O desenho técnico pode ser descarrega-
do em formato CAD no site, no separa-
dor „Do pobrania/Biblioteka CAD”.

CÓDIGO DO PRODUTO
PETRAROOF-R MW-EN13162-T5-DS(70,90)-CS(10)70-WS-WL(P)-MU1
VALOR DECLARADO DE CONDUTIBILIDADE TÉRMICA λ_D
$\leq 0,039$ [W/mK]

PARÂMETROS DECLARADOS				
PARÂMETROS DECLARADOS DO PRODUTO CONFORMES COM A NORMA EN 13162:2012+A1:2015 STANDARD	SÍMBOLO	CLASSE OU TOLERÂNCIA		UNIDADE DE MEDIÇÃO
Espessura (classe de tolerância de dimensões)	T	T5	-1 mm / +3 mm	[mm]
			-1 % / +3 mm	[%/mm]
Estabilidade dimensional em 70°C e 90% da humidade relativa	DS(70,90)	$\leq 1,0$		[%]
Tensão compressiva com a deformação relativa de 10%	CS(10/Y)	CS(10)70		[kPa]
Resistência à tração paralela às faces	TR	NPD		[kPa]
Carga pontual para desvio de 5 mm	PL(5)	NPD		[N]
Absorção de água a curto prazo	WS	$\leq 1,0$		[kg/m ²]
Absorção de água a longo prazo por imersão parcial	WL(P)	$\leq 3,0$		[kg/m ²]
Factor de difusão ao vapor de água	MU	MU1		[-]
Coefficiente de absorção acústica	AW	NPD		[-]
Resistência ao fluxo de ar	AFr	NPD		[kPa s/m ²]
Reação ao fogo	RtF	A1		Euroclass

RESISTÊNCIA TÉRMICA R_D														
d [mm]	30	40	50	100	150	-	-	-	-	-	-	-	-	-
R_D [m ² K/W]	0,75	1,00	1,25	2,55	3,80	-	-	-	-	-	-	-	-	-

DIMENSÕES E EMBALAGENS					
FORMA DA PLACA			PALETES		
Comprimento	Largura	Espessura	Número de pacotes numa paleta	Número de m ² numa paleta	Número m ³ numa paleta
[mm]	[mm]	[mm]	[unid.]	[m ²]	[m ³]
2000	1200	30	40	96,00	2,880
		40	30	72,00	2,880
		50	24	57,60	2,880
		100	12	28,80	2,880
		150	8	19,20	2,880

PETRAROOF-T

$\lambda_D \leq 0,039$ [W/mK]



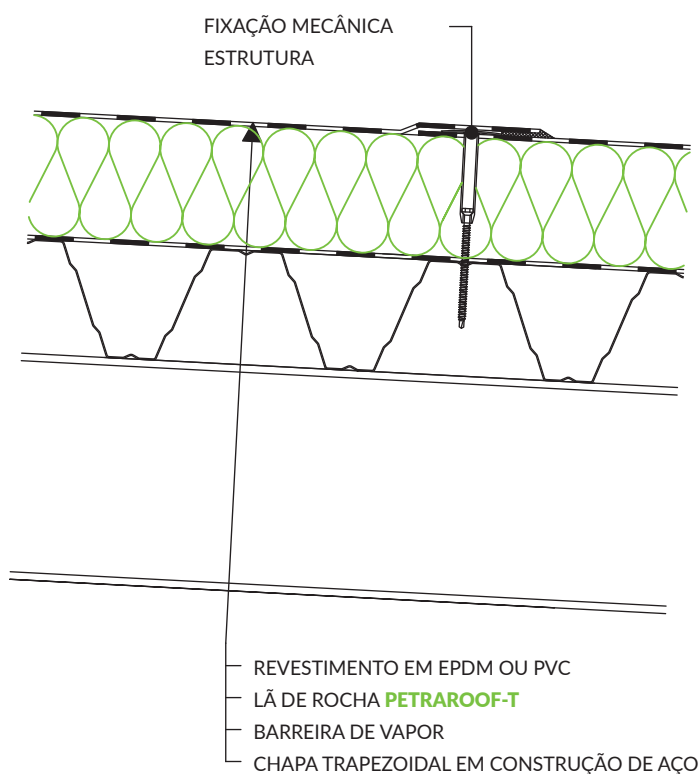
Painéis de lã de rocha destinados ao isolamento térmico, acústico e corta-fogo, aplicados como a camada superficial

APLICAÇÃO EXEMPLO DO PRODUTO

Isolamento de telhados planos feitos em chapa trapezoidal

APLICAÇÃO:

isolamento com a lã de rocha de telhados não ventilados e telhados planos no sistema de uma ou duas camadas



BIBLIOTECA CAD:

O desenho técnico pode ser descarregado em formato CAD no site, no separador „Do pobrania/Biblioteka CAD”.

CÓDIGO DO PRODUTO
PETRAROOF-T MW-EN13162-T5-CS(10)80-PL(5)850-WS-MU1 (d=20-29 mm) PETRAROOF-T MW-EN13162-T4-DS(70,90)-CS(10)80-PL(5)900-WS-WL(P)-MU1 (d=30-55 mm)
VALOR DECLARADO DE CONDUTIBILIDADE TÉRMICA λ_D
$\leq 0,039$ [W/mK]

PARÂMETROS DECLARADOS			
PARÂMETROS DECLARADOS DO PRODUTO CONFORMES COM A NORMA EN 13162:2012+A1:2015 STANDARD	SÍMBOLO	CLASSE OU TOLERÂNCIA	UNIDADE DE MEDIÇÃO
Espessura (classe de tolerância de dimensões)	T	T5 (d=20-29mm)	-1mm / +3mm (d=20-29mm)
		T4 (d=30-55mm)	-3mm / +5mm (d=30-55mm)
Estabilidade dimensional em 70°C e 90% da humidade relativa	DS(70,90)	$\leq 1,0$ (d=30-55 mm)	[%]
Tensão compressiva com a deformação relativa de 10%	CS(10/Y)	CS(10)80	[kPa]
Resistência à tração paralela às faces	TR	NPD	[kPa]
Carga pontual para desvio de 5 mm	PL(5)	$\geq 850,0$ (d=20-29 mm) $\geq 900,0$ (d=30-55 mm)	[N]
Absorção de água a curto prazo	WS	$\leq 1,0$	[kg/m ²]
Absorção de água a longo prazo por imersão parcial	WL(P)	$\leq 3,0$ (d=30-55 mm)	[kg/m ²]
Factor de difusão ao vapor de água	MU	MU1	[-]
Coefficiente de absorção acústica	AW	NPD	[-]
Resistência ao fluxo de ar	AFr	NPD	[kPa s/m ²]
Reação ao fogo	RtF	A1	Euroclass

RESISTÊNCIA TÉRMICA R_D													
d [mm]	20	30	40	50	-	-	-	-	-	-	-	-	-
R_D [m ² K/W]	0,50	0,75	1,00	1,25	-	-	-	-	-	-	-	-	-

DIMENSÕES E EMBALAGENS					
FORMA DA PLACA			PALETES		
Comprimento	Largura	Espessura	Número de pacotes numa paleta	Número de m ² numa paleta	Número m ³ numa paleta
[mm]	[mm]	[mm]	[unid.]	[m ²]	[m ³]
2000	1200	20	56	134,40	2,688
		30	40	96,00	2,880
		40	30	72,00	2,880
		50	24	57,60	2,880

CONDIÇÕES GERAIS DE ENTREGAS

INFORMAÇÕES

§1 ENCOMENDAS E TERMOS DA SUA REALIZAÇÃO

1. A Petralana S.A. com sede em Katowice (Petalana) vende os seus produtos aos parceiros comerciais (Distribuidores) com base em encomendas confirmadas, de acordo com os termos resultantes das "Condições gerais de entregas" (CGE), disponíveis no site da Petralana www.petalana.eu e como anexos aos contratos de parceria, assim como com base noutros documentos que determinam as condições de cooperação. O catálogo de produtos da Petralana (produtos padronizados) é apresentado em papel e nas páginas da Internet da Petralana www.petalana.eu.
2. A realização das encomendas de produtos não padronizados está sempre sujeita ao acordo individual com a Petralana que goza do direito de se recusar a realizar encomendas de produtos não padronizados.
3. A efetivação da encomenda é equiparada à aceitação das CGE.
4. Caso entre a Petralana e o Distribuidor exista uma relação comercial, a aceitação das CGE na hora de efetivação da primeira encomenda implicará a vigência das mesmas para todas as restantes encomendas, até as CGE serem rescindidas ou alteradas.
5. A efetivação da encomenda por via eletrónica ou por escrito por parte do Distribuidor gera a obrigação de realizar a entrega e pagar uma remuneração.
6. As encomendas podem ser efetuadas o dia inteiro. A Petralana confirma a receção da encomenda a realizar em termos previstos nas CGE.
7. As encomendas devem ser efetuadas por escrito (fax, e-mail, sistema eletrónico de efetivação de encomendas), devendo conter os seguintes dados:
 - a. nome do produto e as suas dimensões,
 - b. preço unitário do produto encomendado,
 - c. unidade de medição,
 - d. quantidade do produto encomendado,
 - e. prazo e plano de receção declarados pelo Distribuidor,
 - f. forma e prazo de pagamento declarados pelo Distribuidor,
 - g. lugar de entrega com o respetivo código postal,
 - h. descrição da forma de descarga (pela parte superior/lateral),
 - i. nome e endereço do Distribuidor,
 - j. dados da pessoa que efetua a encomenda (nome, telefone e e-mail),
 - k. dados da pessoa autorizada pelo Distribuidor para a receção da encomenda (nome, telefone e e-mail),
 - l. condições de entrega - no caso de exportadores.No caso de falta de quaisquer dados da encomenda a Petralana pode recusar-se a realizá-la.
8. Para efetuar uma encomenda recomendamos que utilizem o formulário de encomendas cuja minuta está disponível na página www.petalana.eu.
9. Para facilitar o processo de efetivação de encomenda, a Petralana forneceu a Distribuidores selecionados o acesso ao Sistema Eletrónico de Efetivação de Encomendas (SEEE). A área de inscrição no SEEE encontra-se no site www.petalana.eu. As encomendas podem ser efetuadas no SEEE exclusivamente depois de concluído o processo de registo, sendo isto equiparado à aceitação dos Termos e Condições e da Política de Privacidade. A inscrição é gratuita, devendo ser feita apenas uma vez. Durante o procedimento de registo, ao Distribuidor será associada uma conta individual (nome de utilizador e palavra-passe). Depois de entrar na conta, o Distribuidor terá a possibilidade de efetuar uma encomenda, visualizar o estatuto da sua realização e o histórico de compras.
10. A unidade responsável pela realização de encomendas e organização de entregas é o Departamento de Apoio ao Cliente (DAC).

11. O DAC presta informação relativa à receção e realização de encomendas e organização de entregas da segunda-feira à sexta-feira, das 8:00 às 16:00.
12. O DAC confirma a receção da encomenda em 2 dias úteis contados a partir da sua receção efetiva, indicando ao mesmo tempo um prazo possível da sua realização, sendo que as encomendas efetuadas nos dias úteis após as 16:00, aos sábados, domingos e feriados serão tratadas como se fossem recebidas num dia útil seguinte. O prazo de realização da encomenda depende em particular da disponibilidade de produtos.
13. Se a encomenda não puder ser realizada no prazo indicado pelo DAC, a Petralana comunicará imediatamente o prazo mais próximo possível da sua realização. O Distribuidor pode queixar-se do novo prazo de realização da encomenda no prazo de 1 dia útil. Caso não apresente a queixa ou apresente-a fora do prazo previsto para o efeito, o novo prazo será considerado vinculativo.
14. A data de receção da encomenda a realizar é a data de envio de um comprovativo de receção da encomenda.
15. No caso de encomendas pré-pagas, o prazo da sua realização será contado a partir do crédito dum respetivo valor na conta bancária da Petralana.
16. Caso surja a necessidade de fornecer mais detalhes da encomenda, o prazo da sua realização será contado a partir da completação dos dados da encomenda.
17. As encomendas com o plano de entrega acordado serão aceites em primeiro lugar.
18. O prazo de validade da encomenda sem o plano de entrega é de 30 dias.
19. A Petralana não assume a responsabilidade por erros constantes das encomendas. Os custos de produção e transporte resultantes da realização de uma encomenda errada serão suportados pelo Distribuidor.
20. Todas as alterações de encomendas, as suas correções ou anulação devem ser realizadas por escrito.
21. No caso de produtos padronizados as alterações devem ser comunicadas o mais tardar a 2 dias úteis do prazo de entrega indicado. As referidas alterações não serão levadas em consideração caso a mercadoria já seja expedida.
22. No caso de produtos não padronizados as alterações devem ser comunicadas o mais tardar a 2 dias úteis da data do início de produção de mercadorias de acordo com a encomenda. As referidas alterações não serão levadas em consideração caso a mercadoria já tiver sido produzida ou a sua produção já tiver sido iniciada.
23. A introdução de alterações na encomenda pode implicar o prolongamento do seu prazo de realização previamente confirmado.
24. No caso de renúncia da receção de um produto não padronizado encomendado e fabricado, a Petralana está autorizada a cobrar ao Distribuidor os custos de produção e armazenamento deste produto.
25. Caso o Distribuidor tenha pagamentos atrasados em relação à Petralana ou supere o limite do crédito comercial, a Petralana reserva-se o direito de suspender a receção de novas encomendas ou parar a realização de encomendas aceites para serem realizadas.
26. A alteração dos prazos de realização da encomenda confirmados e previstos pela Petralana só será possível em caso da ocorrência de uma "força maior". Entende-se como "força maior" todas as ocorrências que não pudessem ser previstas agindo com diligência adequada. Serão considerados casos

de força maior nas CGE, entre outros, incêndios, cheias, greves gerais, bloqueios de estradas ou de outros lugares públicos de acesso, terremotos, furacões, epidemias e outras calamidades naturais, assim como avarias, cortes de fornecimento de energia, água e matérias-primas, que impeçam a operação da Petralana por um prazo superior a 3 dias úteis.

27. No caso de impossibilidade de realizar a encomenda confirmada na sequência da ocorrência de uma força maior, a Petralana comunicará imediatamente ao Distribuidor o ocorrido, indicando, na medida do possível, um novo prazo previsto da realização. Caso o Distribuidor não aceite o novo prazo, a Petralana goza do direito de se recusar a realizar a encomenda sem assumir a responsabilidade pela não realização da encomenda e sem quaisquer custos adicionais. O Distribuidor está autorizado a renunciar à entrega de produtos encomendados sem incorrer em custos adicionais caso o novo prazo previsto da entrega supere o prazo anteriormente confirmado por 72 horas.

§2 ENTREGA DE PRODUTOS

1. A Petralana entrega por conta própria os produtos encomendados a um local indicado, não incluindo os custos de descarga e de uma eventual paragem prolongada do meio de transporte no local de entrega.
2. É possível que o Distribuidor venha buscar os produtos encomendados ao armazém da Petralana com o seu próprio meio de transporte, devendo no entanto as condições de tal opção ser acordadas individualmente. Porém neste caso:
 - a. a Petralana não assume a responsabilidade por prejuízos ocorridos durante o transporte,
 - b. a Petralana não assume a responsabilidade por danos dos produtos ocorridos durante o transporte em veículos não adequados ao seu transporte,
 - c. o meio de transporte enviado pelo Distribuidor deve garantir o transporte de toda a encomenda,
 - d. a pessoa responsável pela recolha da mercadoria deve possuir a autorização do Distribuidor,
 - e. a pessoa responsável pela recolha da mercadoria está obrigada a assinar o documento de entrega da mercadoria, assim como de indicar a data e hora da sua recolha.
3. A descarga de produtos fornecidos deve ser concluída em 3 horas contadas a partir da chegada ao local indicado na encomenda. É o Distribuidor que suportará os custos e correrá o risco de uma descarga ou paragem prolongada.
4. A quantidade mínima de produtos entregues é definida com base num acordo individual da Petralana e do Distribuidor, dependendo da possibilidade de organização de entregas a diferentes locais de descarga. Caso isto não seja possível, o preço de um dado produto pode ser superior ao preço standard devido aos mais altos custos de transporte.
5. As entregas realizadas com veículos inteiramente carregados podem ser descarregadas em mais de um local, sendo que tal opção está sujeita a um custo adicional de transporte e entrega previamente acordado.
6. Caso não seja possível chegar fisicamente num dado meio de transporte a um local de descarga indicado na encomenda, as entregas a este local não serão realizadas. Caso não seja possível descarregar a mercadoria num local de entrega indicado, os produtos encomendados podem ser transportados para um outro local de entrega indicado pelo Distribuidor, às suas expensas. O motorista tem o direito de se recusar a chegar ao local de descarga no caso de probabilidade de danificar o veículo ou causar um prejuízo.
7. A Petralana está autorizada a onerar o Distribuidor com os custos de transporte, caso na encomenda seja indicado um endereço errado implicando a necessidade de deslocar os produtos para um outro local.

CONDIÇÕES GERAIS DE ENTREGAS

INFORMAÇÕES

8. Caso o Distribuidor renuncie a sua encomenda, sem ser autorizado para o efeito, ou não venha buscar a mercadoria encomendada ao armazém da Petralana no prazo de 60 dias a contar da efetivação da encomenda, a Petralana está autorizada a onerar o Distribuidor com os custos de produção, transporte e armazenamento do produto encomendado, de acordo com o preço vigente da PETRALANA.

9. No caso de entregas pré-pagas, o prazo da sua realização será contado a partir do crédito dum respetivo valor na conta bancária da Petralana, a não ser que seja necessário estipular parâmetros mais detalhados da encomenda. Neste caso o prazo de entrega será contado a partir do dia de completção da encomenda pelo Distribuidor.

10. A entrega será considerada realizada na hora de entrega dos produtos no local de descarga e de entrega de documentos de transporte ao Distribuidor ou à pessoa autorizada pelo mesmo.

11. No caso de recolha de produtos do armazém da Petralana, a entrega será considerada realizada na hora de colocação de produtos num meio de transporte indicado.

12. A pessoa que recebe os produtos encomendados em nome do Distribuidor deve possuir a sua autorização. O Distribuidor ou a pessoa autorizada por ele para a recolha da mercadoria está obrigada a assinar o documento de entrega da mercadoria, assim como a confirmar a conformidade da entrega com a guia de remessa.

13. O Distribuidor assume a responsabilidade por danos ocorridos durante a descarga da mercadoria.

14. A fatura relativa à mercadoria recebida pelo Distribuidor será enviada por correio tradicional, ou no caso de autorização de receção de faturas eletrónicas - por correio eletrónico, no dia útil seguinte à expedição realizada ou à recolha dos produtos do armazém da Petralana.

§3 RECLAMAÇÕES TERMOS GERAIS

1. A Petralana declara que todos os produtos postos à venda, com a marcação CE são fabricados de acordo com a normas em vigor. Os produtos postos à venda são acompanhados de documentos indispensáveis para a sua comercialização em conformidade com a sua função prevista pelo fabricante, incluindo o Certificado de Regularidade do Desempenho do Produto comum para todos os produtos e as Declarações de Desempenho para cada produto em separado.

2. Os documentos comprovativos da autorização de comercialização dos produtos da Petralana ou da sua disponibilização no mercado de produtos de construção estão disponíveis no site da Petralana www.petalana.eu.

3. Todas as reclamações são apreciadas de acordo com a lei em vigor na República da Polónia.

4. A reclamação deve ser apresentada por escrito nos prazos referidos nas CGE.

5. A reclamação deve conter o nome do Distribuidor, o nome e o telefone do reclamante, o número do documento de entrega ou da fatura, uma cópia da etiqueta original do produto reclamado, uma descrição detalhada e a quantidade do produto reclamado.

6. A minuta do formulário de reclamação está disponível na página www.petalana.eu.

7. As reclamações são apreciadas no prazo de 14 dias (21 dias em caso de reclamação relativa à venda para o estrangeiro) contados a partir da receção de uma respetiva comunicação por parte da Petralana, envidando esta esforços para que o prazo de apreciação da reclamação seja o mais curto possível.

8. No caso de a reclamação ser apresentada em desacordo com as condições acima referidas, a Petralana comunicará este facto ao Distribuidor, obrigando-o a completar a reclamação no prazo de 3 dias contados a partir da receção da comunicação relativa à falta de informação suficiente, sob pena de considerar que a reclamação não ter sido apresentada. O prazo de apreciação da reclamação é contado a partir da completção da reclamação.

9. No caso de a apreciação de reclamações requerer a aplicação de procedimentos adicionais que possam comprometer o prazo da referida apreciação ou no caso de ocorrência de outras circunstâncias que possam prolongar o prazo da sua resolução, o Distribuidor receberá a respetiva informação o mais tardar em 14 dias (21 dias em caso de reclamação relativa à venda para o estrangeiro) contados a partir da apresentação da reclamação juntamente com o prazo previsto da sua resolução.

§4 RECLAMAÇÕES A TÍTULO DE ENTREGA INCORRETA

1. As reclamações a título de entrega incorreta englobam:
a. reclamações relativas à quantidade,
b. reclamações relativas à danificação de produtos entregues,
c. incomformidade dos produtos entregues com a encomenda confirmada, estado físico de embalagens, prazo de entrega.

2. O Distribuidor está obrigado a confirmar a entrega e verificar as suas condições na hora de receção dos produtos. Quaisquer danificações, faltas ou atrasos da entrega devem ser comprovados em todas as cópias do documento de entrega da mercadoria e da guia de remessa.

3. Quaisquer ressalvas relativas aos produtos entregues devem ser apresentadas em forma de uma respetiva anotação no documento de entrega da mercadoria ou no protocolo, devendo ser igualmente confirmadas com assinaturas de uma pessoa responsável pela receção, do motorista da empresa de transportes ou do funcionário da empresa ferroviária.

4. As reclamações a título de entrega incorreta devem ser comunicadas imediatamente, isto é, o mais tardar no dia útil seguinte à descarga.

5. A Petralana não assume a responsabilidade por prejuízos ocorridos durante a descarga e um armazenamento incorreto de produtos (isto é, em desacordo com as instruções de utilização segura do produto que se encontram em todas as paletes em que estão colocados os produtos transportados) nem por outras ocorrências que são da responsabilidade do Distribuidor ou pessoas que intervêm em seu nome. Igualmente a Petralana não assume a responsabilidade por prejuízos ocorridos durante o transporte em veículos do Distribuidor ou pela quantidade incorreta de produtos.

6. No caso de apresentação de reclamações em desacordo com as condições ou os prazos referidos nas CGE, considera-se que os produtos foram recebidos sem ressalvas, não sendo a reclamação apreciada.

§5 RECLAMAÇÕES RELATIVAS À QUALIDADE

1. As reclamações relativas à qualidade referem-se a todas as dúvidas relacionadas com os parâmetros técnicos de produtos entregues.

2. As reclamações devem ser apresentadas por escrito pelo Distribuidor que adquiriu a mercadoria à Petralana S.A.

3. O Distribuidor está obrigado a proteger os produtos reclamados juntamente com a respetiva documentação de aquisição e guardá-los de modo a que não seja possível a sua danificação até à chegada do representante da Petralana.

4. Após a receção da reclamação por parte da Petralana, a mesma será imediatamente redirecionada (o mais tardar no dia útil seguinte) a um Consultor Técnico e ao Diretor Regional de Vendas competente que entrará em contacto com o Distribuidor para marcar um encontro e uma visita para avaliar o produto reclamado.

5. A Petralana juntamente com o Distribuidor reclamante lavrará uma ata do encontro marcado, contendo esta uma avaliação visual do produto reclamado e o nível de regularidade de conservação, armazenamento e transporte do produto, e eventualmente a sua montagem e aplicação.

6. O representante da Petralana pode colher uma amostra do produto reclamado, incluindo das instalações já realizadas, com vista a efetuar os testes laboratoriais.

7. Em caso da necessidade de levar a cabo uma avaliação dos produtos reclamados por uma comissão de peritos, um Consultor Técnico notificará o Distribuidor (por telefone, fax ou e-mail) sobre a visita planeada da referida comissão no local de reclamação.

8. A comissão de reclamação está autorizada a descobrir o produto já fixado na instalação, assim como a colher amostras que podem ser destinadas aos testes laboratoriais.

9. Se a qualidade do produto adquirido suscitar dúvidas e o produto for aplicado apesar de o Distribuidor apresentar à Petralana estas dúvidas, a Petralana não assume a responsabilidade por defeitos ou custos que tal aplicação implique.

10. As reclamações relativas à qualidade devem ser imediatamente comunicadas à Petralana, o mais tardar em 3 dias a contar do dia de deteção de irregularidades e o mais tardar em 3 meses a contar do dia de entrega/recolha de produtos.

11. As reclamações relativas à qualidade em caso de defeitos latentes devem ser comunicadas imediatamente após a sua deteção, mas o mais tardar em 7 dias da sua deteção.

12. A Petralana não se responsabiliza por erros do Distribuidor e de terceiros, incluindo por prejuízos resultantes de uma aplicação incorreta dos produtos, assim como por vícios de desenho e execução e por situações ocorridas na sequência de força maior.

§6 DISPOSIÇÕES FINAIS

1. As CGE fazem parte integral de todos os contratos a serem celebrados.

2. As CGE podem sofrer alterações. No caso de alteração, o Distribuidor será informado sobre a mesma por escrito, a 14 dias da sua introdução. Caso o Distribuidor não aceite as novas CGE, deve comunicá-lo por escrito no prazo de 7 dias contados a partir da receção da informação sobre a sua alteração e o contrato será resolvido com efeitos a partir da entrada em vigor das novas CGE. As encomendas efetuadas antes que as novas CGE entrem em vigor, serão realizadas com base nos termos em vigor na altura.

3. As presentes CGE vigoram a partir de 14.03.2017 e substituem na totalidade as CGE que vigoravam antes desta data.

4. Eventuais litígios emergentes direta e indiretamente da relação contratual baseada na totalidade ou parcialmente nas presentes CGE, serão dirimidos nos termos da lei polaca.

5. O tribunal competente para dirimir eventuais litígios emergentes direta e indiretamente da relação contratual baseada na totalidade ou parcialmente nas presentes CGE, será um tribunal competente em matéria territorial para cada sede da Petralana.

This image shows a single sheet of white paper with horizontal ruling lines. The lines are evenly spaced and run across the width of the page. There are no margins, text, or other markings on the paper.

PETRALANA[®]
 *from nature*

CONTATO INTERNACIONAL

DIRETOR DE VENDAS EXPORTAÇÃO

Peter Nowack

+ 49 1520 8365 191

peter.nowack@petralana.eu

ESPECIALISTA SERVIÇO AO CLIENTE

Kamila Kurzac

+48 735 920 131

kamila.kurzac@petralana.eu

CONSELHEIRO TÉCNICO

Mateusz Kluge

+48 735 920 128

mateusz.kluge@petralana.eu

INFO

PETRALANA S.A.

JANEIRO DE 2017

Todos os direitos reservados. Nenhuma parte desta publicação pode ser copiada, armazenada em sistemas de centros de cópias, incluindo fotocopiada, sem a autorização prévia de PETRALANA S.A. Todos os pedidos para a possibilidade de utilização dos materiais contidos nesta publicação devem ser dirigidos à companhia PETRALANA S.A.