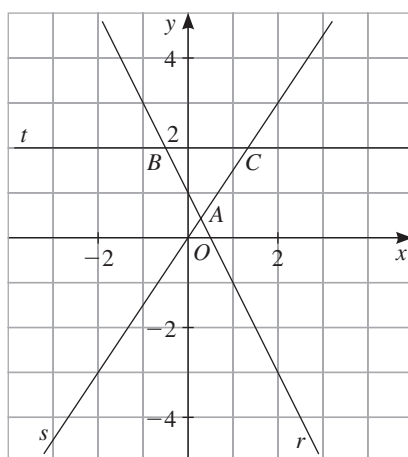


NOME: _____ N.º: _____ TURMA: _____ DATA: _____

1 Considerando um referencial o. n., escreva a equação reduzida da reta:

- de declive 5 e ordenada na origem -1 ;
- de declive -2 e que passa por $A(2, 3)$;
- PQ , em que $P(-1, 3)$ e $Q(0, -4)$;
- paralela a Ox e que passa em $B(-3, 1)$;
- paralela à reta de equação $x + y = -2$ e que passa na origem do referencial;
- definida por $(x, y) = (0, 1) + k(-2, 7), k \in \mathbb{R}$.

2 Considere as retas r , s e t representadas no seguinte referencial:

 2.1 Defina analiticamente as retas r , s e t .

2.2 Determine:

- as coordenadas do ponto A ;
- a área do triângulo $[ABC]$.

3 Represente geometricamente as seguintes condições:

- $y < 2x + 2 \wedge x^2 + y^2 \leq 4$
- $|x| \geq 3 \vee x^2 + (y - 1)^2 < 9$

4 Na figura ao lado, estão representadas uma circunferência de centro C e duas retas paralelas.

- Defina analiticamente a circunferência da figura.
- Escreva a equação reduzida de cada uma das retas.
- Defina por uma condição a região sombreada da figura.

