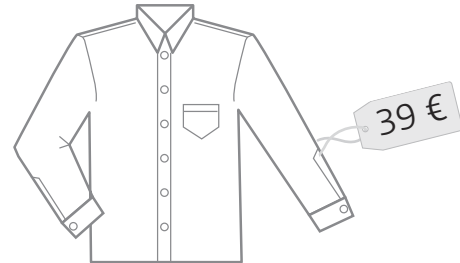


Nome: _____ Data: _____

1. O pai da Lara precisou de comprar o casaco e as duas camisas que se seguem.



- 1.1 Quanto pagou pelas suas compras? Utiliza uma reta numérica para chegares à solução.

- 1.2 A mãe da Lara ofereceu ao marido uma gravata e um par de sapatos.



Repara como a mãe da Lara calculou a despesa.

Concordas com a sua estratégia?

$$20 + 8 + 70 + 2 =$$

$$90 + 10 = 100$$

Resposta: A gravata e os sapatos custaram 100 €.

Explica a estratégia usada pela mãe da Lara.

2. Resolve a seguinte situação usando duas estratégias diferentes.

Na escola da Avenida há 238 alunos. Todos os dias almoçam na cantina 125 alunos e os restantes vão almoçar a casa. Quantos alunos não almoçam na escola diariamente?

1.ª estratégia:

Resposta: _____

2.ª estratégia:

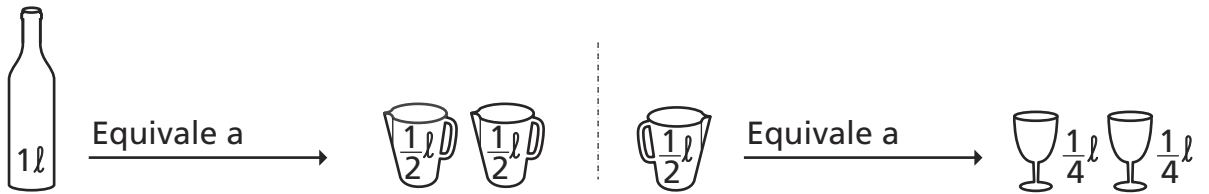
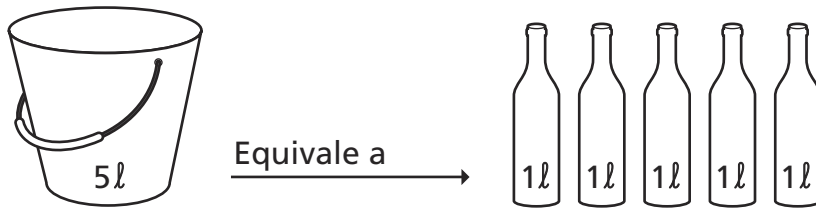
Resposta: _____

3. Utiliza a estratégia que considerares mais indicada para resolver a seguinte situação:

O João esteve a apanhar laranjas e agora quer embalá-las em caixas com 6 laranjas cada. Ele apanhou ao todo 108 laranjas. Quantas caixas vai o João precisar, para embalar todas as laranjas?

Resposta: _____

4. Observa as imagens.



Descobre a capacidade total de cada um dos conjuntos de recipientes.



Este conjunto tem _____
litros de capacidade.

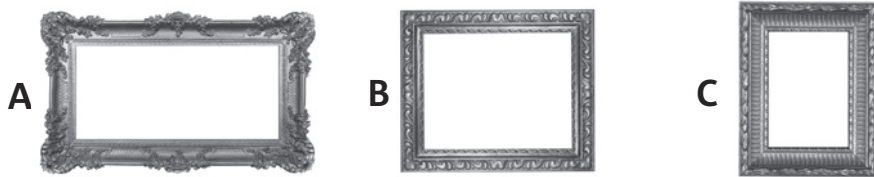


Este conjunto tem _____
litros de capacidade.

5. Escolhe a unidade de medida adequada em cada caso e assinala-a com **X**.

	m	kg	l
O comprimento de um móvel.			
A altura de uma escada.			
O peso de um hipopótamo.			
A capacidade de uma piscina.			
A massa de um saco de cenouras.			

6. Observa os quadros que a Margarida comprou para a sua coleção.



6.1 Qual te parece ser o quadro que tem menor perímetro?

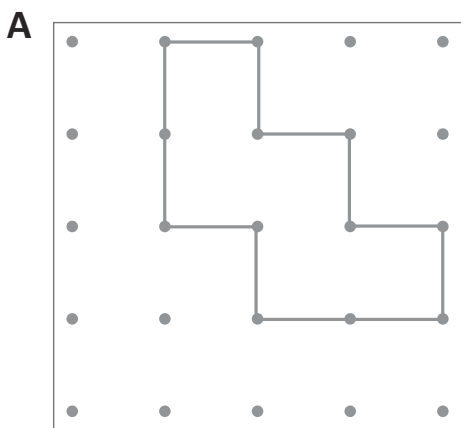
6.2 Usa a régua graduada em centímetros para achares a medida do perímetro de cada um dos selos da Margarida e completa:

A medida do perímetro do selo A é ____ centímetros.

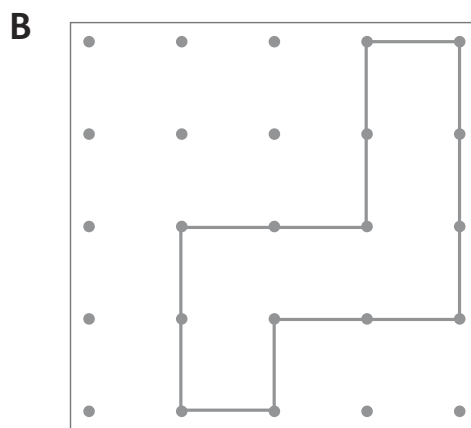
A medida do perímetro do selo B é ____ centímetros.

A medida do perímetro do selo C é ____ centímetros.

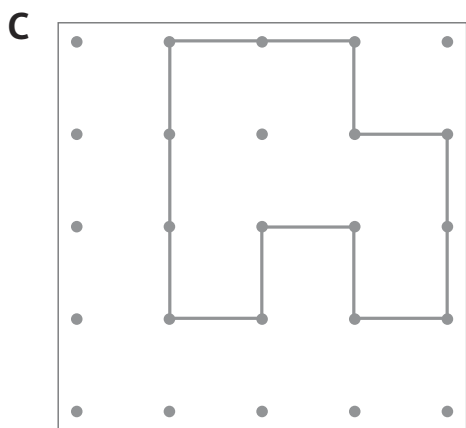
7. Considera \bullet — \bullet como unidade de medida de perímetro e indica qual o perímetro das seguintes figuras.



Perímetro de **A** = ____ unidades



Perímetro de **B** = ____ unidades



Perímetro de **C** = ____ unidades