



# PROJETO DE RECUPERAÇÃO DE UM ESPAÇO URBANO

11º8 - Geografia A  
Professor Luís Gomes

Projecto desenvolvido por:

- Beatriz Delgado, nº4
- Leonor Evangelista, nº17
- Rita Soromenho Sequeira, nº25
- Sofia Velosa da Silva, nº28
- Tatiana Malheiros, nº29



## IGOT

Instituto de Geografia e

Ordenamento do Território



esri Portugal



4 de Maio de 2015

# LOCAL

Convento de N<sup>a</sup> Senhora das Portas do Céu / Convento de São Francisco de Telheiras



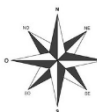
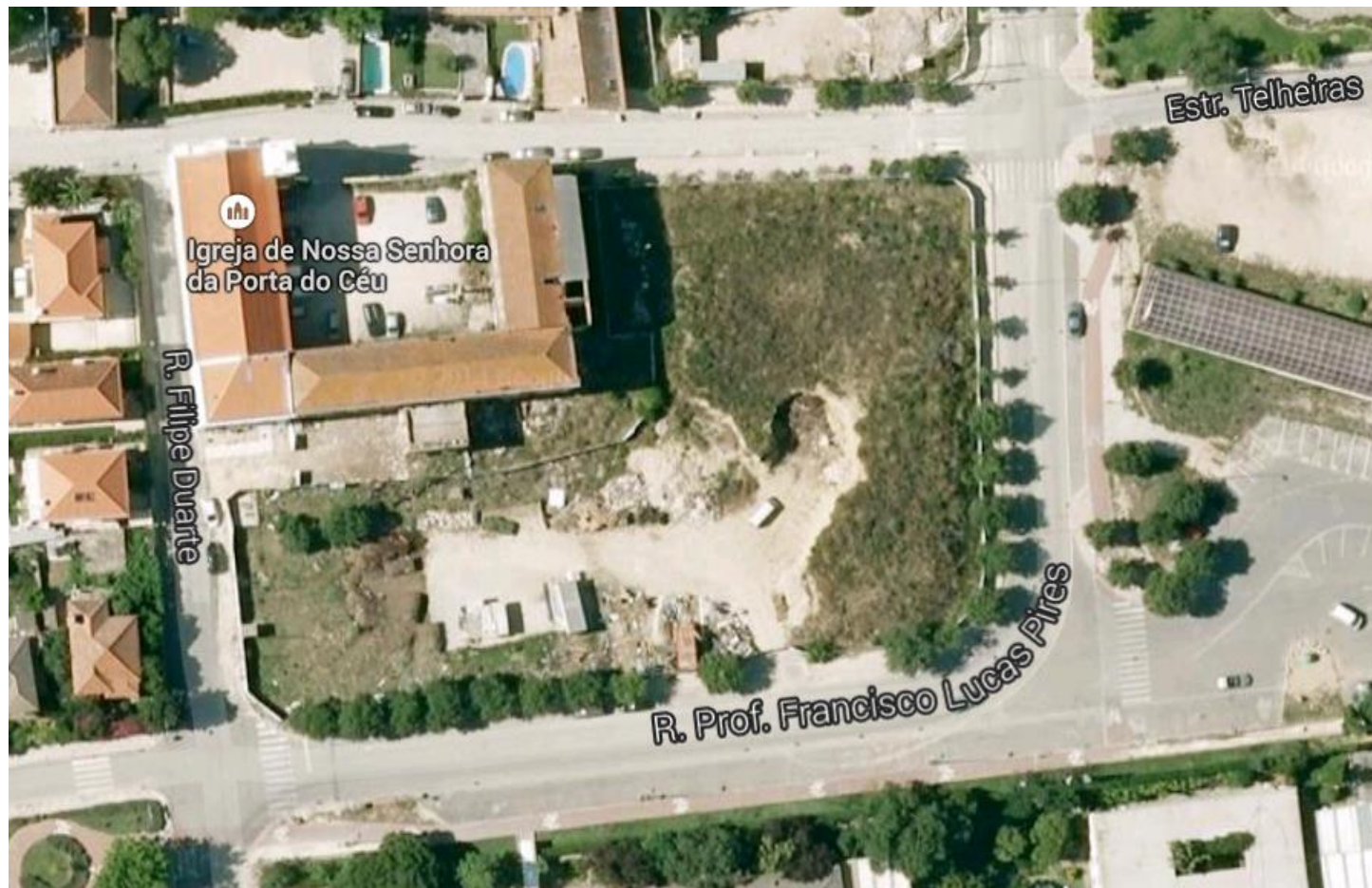
Fachada traseira do convento

Fotografia captada dia 9 de março

**Fig. 1**

# LOCAL

Quarteirão entre: Estrada de Telheiras/R. Francisco Lucas Pires e R. Filipe Duarte



**Fig. 2**

Vista aérea do convento

Fonte: Google Earth





# SITUAÇÃO



**Apenas o edifício da Igreja de N<sup>a</sup> Senhora das Portas do Céu está activo**

**Fig. 5** Vista aérea do convento  
Fonte: Google Earth

**DESAFIO**

**O QUE FAZER COM  
ESTE ESPAÇO?**

# MÉTODO

**FOMOS PERGUNTAR**

**À CÂMARA  
MUNICIPAL**

**ENTREVISTA**

**À IGREJA**

**ENTREVISTA**

**QUESTIONÁRIO**

**À POPULAÇÃO**

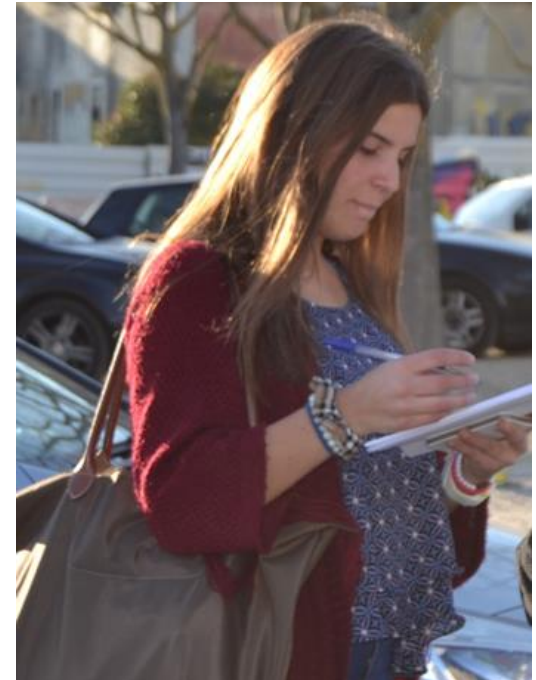
# MÉTODO - GUIÃO ENTREVISTA

## QUESTÕES CARACTERIZAÇÃO

- Nome
- Função
- Dimensão do espaço
- Proprietário do espaço
- História do espaço

## QUESTÕES CONTEÚDO

- Por que razão o espaço está nestas condições?
- Qual o objectivo para este espaço?
- Quem decide? Como decide?
- Existe um projecto para este espaço? (Sim/Não)
- (se **sim**):
  - Qual é o projecto?
  - Quando?
  - Qual o custo?
  - ...
- (se **não**):
  - Qual o ponto de situação?
  - Quem decide
  - Por que razão não há projecto?
  - Se pudesse decidir, o que faria?
  - Estão disponíveis para ouvir a população?
  - ...



Trabalho de campo  
Fotografia captada dia 9 de março

**Fig. 6**



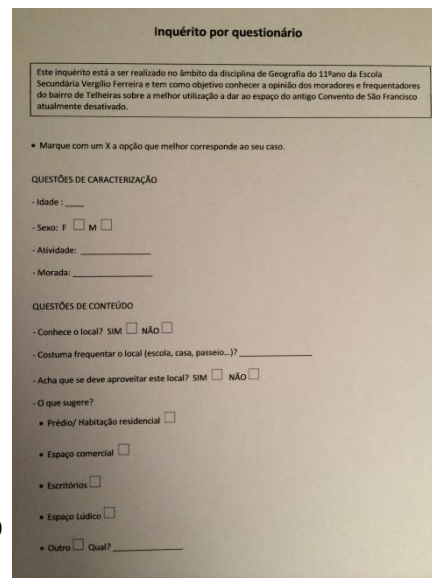
# MÉTODO - GUIÃO QUESTIONÁRIO

## QUESTÕES CARACTERIZAÇÃO

- Idade
- Sexo
- Actividade
- Morada

## QUESTÕES CONTEÚDO

- Conhece o local?
- Costuma frequentar o local (escola, casa, passeio, ...)
- Acha que se deve aproveitar este local? (Sim/Não)
- O que sugere?
  - Prédio / habitação residencial
  - Espaço comercial
  - Escritórios
  - Espaço lúdico
  - Outras ideias...



Inquérito por questionário

Este inquérito está a ser realizado no âmbito da disciplina de Geografia do 11º ano da Escola Secundária Vergílio Ferreira e tem como objetivo conhecer a opinião dos moradores e frequentadores do bairro de Telheiras sobre a melhor utilização a dar ao espaço do antigo Convento de São Francisco atualmente desativado.

• Marque com um X a opção que melhor corresponde ao seu caso.

QUESTÕES DE CARACTERIZAÇÃO

- Idade: \_\_\_\_\_

- Sexo: F  M

- Atividade: \_\_\_\_\_

- Morada: \_\_\_\_\_

QUESTÕES DE CONTEÚDO

- Conhece o local? SIM  NÃO

- Costuma frequentar o local (escola, casa, passeio...)? \_\_\_\_\_

- Acha que se deve aproveitar este local? SIM  NÃO

O que sugere?

- Prédio/ Habitação residencial
- Espaço comercial
- Escritórios
- Espaço lúdico
- Outro  Qual? \_\_\_\_\_

Fig. 7

Modelo de inquérito

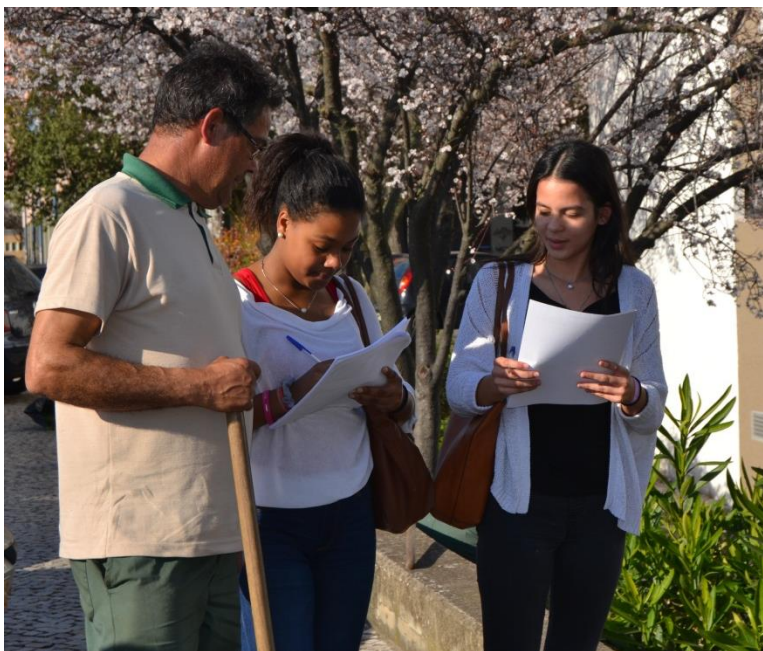


Fig. 8

Trabalho de campo

Fotografia captada dia 9 de março

# FOTOGRAFIAS EM TRABALHO DE CAMPO



**Fig. 9**



**Fig. 10**

Trabalho de campo

Fotografias captadas dia 9 de março

# FOTOGRAFIAS EM TRABALHO DE CAMPO



**Fig. 11**



**Fig. 12**

Trabalho de campo

Fotografias captadas dia 9 de março



# MÉTODO – TRABALHO DE CAMPO

## ENTREVISTA COM MEMBRO DA CÂMARA MUNICIPAL DE LISBOA – Dr. Gonçalo Belo

- 12 de janeiro15

## ENTREVISTA COM O PÁROCO DA IGREJA DE N<sup>AS</sup>A PORTAS DO CÉU – Pe. Rui Rosas

- 9 de março15

## QUESTIONÁRIO À POPULAÇÃO

- 20 fevereiro15 e 9 março15
- 50 entrevistas
- Local: arredores do espaço em análise (rua, cafés, lojas, ...)



**Fig. 13**

Trabalho de campo

Fotografia captada dia 9 de março



# ANÁLISE – INFORMAÇÃO RECOLHIDA ENTREVISTAS

- Quando falámos com o Dr. Gonçalo Belo, membro da Câmara Municipal de Lisboa, fomos informadas de que o espaço em análise é propriedade da CML.
- Pela conversa que tivemos com o Padre Rui Rosas, pudemos tomar conhecimento da proposta feita pelo Colégio Mira Rio, para que este ocupasse o espaço em análise.



**Fig. 14**

Proposta de intervenção da Câmara



**Fig. 15**

Fotografia captada dia 9 de março

# ANÁLISE – INFORMAÇÃO RECOLHIDA QUESTIONÁRIOS

## Idade dos inquiridos (anos)

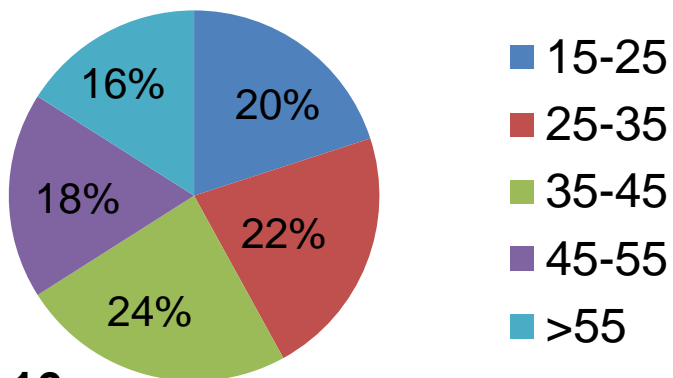


Fig. 16

## Razões porque frequenta o local

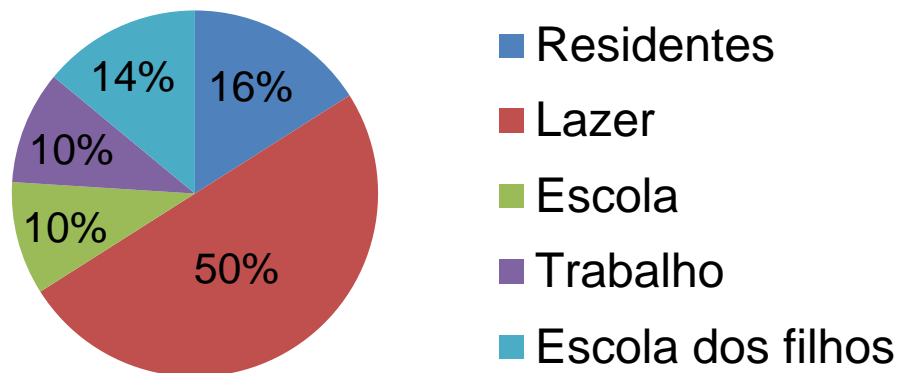


Fig. 17

## Sexo dos inquiridos

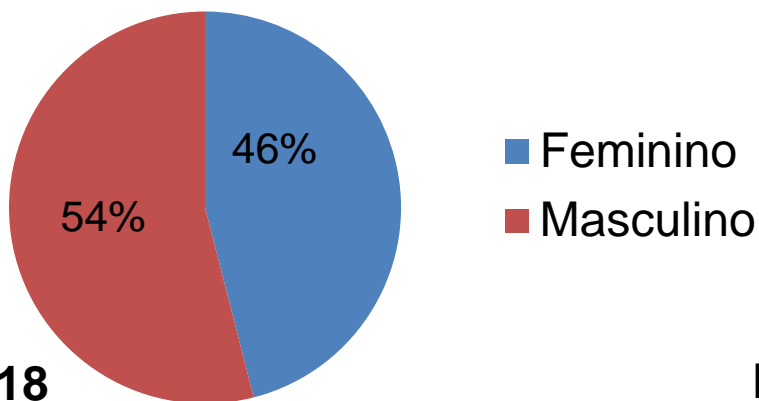


Fig. 18

## A reabilitação é necessária?

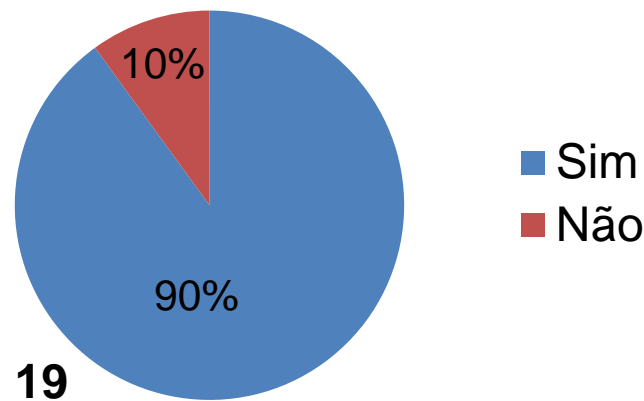


Fig. 19

# ANÁLISE – INFORMAÇÃO RECOLHIDA DOS QUESTIONÁRIOS

## Propostas de intervenção segundo a opinião dos inquiridos

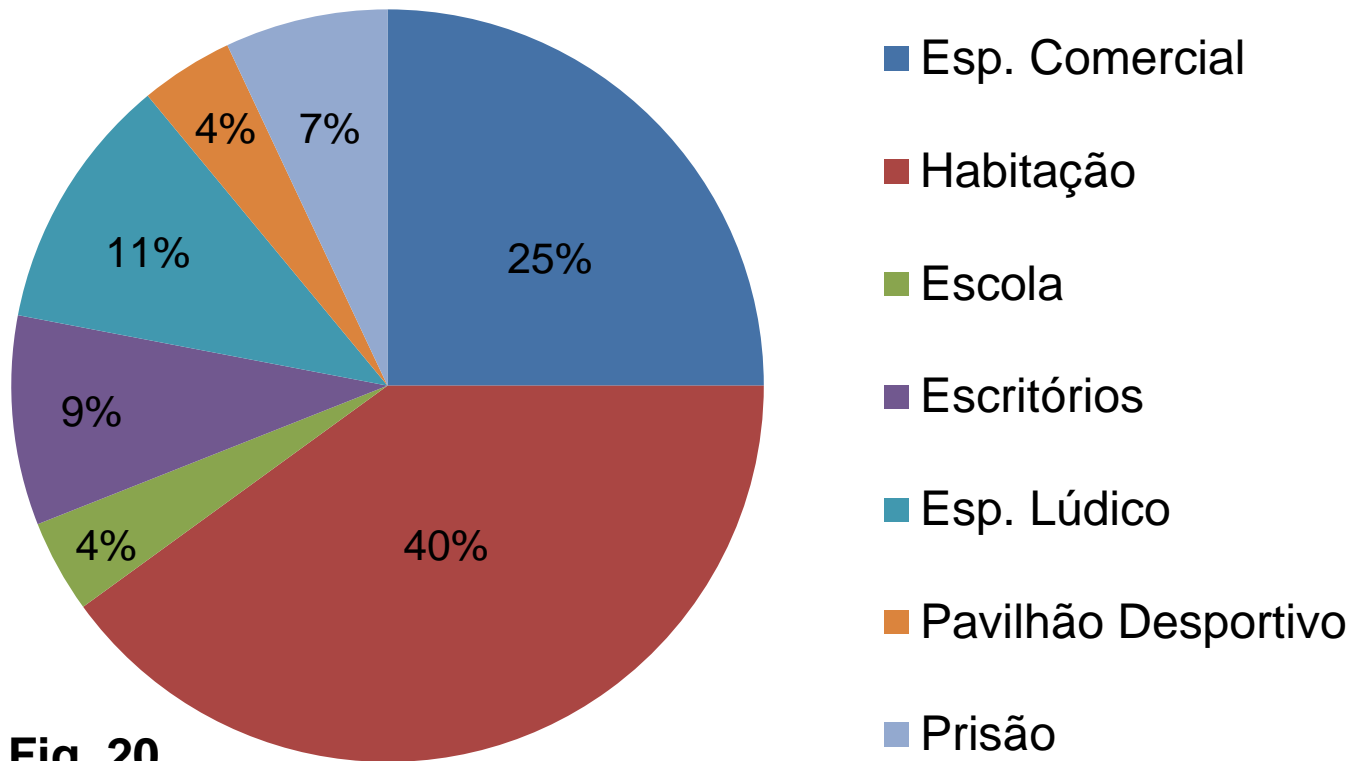


Fig. 20

# CONCLUSÕES DA EQUIPA DE PROJECTO

- Do trabalho de campo desenvolvido retiraram-se as seguintes conclusões:
  - A maior parte dos inquiridos considera que o local deve ser aproveitado para benefício da população.
  - A maioria da população (96%) não concorda que o local em questão seja transformado num colégio (Mira Rio).
  - Grande parte dos inquiridos (40%) propõe que seja construído um prédio ou espaço residencial.
- Com este projeto, descobrimos que há muitos espaços em degradação significativa, áreas abandonadas e zonas com potencial para serem transformadas em locais úteis para a população.



**Fig. 21**

Vista lateral do convento  
Fotografia capturada dia 9 de março



# WEBGRAFIA

- <http://www.igot.ulisboa.pt/>
- <http://www.cm-lisboa.pt/>
- <http://blogoco.blogspot.pt/2012/09/concurso-colegio-mira-rio-telheiras.html>
- [http://www.monumentos.pt/Site/APP\\_PagesUser/SIPA.aspx?id=5043](http://www.monumentos.pt/Site/APP_PagesUser/SIPA.aspx?id=5043)