



Projeto “Nós Propomos”

Terminal Rodoviário de Alcobaca



Geografia 11ºano

Ana Rodrigues nº2; Andreia Delgado nº4; Julieta Aurélio nº11; Teresa Querido nº20

4 De Maio de 2015

Ano letivo 2014/2015



Índice

Introdução.....	3
Identificação do problema	4
Degradação e localização do terminal rodoviário Tejo.....	4
Desenvolvimento do Projeto.....	5
Metodologia.....	5
Inquéritos.....	5
Fotos do local	8
Propostas de solução	11
Mudança da localização das instalações do terminal rodoviário	11
Resultados esperados	12
Conclusão.....	13
Web grafia.....	14
Prezi	15

Introdução

Este trabalho foi realizado no âmbito da disciplina de geografia, incorporado no projecto “Nós propomos”, em que a nossa escola participa pela primeira vez.

Este trabalho consiste em realçar os aspetos negativos que a cidade tem, com o objectivo de nós, alunos, mostrarmos projectos que incentivem a requalificação dos espaços de forma a melhorar as suas condições.

O nosso projecto aborda os problemas resultantes da degradação do terminal rodoviário do Tejo, de Alcobaca, onde apresentamos soluções, das quais, a mudança da localização da rodoviária com fim de melhorar as infraestruturas.

Identificação do problema

Degradação e localização do terminal rodoviário Tejo

Degradação

Ao andarmos diariamente de transportes públicos, deparamo-nos com vários problemas tais como, a degradação do terminal rodoviário, a falta de condições tanto para os utentes como para os funcionários, condições essas que passam por casas de banho em circunstâncias inadequadas para quem usufrui deste tipo serviço rodoviário. A nível visual tem um impacto negativo, devido às infraestruturas se encontrarem num estado deteriorado e sem requisitos para obter a comodidade de quem se depara diariamente neste local.

Encarámos outro problema, que está relacionado com a acumulação de gases que são prejudiciais para a saúde, isto acontece por o terminal Tejo ser um espaço muito fechado, que leva, a que não exista circulação de ar.

Estes tipos de instalações são antigas e não acompanham as necessidades que a população criou com tempo, por este motivo, ficou desatualizada e sem capacidade de responder às exigências impostas.

Localização

No espaço atual, este terminal, encontra-se numa zona residencial, o que afeta os seus residentes, em três aspetos, o ruído diário provocado pelos autocarros, a poluição do ar causada pela saída e entrada sucessiva dos veículos e alguma irregularidade nos estacionamento, que causa alguma confusão.

Muitas vezes, na hora de ponta, verifica-se algum congestionamento de trânsito originado pela dimensão reduzida das faixas de acesso.

Desenvolvimento do Projeto

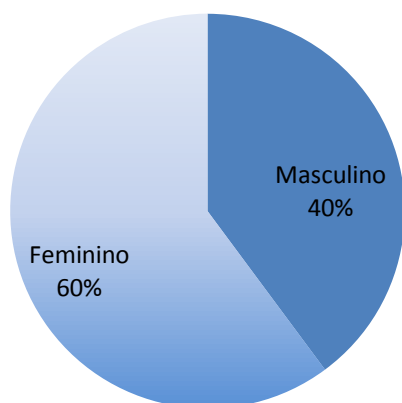
Metodologia

Para a elaboração deste projeto fizemos: saídas de campo, com o objetivo, de visitarmos as infraestruturas e tirarmos fotos do local; realizámos inquéritos e entrevistas à população Alcobacense; pesquisámos acerca de outras cidades que modificaram as suas rodoviárias; Obtemos algumas informações e plantas dos locais através da câmara municipal, adquirimos Dados (PDM de Alcobça) e pesquisamos imagens no Google Earth.

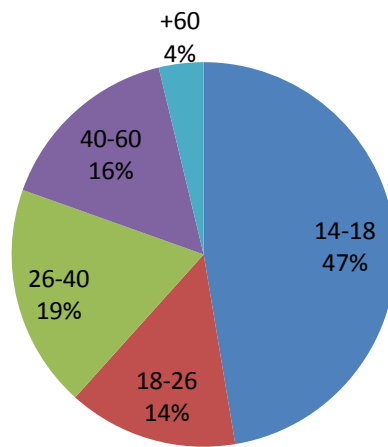
Nos inquéritos privilegámos as camadas mais jovens da população, pois são eles os principais utentes do terminal (segundo informação recolhida junto dos funcionários).

Inquéritos

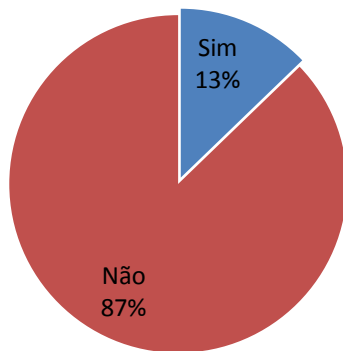
Sexo



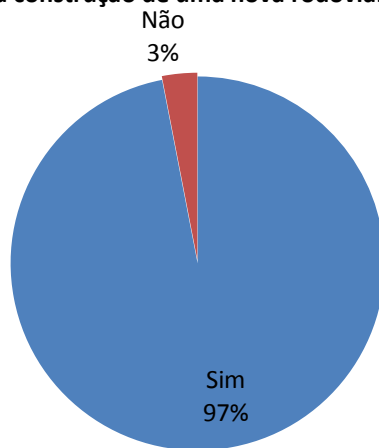
Faixa Etária



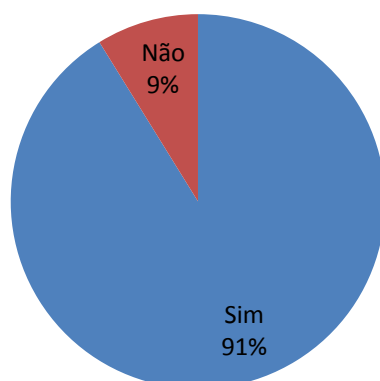
Enquanto utente considera que a estação rodoviária Tejo de Alcobaça apresenta todas as condições e infra-estruturas em bom estado?



Concorda com a construção de uma nova rodoviária, noutra local?



Se sim, concorda com a construção de um novo Terminal Rodoviário, na Quinta da Onça?



Análise

Após a observação por parte do grupo aos inquéritos feitos a população, constatamos que:

No inquérito participaram 133 indivíduos, dos quais cerca 60% são do sexo feminino e 40% são do sexo masculino.

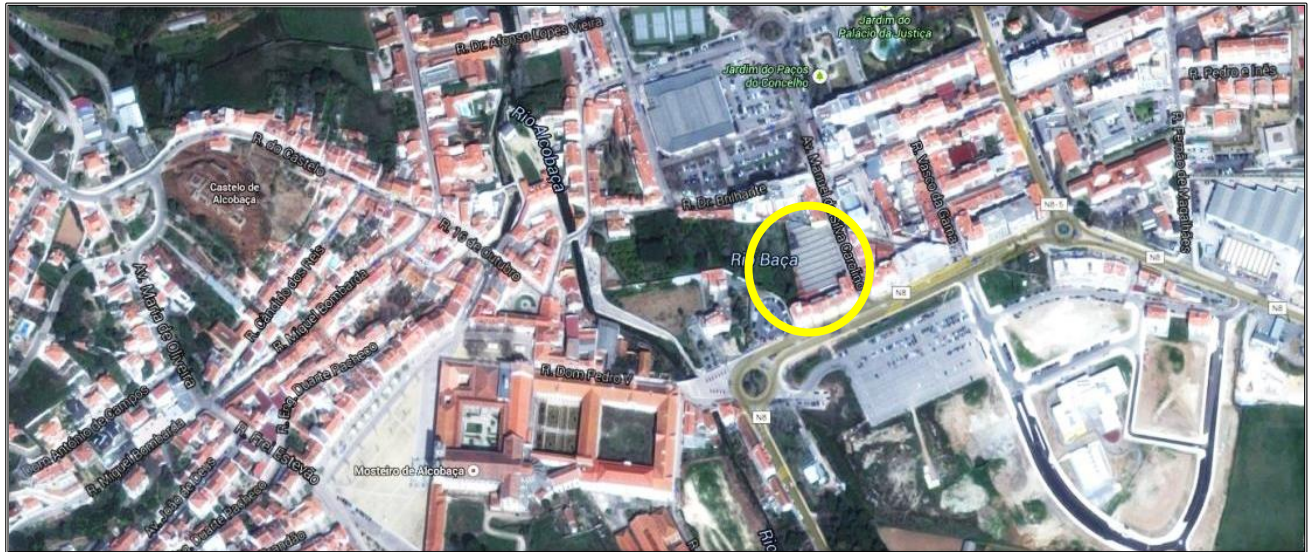
Ocorreu uma grande adesão da população com idade compreendida entre 14-18 anos, corresponde a 47% da população inquirida.

De acordo com a opinião dos inquiridos, 87 % da população inquirida considera que a Terminal Rodoviária de Alcobça, não apresenta as condições e infraestruturas em bom estado.

Podemos observar que a maioria dos indivíduos, 97% concorda com a construção da Terminal Rodoviária de Alcobça noutra local.

Dos inquiridos, 91 % concorda com a construção de um novo Terminal Rodoviária na Cova da Onça, tendo apenas 9% discordado com a construção neste local.

Fotos do local



Fotografia 1 - Atual sítio onde se encontra o terminal rodoviário (Avenida Manuel Da Silva Carolino)



Fotografia 2 – Fotografia do espaço proposto para o novo terminal rodoviário (Quinta Da Cova Da Onça)



Fotografia 3 – Entrada do Terminal Rodoviário de Alcobça



Fotografia 4 – Interior do Terminal Rodoviário de Alcobça



Fotografia 5 – Interior do Terminal Rodoviário



Fotografia 6 – Interior do Terminal Rodoviário



Fotografia 7 – Vista total do Terminal Rodoviário de Alcobaca

Propostas de solução

Mudança da localização das instalações do terminal rodoviário

Propomos a instalação do novo edifício, na zona da Quinta da Cova da Onça, por ser um sítio afastado da área habitacional, assim, não irá gerar os problemas que identificamos no tópico anterior. Ao mesmo tempo mantém-se num local próximo do centro da cidade sem afetar a população.

Juntamente, com esta deslocação, consegue-se uma maior acessibilidade na entrada e saída dos autocarros e mais estacionamento (devido a um parque de estacionamento se encontrar na parte da frente do local proposto), não correndo o risco de haver congestionamento do trânsito.

Através das informações que nos foram dadas pela câmara de Alcobça, já existe um projeto para o atual espaço em que se encontra o terminal de Alcobça.

Para a construção do novo terminal, proponhamos um espaço amplo, arejado, mais iluminado, com melhores condições, tanta para os funcionários como para os utentes. Isto passa por edificar uma estrutura aberta, para que haja circulação de ar.

Resultados esperados

Os resultados que tencionamos obter através do nosso projeto passa por uma maior qualidade do ar respirável, juntamente com uma maior segurança tanto para os utilizadores como para os funcionários.

O terminal ao mudar de lugar irá aumentar a qualidade de vida dos residentes da área atual em que está situado.

A espera para embarcar no transporte por parte dos passageiros é melhorada a nível de comodidade, e ainda melhora a nível de acessibilidade as passagens dos autocarros, logo não congestionam tanto o trânsito naquela área.

Conclusão

Este trabalho permitiu-nos ver uma outra perspetiva de uma nova realidade, alertando-nos para os problemas que existem na nossa cidade. Com apoio do projeto *Nós Propomos* deu-nos uma oportunidade de projetar ideias diferentes e inovadoras.

Concluindo, o objetivo do nosso trabalho é expor os pontos fracos que o terminal rodoviário Tejo de Alcobaça apresenta, e dar soluções para que se resolva esses mesmos problemas transformando-os e tornando-os uma mais-valia da nossa cidade.

Web grafia

<http://www.rodotejo.pt/>

<http://www.rodotejo.pt/noticias/boletim>

<https://earth.google.com/>

Prezi

Link do prezi para a nossa apresentação:

https://prezi.com/av_y3s__l9vk/terminal-rodoviario-de-alcobaca/