

TESTE DE POROSIDADE

O sistema de teste rápido que desenvolvemos, permite, em poucos minutos, calcular um consumo aproximado por m². O nosso teste «de la cuillère» consiste em aplicar uma determinada quantidade de água no suporte para determinar a rapidez de absorção do material.

TESTE DE POROSIDADE EM SUPORTES VERTICAIS :

1) Encher de água uma colher de sopa



2) Encostar a colher contra o suporte



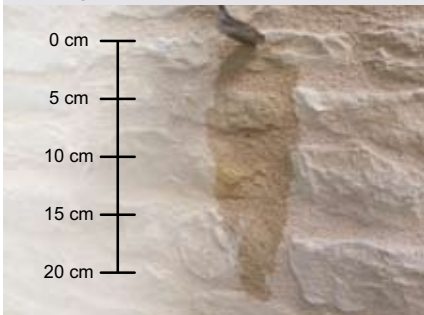
3) Deitar a água no suporte mantendo a colher encostada



4) Medir a quantidade de água no seu comprimento:

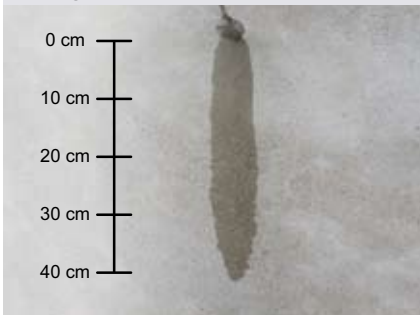
De 0 à 20 cm :

250 g / m² : 1litro = 3 m²



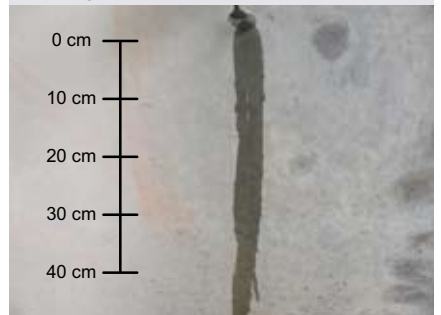
De 20 à 40 cm :

200 g / m² : 1litro = 5 m²



Mais de 40 cm :

100 g / m² : 1litro = 10 m²



TESTE DE POROSIDADE EM SUPORTES HORIZONTAIS:

1) Encher de água uma colher de sopa.



2) Encostar a colher contra o suporte



3) Verter a água



4) Cronometrar o tempo de absorção da água no material:

De 0 à 3 minutos :

250 g / m² : 1litro = 3 m²



De 3 à 5 minutos :

200 g / m² : 1litro = 5 m²



Mais de 5 minutos :

100 g / m² : 1litro = 10 m²



Os valores apresentados servem como indicadores para um uso corrente.

Resulta de testes feitos objectivamente nos nossos laboratórios. Os consumos acima indicados são consumos aproximados, que poderão, dependendo do suporte, variar (suportes muito porosos ou suportes pouco porosos).