

PROVAS DE AFERIÇÃO 2011

4º ANO

Língua Portuguesa

Classificação	Nº de alunos	%
A	4	6,7%
B	25	41,7%
C	23	38,3%
D	7	11,7%
E	1	1,7%
Total	60	100%

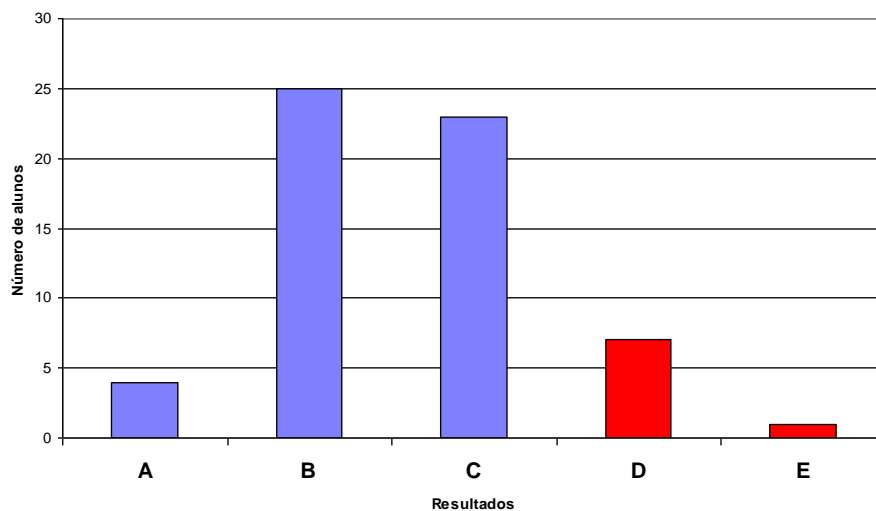
Matemática

Classificação	Nº de alunos	%
A	15	25,4%
B	23	39,0%
C	12	20,3%
D	8	13,6%
E	1	1,7%
Total	59	100%

Insucesso	Agr. Vouzela	Nacional
	13,4%	12,3%

Insucesso	Agr. Vouzela	Nacional
	15,3%	19,7%

AFERIÇÃO 4ºANO - Português



AFERIÇÃO 4ºANO - Matemática

