

PROVAS DE AFERIÇÃO 2010

6º ANO

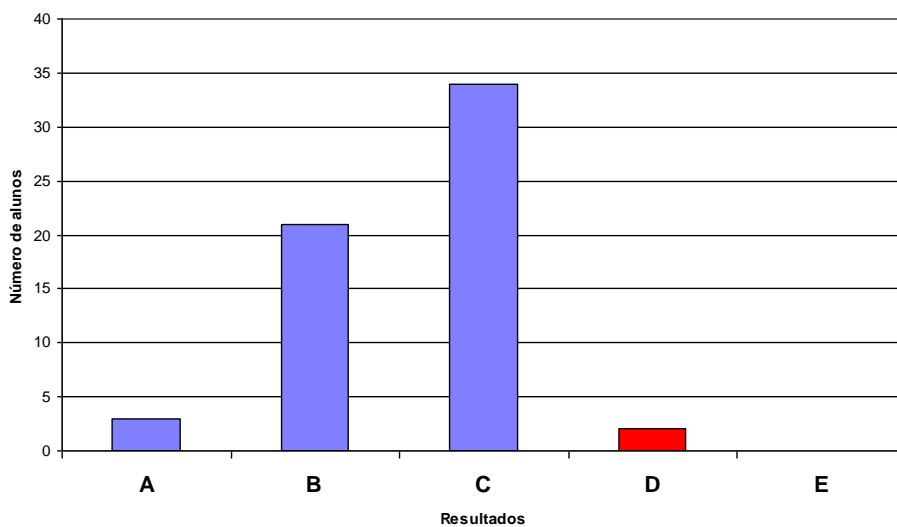
Língua Portuguesa

Classificação	Nº de alunos	%
A	3	5,0%
B	21	35,0%
C	34	56,7%
D	2	3,3%
E	0	0,0%
Total	60	100%

Matemática

Classificação	Nº de alunos	%
A	10	16,7%
B	14	23,3%
C	34	56,7%
D	2	3,3%
E	0	0,0%
Total	60	100%

AFERIÇÃO 6ºANO - Português



AFERIÇÃO 6ºANO - Matemática

