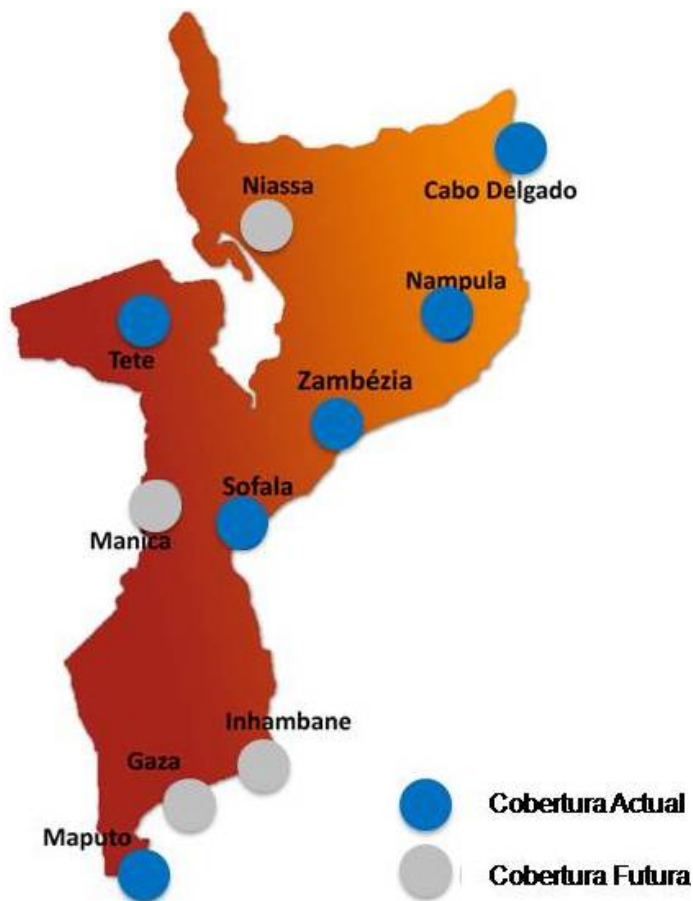




JORNALISMO RESPONSÁVEL

Quem Somos

- Uma Sociedade Anónima de direito moçambicano vocacionada à prestação de serviços de Televisão devidamente licenciada pelo Regulador
- Estamos baseados na Cidade de Maputo, capital moçambicana e transmitimos em sinal aberto para todo o país
- Somos uma Televisão generalista em mudança para um Canal de Informação
- Somos uma empresa jovem e dinâmica que procura soluções “Glocais”



Onde estamos

A TIM está presente nas Cidades de Maputo, Beira, Tete e Songo tendo interrompido temporariamente as transmissões em Pemba, Nampula e Quelimane para manutenção dos seus emissores e melhoramento do sinal.

No nosso plano de expansão temos as cidades de Lichinga, Manica, Xai-Xai e Inhambane como próximos pontos tendo já adquirido as frequências e respectivas licenças para entrada em funcionamento.

Ao longo dos últimos anos temos estado permanentemente na 4ª posição nas audiências à escala nacional em frente da RTP África, da TVM2 recentemente inaugurada e de todos os outros canais em funcionamento de há um ano a esta parte.

Visão

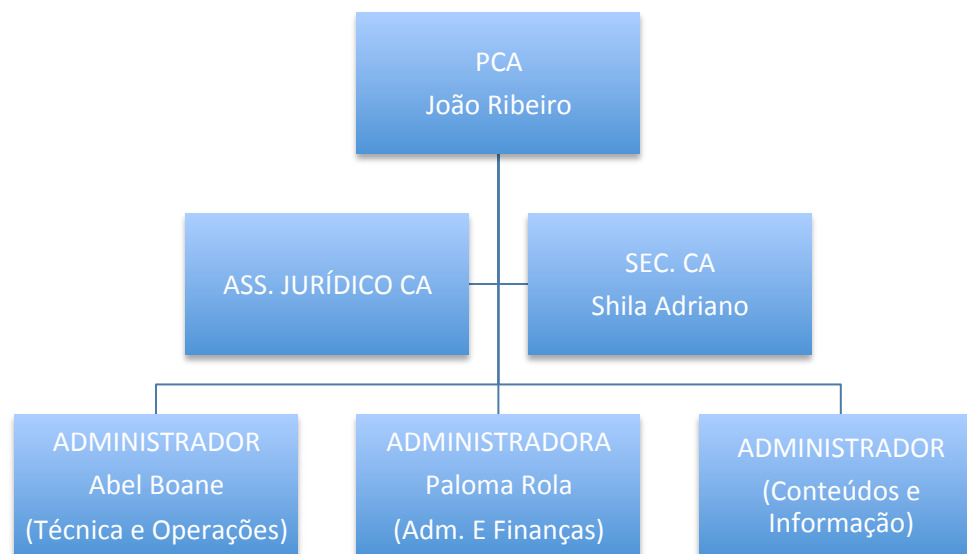
Ser o primeiro Canal de Informação de Moçambique com cobertura nacional em sinal free-to-air e uma referência para o continente Africano.

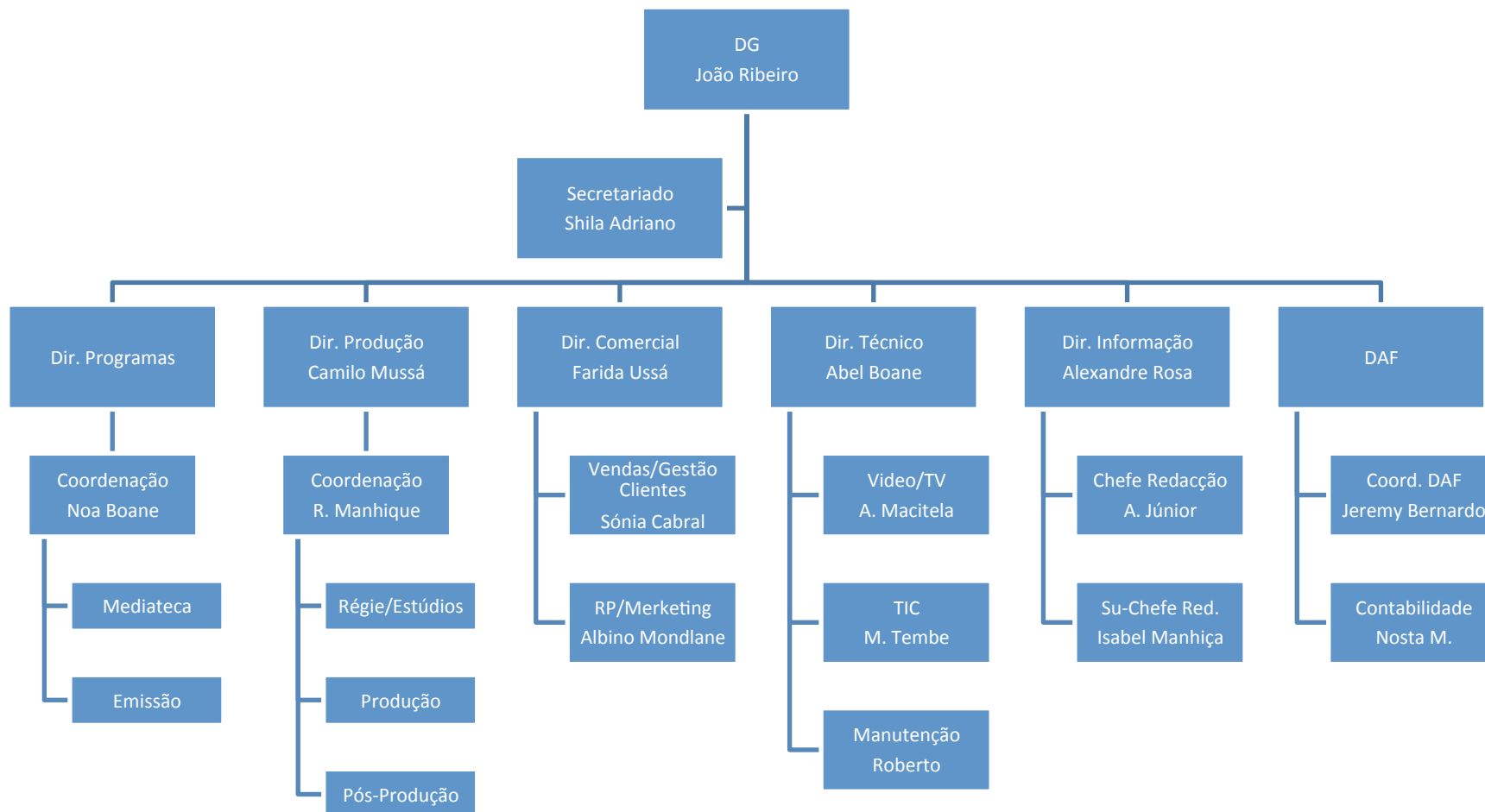
Missão

Eliminar a barreira entre a audiência e os factos ficando cada vez mais perto de ambos, utilizando o media para educar e informar o cidadão de forma responsável.

Valores

- O respeito pela ética e pelos códigos de conduta da sociedade onde nos inserimos e para quem trabalhamos
- A prestação permanente de um serviço de qualidade
- A sustentabilidade das nossas ações
- Desenhar e usar estratégias de negócios que sejam mais-valias para os nossos parceiros







E1 Estúdio de Produção - Com uma área de 84m2 com luz quente

E2 Estúdio de Informação – Com uma área de 120m2

E3 Auditório - com luz quente, palco, capacidade para 80 pessoas sentadas, PA, painel de Leds e estrutura de palco.



Os Estúdios têm: 4 Câmaras com CCU, comunicações com operadores e apresentadores, mistura de som e imagem controlo de iluminação, climatização, permitem interactividade por chamadas de voz e SMS, Make – up e sala de espera.



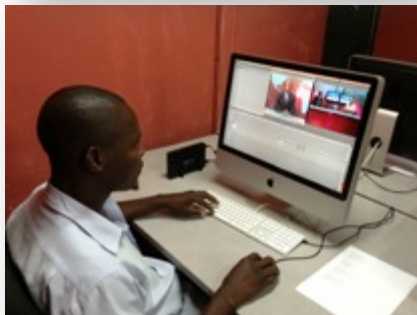
Unidade Móvel com 4 câmaras em formato digital de fácil instalação em Flight Cases que permite a produção de eventos em directo ou gravados completamente equipada com mistura de som e vídeo, comunicações, capacidade de gravação em HDD, DVD, DVCam ou Beta SP perfeita para eventos de moda, shows musicais, desporto, informação, galas institucionais, promoções e/ou lançamento de produtos.



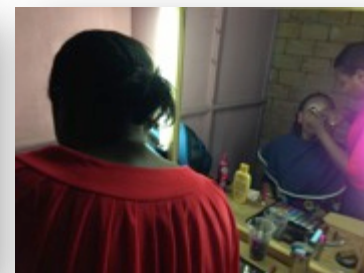
ENG – Equipamentos de produção para externas em formato digital (kit de câmara, som e iluminação para reportagens, entrevistas, documentários e outros produtos similares).



Pós-Produção - Edição em Final Cut Pro com finalização digital ou analógica (DV Cam, Beta SP, HDD ou DVD)

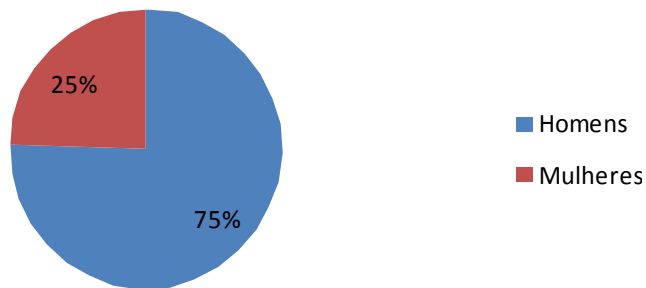


Ponte Micro-Ondas – Equipamento para transmissão de sinais ponto a ponto que permite a entrada em directo de diferentes pontos fora do estúdio.

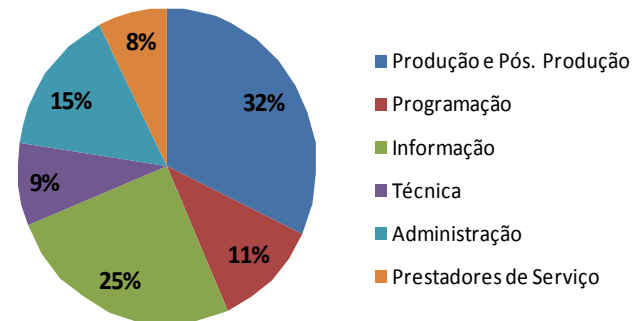


A TIM tem um total de 98 funcionários e 8 prestadores de serviço totalizando um efectivo geral de 106 colaboradores, dos quais 80 são do sexo masculino e 26 do sexo feminino. Em Dezembro 2013 a empresa tinha um efectivo geral de 104 colaboradores, no final do primeiro semestre de 2014 o efectivo subiu para 106 colaboradores, o que representa um aumento de 1% da massa laboral.

Distribuição do Efectivo por Género



Distribuição do efectivo percentual por Área



As áreas que têm maior percentagem de efectivos são a Produção e Informação pois são as áreas de maior operacionalidade na empresa e trabalham em regime de turnos.

Mudamos a nossa grelha de conteúdos, com o objectivo de concretizar a nossa visão, que é ser um canal especializado em Informação.

Actualmente a TIM produz 19 programas inéditos por semana.

Adapta para português e reedita 3 programas semanais.

O destaque da nossa produção vai para:

- Programas Informativos
- Programas Culturais
- Programas Desportivos
- Programas de Entretenimento



Jornal Nacional

O Jornal de referência, em horário nobre, da TIM. Com um serviço completo de informação, onde combina quatro géneros nobres do jornalismo num só serviço: a notícia, a entrevista, crónica e a reportagem.



Jornal das 13

Serviço de informação, onde actualiza o telespectador sobre os temas mais importantes do dia e dá uma ante visão do que será desenvolvido no Jornal Nacional. Vai ao ar de Segunda a Domingo.



TIM Notícias

Blocos de notícias em jeito de flash noticioso que pretendem fazer uma atualização das notícias dos nossos principais serviços noticiosos.



Grande Entrevista

O programa de entrevistas sobre Política, Economia e Sociedade, os assuntos mais pertinentes, as personalidades que passam pelo nosso país, todos passam no Grande Entrevista.



TIM Repórter

Uma reportagem especial para abordar assuntos específicos e importantes que por decisão editorial precisam de uma análise ou uma investigação mais profunda.



Mundo do Crime

É um programa ao vivo que aborda temas relacionados com Crimes, o programa é conduzido por Sérgio Banze e o comentador residente Dr. Elísio de Sousa, Mundo do Crime abordará temas específicos da actualidade criminal nacional.



TIM Economia e Negócios

É um programa de informação económica, apresentado por Alexandre Rosa que abordará temas específicos da actualidade económica nacional e internacional. O programa terá um apresentador que contará com a presença de 1 convidados em estúdio e será caracterizado por reportagens, entrevistas análise e debate.



International Affairs

Programa semanal de debate, análise e entrevista estritamente sobre assuntos que fazem a agenda internacional. À conversa com Embaixadores, homens de negócio, artistas e outras personalidades estrangeiras residentes ou de passagem pelo nosso país. Conduzido por um Jornalista com o apoio de pesquisa e análise por Calton Cadeado (especialista e docente do ISRI).



Tribuna do Cidadão

Programa interventivo sobre os temas que marcam a actualidade. A TIM abre a antena à sua voz e ao seu comentário. Assuntos de natureza social, económica, política e jurídica serão debatidos com os convidados, sempre na perspectiva de fazer do telespectador um cidadão cada vez mais informado e mais consciente dos seus direitos e deveres.



TIM Saúde & Bem Estar

O Programa propõem trazer informação sobre saúde de uma forma simples e credível aos telespectadores com a presença em estúdio de 1 Especialista que abordará questões relacionadas ao tema da semana. Teremos ainda reportagens e vox pop com questões para o médico ajudar a esclarecer.



TIM Ambiente

Com este programa procuramos sensibilizar o cidadão sobre práticas de preservação e protecção do meio ambiente. O programa é apresentado pelo jornalista Sérgio Banze e tem com a presença de um convidado residente, o Ambientalista Carlos Serra Júnior.



Muthiana

foi concebido pensando na mulher, os temas aqui abordados desempenham um papel de inclusão importante, aproximando os géneros e derrubando as barreiras do preconceito existentes entre eles. MUTHIANA tem como publico os géneros femininos e masculinos, para que ambos estejam cientes de seus direitos e deveres.



Mundo da Bola

Neste programa o telespectador fica a conhecer o desenvolvimento dos principais campeonatos do mundo, bem como as várias facetas do desporto rei.

Mundo da Bola é o mais completo magazine do género, pois abrange as melhores ligas de todo o mundo. Transmissão às quartas às 20h30.



TIM Desporto

Programa semanal que faz o resumo das principais actividades desportivas da semana.

Alexandre Rosa produz e apresenta o programa, às terças a partir das 20h30.



Tempo Extra

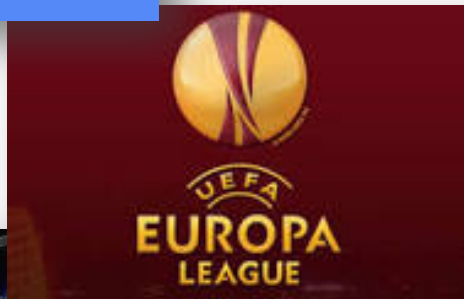
Programa semanal que faz o resumo dos principais acontecimentos do Moçambola.

Alfredo Júnior produz e apresenta o programa, às segundas a partir das 20h30.



Champion League, Liga Europa e Magazine UEFA

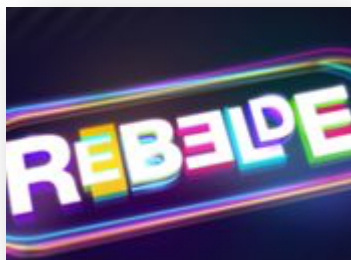
Os melhores jogos das duas mais importantes ligas Europeias de Clubes em directo e em exclusivo para o sinal free-to-air em Moçambique e ainda informação sobre os jogos, os jogadores, treinadores, os casos e os golos. Tudo do desporto Rei.





360 + Karga

Um programa misto onde combina a música, conversa, animação, informação e interactividade. Conduzido de forma arrojada e dinâmica pelo Silvio de Jesus e Irene Solange, este programa de entretenimento preenche todas as suas tardes de Segunda a Sábado a partir das 14h00 as 16h30.



Rebeldes

Novela brasileira produzida pela Record e dirigida a um público jovem e moderno. Uma trama que narra o quotidiano de seis adolescentes que estudam num colégio em regime de semi-internato e enfrentam os "dramas" típicos da idade, como a descoberta do primeiro amor, os conflitos, o desenvolvimento de distúrbios alimentares, o relacionamento conflituoso com os pais, o bullying e o alcoolismo.



Culturite

Magazine de informação semanal sobre os principais eventos culturais da semana que promove a produção e os artistas (da pintura, à dança, cinema, escultura, teatro, artesanato e outras expressões artística).



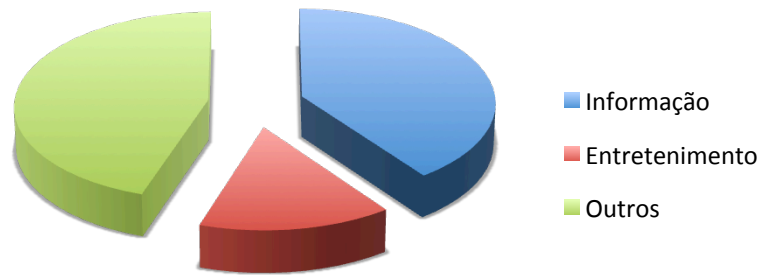
COOPERAÇÃO INTERNACIONAL E PARCERIAS

AlJazeera (Doha), Euronews (Europa), France 24 (França), Deutsche Welle (Alemanha) e Porto Canal (Portugal) são cadeias de informação internacionais de elevado prestígio e qualidade. Estas cadeias são nossas parceiras há muitos anos e a emissão simultânea dos seus conteúdos permite estarmos em cima dos principais acontecimentos através das imagens em direto e dos comentários dos melhores jornalistas do mundo bem como a inserção de magazines específicos de tecnologia, cultura, automóveis entre outros programas semanais.



SÉRIES

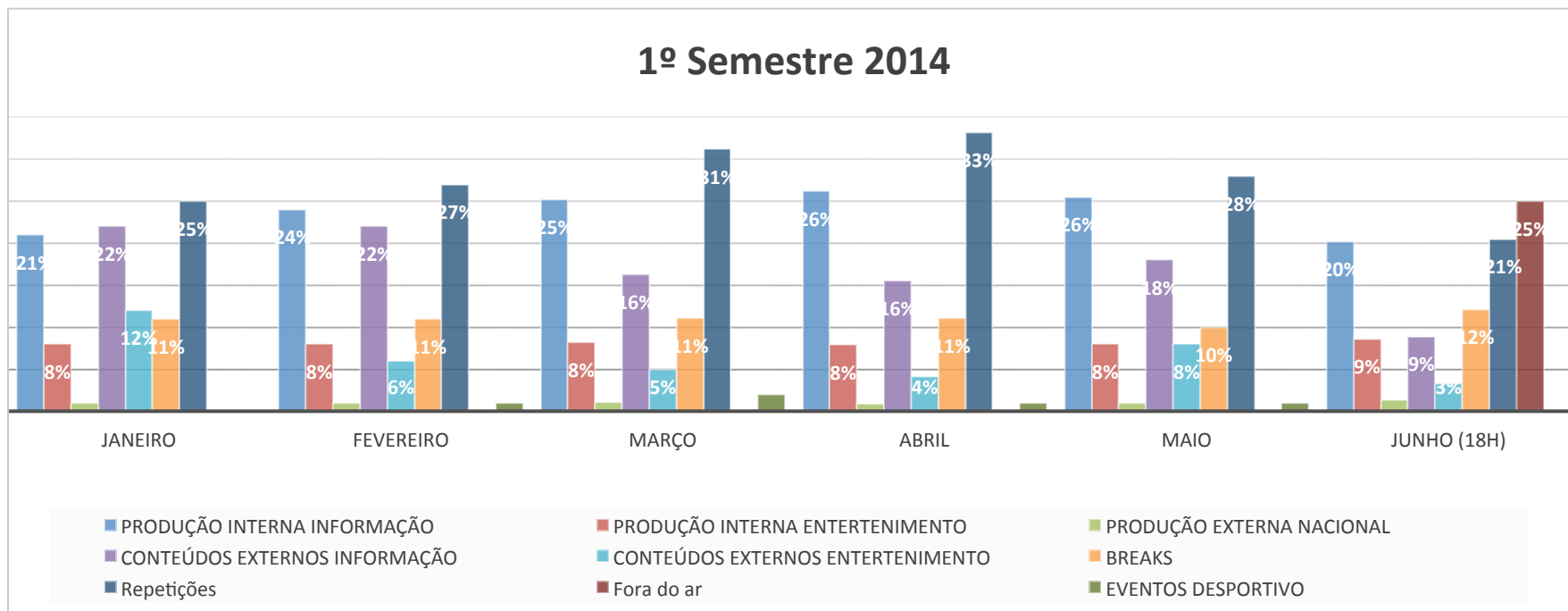
Lie To Me, Glee e Burn Notice são conteúdos de elevada qualidade em exibição nos mais prestigiados canais de TV do mundo. São séries para o público que gosta de tramas, dramas, acção, música entre muitos outros atractivos. Estas séries estão semanalmente no nosso canal.



A TIM exibiu durante o 1º semestre de 2014 65% de conteúdo próprio (entre inédito e repetido) das suas 24 horas de emissão. Estes resultados foram obtidos apesar da redução de conteúdos em Junho conforme já referido anteriormente, a TIM.

Os restantes 45% são conteúdos informativos e desportivos recebidos do exterior e transmitidos em simulcast.

1º Semestre 2014



Crescimento do nível da produção própria da TIM é notório ao longo dos meses tendo passado de 21% em Janeiro a 26% em Maio. O valor de produção de entretenimento mantém-se nos 8%/Mês. O Total produzido internamente de material inédito nas 24 horas de emissão diária é de 34%.

1o Semestre 2014 (PEÇAS EXIBIDAS)

JAN	FEV	MAR	ABR	MAI	JUN	TOTAL
513	638	625	641	434	480	3.331

1o Semestre 2013 (PEÇAS EXIBIDAS)

JAN	FEV	MAR	ABR	MAI	JUN	TOTAL
327	293	288	349	311	362	1.840

Comparativamente ao ano de 2013, houve um incremento da quantidade de peças produzidas (1.491) no primeiro semestre. Isto resulta de um esforço interno para que haja maior colaboração dos outros departamentos com a Informação e melhor planejamento e distribuição dos meios.

Resultados Médios 1º Semestre 2014

EDITORIAS	%
<i>SOCIEDADE</i>	31
<i>POLITICA</i>	26.7
<i>ECONOMIA</i>	17
<i>DESPORTO</i>	10
<i>CULTURA</i>	9
<i>INTERNACIONAL</i>	3
<i>CIÊNCIA E TECNOLOGIA</i>	2.2
<i>AMBIENTE</i>	1.0
<i>TURISMO</i>	0.1

Os resultados demonstram a insuficiência de assuntos relacionados com o Ambiente e Turismo sendo necessário extrapolar também a quantidade de peças sobre assuntos relacionados com a Criança. Estes aspectos deverão ser melhorados no próximo semestre.

Pretendemos consolidarmo-nos como primeiro Canal de Informação *free-to-air* em Moçambique, um Canal especializado onde os diferentes géneros jornalísticos estão presentes a toda a hora.

Da notícia ao debate, do acontecimento à sua análise, a interatividade com o público seja através da participação nos estúdios, seja por SMS ou chamadas telefónicas será predominante.

Pretendemos estar em cima dos principais acontecimentos nacionais e regionais destacando também os assuntos que fizerem a agenda Internacional.

Sabemos que o caminho que escolhemos não é o mais fácil.

Escolhemo-lo porque acreditamos que o panorama da TV nacional requer já um Canal especializado no tratamento de Informação, de forma a que o cidadão possa estar permanentemente por dentro dos principais acontecimentos.

Pretendemos assim ***prestar um serviço de elevada qualidade que nos transformará em referência obrigatória no panorama audiovisual nacional.***

