

### PATRIMÓNIO CLASSIFICADO E EM VIAS DE CLASSIFICAÇÃO

- 1 - Ponte da Ladeira dos Envidos - Decreto n.º 251/70, DG, I Série, n.º 129, de 3-06-1970
- 2 - Moinho de Vento do Pergulho

### PATRIMÓNIO ARQUEOLÓGICO

- 1 - 2447 - Cerca do Castelo
- 2 - 2451/2448 - Espinho Pequeno I/ Lameira do Cavalo
- 3 - 2474 - Tapada da Sepultura
- 4 - 4073 - Sobreira Formosa
- 5 - 5211 - Pedra do Altar
- 6 - 10936 - Espinho Pequeno II
- 7 - 11179 - Espinho Pequeno III
- 8 - 12572 - Vale de Alvíto
- 9 - 12763 - Portela de Anavinhas
- 10 - 14593 - Cão do Ribeiro
- 11 - 15006/10374 - Cabeço da Anta/ Lameira Murteira/Pergulho
- 12 - 15666 - Estrada dos Mouros
- 13 - 15667 - Lameira d'Antas I
- 14 - 15668 - Lameira d'Antas II
- 15 - 15669 - Lameira d'Antas III
- 16 - 15670 - Cabeço dos Castelos
- 17 - 15671 - Foz da Ribeira do Alvíto/Rio Ocreza
- 18 - 19292 - Baterias I/Forte das baterias I
- 19 - 19295/19294 - Forte da Catraia Fundeira/Catraia Fundeira
- 20 - 19317 - Cabeço das Corgas/Vale de Amodéis
- 21 - 19326 - Piçarra do Castelo
- 22 - 23273 - Cabeço das Corgas
- 23 - 25204 - Antas Cimidadas I
- 24 - 25207 - Antas Cimidadas II/Forno dos Mouros
- 25 - 25208 - Cabeço da Anta/Molta do Pinheiro
- 26 - 25209 - Azenha das Zebiras
- 27 - 25210 - Bouça de Oleiros
- 28 - 25212 - Cabeço dos Crutes
- 29 - 25213 - Casa da Moura
- 30 - 25216 - Cascalho/Lameirinho
- 31 - 25217 - Moita da Galinha
- 32 - 25218 - Olival Cardoso
- 33 - 25219 - Ribeiro do Sacristião
- 34 - 25220 - Tapada
- 35 - 25221 - Vale Bastinho
- 36 - 25222 - Vale da Neve
- 37 - 25224 - Várzea Grande/Pedra das Letras
- 38 - 26731 - Foz da Ribeira da Borracheira
- 39 - 27415 - Pego do Vale das Cornas
- 40 - 27416 - Rio Ocreza

### CONJUNTOS DE INTERESSE

- 1 - Núcleo Histórico de Cunheiros
- 2 - Núcleo Histórico de Figueira

### PATRIMÓNIO ARQUITETÓNICO

- 1 - Igreja Matriz / Igreja de S.Lourenço
- 2 - Cruzeiro
- 3 - Fonte
- 4 - Escola Primária
- 5 - Ponte do Alvíto
- 6 - Igreja de N.ª S.ª do Pópulo
- 7 - Cruzeiro - Serra das Talhadas
- 8 - Estruturas Militares da Serra das Talhadas
- 9 - Capela do Peral
- 10 - Igreja da Misericórdia
- 11 - Antigo Edifício dos Correios
- 12 - Igreja Matriz
- 13 - Escola Primária de Proença-a-Nova
- 14 - Cantina Escolar Assis Roda
- 15 - Ponte Filipina no Malhadal
- 16 - Antigo Hospital - Lar da Misericórdia
- 17 - Capela do Espírito Santo
- 18 - Capela de S. Sebastião
- 19 - Escola Primária de Moitas
- 20 - Escola Primária de Pergulho
- 21 - Igreja Matriz/ Igreja de S. Pedro
- 22 - Capela de S. João
- 23 - Capela de N.ª S.ª da Ajuda
- 24 - Escola Primária
- 25 - Capela da Misericórdia
- 26 - Capela de Santa Ana
- 27 - Capela de St. António
- 28 - Igreja Matriz/ Igreja de São Tiago Maior
- 29 - Fonte
- 30 - Casa do Povo
- 31 - Ponte da Ribeira do Vale d'Urso
- 32 - Casa do Cristo
- 33 - Casa do Bispo
- 34 - Hotel das Amoras
- 35 - Antigos Paços do Concelho
- 36 - Sport Club Sobreirense
- 37 - Antigo Armazém
- 38 - Casa da família Ferreira de Matos
- 39 - Escola Primária
- 40 - Ponte da Fróia
- 41 - Espaço Museológico
- 42 - Centro de Artes e Ofícios

### PATRIMÓNIO NATURAL E PAISAGÍSTICO

#### Paisagem de interesse geomorfológico

- GS 1 - Miradouro Geomorfológico das Corgas
- GS 2 - Miradouro Geomorfológico do Galego
- GS 3 - Miradouro do Sobral Fernando sobre as Portas do Almourão
- GS 4 - Portas do Almourão

#### Árvores e Arvoredos de Interesse

- AI 1 - Choupo negro - *Populus nigra*
- AI 2 - Choupo negro - *Populus nigra*
- AI 3 - Choupo negro - *Populus nigra*
- AI 4 - Choupo negro - *Populus nigra*
- AI 5 - Ulmeiro - *Ulmus minor*
- AI 6 - Ulmeiro - *Ulmus minor*
- AI 7 - Oliveira - *Olea europaea var. europaea*

#### Sítios de Interesse

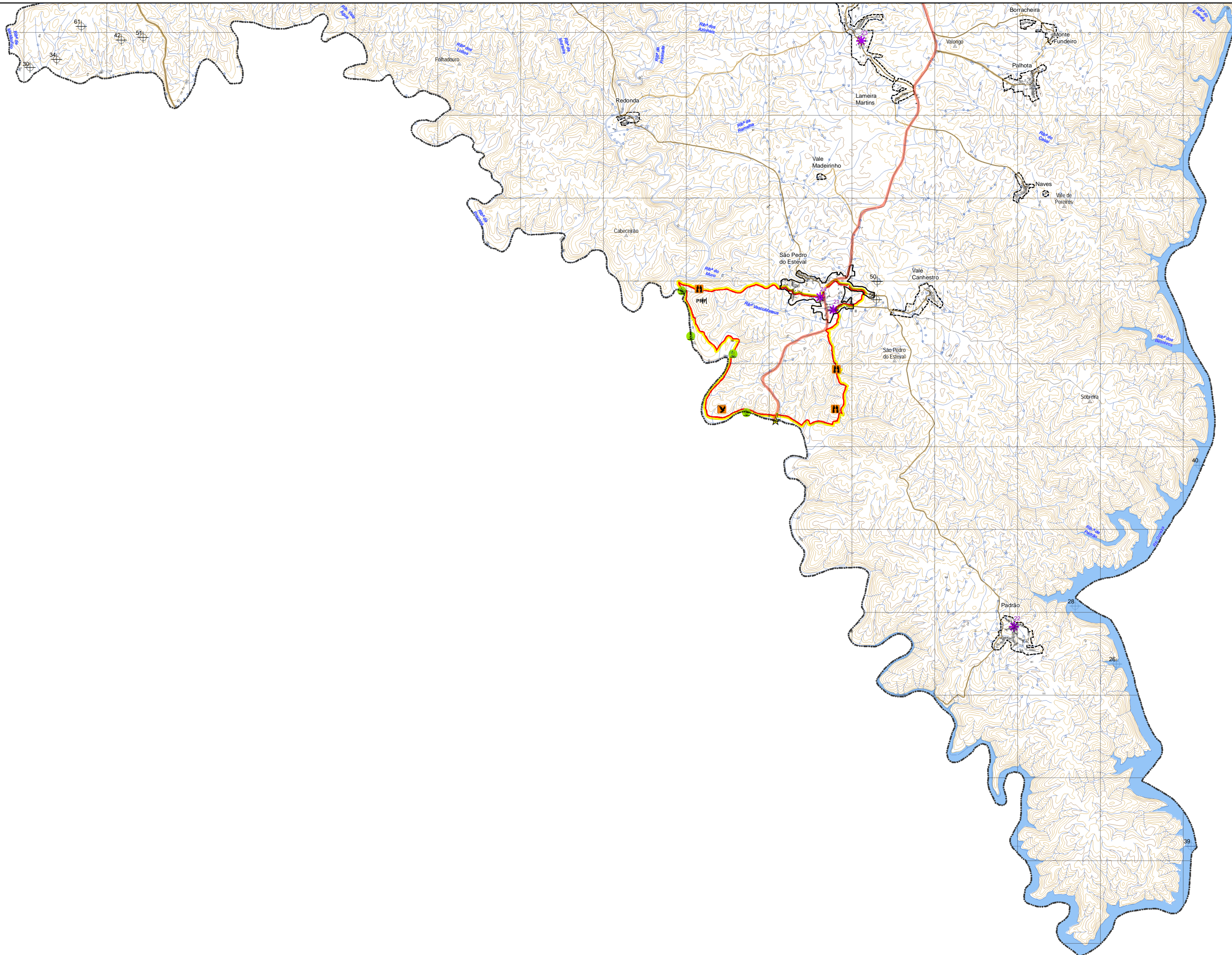
- 1 - Penha de Mã Nome (Parede de Escalada)
- 2 - Grutas da Penha
- 3 - Escorregadouro da Moura
- 4 - Conheira II
- 5 - Pego do Inferno
- 6 - Miradouro das Fórneas
- 7 - Pego da Foz
- 8 - Miradouro do Vergão
- 9 - Cruzeiro
- 10 - Miradouro Casal d'Ordem
- 11 - Arco da Moita

#### Percursos Pedestres de Pequena Rota

- PR1 - A História na Paisagem
- PR2 - Os Segredos do Vale do Almourão
- PR3 - Rota das Conheiras
- PR4 - Pela Linha da Defesa
- PR5 - Rota dos Recantos e Encantos
- PR6 - Viagem pelos Ossos da Terra
- PR7 - Rota dos Estevais
- PR8 - Caminho do Xisto da Figueira

#### Percursos Pedestres de Grande Rota

- GR39 - Grande Rota da Cortiçada



### Legenda

#### Património Edificado

- ▲ Património Classificado e Em Vias de Classificação
- Património Arquitetónico
- A Património Arqueológico
- ▨ Conjuntos com interesse
- Sítios de Interesse Natural e Paisagístico
- ▤ Paredes de escalada
- ⌈ Locais de observação da paisagem
- ⌋ Locais de observação de aves
- 🌳 Valores naturais
- 🏞️ Paisagem de interesse geomorfológico
- 🌲 Árvores e arvoredos de interesse
- ▲ Sítios com interesse

#### Percursos Pedestres

- PR - Pequena Rota
- GR - Grande Rota

#### Áreas Naturais

- ▨ Parque Natural Regional do Almourão (proposta)

- ▭ Perímetros Urbanos
- ▭ Aglomerados Rurais

### Legenda

- ▭ Limite de Município (CAOP2013.0)

