

## POSTOS DE TRABALHO PARA INSTALAÇÃO SALIENTE / ENCASTRADA

### Posto de trabalho modular para instalação saliente (sem equipamento)

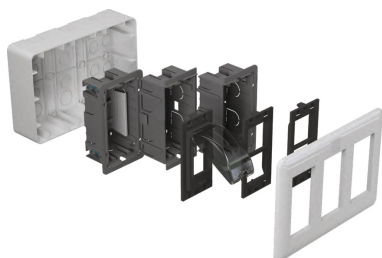
Corpo em plástico ABS | Pré cortes para entrada de cabos | Para equipar com mecanismos 45x45 mm



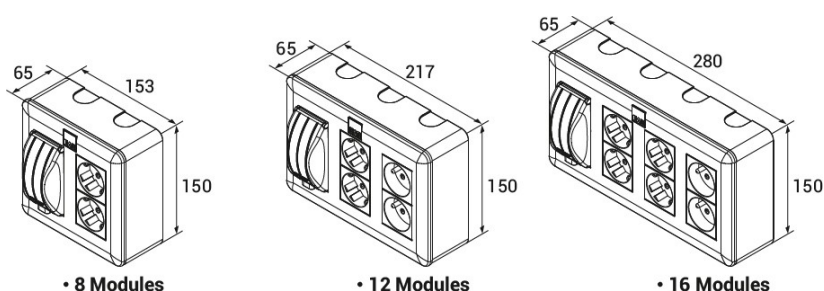
Código	Tipo	N.º máx. mec. (22,5x45 mm)	N.º máx. mec. (45x45 mm)	Dimensões (LxAxP mm)	Emb. (und.)	Venda mín. (und.)
733137951	E-LINE WSB-SM	8	4	153 x 150 x 65	1	1
733137952	E-LINE WSB-SM	12	6	217 x 150 x 65	1	1
<b>N</b> 733137953	E-LINE WSB-SM	16	8	280 x 150 x 65	1	1

Nota: fornecido com todos os elementos necessários à sua instalação

#### Composição



#### Dimensões (mm)



### Posto de trabalho modular para instalação encastrada (sem equipamento)

Corpo em plástico ABS | Pré cortes para entrada de cabos | Para equipar com mecanismos 45x45 mm



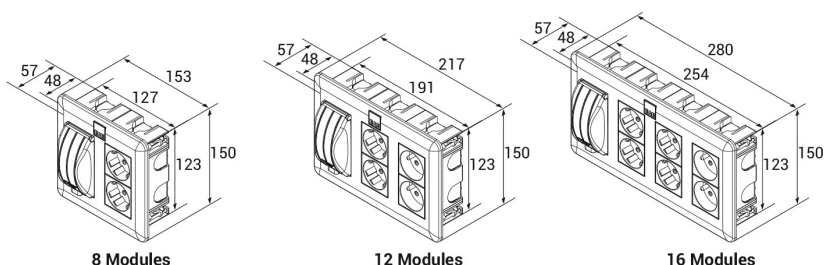
Código	Tipo	N.º máx. mec. (22,5x45 mm)	N.º máx. mec. (45x45 mm)	Dimensões (LxAxP mm)	Emb. (und.)	Venda mín. (und.)
733137942	E-LINE WSB-FM	8	4	127 x 123 x 48	1	1
733137944	E-LINE WSB-FM	12	6	191 x 123 x 48	1	1
733137945	E-LINE WSB-FM	16	8	254 x 123 x 48	1	1

Nota: Não necessita de caixa base para encastrar em pladur (encastre direto)

#### Composição



#### Dimensões (mm)



### Caixa base para instalação encastrada em betão

Corpo em alumínio anodizado | Pré cortes para entrada de cabos



Código	Tipo	Módulos	Compatível com posto trabalho ref.ª	Dimensões (LxAxP mm)	Emb. (und.)	Venda mín. (und.)
732067654	E-LINE WSB-FM	8	733137942	151 x 138 x 50	1	1
732067655	E-LINE WSB-FM	12	733137944	214 x 138 x 50	1	1
732067656	E-LINE WSB-FM	16	733137945	279 x 138 x 50	1	1