



Matemática A: questão de aula n.º 4 (13/2/2017)

Ano e turma: 10.º 11

Duração: 5 minutos

Nome:

N.º:

Classificação:

O professor:

Verifique se a função

$$f : \{-5, -4, -3\} \rightarrow \{0, 1\}$$
$$x \mapsto |x+4|$$

é injetiva e/ou sobrejetiva e/ou bijetiva.



Matemática A: questão de aula n.º 5 (16/2/2017)

Ano e turma: 10.º 11

Duração: 5 minutos

Nome:

N.º:

Classificação:

O professor:

Estude a paridade da função, de domínio $\mathbb{R} \setminus \{0\}$, definida por $f(x) = \frac{1}{x^3+x}$.



Matemática A: questão de aula n.º 6 (2/3/2017)

Ano e turma: 10.º 11

Duração: 5 minutos

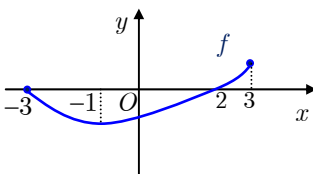
Nome:

N.º:

Classificação:

O professor:

Considere a função f , de domínio $[-3, 3]$, representada graficamente a seguir.



Indique o maior intervalo onde f é crescente e negativa.



Matemática A: questão de aula n.º 7 (16/3/2017)

Ano e turma: 10.º 11

Duração: 5 minutos

Nome:

N.º:

Classificação:

O professor:

Determine as coordenadas do vértice da parábola que representa a função definida por $f(x) = -x^2 + 6x$ e indique o contradomínio de f .



Matemática A: questão de aula n.º 8 (28/3/2017)

Ano e turma: 10.º 11

Duração: 5 minutos

Nome:

N.º:

Classificação:

O professor:

Defina, sem utilizar o símbolo de módulo, a função definida por $h(x) = |2 - 5x| + 3$.