



1º Grande Prémio de Agualva Mira Sintra

29 DE ABRIL DE 2018

REGULAMENTO



CÂMARA MUNICIPAL DE SINTRA
Divisão de Desporto
E-mail: desp.actividades@cm-sintra.pt
Tel.: 21 923 61 35



UNIÃO DAS FREGUESIAS DE
AGUALVA MIRA SINTRA
Rua António Nunes Sequeira, 16
2735-054 Agualva-Cacém
219145487

Troféu “Sintra a Correr” 2017-2018

1º Grande Prémio de Aqualva Mira Sintra

1 – ORGANIZAÇÃO

União das Freguesias de Aqualva e Mira Sintra, em parceria com a Câmara Municipal de Sintra, vai realizar no domingo, dia 29 de abril, pelas 09h00, o **1º Grande Prémio de Atletismo de Aqualva e Mira Sintra**.

2 – ÂMBITO

Esta prova, que integra o **Troféu “Sintra a Correr”** 2017-2018, é aberta a todos os interessados, de ambos os sexos de acordo com os escalões etários definidos no ponto 5 deste regulamento, em representação coletiva ou a título individual, desde que se encontrem de boa saúde e aptos a realizar esforços prolongados.

3 – PERCURSOS

O 1º Grande Prémio de Aqualva Mira Sintra é composto por 5 corridas de carácter competitivo com os seguintes percursos:

Percurso Nº1 (750 metros)

Partida da Avenida dos Bons Amigos seguindo pelo lado ascendente, virar à esquerda para a Rua Pêro Escobar e novamente à esquerda para a Rua Gonçalo Velho Cabral, continuando pela Rua Pêro de Alenquer e virar à esquerda para a Rua António Nunes Sequeira. Seguir pela Rua António Nunes Sequeira, virar à esquerda para a Rua Pedro Álvares Cabral e virar à esquerda para a Avenida dos Bons Amigos onde se encontra a linha de chegada.

Percurso Nº2 (2000 metros)

Partida da Avenida dos Bons Amigos seguindo pelo lado ascendente até à 2ª rotunda em que viramos à esquerda para a Rua Joaquim Guilherme da Costa Caldas. Seguir por esta rua e virar à esquerda para o Largo da República e seguir em frente para a Rua Cândido dos Reis e Rua da Padeirinha. Chegando ao fim da Rua da Padeirinha, virar à esquerda para a Av. Cidade de Londres, seguir pela Rua Afonso de Albuquerque e virar à esquerda para a Rua António Nunes Sequeira. Seguir por esta rua, virar à direita para a Rua Pedro Álvares Cabral e virar à esquerda para a Avenida dos Bons Amigos onde se encontra a linha de chegada.

Percurso Nº3 (2420 metros)

Partida da Avenida dos Bons Amigos seguindo pelo lado ascendente até à 2ª rotunda em que viramos à esquerda para a Rua Joaquim Guilherme da Costa Caldas. Seguir por esta rua e virar à esquerda para o Largo da República e seguir em frente para a Rua Cândido dos Reis e Rua da Padeirinha. Chegando ao fim da Rua da Padeirinha, virar à direita para a Av. Cidade de Londres, ir dar a volta à rotunda e voltar para trás novamente pela Av. Cidade de Londres seguindo depois pela Rua Afonso de Albuquerque e virar à esquerda para a Rua António Nunes Sequeira. Seguir por esta rua, virar à direita para a Rua Pedro Álvares Cabral e virar à esquerda para a Avenida dos Bons Amigos onde se encontra a linha de chegada.

Percurso Nº4 (8700 metros)

Partida da Avenida dos Bons Amigos seguindo pelo lado ascendente até à 1ª rotunda em que viramos à direita para a Av. Dom Nuno Álvares Pereira e logo de seguida à esquerda para a Rua de Colaride. Seguir por esta rua, virar à esquerda para a Rua Ramalho Ortigão e mais à frente virar novamente à esquerda para Rua Amílcar Cabral. Ao final desta rua, virar à esquerda para a Av. Infante Dom Henrique e seguir em frente para a Rua Joaquim Guilherme da Costa Caldas. Seguir por esta rua, virar à direita para a Av. Santa Maria, seguir em frente até virar à esquerda para a Rua da Silva Ponto e seguir em frente pela Rua da Silva Porto. Chegando ao fim desta rua

Troféu “Sintra a Correr” 2017-2018

1º Grande Prémio de Aqualva Mira Sintra

virar à direita para a Av. Dos Bombeiros Voluntários, seguir pela Rua Parque Infantil do Moinho e virar à direita para a Av. 25 de Abril. Seguir 1km pela Av. 25 de Abril, virar à esquerda para a Rua 1º de Maio (Local de Abastecimento e controlo dos atletas) e seguir por esta até intercalar novamente a Av. 25 de Abril. Virar à direita e depois à esquerda para a Rua do Parque Infantil do Moinho, seguindo para a Av. Dos Bombeiros Voluntários até ao Largo da República. Seguir em frente para a Rua Cândido dos Reis e Rua da Padeirinha. Chegando ao fim da Rua da Padeirinha, virar à direita para a Av. Cidade de Londres, seguir em frente até à 2ª rotunda onde se vira à direita para a Área de Lazer Abel dos Santos. Seguir por esta rua, virar à esquerda para Av. Dos Missionários e seguir em frente até ao final da Rua Dr. António José de Almeida, onde se vira à esquerda para a Avenida dos Bons Amigos onde se encontra a linha de chegada.

4 – PARTIDA

A concentração dos participantes será na Praceta Fraternidade Universal e as partidas serão dadas de acordo com o seguinte programa-horário:

Hora	Escalões	Percurso - Voltas	Dist.
9h00	Jun (M); Sen (M/F); F35 e F40; M35 a M60	Percurso 4 – 1 Volta	8700m
9h10	Benjamins (Masc. e Fem.)	Percurso 1 – 1 volta	750m
10h20	Juv (M/F); Jun F; F45 a F60; M65 e M70; Def a pé (M/F)	Percurso 2 – 2 voltas	4000m
11h00	Infantis (Masc. e Fem.)	Percurso 2 – 1 Volta	2000m
11h20	Iniciados (Masc. e Fem.)	Percurso 3 – 1 volta	2420m

5 - ESCALÕES

Os escalões etários são os seguintes:

MASCULINOS		FEMININOS	
Escalão ⁽¹⁾	Anos de Nascimento	Escalão ⁽¹⁾	Anos de Nascimento
Benjamins	2007 e 2008	Benjamins	2007 e 2008
Infantis	2005 e 2006	Infantis	2005 e 2006
Iniciados	2003 e 2004	Iniciados	2003 e 2004
Juvenis	2001 e 2002	Juvenis	2001 e 2002
Juniores	1999 e 2000	Juniores	1999 e 2000
Seniores	1984 a 1998	Seniores	1984 a 1998
M 35	1979 a 1983	F 35	1979 a 1983
M 40	1974 a 1978	F 40	1974 a 1978
M 45	1969 a 1973	F 45	1969 a 1973
M 50	1964 a 1968	F 50	1964 a 1968
M 55	1959 a 1963	F 55	1959 a 1963
M 60	1954 a 1958	F 60	1958 e antes
M 65	1949 a 1953	Deficientes a Pé	Escalão único*
M 70	1948 e antes	(*) - O escalão único de “Deficientes a pé” só é válido para escalões etários acima de Juvenis	
Deficientes a Pé	Escalão único*		

⁽¹⁾ – A partir de 1 de Janeiro de 2018

6 - SECRETARIADO

O secretariado da prova funcionará entre as 8h30 e as 11h00.

7 – INSCRIÇÕES

A participação é gratuita em todas as provas do Troféu “Sintra a Correr” 2017-2018, porém, os atletas que ainda não possuem dorsal deverão registar-se previamente através da aplicação para smartphone (disponível para Android, WindowsPhone e IOS) até quinta-feira, dia **26 de Abril**.

<p style="text-align: center;">ATENÇÃO: - Não haverá dorsais de substituição - Os atletas federados não podem inscrever-se por outro clube</p>

8 – CONFIRMAÇÃO DE PRESENÇA NA PROVA

Para efeitos logísticos, todos os atletas que pretendam participar nesta prova terão de confirmar a sua presença através da aplicação “Sintra a Correr” até a data acima indicada.

A falta desta confirmação desresponsabiliza a organização pela eventual falta de brindes a atribuir aos atletas.

9 - IDENTIFICAÇÃO DOS PARTICIPANTES

Serão **efetivamente desclassificados** todos os atletas que, à chegada:

- **Não se apresentem com o dorsal devidamente preso no peito com alfinetes;**
- **Não enverguem os dorsais nos controlos de passagem obrigatória.**
- **Que não sejam portadores do Controlo de passagem Obrigatória.**

A organização, sempre que o entender, poderá exigir a identificação de qualquer participante, que para o efeito se deve apresentar munido do Bilhete de Identidade ou documento oficial que comprove a sua idade.

Caso se verifique alguma irregularidade o participante em causa será desclassificado

10 - CLASSIFICAÇÕES

10.1 - Individual

As classificações individuais são efetuadas em função da ordem de chegada, por escalão e sexo.

10.2 – Coletiva

A classificação por equipas é elaborada de acordo com a classificação individual dos atletas de cada clube em cada escalão. Nesse sentido, serão somados os pontos obtidos por todos os atletas de cada clube em cada escalão. Assim, ao 1º classificado serão atribuídos 15 pontos, ao segundo 14 e assim sucessivamente até ao décimo-quinco classificado, a quem será atribuído 1 ponto.

Troféu “Sintra a Correr” 2017-2018

1º Grande Prémio de Aqualva Mira Sintra

A classificação coletiva será, pois o somatório dos pontos obtidos em todos os escalões por cada um dos Clubes/Entidades.

A equipa que obtiver maior número de pontos é a vencedora. Em caso de igualdade pontual, o desempate será efetuado através das melhores classificações obtidas, equipa com mais primeiros lugares, segundos lugares e assim sucessivamente.

11 - PRÉMIOS

11.1 – Individuais

Serão atribuídos prémios aos 10 primeiros atletas dos escalões de Benjamins, Infantis, Iniciados e Juvenis e aos 3 primeiros atletas dos restantes escalões (masculino e feminino).

Serão ainda distribuídas t-shirts alusivas à prova, aos 30 primeiros atletas que achessem a meta de cada um dos escalões de formação, aos 150 primeiros atletas da prova dos 4.000m e aos 250 primeiros atletas da prova principal (8.700m);

11.2 - Coletivos

Na classificação por equipas serão atribuídos troféus às 5 primeiras equipas.

12 – INSTALAÇÕES SANITÁRIAS

A organização garante a disponibilidade de utilização de instalações sanitárias próprias; com possibilidade de duche, para todos os participantes que necessitem.

13 - RECLAMAÇÕES

Apenas serão consideradas as reclamações que sejam apresentadas no dia e local da prova e/ou as que derem entrada, via e-mail (desp.actividades@cm-sintra.pt), **até 48 horas após a disponibilização das classificações na aplicação Sintra a Correr.**

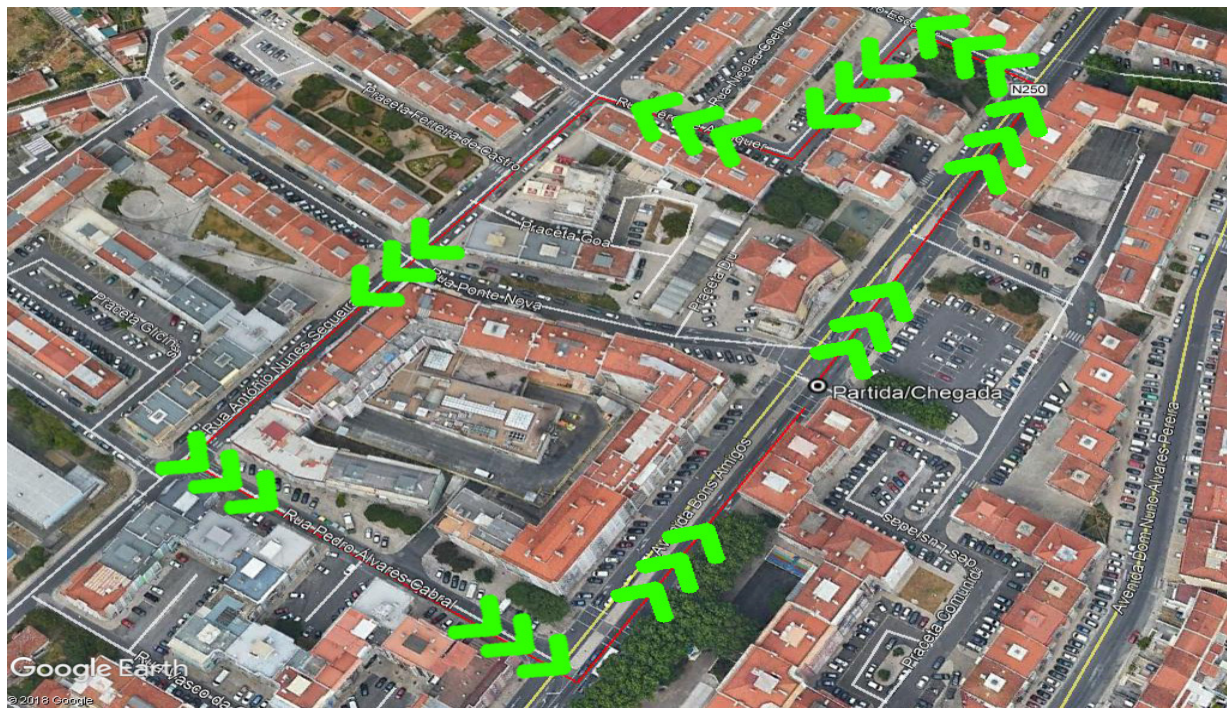
14 - CASOS OMISSOS

Todos os casos omissos que não constem deste Regulamento, terão resolução de acordo com as Normas de Participação do Troféu “Sintra a Correr” ou pela organização.

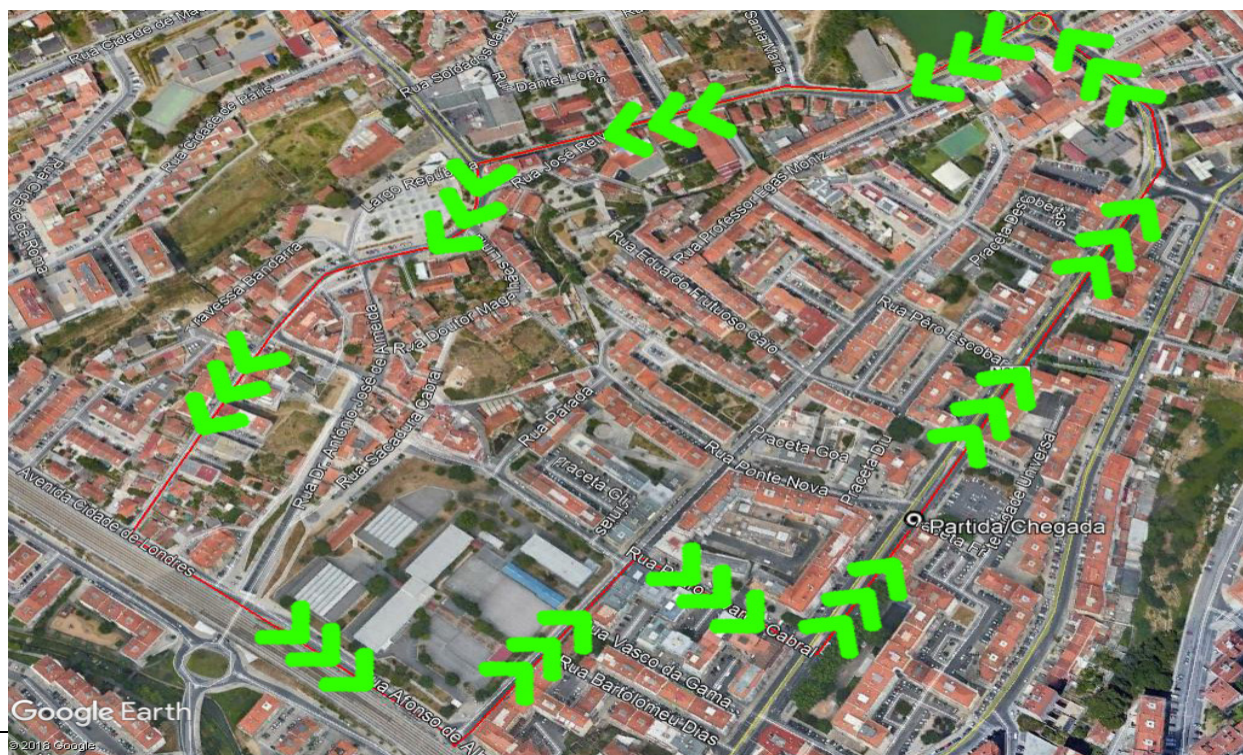
Troféu "Sintra a Correr" 2017-2018
1º Grande Prémio de Aqualva Mira Sintra

15 – CROQUIS

Percurso 1 – 750 m
Benjamins (Masc. e Fem.)

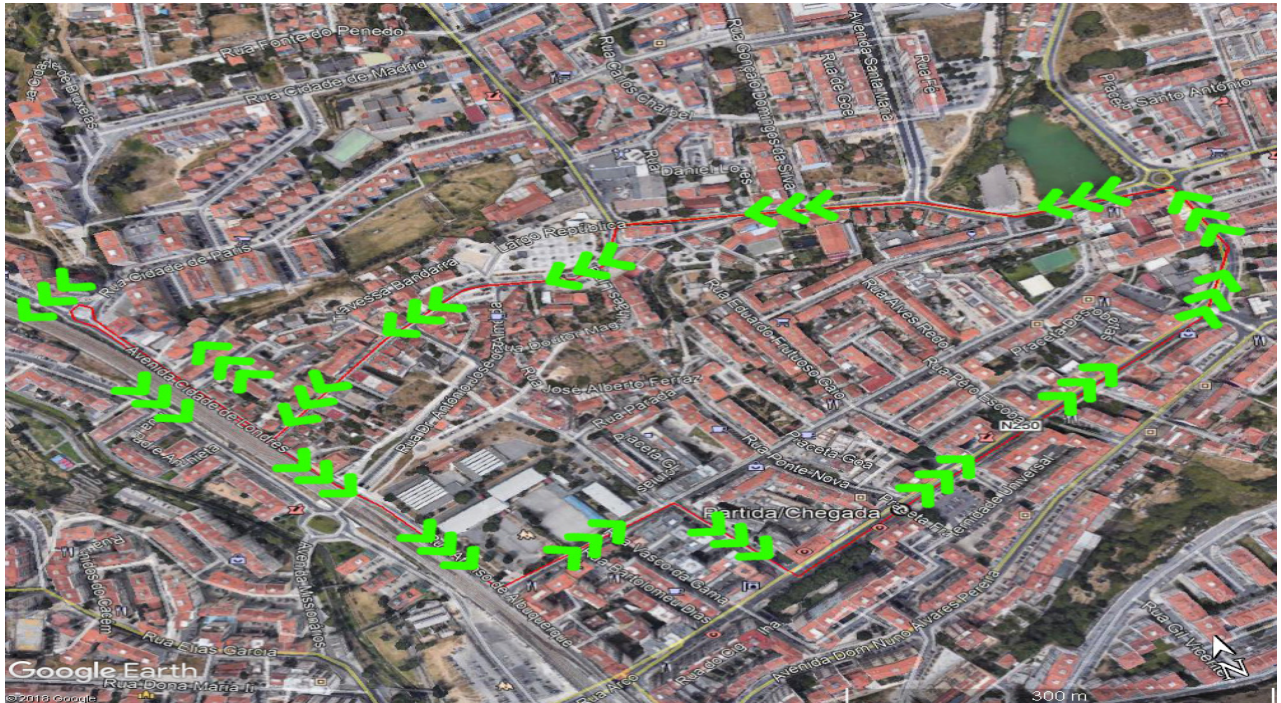


Percurso 2 – 2000 m
Infantis (Masc. e Fem.) – 1 volta
Juv (M/F); Jun F; F45 a F60; M65 e M70; Def a pé (M/F) – 2 voltas

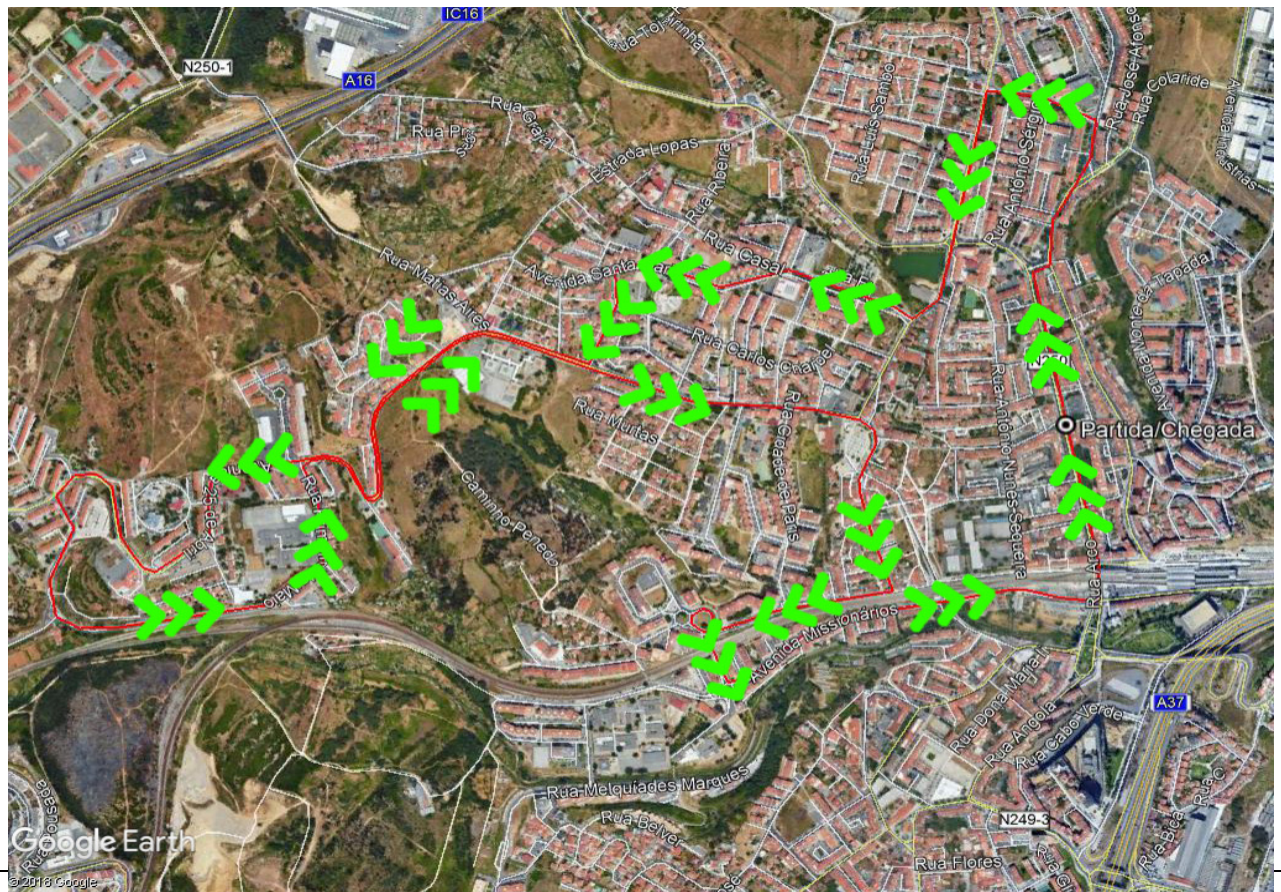


Troféu "Sintra a Correr" 2017-2018
1º Grande Prémio de Aqualva Mira Sintra

Percurso 3 – 2420 m
Iniciados (Masc. e Fem.)



Percurso 4 – 8700 m
Jun (M); Sen (M/F); F35 e F40; M35 a M60



Troféu “Sintra a Correr” 2017-2018
1º Grande Prémio de Agualva Mira Sintra
