

CFG 2014/2015



TFS
4ª Sessão



OBJECTIVOS



Efectuar a abordagem a viaturas

EG

OBJECTIVOS ESPECÍFICOS



➤ **DESCREVER OS SINAIS DOS AGENTES REGULADORES DE TRÂNSITO E A SUA COLOCAÇÃO NA VIA**

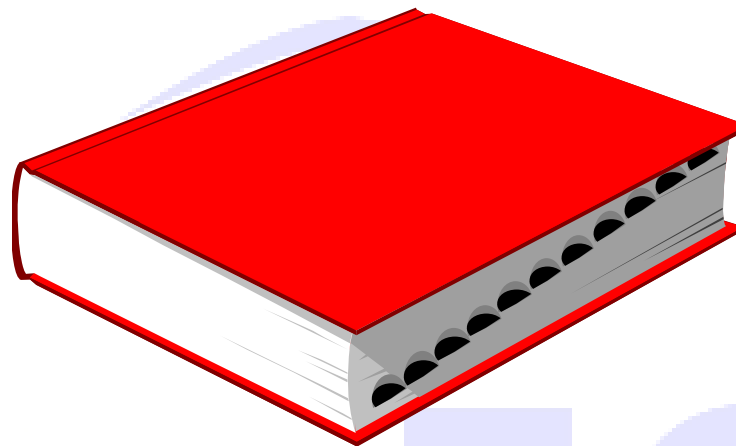
➤ **DEFINIR:**

❖ **ABORDAGEM A VIATURAS NÃO SUSPEITAS EM SITUAÇÃO NORMAL**

❖ **ABORDAGEM A VIATURAS EM SITUAÇÃO SUSPEITA**

❖ **ABORDAGEM A VIATURAS EM SITUAÇÕES DE ELEVADA PERIGOSIDADE**

BIBLIOGRAFIA



MANUAL DE TFS

EG

ABORDAGEM A VIATURAS



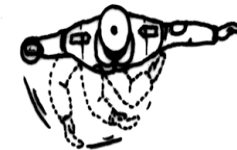
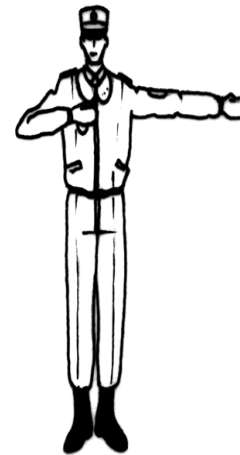
- Analisar essencialmente:
 - . Procedimentos/dispositivos/técnicas;
 - . Adoptar na abordagem a veículos automóveis;

- Técnicas de abordagem depende:
 - . Abordagem situação normal;
 - . Abordagem situação suspeita;
 - . Abordagem situação elevada perigosidade;

SINAIS DOS AGENTES REGULADORES DE TRÂNSITO E SUA COLOCAÇÃO NA VIA



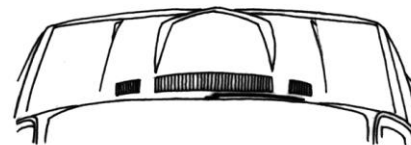
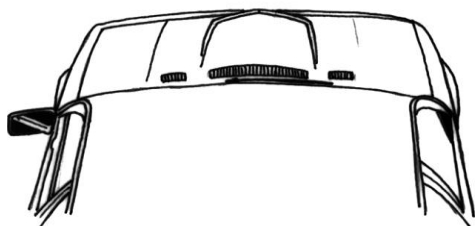
- . Conformidade com a legislação rodoviária;
- . Devem transmitir correctamente a indicação/ordem do agente;
- . Devem ser:
 - . Oportunos;
 - . Claros;
 - . Bem definidos;



CUIDADOS PARA MANDAR PARAR



- Posicionamento da via;
- Sinal : Executado correctamente;
Bem definido;
Indicar local de imobilização;
Fora de faixa de rodagem



ABORDAGEM A VIATURAS NÃO SUSPEITAS EM SITUAÇÃO NORMAL



✓ Situações a considerar:

- . Mandadas parar pelo militar da Guarda;
- . Paradas / estacionadas;
- . Viaturas abordadas em movimento.

Qualquer das situações o veículo deve ficar imobilizado à retaguarda da viatura a abordar / interceptar:

- . Permita a protecção dos militares;
- . A viatura a abordar não danifique o nosso veículo mediante uma manobra de marcha atrás;
- . Em caso de fuga perseguição imediata.

ABORDAGEM A VIATURAS NÃO SUSPEITAS EM SITUAÇÃO NORMAL



FORÇA DE 2 ELEMENTOS APEADA



Elemento A



- **É o Cmdt da força**
- No deslocamento até à viatura observar;
 - . Interior da viatura
 - . Comportamento dos ocupantes
- Dirige-se correcta e educadamente ao condutor;
- Manda desligar o motor, se for caso disso;
- Posiciona-se de forma a não ser atingido pela porta;
- Não coloca a cabeça ou parte do corpo no interior da viatura, nem se aproxima demasiado, pois pode ser agarrado por alguma peça do equipamento e ser arrastado;
- Solicita os documentos, fiscaliza e procede às demais verificações que se tornem necessárias;
- Terminada a abordagem cria as necessárias condições de segurança para que a viatura abordada possa retomar a sua marcha, se for o caso.

Elemento B

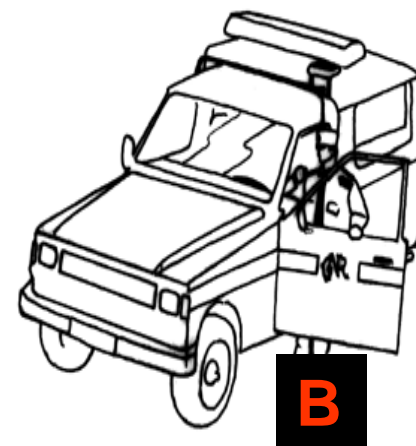


- É o Imediato da patrulha
- Posiciona-se do mesmo lado da via, em local que permita controlar o interior da viatura abordada, os seus ocupantes e ainda que confira segurança ao elemento a;
- Está atento ao meio envolvente;
- Só excepcionalmente participará no serviço de fiscalização.

FORÇA DE 2 ELEMENTOS EM VIATURA



➤ VIATURA EM MOVIMENTO A ABORDAR E MANDADA PARAR POR MILITAR DA GUARDA



Elemento A



-É o Cmdt da Patrulha:

- ✓ Após a paragem da viatura procede à fiscalização, devendo, no deslocamento, observar atentamente o interior e o comportamento dos ocupantes;
- ✓ Dirige-se correcta e educadamente ao condutor, manda parar o motor, solicita os documentos, fiscaliza e procede às demais verificações que se tornem necessárias;

Elemento A



- ✓ Ao solicitar os documentos, posiciona-se de forma a não ser atingido pela porta, nem coloca a cabeça ou parte do corpo no interior da viatura;
- ✓ Também não se deve aproximar demasiado, pois, pode ser agarrado por alguma peça do equipamento e ser arrastado;
- ✓ Terminada a abordagem cria as condições de segurança necessárias para que a viatura abordada siga a sua marcha, se for caso disso.

Elemento B



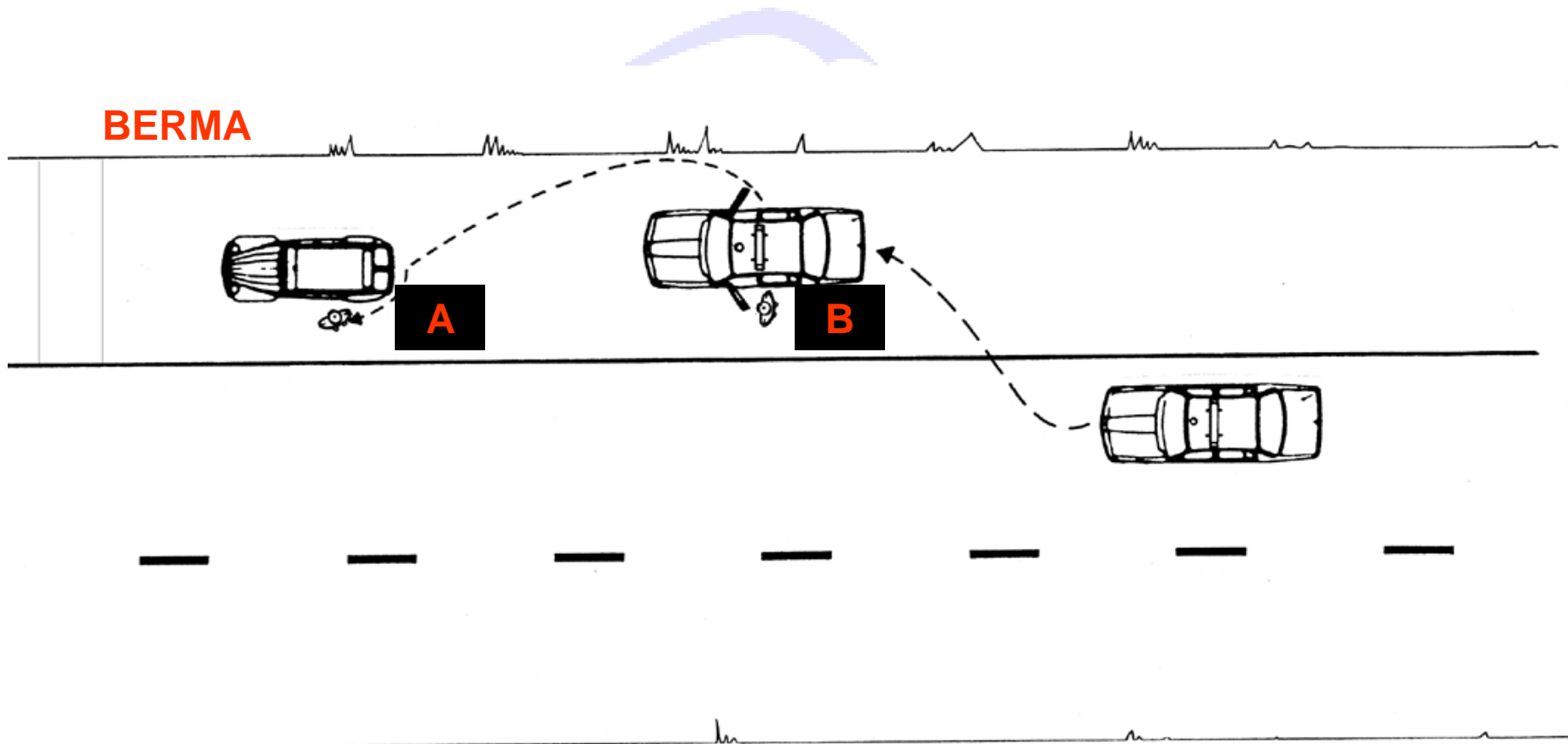
- É o condutor da viatura da Guarda

- Posiciona-se do mesmo lado da via, em local que permita controlar o interior da viatura abordada, os seus ocupantes e ainda que confira segurança ao elemento A;
- Está atento às comunicações rádio;
- Só excepcionalmente participará no serviço de fiscalização.

VIATURA A ABORDAR PARADA E VIATURA DA GUARDA EM MOVIMENTO



A viatura da guarda deve parar à retaguarda da viatura a fiscalizar.



Elemento A



- É o Comandante da força:

- Desloca-se num percurso perpendicular à retaguarda do veículo a abordar e observa pela janela da traseira deste o interior e o comportamento dos ocupantes;
- Junto da viatura tem os mesmos cuidados que o elemento A da situação anterior.

Elemento B



- É o condutor da viatura da Guarda:

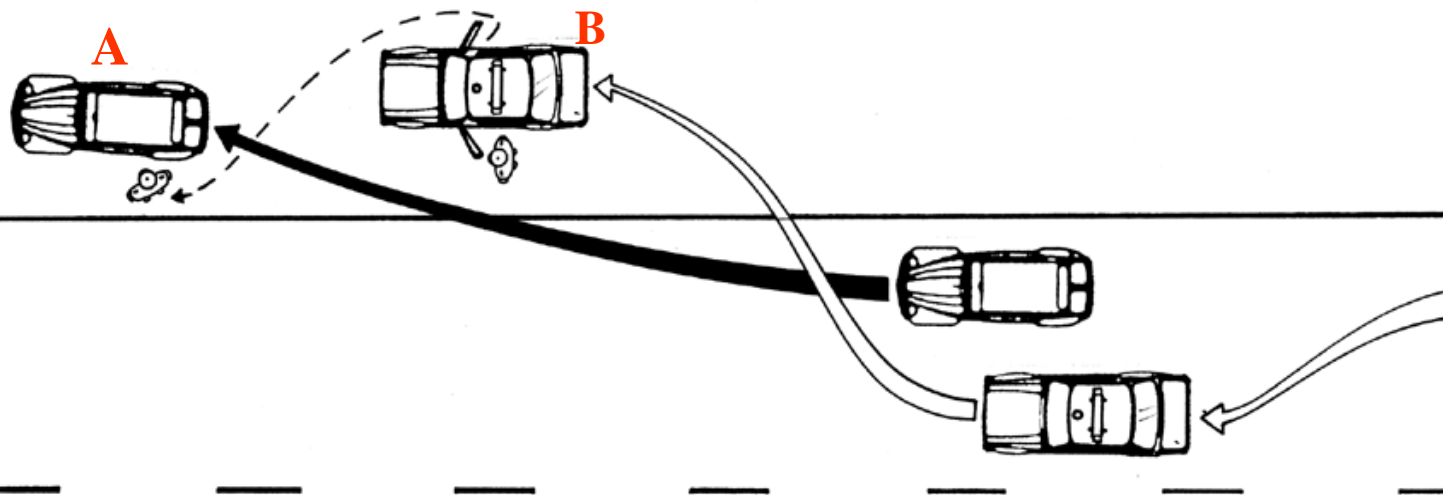
- Depois da certificação que a viatura abordada não é suspeita, desliga o motor e sai para o exterior;
- Coloca-se numa posição que garanta segurança ao elemento A e complementa a sua acção com os procedimentos do elemento B da situação anterior.

VIATURA DA GUARDA E VIATURA A ABORDAR, AMBAS EM MOVIMENTO



- ✓ Deverá ser efectuada quando:
- ✓ Tiver sido verificada a prática de uma infracção **grave, muito grave, de natureza criminal ou**, ainda, se por qualquer motivo o(s) utente(s) da **viatura se tornar(em) suspeito(s)**.
- ✓ Nesta situação específica a abordagem toma o nome de **intercepção**.

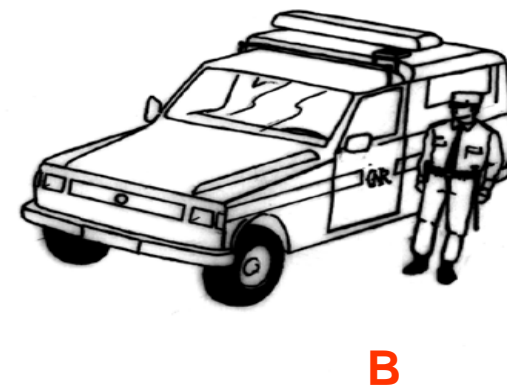
VIATURA DA GUARDA E VIATURA A ABORDAR, AMBAS EM MOVIMENTO



Elemento A- É o Comandante da força e procede como o elemento **A** nas situações anteriores.

Elemento B - É o condutor e procede como o elemento **B** nas situações anteriores.

FORÇA DE 3 ELEMENTOS EM VIATURA



ELEMENTO A - É o comandante da força e procede como o elemento A nas situações anteriores.

ELEMENTO B - É o condutor e procede como o elemento B nas situações anteriores.

ELEMENTO C - Evolui no terreno garantindo a segurança do elemento A.

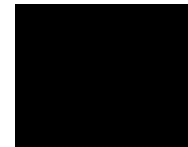
ABORDAGEM EM SITUAÇÃO SUSPEITA



- Viatura a circular em locais ermos, de noite com as luzes apagadas, ou que evidencie sinais de abandono.
- Comportamento dos ocupantes.

A ABORDAGEM OBRIGA AOS SEGUINTE PROCEDIMENTOS

- Ordenar ao condutor que coloque as mãos sobre a cabeça;
- Ordenar que desligue o motor, com a mão esquerda atire as chaves de ignição para o chão;
- Os ocupantes devem sair todos pelo mesmo lado;
- Revista Pessoal de Segurança e busca à viatura;
- As armas devem estar prontas a ser utilizadas;
- Manter o comando informado;



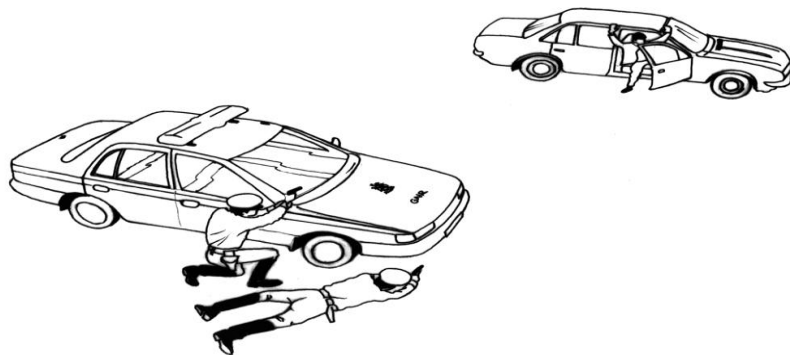
SITUAÇÃO DE ELEVADA PERIGOSIDADE



RESSALTAM OS SEGUINTE ASPECTOS:

- ✓ Informar o Posto do ponto da situação;
- ✓ A saída do pessoal deve processar-se pelo lado contrário ao lado da ameaça;
- ✓ A viatura deve ficar travada e com o motor a funcionar;
- ✓ Devem ocupar-se de imediato posições que garantam protecção, visibilidade e campo de tiro sobre a viatura suspeita e a aproximação far-se-á por lanços alternados sobrepostos;
- ✓ Fazer sair da viatura o condutor e depois os ocupantes, todos pelo mesmo lado;

SITUAÇÃO DE ELEVADA PERIGOSIDADE



- ✓ Fazer sair da viatura o condutor e depois os ocupantes, todos pelo mesmo lado;
- ✓ Conforme saem, mandar os suspeitos colocarem-se em posição de revista contra a viatura/obstáculo ou mandar deitar no solo;
- ✓ A arma de fogo só pode ser usada de acordo com a lei. Se tem dúvidas não dispare;
- ✓ Prever a possibilidade de interditar o trânsito e o acesso ao local;
- ✓ Principalmente, **actuar de surpresa**

SÍNTESE

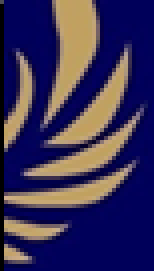


Caracterizar a abordagem a viaturas nas situações:

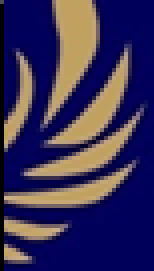
Normal

Suspeita

Elevada Perigosidade



Dúvidas



Confirmação da Formação

QUESTÕES



De que forma se articula uma patrulha?

Comandante e Imediato.

EG

QUESTÕES



Quais as situações consideradas para abordagem a veículos?

Normal

Suspeita

Elevada Perigosidade

EG

QUESTÕES



Como devem ser os sinais dos Agentes reguladores de trânsito?

- **Oportunos**
- **Claros**
- **Bem definidos**

EEG

QUESTÕES



Como se processa a saída dos ocupantes numa situação Suspeita?

Deve ser feita a saída de todos pelo mesmo lado.

ANTEVISÃO



Abordagem a Locais

EG