

TOPOGRAFIA



OBJETIVOS GERAIS:

Associação carta-terreno



OBJETIVOS ESPECÍFICOS:

Identificar na carta acidentes naturais e artificiais do terreno.

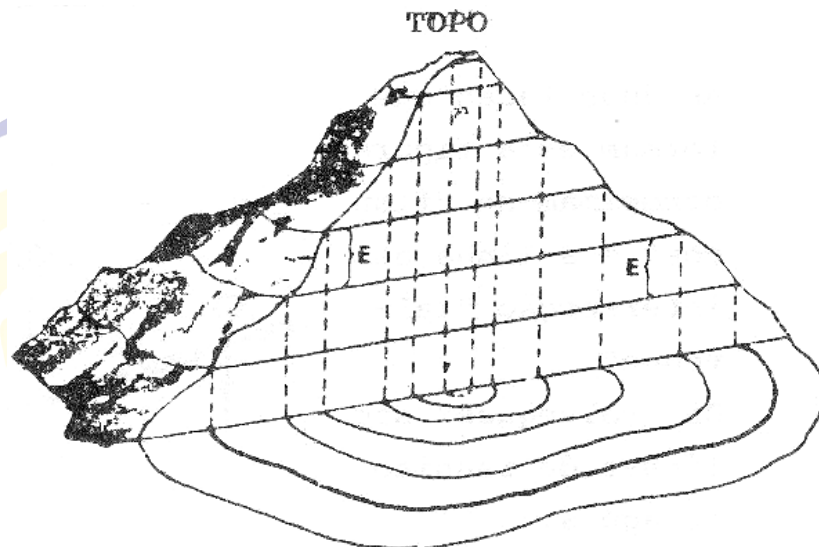
Orientar a carta através dos acidentes naturais e artificiais do terreno;

Identificar na carta acidentes naturais e artificiais do terreno



- **Cor preta** - Aterros, desaterros, construções, caminhos, caminhos de ferro e toponímia.
- **Cor azul** - Cursos de água, linhas de água, lagoas, regiões pantanosas, arrozais e outros acidentes relacionados com água e eletricidade.
- **Cor verde** - Matas, pinhais, vinhas e outros pormenores relacionados com vegetação.
- **Cor sépia** - Curvas de nível, vértices geodésicos (símbolo) e pontos de cota.
- **Cor vermelha** - Estradas principais, nomes de vértices geodésicos e pormenores especiais

Elevação

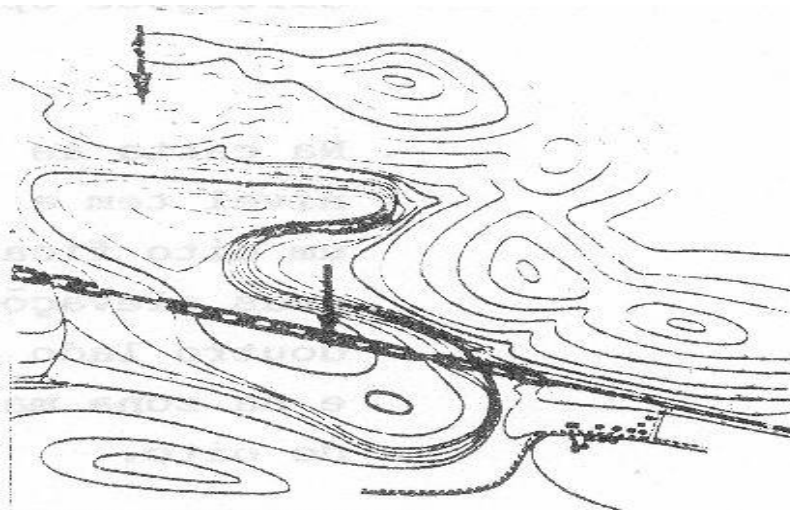


- O terreno desce em todas as direções
- As curvas de nível de menor cota envolvem as de maior cota

Acidentes de terreno e sua representação na carta topográfica



Esporão



- Terreno desce em todas as direções e sobe apenas numa
- Curvas de nível em U e V orientadas para zona de menor cota
- Linha de Fecho - intersecção de duas encostas

Acidentes de terreno e sua representação na carta topográfica

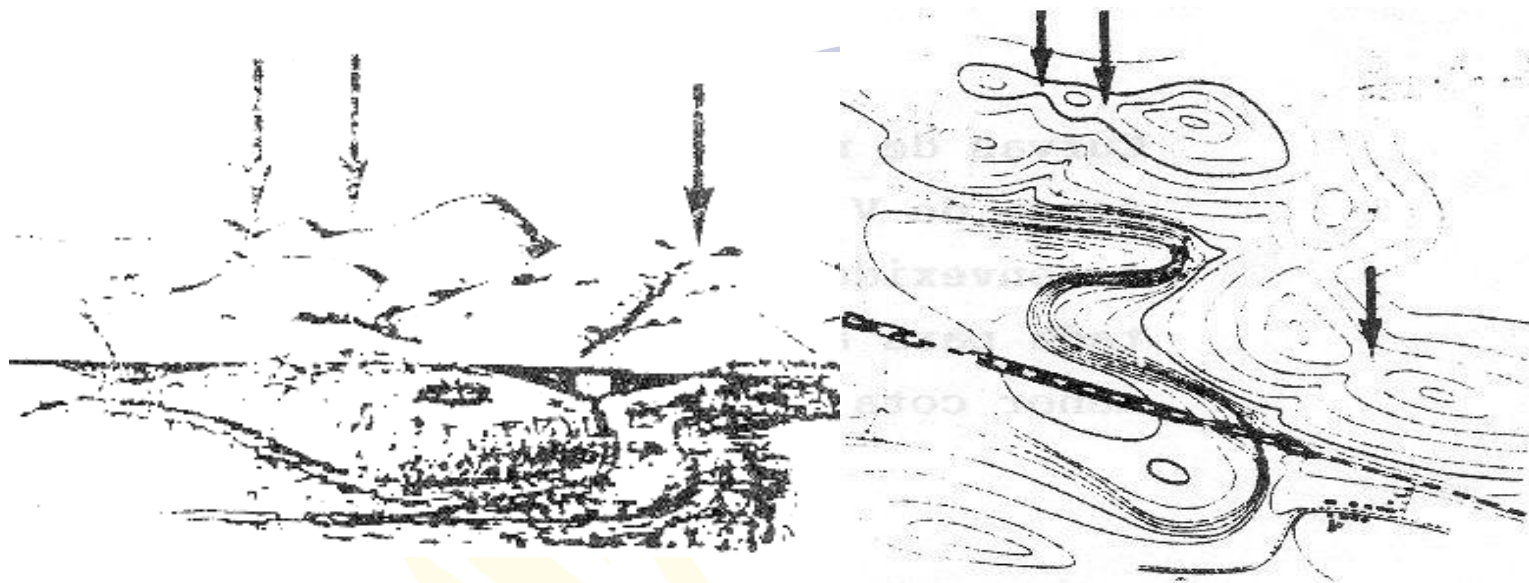
Vale



- Intersecção de dois semiplanos de terreno
- Concavidade voltada para cima

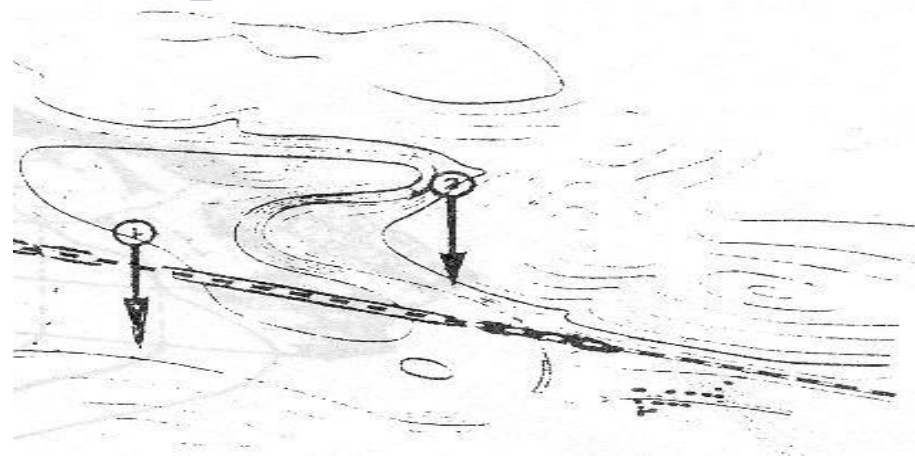
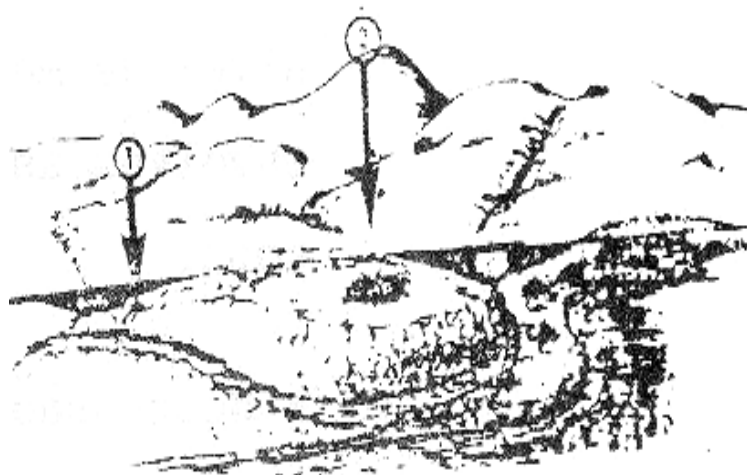
Acidentes de terreno e sua representação na carta topográfica

Colo



- Terreno sobe em duas direções opostas
- Curvas de nível tem a forma de um oito ficando as duas elevações dum e doutro lado do colo e na zona mais larga do oito

Depressão



- O terreno sobe em todas as direções
- As curvas de nível de maior cota envolvem as de menos cota

Acidentes de terreno e sua representação na carta topográfica

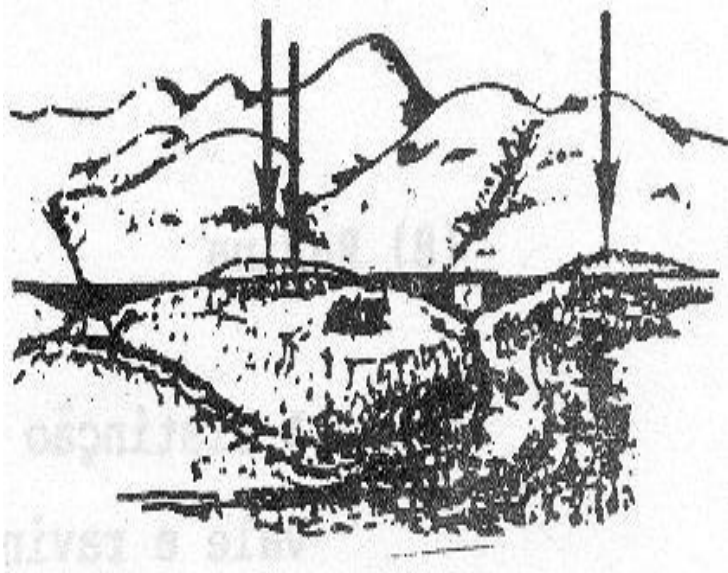
Escarpado



Acidentes de terreno e sua representação na carta topográfica



Desaterro

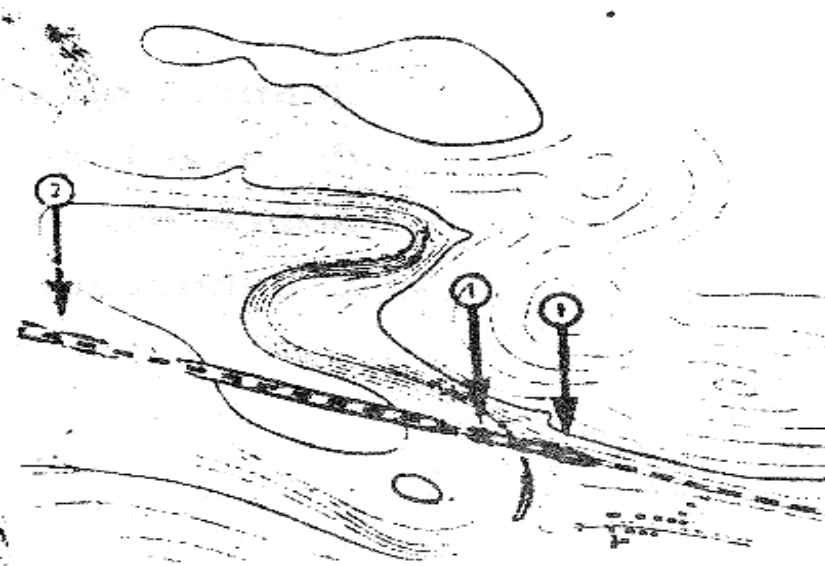
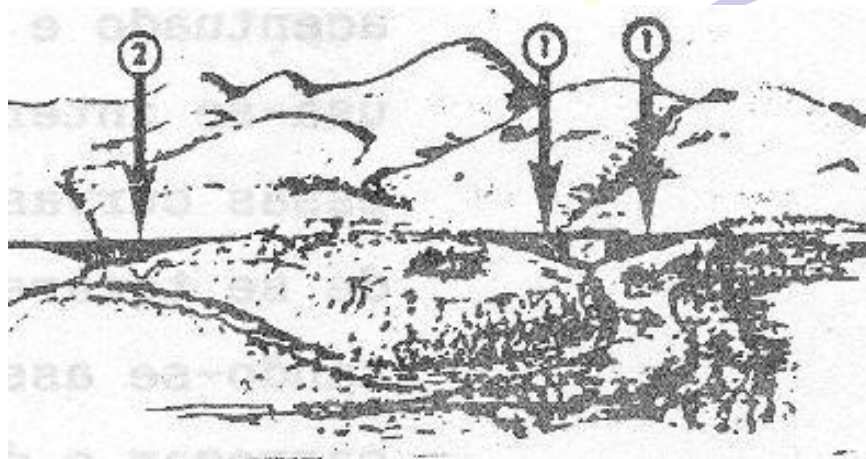


- Curvas de nível rectilíneas e paralelas a uma estrada ou outra obra que atravessam elevações e cumeeiras.
- Representação convencional – pequenos traços paralelos apontados para o lado descendente

Acidentes de terreno e sua representação na carta topográfica



Aterro



- curvas de nível retilíneas e paralelas a uma estrada, via férrea e que passam por terrenos baixos;

Acidentes de terreno e sua representação na carta topográfica

Ravina



- Curvas de nível, que desenham uma série de V's sucessivos
- Linha de água que não formou um vale

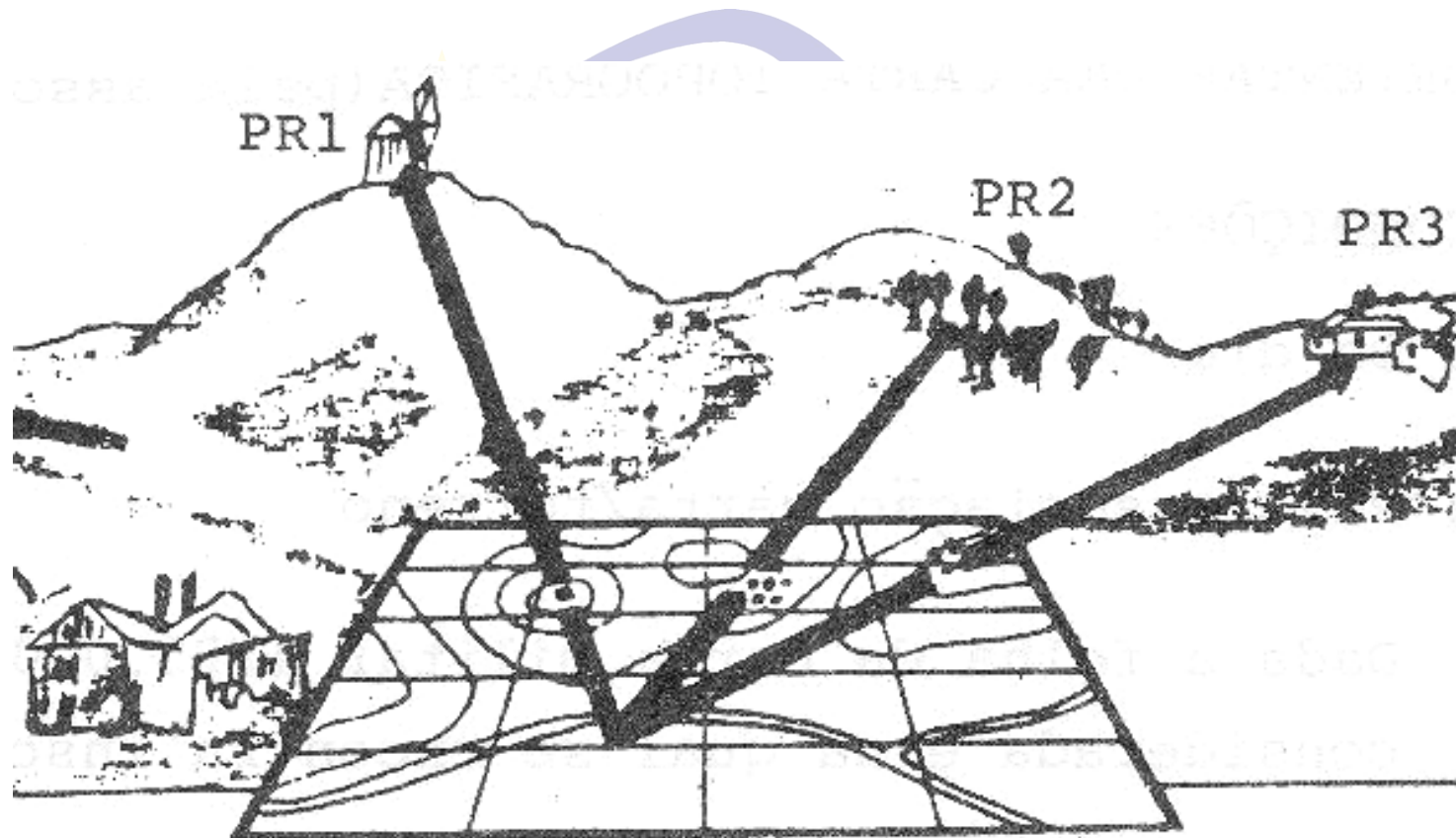
Orientar a carta através dos acidentes naturais e artificiais do terreno



- Carta orientada quando:
 - As meridianas estão paralelas ao Norte Cartográfico;
 - Todas as direcções da carta são paralelas às suas correspondentes no terreno.
- Utente orientado quando conhece a sua posição numa carta já orientada

Orientar a carta através dos acidentes naturais e artificiais do terreno

Escolha de Ponto de Referência



Orientar a carta através dos acidentes naturais e artificiais do terreno

Pormenores lineares - rodar a carta de modo a obter o paralelismo.



DÚVIDAS ?

PERGUNTAS ?

QUESTÕES ?



PRÓXIMA SESSÃO:
Determinar as coordenadas
Hectométricas
de um ponto na carta
militar



Guarda Nacional Republicana

