



Análise Comparativa dos Resultados - 1.º Ciclo 2014-2015



TESTES INTERMÉDIOS 2º ANO
E
EXAMES NACIONAIS DO 4º ANO

MATEMÁTICA
2015

TESTES INTERMÉDIOS DE MATEMÁTICA



2^o ANO

Análise por escolas dos Testes Intermédios – 2º ano

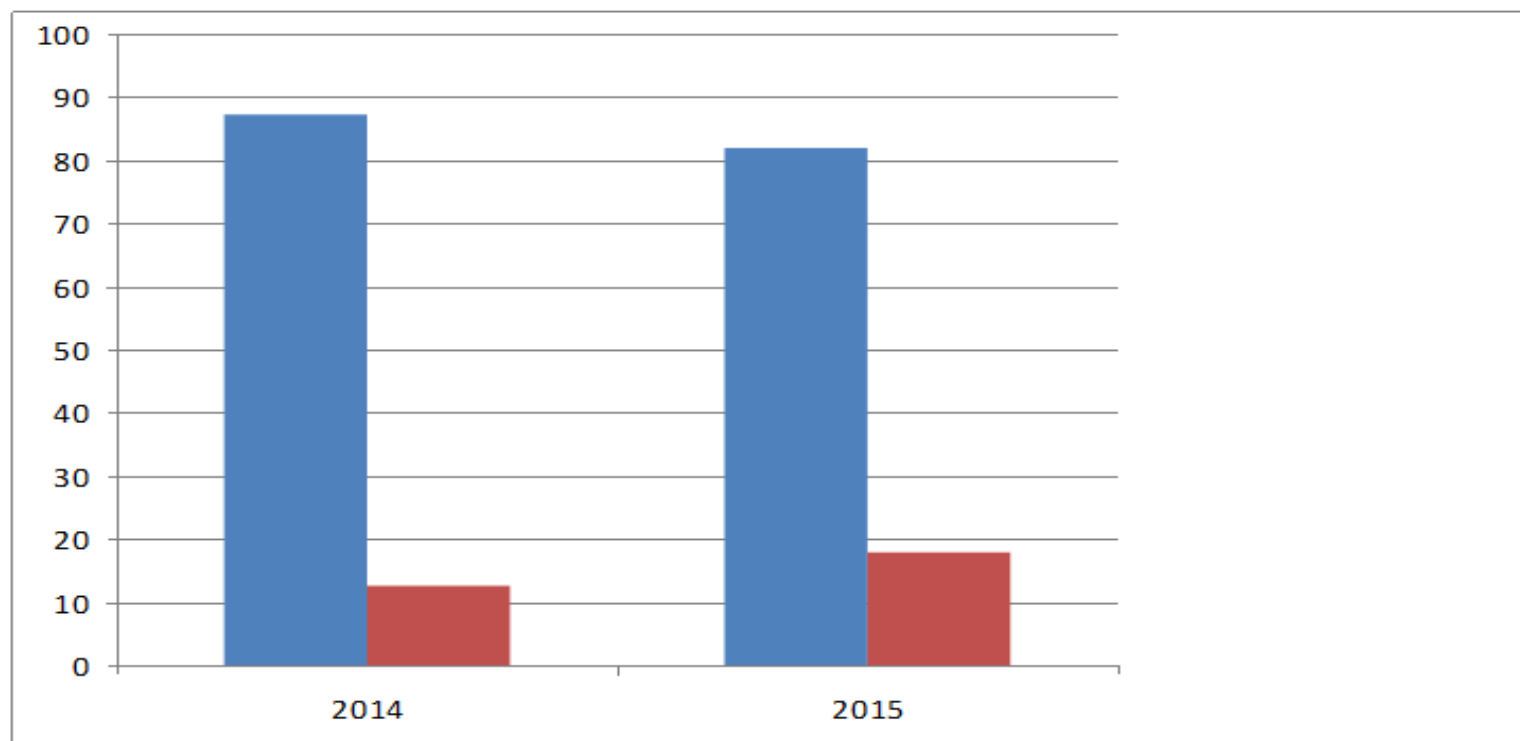
Matemática de 2015

Escolas	Nº de alunos	NÍVEIS DE DESEMPENHO				
		Muito Bom	Bom	Satisfaz	Não Satisfaz	Fraco
Fataunços	3	1 33,3%	1 33,3%	---	1 33,4%	---
Ventosa 2 (Fornelo M)	2	---	1 50%	1 50%	---	---
Moçâmedes	8	---	3 37,5%	3 37,5%	2 25%	---
Paços	1	---	1 100%	---	---	---
Queirã	10	3 30%	3 30%	3 30%	1 10%	---
Ventosa	3	1 33,3%	1 33,3%	---	1 33,4%	---
Vouzela	12	2 17%	1 8%	7 58%	2 17%	---
Total de alunos	39	7 18%	11 28%	14 36%	7 18%	----

Análise dos resultados obtidos no Agrupamento – 2014 e 2015

Classificação	2014		2015	
	Nº de alunos	Percentagem	Nº de alunos	Percentagem
Muito Bom	4	8,5 %	7	18%
Bom	25	53,2 %	11	28%
Satisfaz	12	25,5 %	14	36%
Não Satisfaz	3	6,4 %	7	18%
Fraco	3	6,4 %	---	---
Total	47	100 %	39	100%

Resultados do Agrupamento – Sucesso / Insucesso



No ano de 2015, num universo de 39 alunos, a taxa de sucesso foi de 82 % e a do insucesso de 18 %.

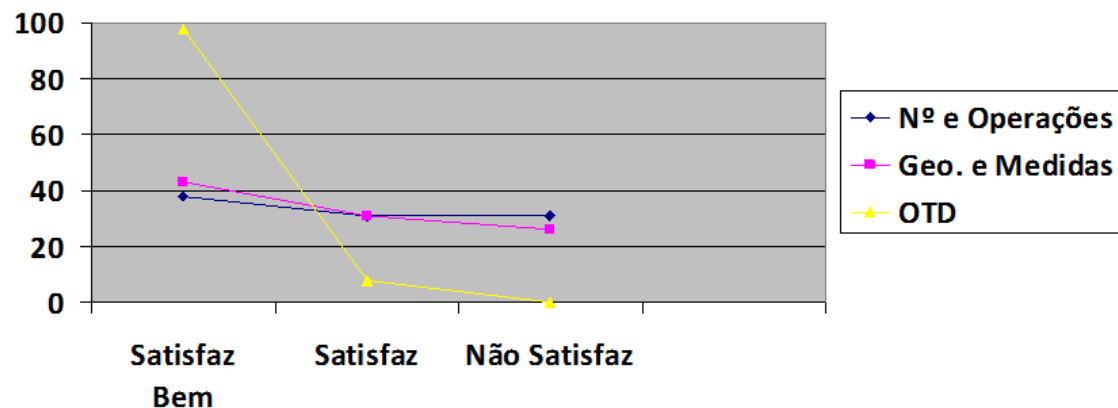
Verificou-se que relativamente ao ano de 2014, estes resultados refletem um acréscimo na taxa de insucesso de 5,2% e uma descida na taxa de sucesso de 5,2 %, mas é de salientar que o universo de alunos diminuiu em 8 alunos relativamente ao ano anterior.

Resultados por domínios de acordo com os critérios do IAVE

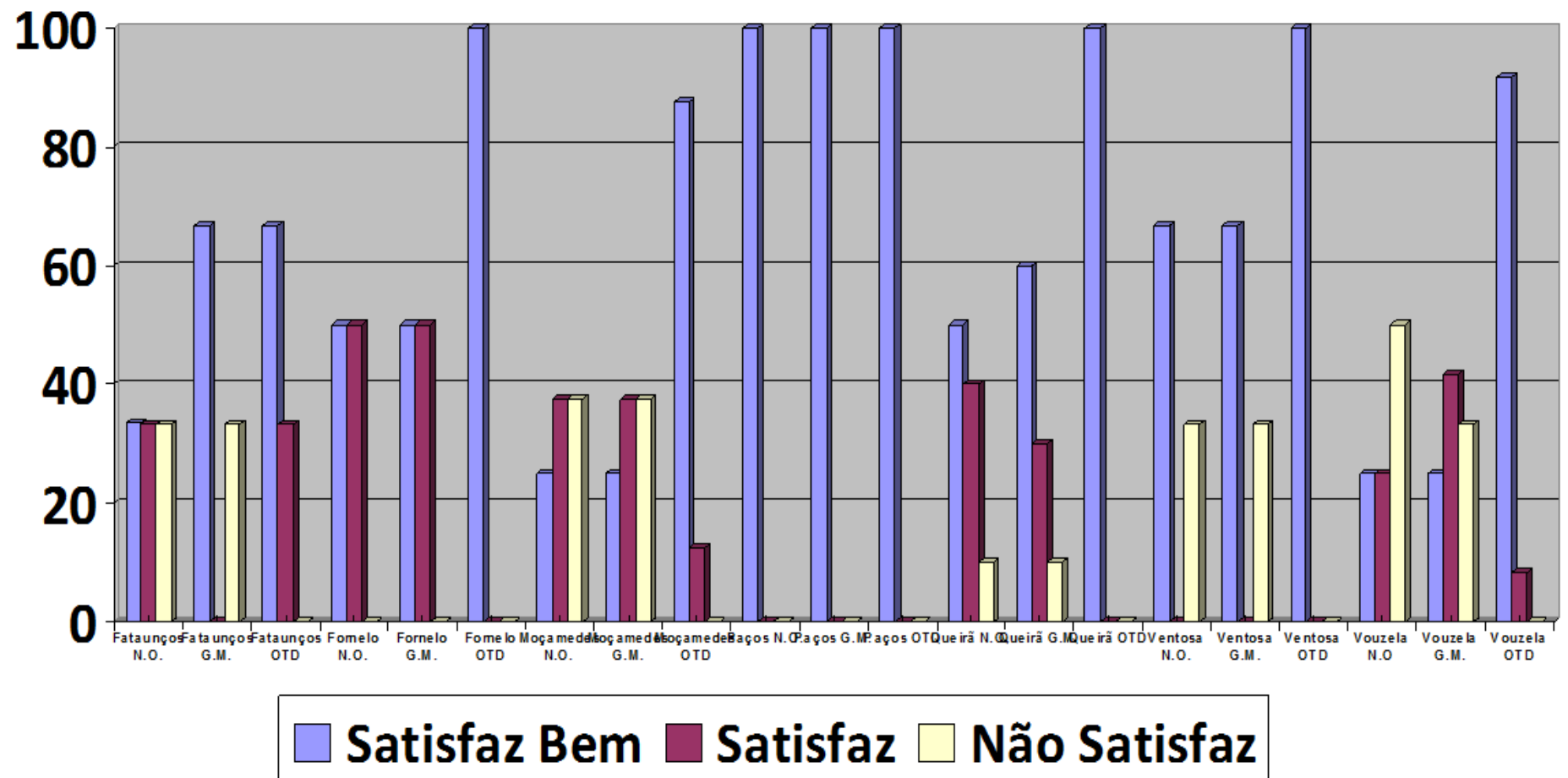
Matemática de 2015

Escolas	Nº de alunos	DOMÍNIOS								
		Números e operações			Geometria e Medida			Org. Trat. de Dados		
		Satisfaz Bem	Satisfaz	Não Satisfaz	Satisfaz Bem	Satisfaz	Não Satisfaz	Satisfaz Bem	Satisfaz	Não Satisfaz
Fataunços	3	1 33,4%	1 33,3%	1 33,3%	2 66,7%	---	1 33,3%	2 66,7%	1 33,3%	---
Ventosa 2 (Fornelo M)	2	1 50%	1 50%	---	1 50%	1 50%	---	2 100%	---	---
Moçãmedes	8	2 25%	3 37,5%	3 37,5%	2 25%	3 37,5%	3 37,5%	7 87,5%	1 12,5%	---
Paços	1	1 100%	---	---	1 100%	---	---	1 100%	---	---
Queirã	10	5 50%	4 40%	1 10%	6 60%	3 30%	1 10%	10 100%	---	---
Ventosa	3	2 66,7%	---	1 33,3%	2 66,7%	---	1 33,3%	3 100%	---	---
Vouzela	12	3 25%	3 25%	6 50%	3 25%	5 41,7%	4 33,3%	11 91,7%	1 8,3%	---
Total de alunos	39	15 38%	12 31%	12 31%	17 43%	12 31%	10 26%	36 92%	3 8%	---

PERCENTAGENS DO AGRUPAMENTO

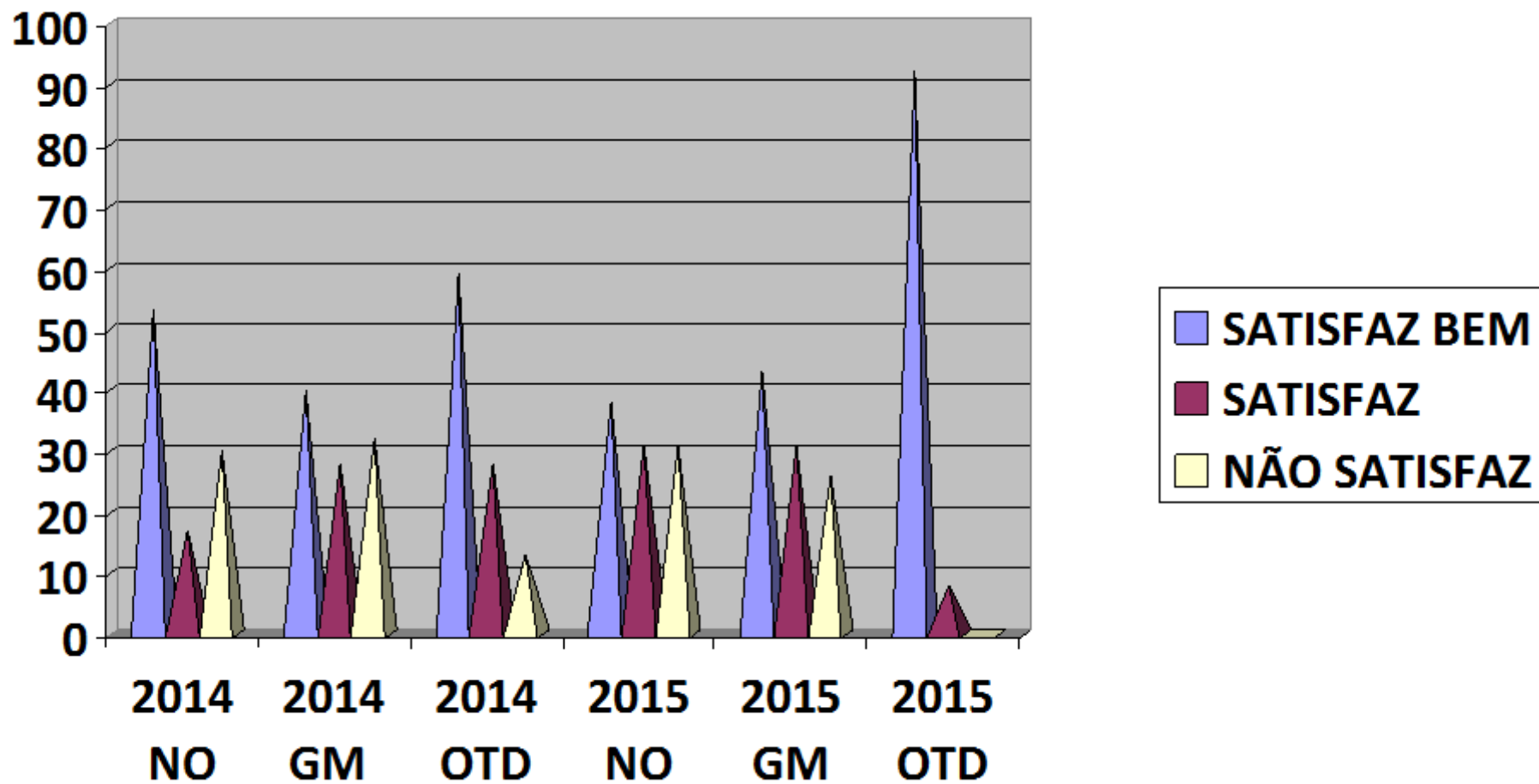


PERCENTAGENS OBTIDAS POR ESCOLA



COMPARAÇÃO DOS RESULTADOS RESULTADOS OBTIDOS POR DOMÍNIOS: 2014 VERSUS 2015

ANO	Nº DE ALUNOS	NÍVEIS DE DESEMPENHO	DOMÍNIOS		
			N.O.	G.M	O.T.D.
2014	47				
		<i>SATISFAZ BEM</i>	53% (25)	40% (19)	59% (28)
		<i>SATISFAZ</i>	17% (8)	28% (13)	28% (13)
		<i>NÃO SATISFAZ</i>	30% (14)	32% (15)	13% (6)
		<i>FRACO</i>	---	---	---
2015	39	<i>SATIFAZ BEM</i>	38% (15)	43% (17)	92% (36)
		<i>SATISFAZ</i>	31% (12)	31% (12)	8% (3)
		<i>NÃO SATISFAZ</i>	31% (12)	26% (10)	---
		<i>FRACO</i>	---	---	---



CONCLUSÃO



É notório o decréscimo do número de alunos de ano para ano: 2013 (66), 2014 (47) e 2015 (39).

Os resultados internos sofreram uma ligeira quebra na taxa do nível de aproveitamento: 2014 - 87,2% , 2015 - 82% (desvio negativo de 5,2%) a um aumento da taxa de insucesso: 2014 - 12,8% , 2015 - 18% (desvio negativo de 5,2); no entanto no presente ano o nível fraco foi de 0% e no ano transato foi de 6%.

No que concerne à avaliação externa (IAVE) houve uma melhoria significativa nos resultados por domínios: N.O. - desvio negativo de 1%, G.M. - desvio positivo de 6% e O.T.D. - desvio positivo de 13%.

Realçamos também o facto dos programas serem cada vez mais extensos e dos conteúdos exigirem uma capacidade de abstração que os alunos nestas idades não possuem, o que exige um grande profissionalismo e dedicação por parte dos docentes na implementação de estratégias motivadoras que "descomplicam" e tornem os conteúdos acessíveis aos alunos com 8 anos de idade.

EXAMES NACIONAIS DE MATEMÁTICA



4^o ANO

Análise comparativa dos níveis por escolas

(Avaliação Interna / Avaliação Externa)

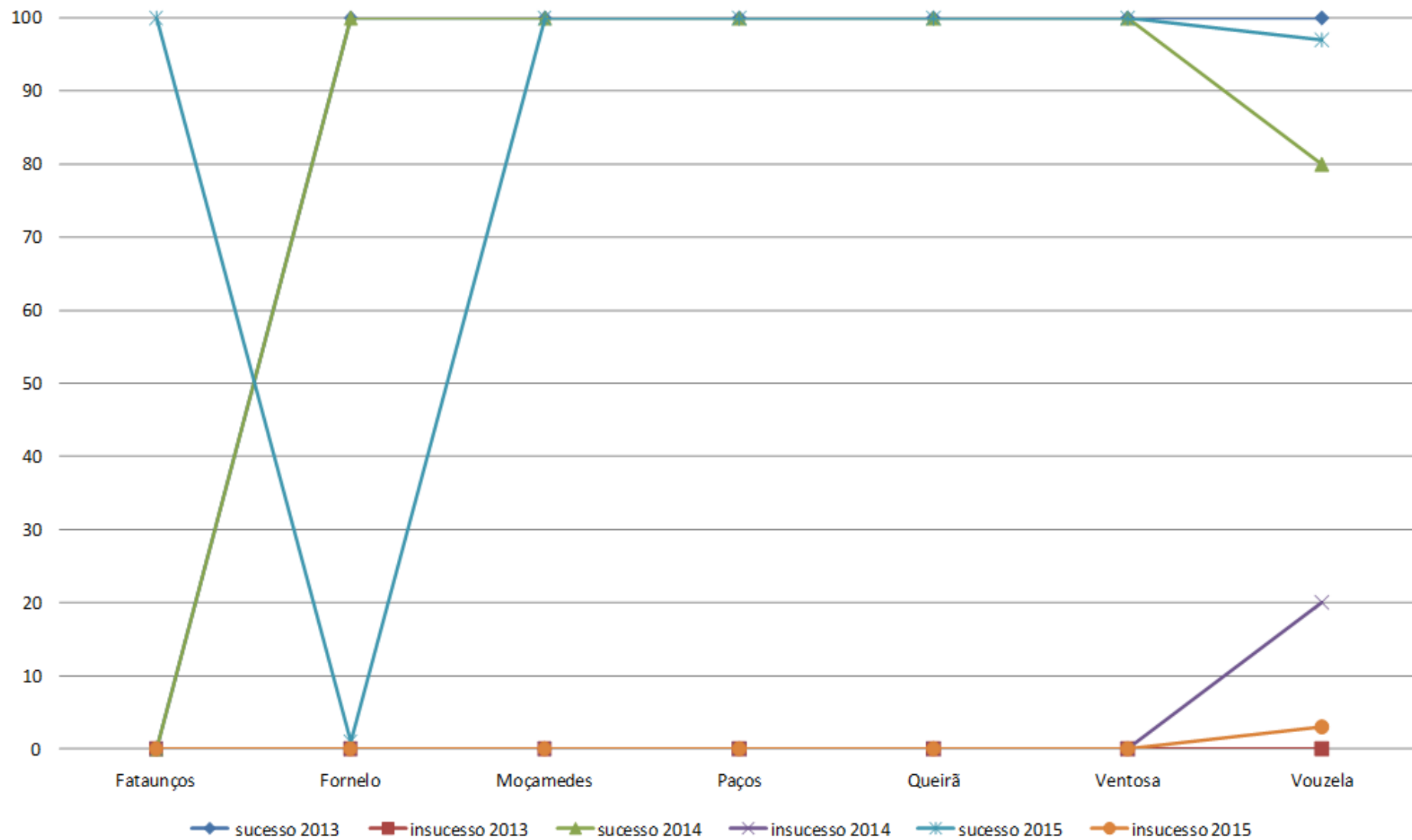
		Escola de Mocimedeiros (Figueiredo da Donas)		Escola de Paços de Vilharigues		Escola de Igreja Ventosa		Escola de Mocimedeiros		Escola de Igreja Ventosa (Fornelo)		Escola de Queirã		Escola de Vouzela		Escola de Fataunços	
	Níveis	Avaliação Interna	Avaliação Externa	Avaliação Interna	Avaliação Externa	Avaliação Interna	Avaliação Externa	Avaliação Interna	Avaliação Externa	Avaliação Interna	Avaliação Externa	Avaliação Interna	Avaliação Externa	Avaliação Interna	Avaliação Externa	Avaliação Interna	Avaliação Externa
2013	1	0	0	0	0	0	0	0	0	0	0	0	0	0	0	----	----
	2	0	2	0	0	0	0	0	0	0	3	0	1	0	1	----	----
	3	2	0	3	3	0	0	0	0	2	0	2	3	6	8	-----	-----
	4	0	1	0	1	3	2	0	2	2	2	2	2	11	8	-----	-----
	5	1	0	5	0	0	1	2	0	1	0	2	0	7	7	-----	-----
2014	1	0	0	0	0	0	0	0	0	0	0	0	0	0	0	----	----
	2	0	3	0	1	0	0	0	1	0	0	0	1	4	8	----	----
	3	0	0	1	0	1	1	1	3	0	1	1	1	7	7	-----	-----
	4	4	2	1	2	0	0	4	2	1	0	1	4	7	5	-----	-----
	5	2	1	2	1	1	1	1	0	0	0	5	1	2	0	-----	-----
2015	1	----	----	0	0	0	0	0	0	0	0	0	0	0	0	0	0
	2	----	----	0	0	0	0	0	1	0	0	0	0	1	0	0	2
	3	-----	-----	2	2	2	2	4	2	2	0	3	2	13	12	3	0
	4	-----	-----	5	5	1	2	2	3	2	3	4	2	10	16	0	1
	5	-----	-----	0	0	2	1	1	1	0	1	1	4	9	5	0	0

Análise comparativa por escola entre o sucesso da avaliação interna /avaliação externa

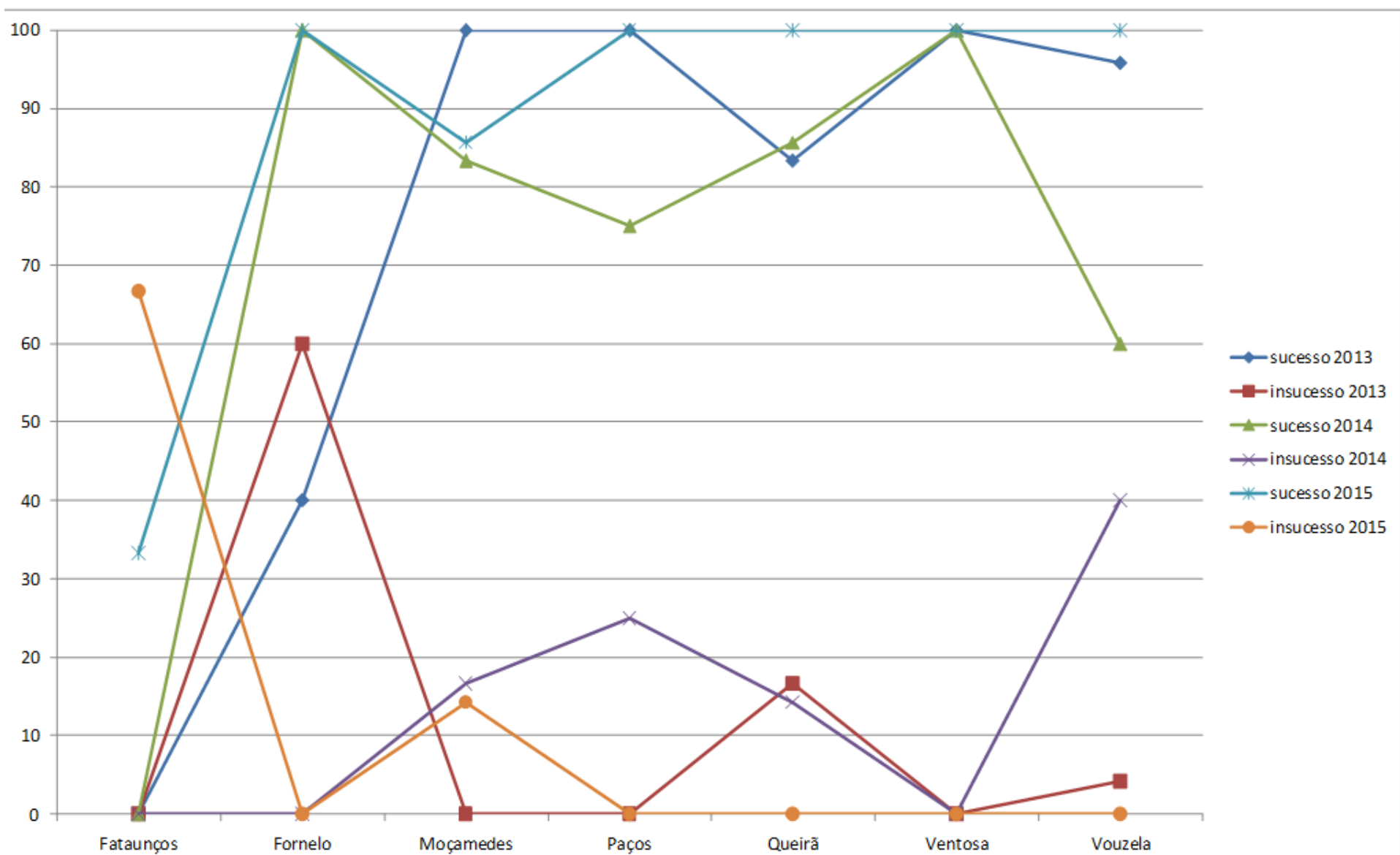
		Escola de <u>Mocimedes</u> (Figueireda das Donas)		Escola de Paços de <u>Vilharigues</u>		Escola de Igreja Ventosa		Escola de <u>Mocimedes</u>		Escola de Igreja Ventosa (Fornelo)		Escola de <u>Queirã</u>		Escola de Vouzela		Escola de <u>Fataunços</u>	
		Avaliação Interna	Avaliação Externa	Avaliação Interna	Avaliação Externa	Avaliação Interna	Avaliação Externa	Avaliação Interna	Avaliação Externa	Avaliação Interna	Avaliação Externa	Avaliação Interna	Avaliação Externa	Avaliação Interna	Avaliação Externa	Avaliação Interna	Avaliação Externa
2013	SUCESSO	100%	33,3%	100%	100%	100%	100%	100%	100%	100%	40%	100%	83,3%	100%	95,8%	---	---
	INSUCESSO	0%	66,7%	0%	0%	0%	0%	0%	0%	0%	60%	0%	16,7%	0%	4,2%	---	---
2014	SUCESSO	100 %	50 %	100 %	75 %	100 %	100 %	100 %	83,3 %	100 %	100 %	100 %	85,7 %	80 %	60 %	---	---
	INSUCESSO	0 %	50 %	0 %	25 %	0 %	0 %	0 %	16,7 %	0 %	0 %	0 %	14,3 %	20 %	40 %	---	---
2015	SUCESSO	---	---	100%	100%	100%	100%	100%	85,7%	100%	100%	100%	100%	97%	100%	100%	33,3%
	INSUCESSO	---	---	0%	0%	0%	0%	0%	14,3%	0%	0%	0%	0%	3%	0%	0%	66,7%

* Na escola de Vouzela um aluno não fez os exames nacionais, no ano de 2014 (não faz parte desta percentagem).

ANÁLISE COMPARATIVA POR ESCOLA DA AVALIAÇÃO INTERNA: SUCESSO/INSUCESSO

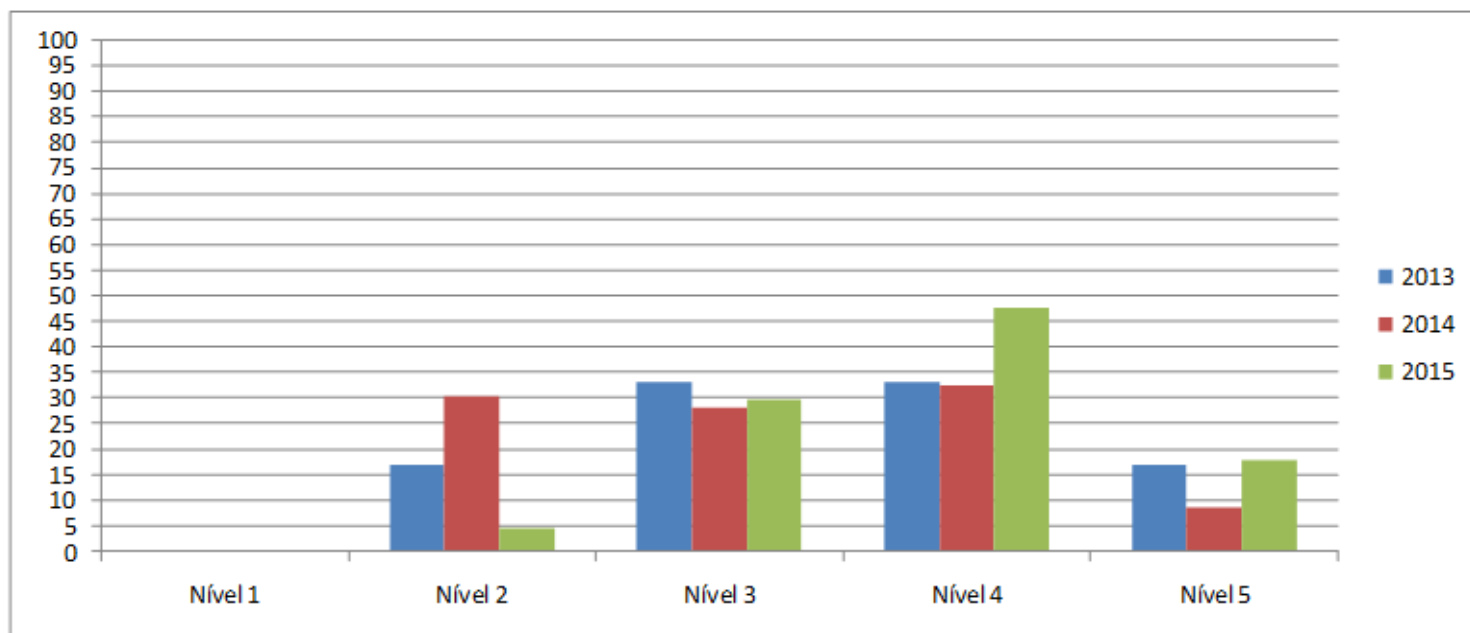


ANÁLISE COMPARATIVA POR ESCOLA DA AVALIAÇÃO EXTERNA: SUCESSO/INSUCESSO



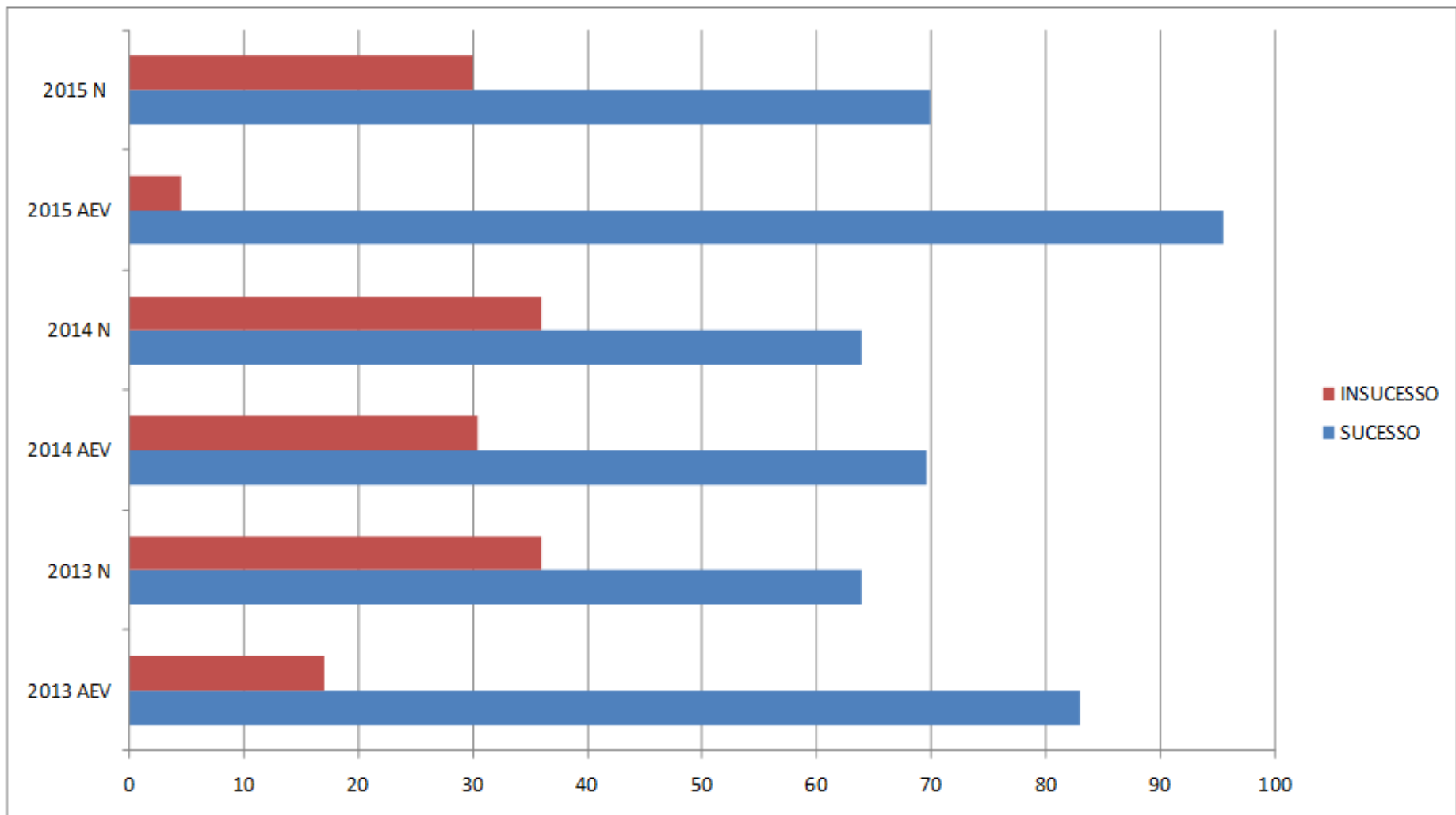
Comparação dos resultados obtidos no Agrupamento em 2013, 2014 e 2015 com a média Nacional.

	2013					2014					2015				
	5	4	3	2	1	5	4	3	2	1	5	4	3	2	1
Totais da EBI	17% (9)	33% (17)	33% (17)	17% (9)	0% (0)	8,7% (4)	32,6% (15)	28,3% (13)	30,4% (14)	0% (0)	17,9% (12)	47,8% (32)	29,8% (20)	4,5% (3)	0% (0)
Média Nacional	--	--	--	--	--	--	--	--	--	--	--	--	--	--	--
Sucesso AEV	52 alunos		83%			46 alunos *		69,6 %			67 alunos		95,5%		
Sucesso Nacional			64%					64 %					70%		
Insucesso AEV			17%					30,4 %					4,5%		
Insucesso Nacional			36%					36 %					30%		



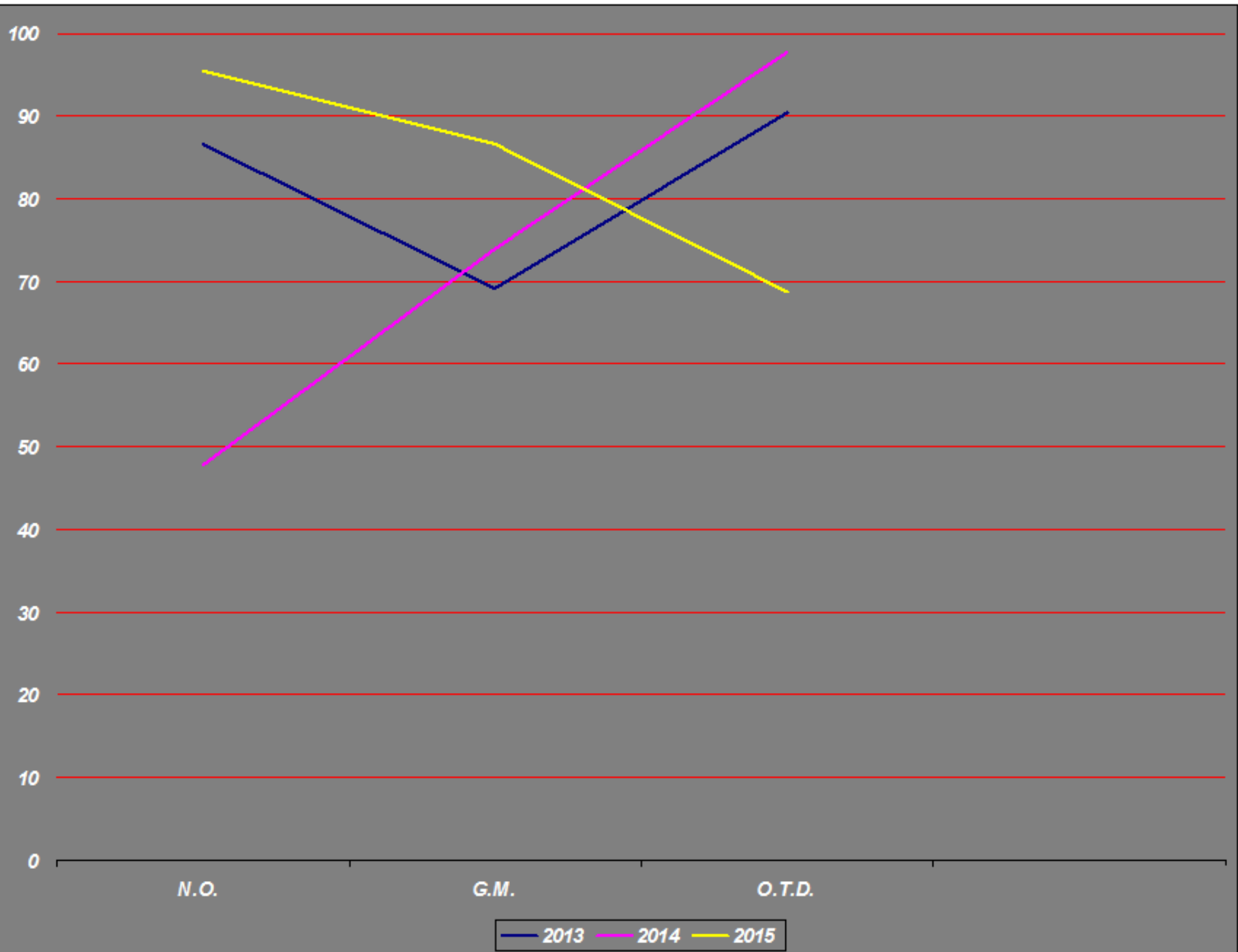
COMPARAÇÃO ENTRE O SUCESSO E O INSUCESSO

AGRUPAMENTO/NACIONAL



Análise por Domínios dos Exames Nacionais de Matemática (sucesso)

	2013				2014				2015			
	N.º Alunos	Número e Operações	Geometria e Medida	O.T.D.	Nº Alunos	Números Operações	Geometria Medidas	O.T.D.	Nº Alunos	Números Operações	Geometria Medidas	O.T.D.
Fataucos	5	80%	20%	60%	-	-	-	-	3	66,7%	33,3%	66,7%
Moçâmedes	2	100%	100%	100%	6	33,3%	83,3%	100%	7	85,7%	71,4%	42,9%
Figueiredo das Donas	3	67%	33%	67%	6	50%	66,7%	100%	---	---	---	---
Paços de Vilharigues	4	100%	75%	75%	4	75%	75%	100%	7	100%	85,7%	71,4%
Ventosa	3	100%	100%	100%	2	100%	100%	100%	5	100%	100%	80%
Fornelo do Monte	5	60%	40%	80%	1	100%	100%	100%	4	100%	100%	100%
Queirã	6	67%	67%	100%	7	71,4%	85,7%	100%	8	87,5%	100%	87,5%
Vouzela 1	24	96%	84%	100%	20	30%	65%	95%	33	100%	87,9%	63,6%
TOTAL	52	86,6%	69,2%	90,4%	46	47,8%	73,9%	97,8%	67	95,5%	86,6%	68,7%



CONCLUSÃO



- **O universo de alunos aumentou em 21 em relação ao ano anterior.**
- **Registámos que no geral não houve grande discrepância entre os níveis da avaliação interna e os obtidos nos exames.**
- **Das sete escolas do agrupamento com alunos do 4º ano, quatro obtiveram sucesso de 100% quer na avaliação interna quer na externa (Paços, Ventosa, Fornelo e Queirã), a escola de Vouzela sofreu um desvio positivo de 3 pontos da avaliação interna para a externa e apenas duas escolas sofreram um desvio negativo. Na escola de Moçamedes houve um ligeiro desvio negativo (14,5%) entre a avaliação interna (100%) e a externa (85,7%). Apenas na escola de Fataunços o sucesso externo (33,3%) foi inferior ao insucesso (66,7%) verificando-se uma grande diferença para o sucesso interno que foi de 100%.**
- **O sucesso da avaliação externa em cinco das sete escolas foi de 100%: Paços, Ventosa, Fornelo, Queirã e Vouzela.**
- **O sucesso externo por níveis melhorou substancialmente de 2014 para 2015, embora os universos sejam diferentes. No nível 5 houve desvio positivo de 9,2% (8,7% - 17,9%) mais que duplicou; no nível 4 o desvio positivo foi de 15,3% (32,6% - 47,8%); no nível 3 o desvio positivo foi de 1% (28,3% - 29,3%). Apraz-nos registar que no nível 2 o desvio positivo foi de 25,9% (30,4% - 4,5%), foi a quinta parte do ano transato.**

CONTINUAÇÃO



- **Obtivemos a maior taxa de sucesso dos últimos 3 anos - 95,5% (nesta taxa estão incluídos os resultados dos 6 alunos integrados no D. Lei nº 3 de 2008)**
- **Superámos a taxa de sucesso nacional em 25,5% (N - 70% , AEV 95,5%).**
- **A taxa de insucesso pode ser considerada residual 4,5%, havendo um desvio positivo de 25,5% em relação à nacional (N - 30% , AEV - 4,5%).**
- **Da análise de sucesso por domínios verificamos que em relação a 2014 melhorámos no domínio de N.O., passámos de 47,8% para 95,5% (desvio positivo de 47,7%), e no domínio de G.M., passámos de 73,8% para 86,6% (desvio positivo de 12,8%).**
- **No domínio de O.T.D. passámos de 97,8% em 2014 para 68,7%. Na nossa opinião este resultados deveu-se à tipologia e formulação dos itens constantes no exame. No entanto devemos dar mais atenção a este domínio e diversificar as atividades na sala de aula.**



TRABALHO RELIZADO
POR:

❖ Isabel Silva

❖ Ana Serpa

❖ Luís Lopes



GOVERNO DE
PORTUGAL

MINISTÉRIO DA EDUCAÇÃO
E CIÊNCIA



***AGRUPAMENTO DE ESCOLAS DE
VOUZELA***

Vouzela, 6 de julho de 2015