

# Resultados comparativos do 4º ano matemática - 2013

Quadro 1

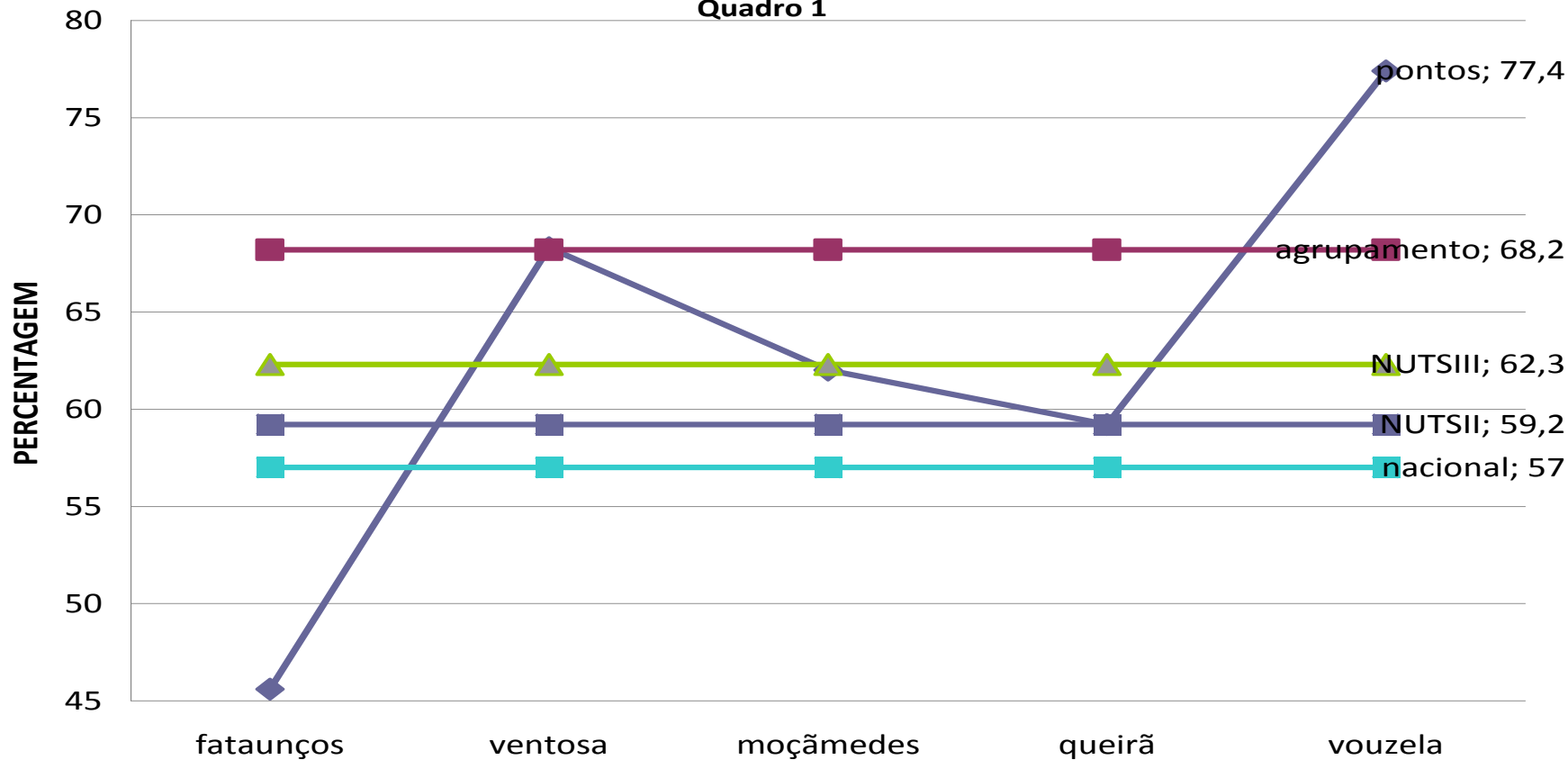


TABELA COMPARATIVA DO DESVIO DOS RESULTADOS OBTIDOS PELAS ESCOLAS (Quadro 2)

ESCOLAS	PONTOS (média)	AGRUPAMENTO 68,2%	NUTS III (Dão Lafões) 62,3%	NUTS II (centro) 59,2%	NACIONAL 57%
FATAUNÇOS	45,6%	-22,6%	-16,7%	-13,6%	-11,4%
IGREJA VENTOSA	68,3%	+0,1%	+6%	+9,1%	+11,3%
MOÇÃMEDES	62%	-6,2%	-0,3%	+2,8%	+5%
QUEIRÃ	59,2%	-9%	-3,1%	0%	+2,2%
VOUZELA	77,4%	+9,2%	+15,1%	+18,2%	+20,4%

**COMPARAÇÃO DOS RESULTADOS OBTIDOS POR ESCOLAS EM CADA TEMA (Quadro 3)**

ESCOLAS	TEMAS	PONTOS (média)	AGRUPAMENTO	NUTS III (Dão Lafões)	NUTS II (centro)	NACIONAL
FATAUNÇOS	N.O.	53,6%	74% (-20,4%)	67,8% (-14,2%)	64,1% (-10,5%)	62,3% (-8,7%)
	G.M.	36,2%	59,7% (-23,5%)	54,9% (-18,7%)	52,1% (-15,9%)	50,1% (-13,9%)
	O.T.D.	52%	81,7 (-29,7%)	72,4% (-20,4%)	69,9% (-17,9%)	68% (-16%)
IGREJA VENTOSA	N.O.	72,8%	74% (-1,2%)	67,8% (+5%)	64,1% (8,7%)	62,3% (+10,5%)
	G.M.	61,3%	59,7% (+1,5%)	54,9% (+6,3%)	52,1% (+9,1%)	50,1% (+11,1%)
	O.T.D.	81,3%	81,7 (-0,4%)	72,4% (+8,9%)	69,9% (+ 11,4%)	68% (+13,3%)
MOÇÃMEDES	N.O.	67,2%	74% (-6,8%)	67,8% (-0,6%)	64,1% (+3,1%)	62,3% (+4,9%)
	G.M.	53%	59,7% (-6,7%)	54,9% (-1,9%)	52,1% (+0,9%)	50,1% (+2,9%)
	O.T.D.	80%	81,7% (-1,7%)	72,4% (+7,6%)	69,9% (+10,1%)	68% (+12%)
QUEIRÃ	N.O.	63,3%	74% (-10,7%)	67,8% (-4,5%)	64,1% (-0,8%)	62,3% (+1%)
	G.M.	51,5%	59,7% (-8,2%)	54,9% (-3,4%)	52,1% (-0,6%)	50,1% (+1,4%)
	O.T.D.	76,7%	81,7% (-5%)	72,4% (+4,3%)	69,9% (+6,8%)	68% (+8,7%)
VOUZELA	N.O.	83,4%	74% (+9,4%)	67,8% (+15,6%)	64,1% (+19,3%)	62,3% (+21,1%)
	G.M.	68,6%	59,7% (+8,9%)	54,9% (+13,7%)	52,1% (+16,5%)	50,1% (+18,5%)
	O.T.D.	90,8%	81,7% (+9,1%)	72,4% (+18,4%)	69,9% (+20,9%)	68% (+22,9%)

N.O. = números e operações

G.M. = geometria e medidas

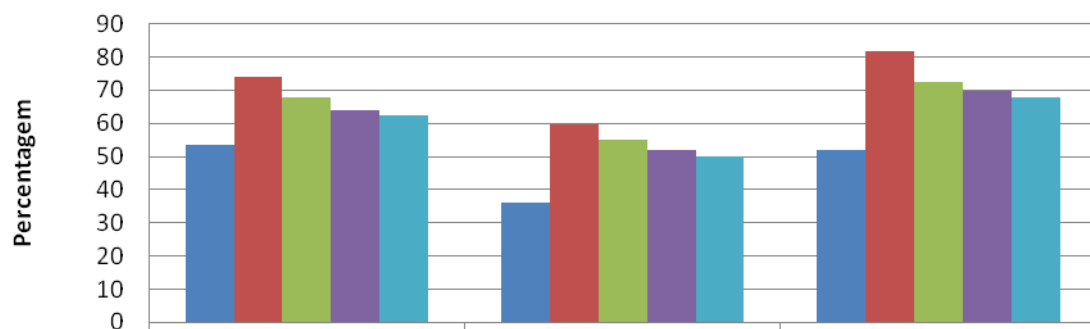
O.T.D. = organização e tratamento de dados

Com base na análise comparativa das tabelas e gráficos anteriores podemos concluir que todas as escolas apresentaram sucesso nos diferentes temas curriculares (exceto Fataunços, que unicamente apresentou resultados negativos no tema «Geometria e Medidas», nos restantes os resultados superaram os 50 %) Ver quadro 3.

Analisando o gráfico do quadro 1, verificamos que a única escola cujos resultados globais são negativos, situando-se por isso abaixo da média nacional, é a escola de Fataunços cuja média ronda os 45,6 % de aproveitamento.

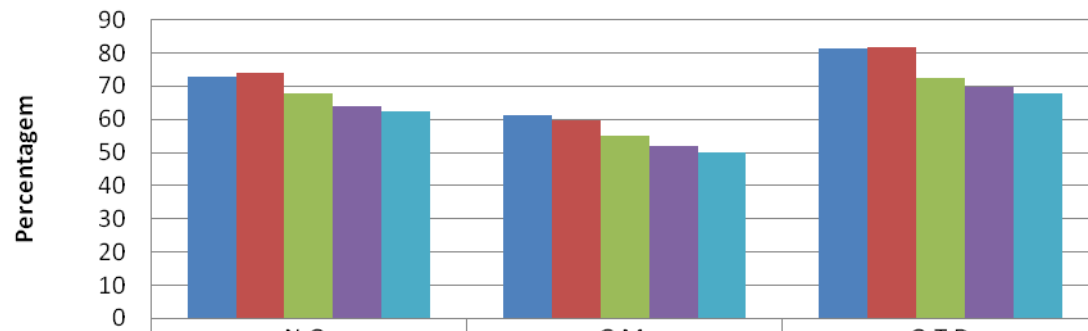
Todas as restantes escolas do Agrupamento superam a média nacional, e a NUT II (Centro). Realçamos ainda o facto da média do Agrupamento superar todas as médias com que é comparada.

## Fataunços



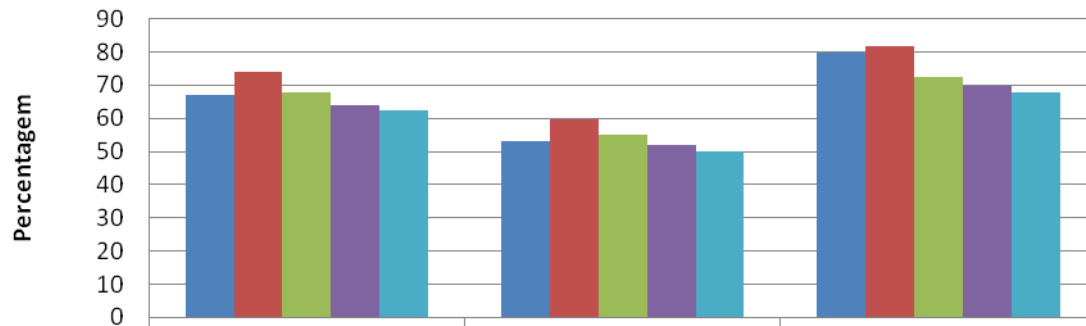
	N.O.	G.M.	O.T.D
■ Pontos	53,6	36,2	52
■ Agrup.	74	59,7	81,7
■ NUTSIII	67,8	54,9	72,4
■ NUTSII	64,1	52,1	69,9
■ Nacional	62,3	50,1	68

## Ventosa



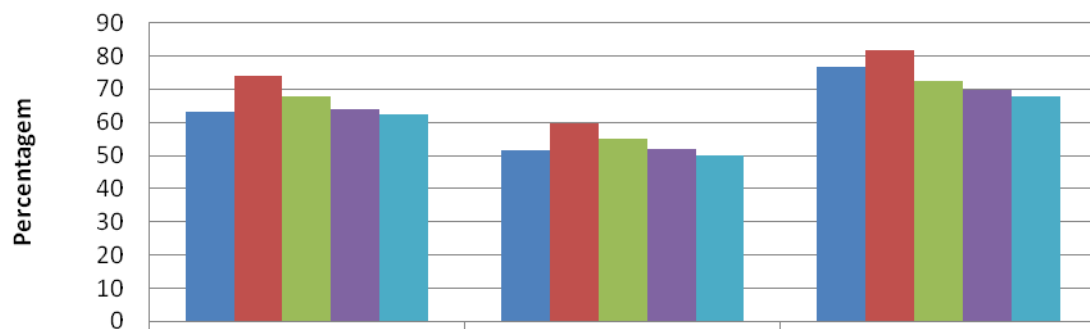
	N.O.	G.M.	O.T.D.
Pontos	72,8	61,3	81,3
Agrup.	74	59,7	81,7
NUTSIII	67,8	54,9	72,4
NUTSII	64,1	52,1	69,9
Nacional	62,3	50,1	68

## Moçãmedes



	N.O.	G.M.	O.T.D
Pontos	67,2	53	80
Agrup.	74	59,7	81,7
NUTSIII	67,8	54,9	72,4
NUTSII	64,1	52,1	69,9
Nacional	62,3	50,1	68

## Queirã



	N.O.	G.M.	O.T.D
■ Pontos	63,3	51,5	76,7
■ Agrup.	74	59,7	81,7
■ NUTSIII	67,8	54,9	72,4
■ NUTSII	64,1	52,1	69,9
■ Nacional	62,3	50,1	68



## Vouzela

