



Agrupamento de Escolas de Vouzela

ANÁLISE COMPARATIVA DOS RESULTADOS

DOS EXAMES NACIONAIS DE MATEMÁTICA 2013 E 2014

4º ANO

Vouzela, julho de 2014.

MATEMÁTICA

Análise comparativa dos níveis por escolas
(Avaliação Interna / Avaliação Externa)

		Escola de Moçâmedes (Figueiredo da Donas)		Escola de Paços de Vilharigues		Escola de Igreja Ventosa		Escola de Moçâmedes		Escola de Igreja Ventosa (Fornelo)		Escola de Queirã		Escola de Vouzela	
	Níveis	Avaliação Interna	Avaliação Externa	Avaliação Interna	Avaliação Externa	Avaliação Interna	Avaliação Externa	Avaliação Interna	Avaliação Externa	Avaliação Interna	Avaliação Externa	Avaliação Interna	Avaliação Externa	Avaliação Interna	Avaliação Externa
2013	1	0	0	0	0	0	0	0	0	0	0	0	0	0	0
	2	0	2	0	0	0	0	0	0	0	3	0	1	0	1
	3	2	0	3	3	0	0	0	0	2	0	2	3	6	8
	4	0	1	0	1	3	2	0	2	2	2	2	2	11	8
	5	1	0	5	0	0	1	2	0	1	0	2	0	7	7
2014	1	0	0	0	0	0	0	0	0	0	0	0	0	0	0
	2	0	3	0	1	0	0	0	1	0	0	0	1	4	8
	3	0	0	1	0	1	1	1	3	0	1	1	1	7	7
	4	4	2	1	2	0	0	4	2	1	0	1	4	7	5
	5	2	1	2	1	1	1	1	0	0	0	5	1	2	0

Análise comparativa por escola entre o sucesso da avaliação interna /avaliação externa

		Escola de Moçâmedes (Figueiredo da Donas)		Escola de Paços de Vilharigues		Escola de Igreja Ventosa		Escola de Moçâmedes		Escola de Igreja Ventosa (Fornelo)		Escola de Queirã		Escola de Vouzela *	
		Avaliação Interna	Avaliação Externa	Avaliação Interna	Avaliação Externa	Avaliação Interna	Avaliação Externa	Avaliação Interna	Avaliação Externa	Avaliação Interna	Avaliação Externa	Avaliação Interna	Avaliação Externa	Avaliação Interna	Avaliação Externa
2013	SUCESSO	100%	33,3%	100%	100%	100%	100%	100%	100%	100%	40%	100%	83,3%	100%	95,8%
	INSUCESSO	0%	66,7%	0%	0%	0%	0%	0%	0%	0%	60%	0%	16,7%	0%	4,2%
2014	SUCESSO	100 %	50 %	100 %	75 %	100 %	100 %	100 %	83,3 %	100 %	100 %	100 %	85,7 %	80 %	60 %
	INSUCESSO	0 %	50 %	0 %	25 %	0 %	0 %	0 %	16,7 %	0 %	0 %	0 %	14,3 %	20 %	40 %

*Na escola de Vouzela um aluno não fez os exames nacionais, no ano de 2014 (não faz parte desta percentagem).

Com base na análise da tabela verificamos que não houve tanta discrepância entre os resultados da avaliação interna e os resultados da avaliação externa no ano de 2014. No entanto, algumas escolas, tendo obtido resultados idênticos entre os dois momentos de avaliação, em 2013, apresentaram agora um ligeiro desvio que, em alguns casos, se deve à variação do número de alunos e existência de diferentes anos de escolaridade na mesma sala de aula.

Análise dos resultados por Temas
(com base nos resultados da avaliação externa)

	MOÇÂMEDES (Figueiredo das Donas)					PAÇOS DE VILHARIGUES					IGREJA VENTOSA					MOÇÂMEDES								
	N.O.		G. M.		O. T. D.	N.O.		G. M.		O. T. D.	N.O.		G. M.		O. T. D.	N.O.		G. M.		O. T. D.				
SUCESSO	50 – 69 %	2014		2014		2014		2014		2014		2014		2014		2014		2014		2014				
		1		2		2		0		1		1		0		1		2		1		2		
		2013		2013		2013		2013		2013		2013		2013		2013		2013		2013		2103		
		1		1		0		2		3		0		0		0		0		1		0		
				2014 / 50 %		2014 / 66,7 %		2014 / 100 %		2014 / 75 %		2014 / 75 %		2014 / 100 %		2014 / 100 %		2014 / 100 %		2014 / 33,3 %		2014 / 83,3 %		2014 / 100 %
	70 – 89 %	2014		2014		2014		2014		2014		2014		2014		2014		2014		2014		2014		
		1		1		0		1		1		0		1		0		0		2		0		
		2013		2013		2013		2013		2013		2013		2013		2013		2013		2013		2013		
		1		0		1		0		1		1		3		0		1		1		0		
				2014 / 66,7 %		2014 / 33,3 %		2014 / 66,7 %		2014 / 100 %		2014 / 75 %		2014 / 100 %		2014 / 100 %		2014 / 100 %		2014 / 100 %		2014 / 100 %		2014 / 100 %
90 – 100 %	2014		2014		2014		2014		2014		2014		2014		2014		2014		2014		2014			
	1		1		4		0		2		3		1		1		1		2		4			
	2013		2013		2013		2013		2013		2013		2013		2013		2013		2013		2013			
	0		0		1		1		0		2		0		3		1		0		3			
			2013 / 66,7 %		2013 / 33,3 %		2013 / 66,7 %		2013 / 100 %		2013 / 75 %		2013 / 100 %		2013 / 100 %		2013 / 100 %		2013 / 100 %		2013 / 100 %		2013 / 100 %	
INSUCESSO	0 – 49 %	2014		2014		2014		2014		2014		2014		2014		2014		2014		2014				
		3		2		0		1		1		0		0		0		4		1		0		
	2013		2013		2013		2013		2013		2013		2013		2013		2013		2013		2013			
	1		2		1		0		1		1		0		0		0		0		0			
			33,3 %		66,7 %		33,3 %		0 %		25 %		25 %		0 %		0 %		66,7 %		16,7 %		0 %	

(N.O. – números e operações; G.M. – geometria e medida; O.T.D. – organização e tratamento de dados)

		FORNELO (IGREJA VENTOSA)					QUEIRÃ					VOUZELA					AGRUPAMENTO								
		N.O.		G. M.		O. T. D.		N.O.		G. M.		O. T. D.		N.O.		G. M.		O. T. D.		N.O.		G. M.		O. T. D.	
SUCESSO	50 – 69 %	2014		2014		2014		2014		2014		2014		2014		2014		2014		2014		2014		2014	
		1		0		0		2		2		1		5		6		7		14		11		14	
			2014 / 100 %		2014 / 100 %		2014 / 100 %		2014 / 100 %		2014 / 71,4 %		2014 / 85,7 %		2014 / 100 %		2014 / 30 %		2014 / 65 %		2014 / 95 %		2014... / 47,8 %		2014... / 73,9 %
	70 – 89 %	2014		2014		2014		2014		2014		2014		2014		2014		2014		2014		2014		2014	
		0		1		0		3		2		0		1		5		0		6		13		0	
			2013 / 60 %		2013 / 40 %		2013 / 80 %		2013 / 66,7 %		2013 / 66,7 %		2013 / 100 %		2013 / 95,8 %		2013 / 83,3 %		2013 / 100 %		2013... / 86,5 %		2013... / 21,7 %		2013... / 69,2 %
	90 – 100 %	2014		2014		2014		2014		2014		2014		2014		2014		2014		2014		2014		2014	
		0		0		1		0		2		6		0		2		12		2		2		10	
		2013		2013		2013		2013		2013		2013		2013		2013		2013		2013		2013		2013	
INSUCESSO	0 – 49 %	2014		2014		2014		2014		2014		2014		2014		2014		2014		2014		2014		2014	
		0	0 %	0	0 %	0	0 %	2	28,6 %	1	14,3 %	0	0 %	14	70 %	7	35 %	1	5 %	24	52,2 %	12	26,1 %	1	2,2 %
	50 – 69 %	2013		2013		2013		2013		2013		2013		2013		2013		2013		2013		2013		2013	
		2	40 %	3	60 %	1	20 %	2	33,3 %	2	33,3 %	0	0 %	1	4,2 %	4	16,7 %	0	0 %	7	13,5 %	16	30,8 %	5	9,6 %
	70 – 89 %	2013		2013		2013		2013		2013		2013		2013		2013		2013		2013		2013		2013	
		2		1		0		4		1		2		5		10		6		15		16		11	

(N.O. – números e operações; G.M. – geometria e medida; O.T.D. – organização e tratamento de dados)

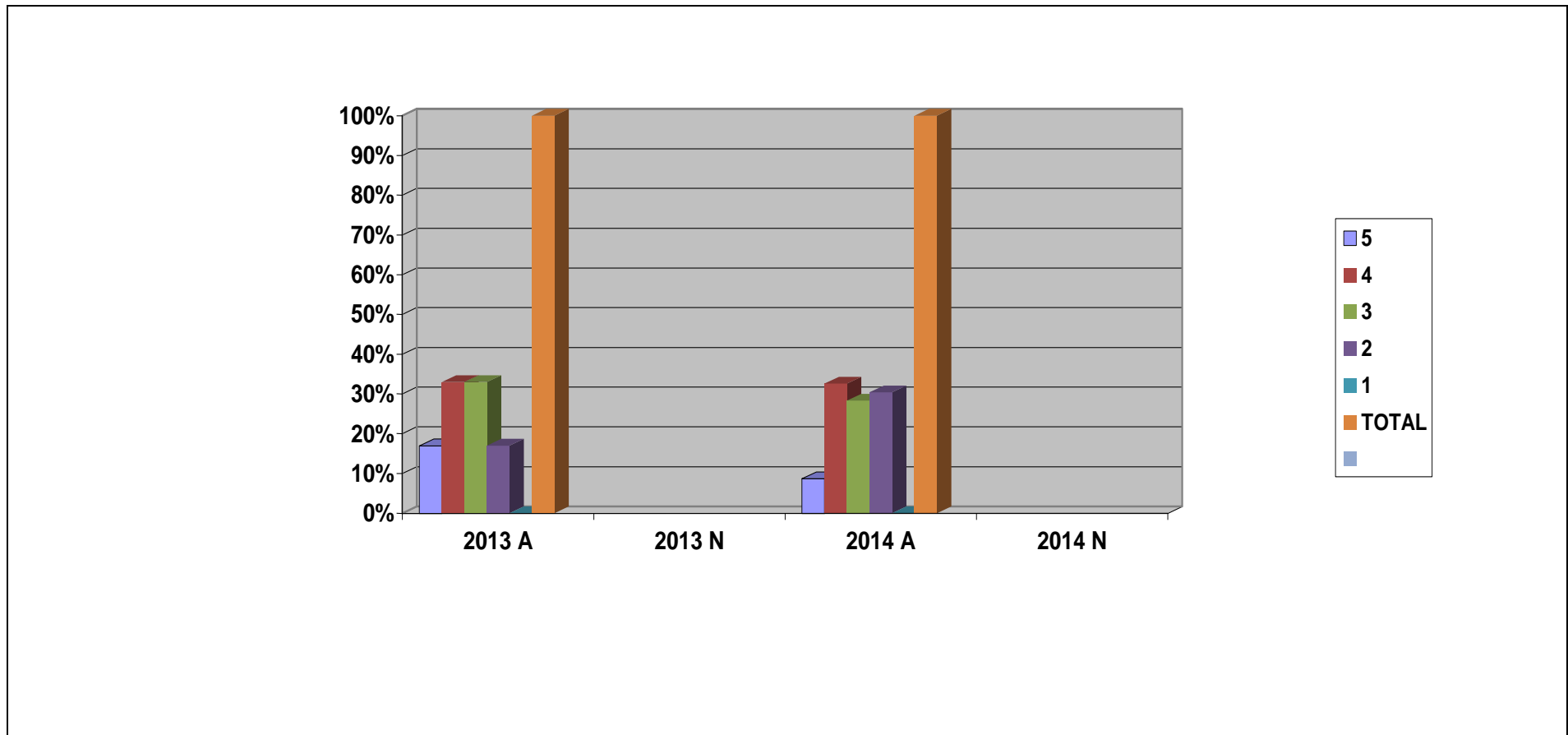
Análise relativa aos resultados obtidos no Agrupamento em 2013 e 2014 e comparação com a média Nacional.

	2013					2014				
	5	4	3	2	1	5	4	3	2	1
Totais da EBI	17% (9)	33% (17)	33% (17)	17% (9)	0% (0)	8,7% (4)	32,6% (15)	28,3% (13)	30,4% (14)	0% (0)
Média Nacional	--	--	--	--	--	--	--	--	--	--
Sucesso EBI	52 alunos		83%			46 alunos *		69,6 %		
Sucesso Nacional			64%					64 %		
Insucesso EBI			17%					30,4 %		
Insucesso Nacional			36%					36 %		

*O universo total dos alunos do 4º ano de 2013/2014 é de 47 alunos. Todavia, um aluno não fez os exames nacionais.

Decorre da análise dos quadros anteriores que o sucesso de Agrupamento continua acima do sucesso nacional. É ainda visível o fenómeno já recorrente da diminuição do número de alunos.

Gráfico comparativo por níveis em 2013 e 2014



Na análise por níveis resulta que o nível 5 sofreu um decréscimo de 2013 para 2014. Em contraponto, o nível 2 registou um aumento considerável.

A equipa que analisou os presentes resultados continua a entender que, apesar destes indicadores, os mesmos não comprometem a boa avaliação global do Agrupamento nesta área por força do empenho dos profissionais envolvidos.

Análise por Temas dos Exames Nacionais de Matemática (sucesso)

	2013				2014			
	N.º Alunos	Número e Operações	Geometria e Medida	Org. e Trat. e Dados	Nº Alunos	Números Operações	Geometria Medidas	Org. Trat. Dados
Fataunços	5	80%	20%	60%	-	-	-	-
Moçâmedes	2	100%	100%	100%	6	33,3%	83,3%	100%
Figueiredo das Donas	3	67%	33%	67%	6	50%	66,7%	100%
Paços de Vilharigues	4	100%	75%	75%	4	75%	75%	100%
Ventosa	3	100%	100%	100%	2	100%	100%	100%
Fornelo do Monte	5	60%	40%	80%	1	100%	100%	100%
Queirã	6	67%	67%	100%	7	71,4%	85,7%	100%
Vouzela 1	24	96%	84%	100%	20	30%	65%	95%
TOTAL	52	86,6%	69,2%	90,4%	46	47,8%	73,9%	97,8%

Em 2013 o tema «*Geometria e Medida*» foi por nós considerado aquele que deveria ser alvo de um trabalho mais pormenorizado e metódico por parte dos professores, pois obteve o resultado mais baixo. Fruto desse trabalho, no ano de 2014, o referido tema melhorou consideravelmente. Ao mesmo tempo o tema «*Números e Operações*» sofreu um forte revés ficando a média abaixo dos 50 % em duas escolas. Desta forma, propomos que o trabalho a desenvolver no próximo ano tenha em atenção os dois temas.

COMPARAÇÃO DO SUCESSO E INSUCESSO POR TEMAS

ANOS 2013 e 2014

