



GOVERNO DE
PORTUGAL

MINISTÉRIO DA EDUCAÇÃO
E CIÊNCIA



Agrupamento de Escolas de Vouzela

ANÁLISE COMPARATIVA DOS RESULTADOS

DOS EXAMES NACIONAIS

4º ANO DE 2014

Vouzela, julho de 2014.

MATEMÁTICA

Análise comparativa dos níveis por escolas

(Avaliação Interna / Avaliação Externa)

	Escola de Moçamedes (Figueiredo da Donas)		Escola de Paços de Vilharigues		Escola de Igreja Ventosa		Escola de Moçamedes		Escola de Igreja Ventosa (Fornelo)		Escola de Queirã		Escola de Vouzela	
Níveis	Avaliação Interna	Avaliação Externa	Avaliação Interna	Avaliação Externa	Avaliação Interna	Avaliação Externa	Avaliação Interna	Avaliação Externa	Avaliação Interna	Avaliação Externa	Avaliação Interna	Avaliação Externa	Avaliação Interna	Avaliação Externa
1	0	0	0	0	0	0	0	0	0	0	0	0	0	0
2	0	3	0	1	0	0	0	1	0	0	0	1	4	8
3	0	0	1	0	1	1	1	3	0	1	1	1	7	7
4	4	2	1	2	0	0	4	2	1	0	1	4	7	5
5	2	1	2	1	1	1	1	0	0	0	5	1	2	0

Análise comparativa por escola entre o sucesso da avaliação interna /avaliação externa

	Escola de Moçamedes (Figueiredo da Donas)		Escola de Paços de Vilharigues		Escola de Igreja Ventosa		Escola de Moçamedes		Escola de Igreja Ventosa (Fornelo)		Escola de Queirã		Escola de Vouzela *	
	Avaliação Interna	Avaliação Externa	Avaliação Interna	Avaliação Externa	Avaliação Interna	Avaliação Externa	Avaliação Interna	Avaliação Externa	Avaliação Interna	Avaliação Externa	Avaliação Interna	Avaliação Externa	Avaliação Interna	Avaliação Externa
Sucesso	100 %	50 %	100 %	75 %	100 %	100 %	100 %	83,3 %	100 %	100 %	100 %	85,7 %	80 %	60 %
Insucesso	0 %	50 %	0 %	25 %	0 %	0 %	0 %	16,7 %	0 %	0 %	0 %	14,3 %	20 %	40 %

*Na escola de Vouzela um aluno não fez os exames nacionais (não faz parte desta percentagem).

	FORNELO (IGREJA VENTOSA)					QUEIRÃ					VOUZELA					AGRUPAMENTO															
	N.O.		G. M.		O. T. D.	N.O.		G. M.		O. T. D.	N.O.		G. M.		O. T. D.	N.O.		G. M.		O. T. D.											
SUCESSO	50 – 69 %	1		0		0				2		2			1					5		6		7	14		11		14		
	70 – 89 %	0	100 %	1	100 %	0	100 %	3	71,4 %	2	85,7 %	0	100 %	1	30 %	5	65 %	0	95 %	6	13 %	5	65 %	0	6	13 %	13	28,3 %	0		
	90 – 100 %	0		0		1		0		2		6		2		0		12		2	4,4 %	2		12	2	4,4 %	10	21,7 %	31	67,4 %	
INSUCESSO	0 – 49 %	0	0 %	0	0 %	0	0 %	2	28,6 %	1	14,3 %	0	0 %	14	70 %	7	35 %	1	5 %	24	52,2 %	12	26,1 %	1	2,2 %	24	52,2 %	12	26,1 %	1	2,2 %
																	97,8 %														

(N.O. – números e operações; G.M. – geometria e medida; O.T.D. – organização e tratamento de dados)

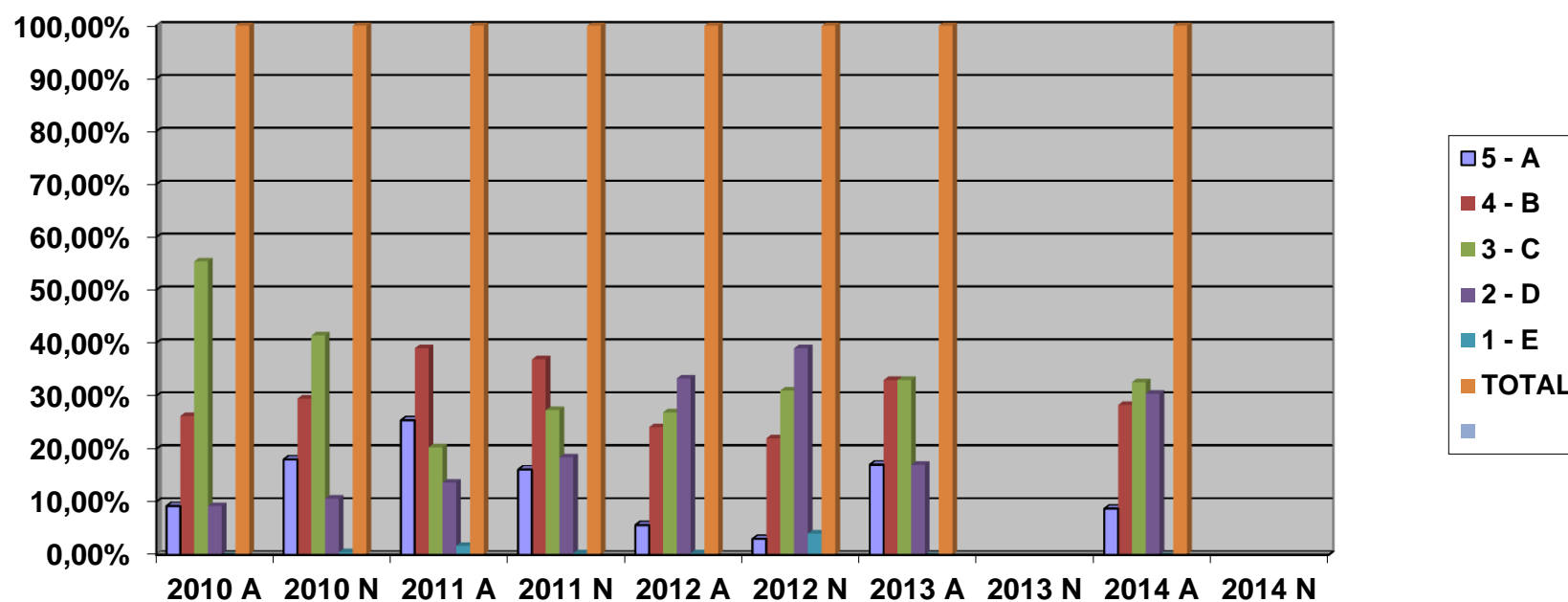
Análise relativa aos resultados obtidos no Agrupamento, nos últimos 5 anos e comparação com a média Nacional.

	2010					2011					2012					2013					2014				
	A	B	C	D	E	A	B	C	D	E	A	B	C	D	E	5	4	3	2	1	5	4	3	2	1
Totais da EBI	9,2% (6)	26,2% (17)	55,4% (36)	9,2% (6)	0% (0)	25,4% (15)	39% (23)	20,3% (12)	13,6% (8)	1,7% (1)	5,6% (3)	24,1% (13)	26,9% (16)	33,3% (18)	7,4% (4)	17% (9)	33% (17)	33% (17)	17% (9)	0% (0)	8,7% (4)	28,3% (13)	32,6% (15)	30,4% (14)	0% (0)
Média Nacional	18%	29,50%	41,40%	10,60%	0,50%	16,10%	36,90%	27,30%	18,40%	0,30%	3%	22%	31%	39%	4%	--	--	--	--	--	--	--	--	--	--
Sucesso EBI	65 alunos		90,80%			59 alunos		84,70%			56 alunos		59,30%			52 alunos		83%			46 alunos *		69,6 %		
Sucesso Nacional			88,90%					80,30%					57%					64%					64 %		
Insucesso EBI			9,20%					15,30%					40,70%					17%					30,4 %		
Insucesso Nacional			11,10%					19,70%					43%					36%					36 %		

*O universo total dos alunos do 4º ano de 2013/2014 é de 47 alunos. Todavia, um aluno não fez os exames nacionais.

A análise da tabela anterior permite-nos visualizar que as classificações A e B diminuíram de 2011 para 2012. No que concerne à comparação com o ano letivo transato, os alunos com nível 5 (A) triplicaram, com os níveis 4 e 3 (B e C) aumentaram e os níveis negativos diminuíram para menos de metade, não se registando nenhum nível 1 (E).

É de registar a diminuição do universo de alunos.



Análise por blocos dos Exames Nacionais de Matemática (sucesso)

	2010					2011					2012				2013			
	N.º Alunos	Álgebra e Funções	Estatística e Probabilidades	Geometria e Medida	Número e Cálculo	N.º Alunos	Álgebra e Funções	Estatística e Probabilidades	Geometria e Medida	Número e Cálculo	N.º Alunos	Número e Operações	Geometria e Medida	Org. e Trat. e Dados	N.º Alunos	Número e Operações	Geometria e Medida	Org. e Trat. e Dados
Caria	5	10,0 %	60,0 %	71,43 %	50,0 %	4	100 %	100%	100%	50%	2	50%	100%	100%	-	-	-	-
Fataunços	4	50,0 %	41,67 %		46,88 %	6	83,3%	100%	33,4 %	33,3 %	9	22,2%	33,3%	0%	5	80%	20%	60%
Moçâmedes	3	66,67 %	77,78 %	85,71 %	62,5 %	5	60%	100%	60%	60%	3	66,7%	33,3%	0%	2	100%	100%	100%
Figueiredo das Donas	2	100 %	100 %	85,71 %	81,25 %	2	100%	100%	100%	100%	4	100%	100%	100%	3	67%	33%	67%
Paços de Vilharigues	3	100 %	88,89 %	100 %	83,33 %	10	100%	100%	100%	90%	3	66,7%	100%	66,7%	4	100%	75%	75%
Carvalho do Estanho	12	50,0 %	66,67 %	78,57 %	56,25 %	8	100%	100%	100%	87,5%	-	-	-	-	-	-	-	-
Ventosa	6	75 %	66,67 %	83,93 %	60,42 %	4	50%	100%	50%	50%	2	100%	100%	100%	3	100%	100%	100%
Fornelo do Monte	3	83,33 %	77,78 %	78,57 %	87,5 %	5	80%	100%	60%	20%	3	66,7%	33,3%	0%	5	60%	40%	80%

Queirã	-	-	-	-	-	-	-	-	-	-	13	76,9%	61,5%	76,9%	6	67%	67%	100%
Vouzela 1	13	73,08 %	58,97 %	83,04 %	63,46 %	15	100%	100%	100%	93,4%	15	60%	53,3%	46,7%	24	96%	84%	100%
Vouzela 2	14	64,29 %	57,14 %	80,95 %	56,25 %	-	-	-	-	-	-	-	-	-	-	-	-	-
TOTAL	65					59					54				52	86,6%	69,2%	90,4%

Pela análise dos resultados é notório o aumento da taxa de sucesso a nível do agrupamento (83%). Constatámos que este sucesso se verificou também por blocos temáticos, havendo uma melhoria significativa em relação ao ano anterior. No entanto, regista-se que, em algumas escolas, o bloco Geometria e Medidas apresenta resultados negativos (Fataunços, Figueiredo das Donas e Fornelo do Monte). Ao nível do Agrupamento constatou-se que este bloco é o que apresenta menor percentagem de sucesso. Nos restantes blocos, obtiveram-se resultados bastante positivos.

Mais uma vez manifestamos o nosso desacordo com a data da realização do Exame Nacional, à semelhança do que acontecia com as provas de aferição, uma vez que nem todos os professores tiveram a oportunidade de consolidar devidamente os conteúdos do programa do 4.º ano.

É de assinalar que dos 52 alunos que realizaram a prova 2 estão abrangidos pelo Decreto Lei n.º 3 de 2008 e representam 3,9% dos alunos.

Análise relativa à comparação entre os resultados do Agrupamento e os Nacionais

A classificação global obtida pelos alunos do Agrupamento foi a seguinte:

- ✓ Nível 5: 9 alunos
- ✓ Nível 4: 17 alunos
- ✓ Nível 3: 17 alunos
- ✓ Nível 2: 9 alunos
- ✓ Nível 1: 0 alunos

Apraz-nos ainda referir que superámos em 19 pontos percentuais a taxa de sucesso obtida a nível nacional, sendo a nossa de 83% e a nacional de 64% e que a nossa taxa de insucesso é de 17% e a nacional de 36%. No entanto, para manter esta taxa de sucesso e quiçá superá-la, deveremos dar mais atenção ao bloco Geometria e Medidas, onde se verificou a taxa mais baixa de sucesso.

Relativamente ao insucesso, registou-se uma diminuição significativa relativamente ao ano transato, especificamente no nível 1, onde não se obteve nenhum caso.

É de realçar que, mais uma vez, o sucesso alcançado neste Agrupamento superou o nacional.