



EZ38

Escavadoras de esteiras Zero Tail



EZ38 - expande seu espaço adicional para trabalho.

O interior altamente confortável completa o conceito de Zero Tail de forma única. Quer seja com uma cabine completamente redesenhada ou o sistema hidráulico modificado, os novos modelos EZ também irão convencer você no trabalho diário no canteiro de obras.

- A cabine e a cobertura impressionam com um design ergonômico para mais conforto, precisão e produtividade.
- Um motor de grande capacidade a diesel e um sistema hidráulico eficiente permitem trabalhar com carga máxima em temperaturas ambiente até 45 °C.
- As dimensões compactas e o design robusto fazem dos novos modelos EZ máquinas extremamente manobráveis e compactas com vidas úteis longas.
- Opções de ligações máximas com até 3 circuitos de controlo auxiliares.
- Sistema de Escavação Vertical (VDS) opcional e Easy Lock.

Dados técnicos

Dados de funcionamento



Peso de transporte mín.	3,580 kg
Peso operacional mín.	3,755 kg
Força de arranque máx.	23.31 kN
Força de rompimento máx.	35.2 kN
Profundidade da vala	3,110 mm
Altura de enchimento máx.	3,220 mm
Raio da vala	5,300 mm
Rotação da superestrutura	8.8 1/min
C x L x A	4,800 x 1,740 x 2,500 mm

Dados do motor

Fabricante do motor	Yanmar
Tipo de motor	3TNV88
Motor	Arrefecido a água, motor a diesel de 3 cilindros
Cilindrada	1,642 cm ³
Rotação	2,400 1/min
Potência do motor conforme ISO	21 kW
Bateria	71 Ah
Conteúdo do reservatório	44 l

Sistema hidráulico

Bomba de trabalho	Bomba variável dupla e de engrenagem dupla
Potência de descarga	117.6 l/min
Pressão operacional para sistema hidráulico de trabalho e de tração	240 bar
Pressão operacional Engrenagem para mecanismos giratórios	210 bar
Reservatório hidráulico	38.5 l

Carroçaria

Velocidade de marcha máx.	4.6 km/h
Largura da corrente	300 mm
Área de solo livre	280 mm

Lâmina niveladora



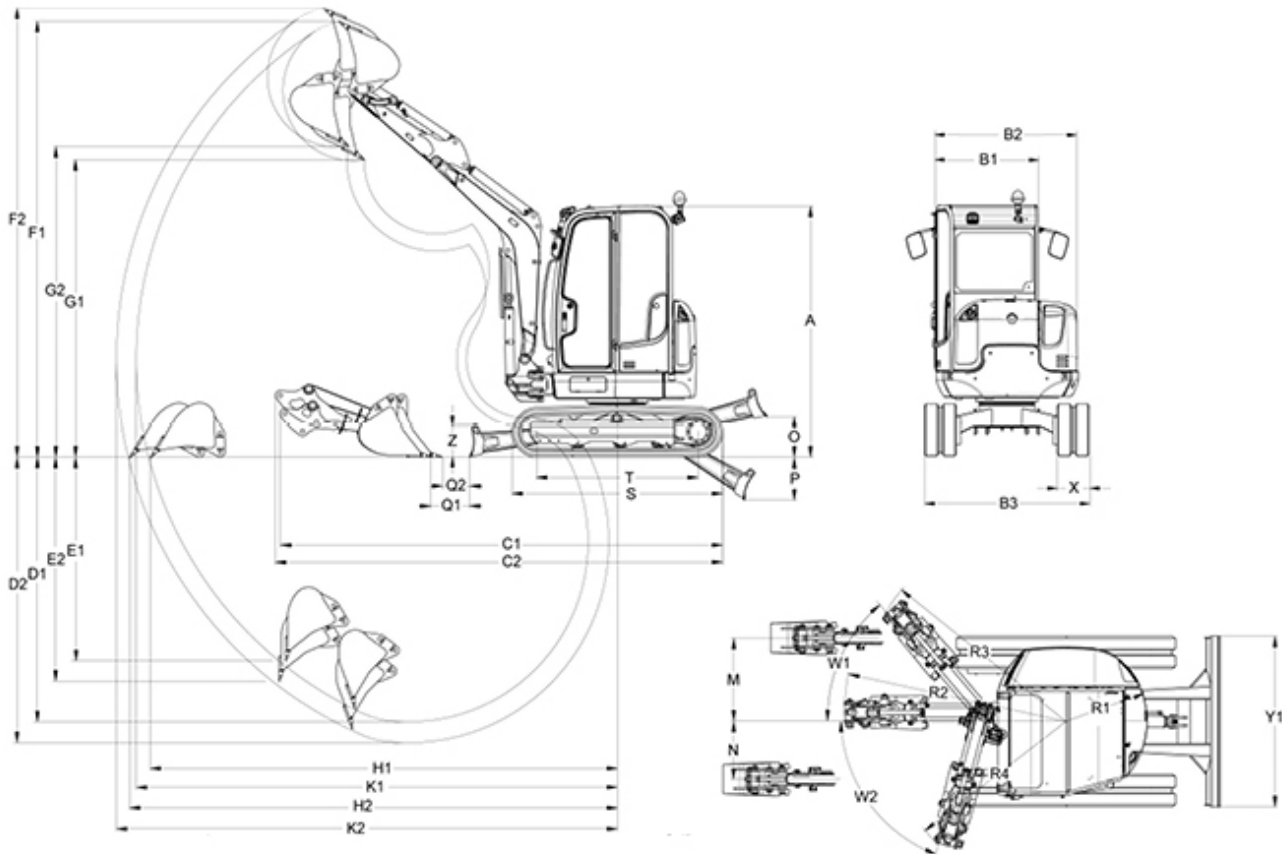
Largura	1,740 mm
Altura	345 mm
Curso máx., acima do solo	390 mm
Curso máx., abaixo do solo	450 mm

Nível sonoro

Nível sonoro (LwA) conforme 2000/14/CE	95 dB(A)
Cabine - nível de pressão sonora LpA conforme ISO 6394	77 dB(A)



Dimensões



VDS

A	Altura mm	2,408 2,568
B1	Largura da cabine mm	990 990
B2	Largura da superestrutura giratória mm	1,600 1,600
B3	Largura da superestrutura mm	1,740 1,740
C1	Comprimento de transporte braço telescópico curto mm	4,800 4,747
C2	Comprimento de transporte braço telescópico longo mm	4,825 4,792
D1	Profundidade da vala Máx. braço telescópico curto mm	3,110 2,847
D2	Profundidade da vala Máx. braço telescópico longo mm	3,360 3,097
E1	Profundidade de corte Máx. vertical braço telescópico curto mm	2,385 2,311
E2	Profundidade de corte Máx. vertical braço telescópico longo mm	2,625 2,551
F1	Altura de corte Máx. braço telescópico curto mm	4,530 4,597
F2	Altura de corte Máx. braço telescópico longo mm	4,660 4,727



G1	Altura de enchimento Máx. braço telescópico curto mm	3,320	3,387
G2	Altura de enchimento Máx. braço telescópico longo mm	3,445	3,516
K1	Raio da vala Máx. braço telescópico curto mm	5,300	5,297
K2	Raio da vala Máx. braço telescópico longo mm	5,535	5,532
H1	Alcance Máx. cobertura de solo braço telescópico curto mm	5,190	5,134
H2	Alcance Máx. cobertura de solo braço telescópico longo mm	5,430	5,348
M	Deslocamento do braço Máx. deslocamento de lança para centro do balde, lado direito mm	740	740
N	Deslocamento do braço Máx. deslocamento de lança para centro do balde, lado esquerdo mm	590	589
O	Altura de elevação Máx. de lâmina niveladora acima da base mm	380	377
P	Profundidade da escavação Máx. de lâmina niveladora abaixo da base mm	460	460
W1	Ângulo de rotação Máx. do sistema de braço para a direita °	55	55
W2	Ângulo de rotação Máx. do sistema de braço para a esquerda °	70	70
Q1	Distância de lâmina niveladora da pá braço telescópico curto mm	260	238
Q2	Distância de lâmina niveladora da pá braço telescópico longo mm	120	101
R2	Raio de rotação do braço centro mm	2,380	2,377
R3	Raio de rotação do braço direita mm	2,220	2,219
R4	Raio de rotação do braço esquerda mm	1,985	1,983
S	Comprimento Engrenagem de curso total mm	2,060	2,056
T	Comprimento Engrenagem de curso, roda guia Turas mm	1,605	1,604
Y1	Largura Lâmina niveladora mm	1,740	1,740
Z	Altura Lâmina niveladora mm	355	355

Nota

Por favor note que a disponibilidade de produto pode variar de país para país. É possível que informação/produto pode não estar disponível em seu país. Para informações mais detalhadas sobre o desempenho do motor, por favor consulte o manual, a potência real pode variar devido às condições específicas de funcionamento.

Alterações e erros estão reservados. Semelhante às imagens.

Copyright © 2016 Wacker Neuson SE.