

1. O Pedro foi jantar ao restaurante *Pratinho*. Nesse dia, o restaurante tinha na ementa duas variedades de sopa, dois pratos de peixe, três pratos de carne e duas sobremesas, tal como indicado ao lado.

O Pedro escolheu uma sopa, um prato de peixe, um prato de carne e uma sobremesa.

1.1. De quantas maneiras diferentes o Pedro pode ter realizado o seu pedido?

1.2. Qual é a probabilidade de o Pedro ter feito um pedido com vitela assada?

1.3. Qual é a probabilidade de o Pedro ter feito um pedido que não tenha o prato de bacalhau?

Sopas

Creme de legumes

Canja de galinha

Pratos de peixe

Robalo assado

Bacalhau com natas

Pratos de carne

Bife de frango grelhado

Costeleta de porco

Vitela assada

Sobremesas

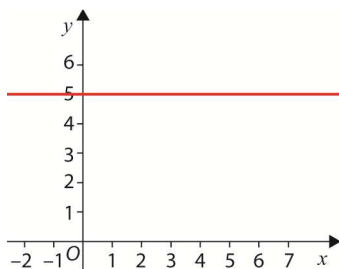
Bolo da casa

Fruta da época

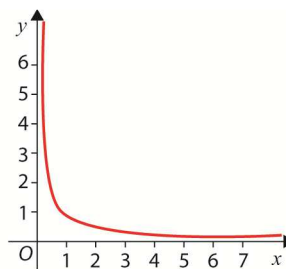
2. Considera a função de proporcionalidade inversa definida por $f(x) = \frac{5}{x}$.

2.1. Qual dos seguintes gráficos é parte da representação da função f ?

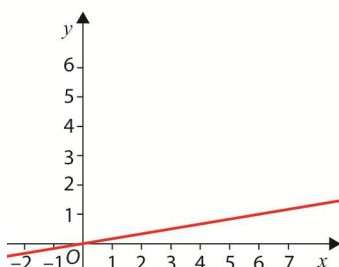
[A]



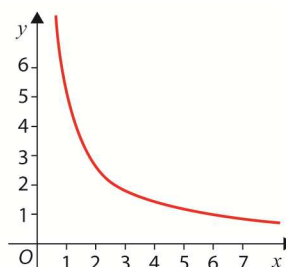
[B]



[C]



[D]



2.2. Justifica que o ponto de coordenadas (20; 0,25) pertence ao gráfico da função f .

Apresenta todos os cálculos que efetuares.