

O estandarte

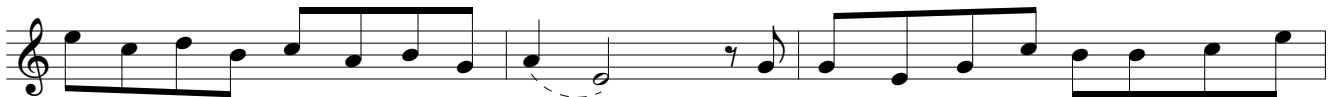
Hino da Liturgia das Horas | Semana Santa

NRMS 32

Manuel Faria



1. O_es - tan - dar - te da Cruz pro - cla - ma_ao mun - do A
3. Cruz ben - di - ta, só tu nos a - bris - te Os
5. -ra_e lou - vor e glór - ria_ao Pai do Céu,___ E_a



1. mor - te de Je - sus e_a su - a gló - ria, por - que_o Se - nhor de to - do_o U - ni -
3. bra - ços de Je - sus, o Re - den - tor,___ Ba - lan - ça do res - ga - te que_ar - ran -
5. Vós, su - pre - mo Re - dent - tor do mun - do, E con - vos - co_ao Es - pí - ri - to di -



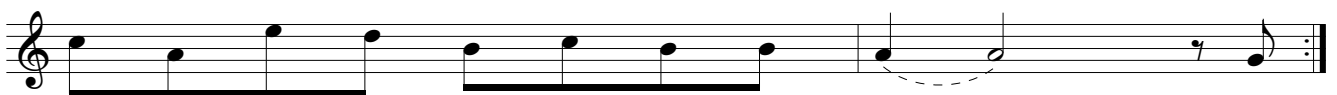
1. ver - so con - tem - pla - mos sus - pen - so no ma - dei - ro. 2. Ó
3. cas - te Nos - sas al - mas das mãos do i - ni - mi - go. 4. Cruz
5. vi - no, A - go - ra_e pe - los sé - cu - los dos sécu - los.



2. ár - vo - re fe - cun - da_e re - ful - gen - te, Or - na - da com a tú - ni - ca re -
4. do Se - nhor, és ú - ni - ca_es - pe - ran - ça No tem - po des - ta vi - da pe - re -



2. al,___ Sois tá - la - mo, sois tro - no_e sois al - tar___ Pa -
4. gri - na. Au - men - ta nos cris - tãos a luz da fé,___ Sê



2. ra_o cor - po cha - ga - do_e glo - ri - o - so. 3. Ó
4. pa - ra_os ho - mens o si - nal da paz.____ 5. Hon -