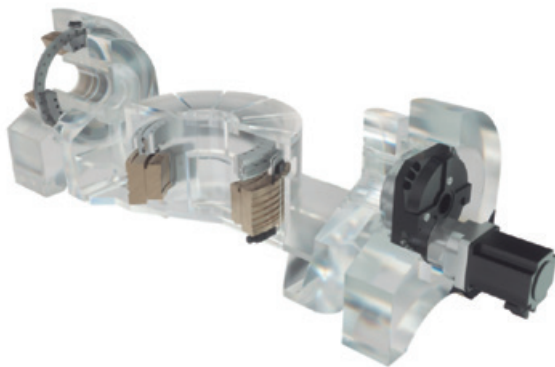


# Schaeffler apresenta novos redutores e acionamentos de precisão para máquinas-ferramenta

NOVIDADES NO PORTEFÓLIO: SÉRIES PARA REDUTORES DE PRECISÃO E REDUTORES PLANETÁRIOS DE PRECISÃO.



**Figura 1.** Acionamentos diretos, rolamentos, sistemas de medição de ângulos e agora também redutores de precisão e redutores planetários de precisão fazem parte do sistema modular da Schaeffler para a indústria de máquinas-ferramenta.

Em poucos anos, a Schaeffler ampliou a sua gama de rolamentos de precisão e de acionamentos diretos para máquinas-ferramenta com 2 tipos de redutores de precisão. Trata-se dos redutores de precisão das séries RT1 e RT2, bem como dos redutores planetários de precisão da série PSC. Os redutores de precisão RT, disponíveis em 5 tamanhos, abrangem uma gama de binários máximos de 28 a 484 Nm, enquanto os redutores PSC começam em 327 Nm no tamanho mais pequeno 030 e vão até 5000 Nm. O intervalo diferencial das séries entre 327 e 484 Nm permite aos construtores de máquinas selecionar o tipo e tamanho de redutor que melhor se adapta aos seus requisitos.

## REDUTORES DE PRECISÃO EM CABEÇAS DE MAQUINAGEM PARA MADEIRA, PLÁSTICOS E METAIS LIGEIROS

Os redutores de precisão da série RT1 e/ou RT2 são perfeitos para o acionamento de pequenos eixos basculantes e eixos A em cabeças

de fresagem, bem como para o acionamento de mesas de fresagem para maquinagem de metais leves, materiais de madeira e plásticos. Com complementos para os redutores de precisão da série RT, a Schaeffler disponibiliza motores e codificadores concebidos



**Figura 2.** Como complemento aos redutores de precisão da série RT, a Schaeffler disponibiliza motores e codificadores compatíveis que formam unidades de acionamento prontas a montar, conforme as especificações do cliente.

para atender aos requisitos do cliente que compõem unidades de acionamento prontas a montar. Opcionalmente, pode-se disponibilizar também uma tecnologia de sensor de binário integrados: a série RT1-T, bem como um rolamento particularmente rígido no lado da saída utilizando os rolamentos de agulhas de contacto angular da série XZU.

## REDUTORES PLANETÁRIOS DE PRECISÃO: PRATICAMENTE SEM FOLGA E COM UMA LONGA VIDA ÚTIL

Pelas suas dimensões compactas, alta rigidez e eixo oco, os redutores planetários de precisão da série PSC são apropriados para o acionamento de cabeças de fresagem no eixo C, bem como para o acionamento de mesas rotativas basculantes de maiores dimensões. Neste caso, são também responsáveis pelo apoio do eixo basculante por meio do rolamento principal integrado. Em muitos casos, é possível prescindir de um redutor e de um tensionamento mútuo para



*Em poucos anos, a Schaeffler ampliou a sua gama de rolamentos de precisão e de acionamentos diretos para máquinas-ferramenta com 2 tipos de redutores de precisão.*