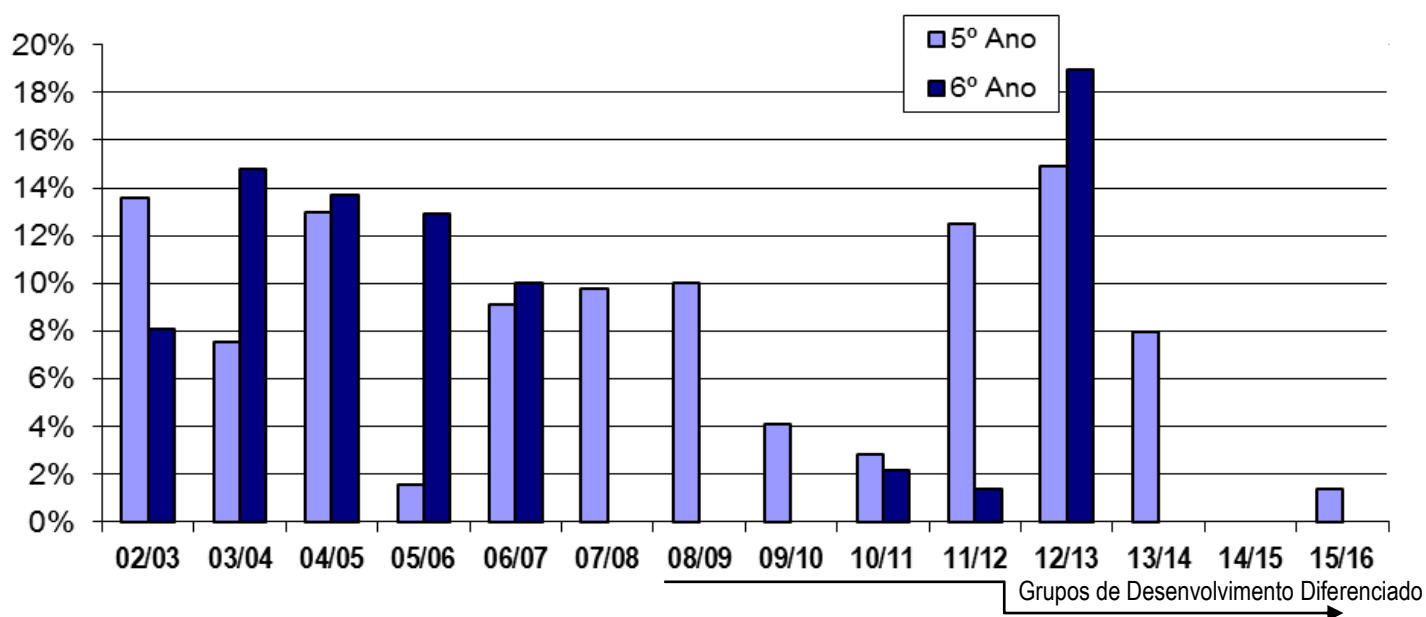


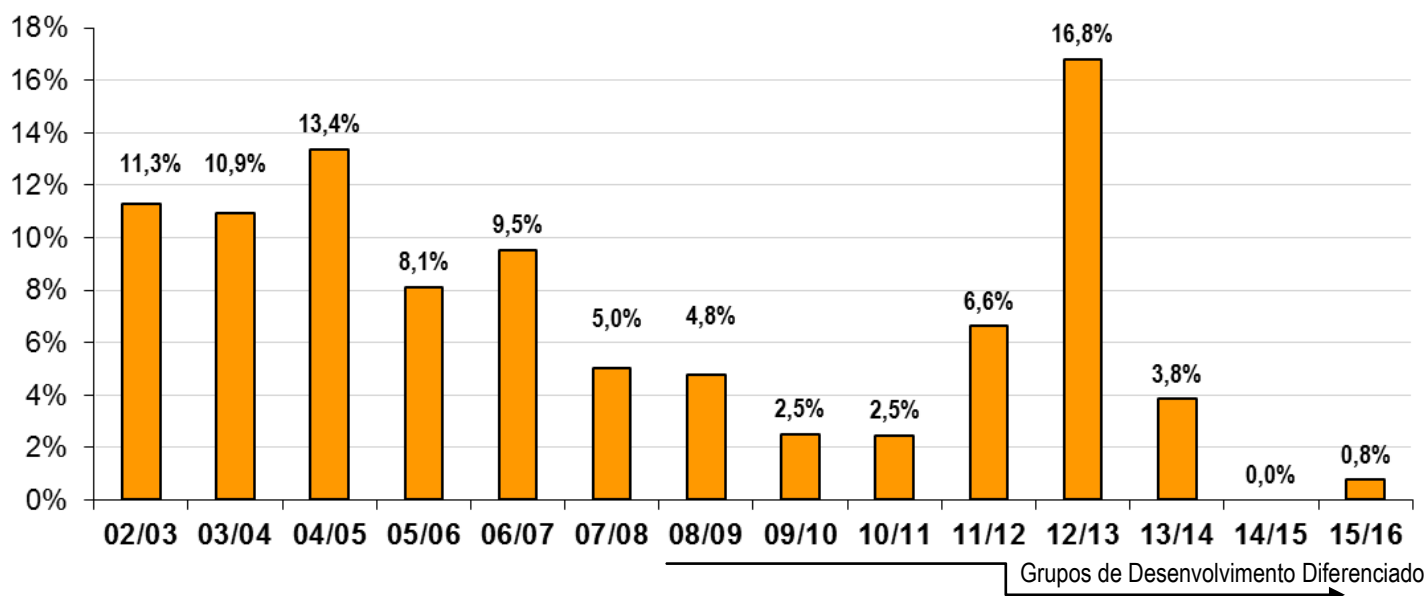
AVALIAÇÃO FINAL – ANÁLISE COMPARATIVA

RETENÇÕES – 5.º E 6.º ANOS (2002/2003 a 2015/2016)

Ano	Ano Escolar														NOTAS
	02/03	03/04	04/05	05/06	06/07	07/08	08/09	09/10	10/11	11/12	12/13	13/14	14/15	15/16	
5º	14	7	10	1	7	8	7	4	2	8	10	5	-	1	retenções
	(103) 13,6%	(93) 7,5%	(77) 13,0%	(63) 1,6%	(77) 9,1%	(82) 9,8%	(70) 10%	(97) 4,1%	(71) 2,8%	(64) 12,5%	(67) 14,9%	(63) 7,9%	(55) -	(72) 1,4%	total alunos %
6º	6	12	13	11	7	-	-	-	2	1	11	-	-	-	retenções
	(74) 8,1%	(81) 14,8%	(95) 13,7%	(85) 12,9%	(70) 10,0%	(77) -	(76) -	(63) -	(92) 2,2%	(72) 1,4%	(58) 19,0%	(67) -	(58) -	(59) -	total alunos %



RETENÇÕES – GLOBAL 2.º CICLO (2002/2003 - 2015/2016)



INSUCESSO POR DISCIPLINA – 6.º ANO (2002/2003 - 2015/2016)

LEGENDA

- - MELHOR RESULTADO VERIFICADO
- - PIOR RESULTADO VERIFICADO

