

# PROVAS DE AFERIÇÃO 2010

## 4º ANO

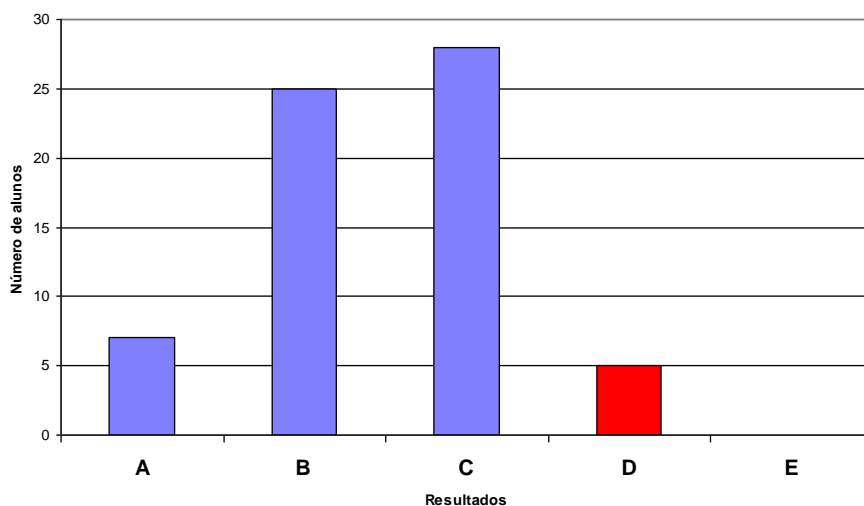
### Língua Portuguesa

Classificação	Nº de alunos	%
A	7	10,8%
B	25	38,5%
C	28	43,1%
D	5	7,7%
E	0	0,0%
Total	65	100%

### Matemática

Classificação	Nº de alunos	%
A	6	9,2%
B	17	26,2%
C	36	55,4%
D	6	9,2%
E	0	0,0%
Total	65	100%

AFERIÇÃO 4ºANO - Português



AFERIÇÃO 4ºANO - Matemática

