

1.º Período

Duração: 15 min.

Nome:

Classificação :

Módulo 1 – Funções polinomiais (A2)

Função afim; função quadrática

N.º:

O professor :

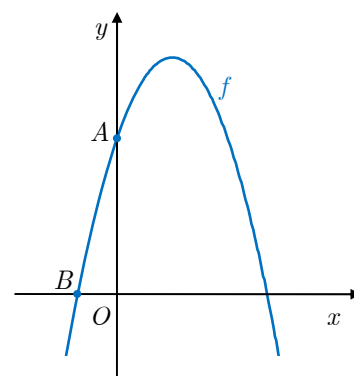
Em todas as respostas, indique todos os cálculos que tiver de efetuar e todas as justificações necessárias.
Se, para um resultado, não é pedida a aproximação, apresente sempre o valor exato.

1. Uma ambulância transporta doentes das suas habitações para o hospital e vice-versa.
Sabe-se que, cada vez que a ambulância sai para a estrada, tem um custo operacional de 2 euros e cada quilómetro percorrido pela ambulância custa 1,5 euros.
Seja C a função que dá o custo total da ambulância por cada quilómetro percorrido x
- 1.1. Qual é o custo total da ambulância se num dia percorrer 8 quilómetros? E se forem 18,5 quilómetros?
- 1.2. Num dia, a ambulância teve um custo total de 51 euros.
Qual foi a distância percorrida pela ambulância nesse dia?
Apresente o resultado em quilómetros, arredondados às centésimas.

2. Considere o gráfico da função f num referencial cartesiano e os pontos A e B do seu gráfico.

Sabe-se que $f(x) = -x^2 + 3x + 4$

Indique as coordenadas dos pontos A e B



Cotações		
60	80	60