

Interreg
Atlantic Area



Co-funded by
the European Union



ATLIC

ATLANTIC INNOBLUE COMMUNITIES

PROJETO ATLIC





ATLIC

ATLANTIC INNOBLUE COMMUNITIES

Todos ao mar!

Interreg
Atlantic Area



Co-funded by
the European Union



ACIF
Câmara de Comércio
e Indústria da Madeira

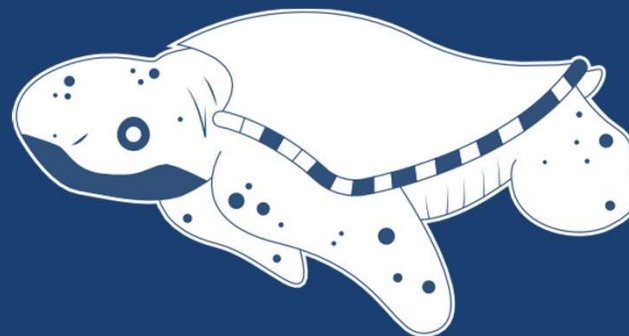


ATLIC
ATLANTIC INNOBLUE COMMUNITIES

Projecto

"A economia azul promove o crescimento económico a partir de uma perspetiva em que o próprio motor do desenvolvimento se baseia na preservação dos ecossistemas marinhos e na sustentabilidade ambiental."

National Geographic



ATLIC

ATLANTIC + AMBIÇÃO

- 4 países atlânticos
- 10 parceiros
- 10 espaços para incubar ideias e projetos
- 5 línguas oficiais
- 1 missão colaborativa
- +200 resultados alinhados com a economia azul



ATLIC

ATLANTIC INNOBLUE COMMUNITIES

ATLIC

TRASCENDENTAL + TRANSNATIONAL

- Criar centros de inovação e implementação
- Ligar centros e partilhar experiências e recursos
- Trabalhar virtualmente para minimizar distâncias
- Manter o bem-estar e a positividade em tudo o que fazemos
- Ajudar os jovens a procurar um horizonte comum, e ainda mais longínquo



ATLIC

ATLANTIC INNOBLUE COMMUNITIES

ATLIC

LIDERES JOVENS:

- Até 30 anos de idade
- Nível de educação, desde o nível básico à licenciatura
- De organizações dentro e fora do setor educativo
- Promover o empreendedorismo, competências empresariais, tecnologia e emprego
- Combater o desemprego jovem, subemprego e baixa produtividade
- Promover uma transição para uma vida azul



ATLIC

ATLANTIC INNOBLUE COMMUNITIES

ATLIC

INSPIRAÇÃO + IMERSÃO

- Promover economias sustentáveis e circulares
- Apoiar-se em projetos anteriores e fazer sempre a diferença positiva: tudo é possível
- Uma missão criativa com criatividade prática baseada na reutilização e produção intencional
- Criar comunidades lideradas por jovens e procurar o seu envolvimento nos processos de tomada de decisão a todos os níveis



ATLIC

ATLANTIC INNOBLUE COMMUNITIES

ATLIC

CRIATIVIDADE + MUDANÇA

- Competências criativas e digitais para o futuro
- Comunicação, colaboração, competências flexíveis e inovadoras transferíveis que são "ativos para o sucesso"
- Esperança de mudança decorrente de novas metodologias e novas concepções para o futuro



ATLIC

ATLANTIC INNOBLUE COMMUNITIES

COMO VAMOS FAZÊ-LO?

IDENTIFICANDO OS DESAFIOS ATRAVÉS DE QUESTIONÁRIOS E DEBATES

CRIAMOS PROJETOS ATRAVÉS DO ATLIC INNOBLUE LABS:

LAB DE IDEAÇÃO

LAB CRIAÇÃO

LAB SCALE-UP



CO-LIVING EXPERIENCES

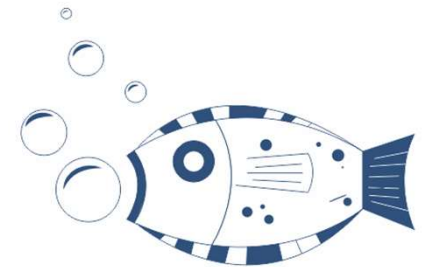
WORKPLACE EXPERIENCES



ATLIC
ATLANTIC INNOBLUE COMMUNITIES

DESAFIOS

- Realizamos um inquérito junto de especialistas e profissionais da Economia Azul
- Convocamos um painel de discussão para identificar os desafios que os jovens enfrentam no futuro
- Convocamos um painel internacional com o mesmo objetivo a nível da Europa Atlântica
- Transmitimos as nossas propostas à Europa





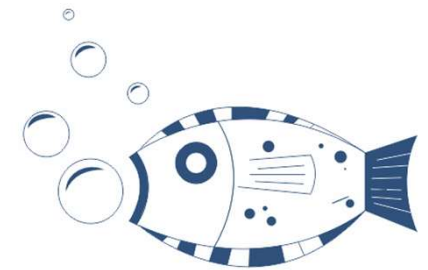
ATLIC
ATLANTIC INNOBLUE COMMUNITIES

PARA JOVENS

Atlantic Innoblue Labs

PROTOTIPAGEM | APRENDIZAGEM | DESENVOLVIMENTO

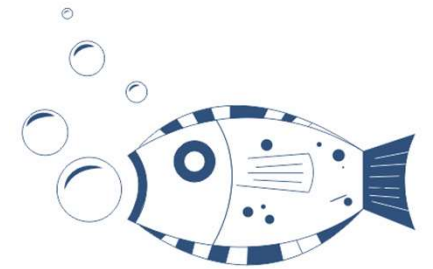
- Fornecer as competências fundamentais necessárias para trabalhar com ideias, planejar, iniciar e manter um projeto/negócio;
- Deve ser um embaixador ATLIC e ter entre 16 e 30 anos de idade;
- Modelo de apoio com um programa intensivo de 6 meses de workshops e trabalho em rede para ajudar os indivíduos a compreender como transformar ideias em realidade através de vários laboratórios; com um serviço de mentores e ligações internacionais que asseguram um progresso e orientação adequados



Co-living experiences

OPORTUNIDADE | TRANSNACIONAL | DESCOBERTA

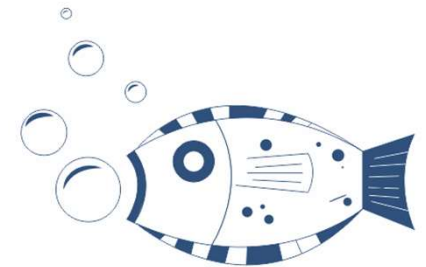
- Proporcionar uma experiência de imersão no âmbito do programa Innoblue Labs e do plano de educação não formal
- Deve ter completado os primeiros 3 meses do programa de incubação ATLIC e ser um embaixador ATLIC ou estar disposto a tornar-se um se ainda não o for
- Residência personalizada de 5 dias úteis (ou mais) com outro parceiro ATLIC para que o produto ou a ideia do participante se desenvolva significativamente noutra espaço criativo



Business experiences

PRÁTICA | APRENDIZAGEM | RESULTADOS

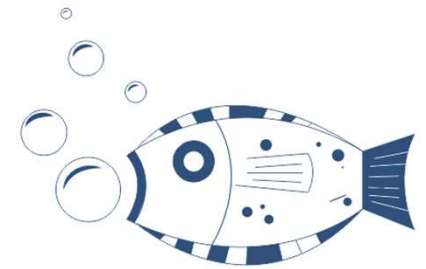
- Proporcionar aos jovens uma experiência de trabalho significativa no mundo real como parte do seu percurso como participantes no ATLIC;
- 5-10 dias de trabalho numa empresa/organização de acolhimento (que não a sua), não necessariamente noutra país;
- Devem ser embaixadores do ATLIC ou estar dispostos a tornar-se embaixadores se ainda não o forem, ser cidadãos da UE e ter um objetivo específico que possa ser alcançado através da experiência prática específica



Blue leader

APRENDER | PARTILHAR | PROMOVER

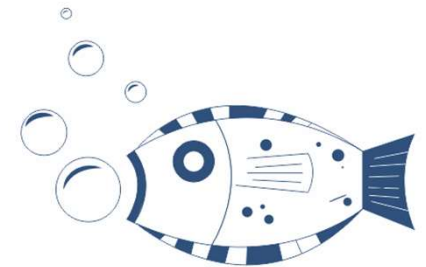
- Para jovens, especialistas, empresas e instituições que queiram mergulhar no projeto e participar na sua promoção;
- Promoção do projeto e das suas actividades;
- Os jovens terão acesso a vários ramos de formação do projeto ATLIC;
- Participação em vários eventos internacionais



Creative Jam

INOVAÇÃO | PROTOTIPAGEM AO VIVO | JUVENTUDE EUROPEIA

- Um evento colaborativo simbólico do projeto que reúne jovens, especialistas, parceiros e profissionais de toda a área do programa da Zona Atlântica para mudar o mundo;
- Dá visibilidade ao que o projeto pretende alcançar;
- Liga os jovens a um nível transnacional;
- Incentiva os jovens a criar produtos e serviços criativos e sustentáveis enquanto aprendem competências-chave num ambiente educativo não formal;
- Promove a conceção conjunta e a colaboração entre os Estados membros





ATLIC
ATLANTIC INNOBLUE COMMUNITIES

Todos ao mar!



Com quem?

Espanha:

Cámara de Comercio de Santiago de Compostela
Vida Láctea

França:

BlueLab Saint-Nazaire
L'École de Design Nantes-Atlantique

Irlanda:

Donegal Youth Service
Institute Methos for Innovation

Portugal:

Câmara Municipal de Santo Tirso
ACIF- Câmara de Comércio da Madeira
Incubo Alto-Minho
Universidade dos Açores



ATLIC
ATLANTIC INNOBLUE COMMUNITIES



Rua dos Aranhas, 26
9000-044 Funchal



MINDSURFING, LDA

E na Madeira ?

