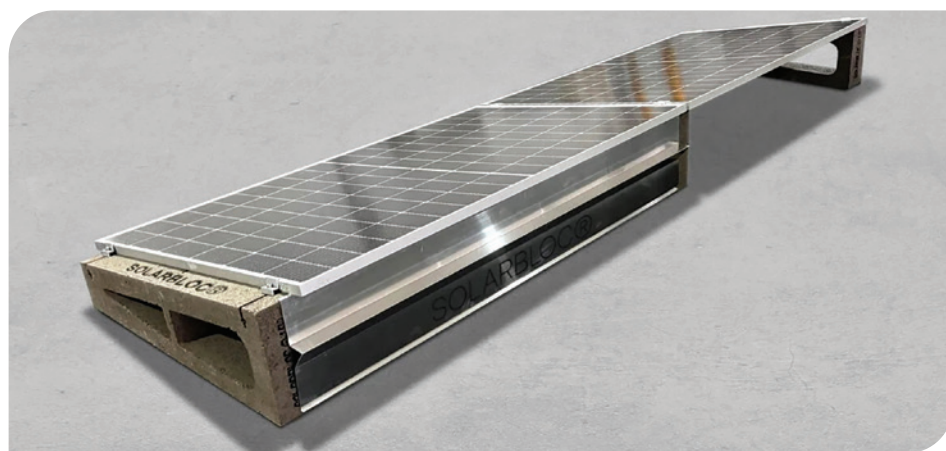


defletor Solarbloc®

Evitar que as instalações fotovoltaicas sofram os efeitos prejudiciais dos ventos e rajadas fortes que acompanham as tempestades, cada vez mais frequentes, é uma máxima na Solarbloc tem vindo a trabalhar, de forma incessante, para conseguir dar resposta e arranjar soluções.



Para tal, a Solarbloc® criou o seu próprio sistema de defletores que desvia o fluxo do vento para o sotavento e consegue maximizar a resistência da instalação sem aumentos drásticos de peso.

A dobragem dos defletores Solarbloc® foi concebida para ser adaptada a toda a gama dos produtos e acessórios da Solarbloc, além de proporcionar uma maior rigidez com o menor material possível.

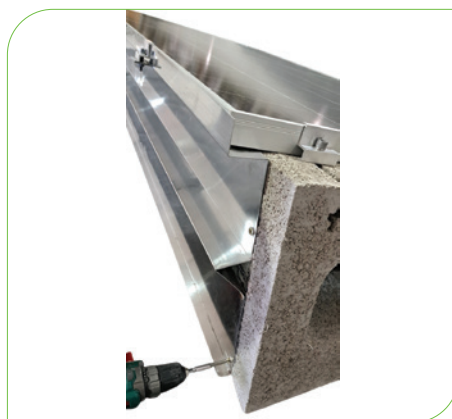
Os projetos e desenvolvimentos realizados pela Solarbloc® têm como marca, a simplicidade e a versatilidade. E prova disso são os defletores anti-curvadura Solarbloc® que permitem evitar vibrações e a encurvadura dos módulos com a sua utilização, além do efeito principal de desviar o fluxo do vento, o que demonstra a sua versatilidade.

Pode verificar no programa de cálculo do Solarbloc®, o aumento da resistência da instalação com a utilização dos defletores Solarbloc®, com uma montagem leve, simples e robusta.

Caraterísticas

- Desvia o fluxo de vento para sotavento, reduzindo o seu impacto direto.
- Reabasteça e solidarize a instalação fotovoltaica sem adicionar peso desnecessário.
- Evita as vibrações dos módulos.
- Montagem fácil, leve e robusta.
- Design próprio, compatível com toda a gama Solarbloc®.

O desenvolvimento dos defletores Solarbloc® será atualizado com o programa de projeto, onde poderá verificar o aumento da resistência da instalação com a utilização deste sistema, fornecendo uma ferramenta valiosa para incorporar nos projetos.

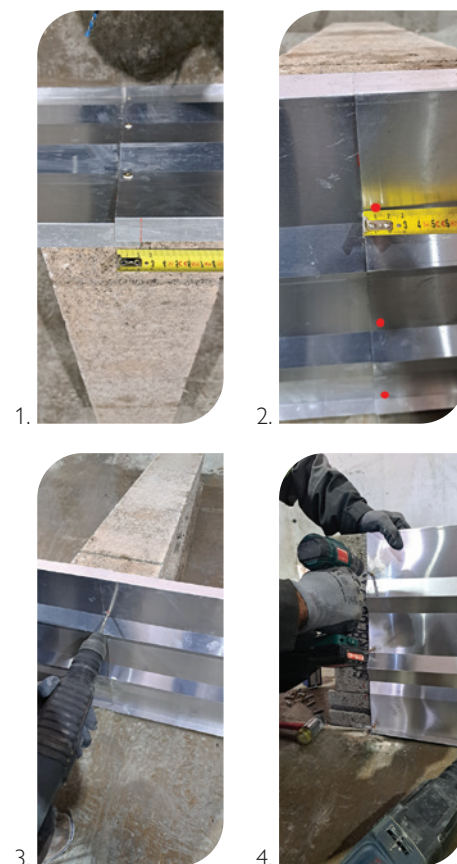



Etapas e caraterísticas para a sua instalação

1. Broca multimaterial Ø6

Bucha de nylon + parafuso Ø 6 x 30 mm (comprimento de perfuração máxima: 3 cm).

Buchas de impacto Ø 6 x 30 mm.



1. Sobrepor os defletores 2 cm no centro da parte traseira do suporte Solarbloc®.
2. Marcar os 3 pontos de perfuração dos defletores junto ao suporte Solarbloc®. A perfuração superior deve estar, no mínimo, a 10 cm da borda.
3. Perfurar os defletores e o suporte em simultâneo, utilizando a broca multimaterial.
4. Fixar e aparafusar os defletores com buchas e parafusos. 

Pretensados Durán S.L.

Tel.: +34 924 244 203

julia@grupoduranempresas.es · www.pretensadosduran.com