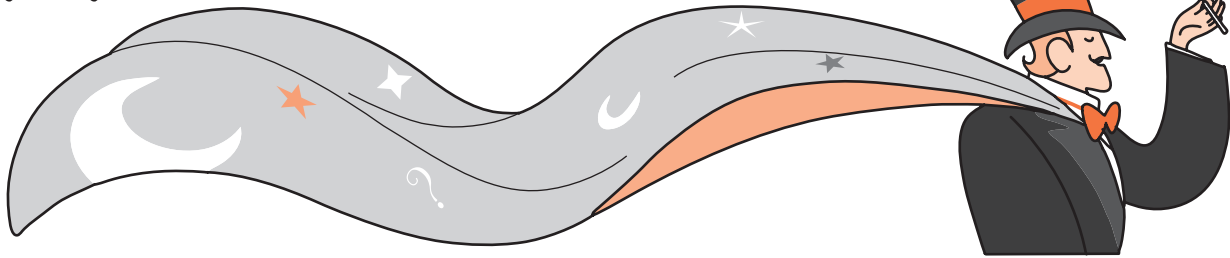


# Ficha 13

ge gi

## O mágico



1. Lê cada uma das palavras e pinta a letra que ouves a seguir ao *g*.

r e g i m e    m u g i d o    g i r o

c o l é g i o    g e l a d o

g e a d a    g i r i n o    g e m a

g e m i d o    g e l a d o

2. Separa as sílabas das palavras que correspondem a cada uma das figuras, como no exemplo.



ge la do



3. Circunda *ge* e *gi* nas palavras seguintes.

mágico    tangerina    angina    bagagem  
genial    magistrado    degelo    página  
algema    ginásio    vagem    algibeira

4. Escreve três palavras com:

ge

\_\_\_\_\_

gi

\_\_\_\_\_

A letra *g* seguida de *e* ou de *i* tem som *j*.